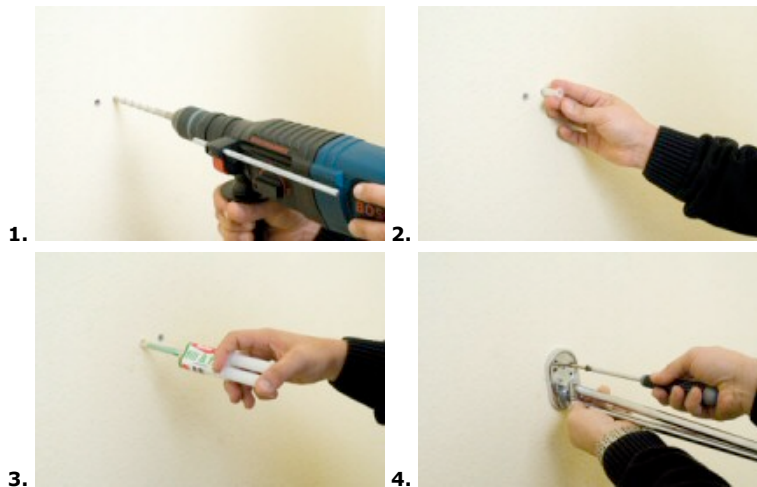
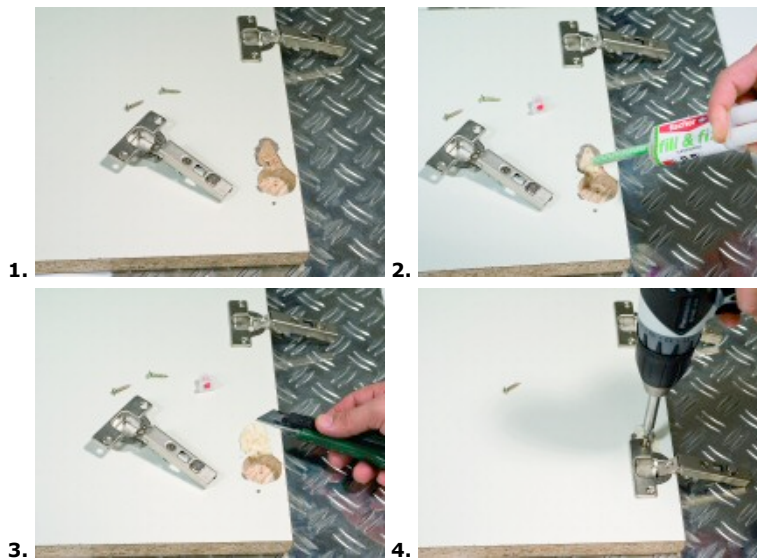




Pour fixer et réparer



1. Percer le trou et le nettoyer
2. Pour les matériaux creux (brique ou parpaing) et les matériaux en plaques (plaque de plâtre) utilisez un tamis.
3. Retirer le capuchon et mettre en place le bec mélangeur. Injecter le produit dans le trou de forage.
4. Après environ 2 à 5 min. (à température ambiante) visser directement la vis dans le produit durci - C'est fini !



1. Poignées ou charnières de meubles arrachées ou réparation de pièces de bois ? Aucun problème pour Fill & fix
2. Comblez tout simplement la zone détériorée avec fill & fix.
3. Après 1 minute enlever avec un couteau approprié le produit superflu.
4. Après environ 2 – 5 Min (à température ambiante) la poignée ou la charnière peut être refixée à l'aide d'une simple vis - C'est fini !



Une tenue sûre pour tous les murs, même les plus difficiles

fischer fill & fix la cheville liquide

Idéale pour les matériaux difficiles, forages abimés ou pour la réparation.

Une tenue sûre pour la fixation de petites étagères, tringles à rideaux, porte-manteaux, luminaires, porte-serviettes, etc...
Convient également pour le remplissage et la réparation de trous de forage abimés ou trop grands.

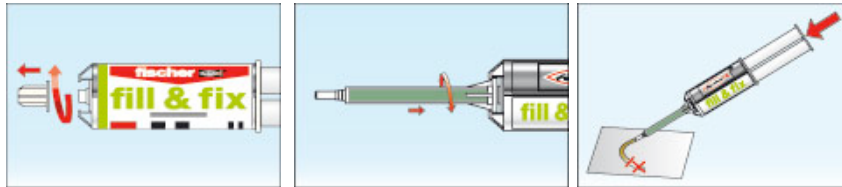


Aperçu des principaux avantages

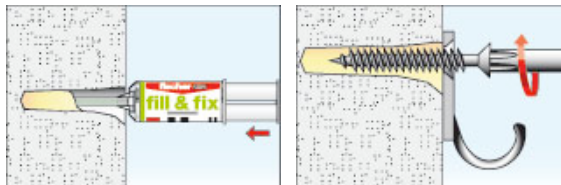
- Convient pour tous les matériaux.
- Egalement pour la réparation de matériaux en bois
- Lors du durcissement, le volume de la résine augmente garantissant ainsi une tenue maximale dans les matériaux creux.
- Idéale pour la rénovation
- Application simple et rapide : vissage directement dans la masse durcie (comme dans le bois)
- Vissages et dévissages répétés possibles
- Ancrage sans contrainte d'expansion, évitant d'endommager le crépis et le carrelage.
- Peut être peint et poncé
- Résiste à des températures de -10 à +40 °C.



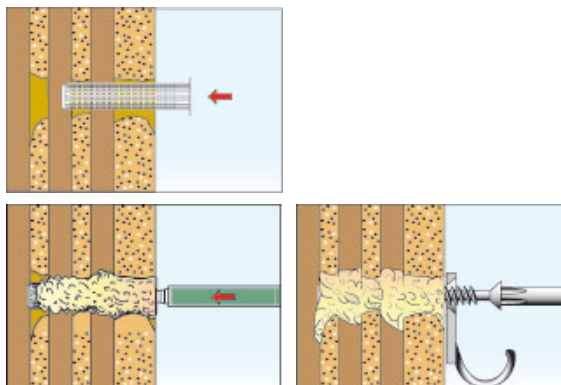
Le montage



a) Sans tamis pour les matériaux pleins



b) Avec tamis pour matériaux creux et matériaux en plaque





fischer fill & fix - pour tous les cas de figure



1. Cartouche (Refermable pour une utilisation ultérieure)
2. 4 tamis (pour matériaux creux ou en plaque)
3. 2 tubes prolongateurs (pour le remplissage de trous de faible diamètre).
4. Poussoir (utilisable sans pistolet et ne nécessite pas d'accessoires.)
5. 2 becs mélangeurs (pouvant être remplacés)

fill & fix est une solution universelle avec une flexibilité maximale et inégalée à ce jour au regard du large spectre d'utilisation et de supports adaptés.

fischer fill & fix est un produit bi-composants sans solvants à base de polyuréthane. Une fois injecté dans le forage (ou le tamis) le produit s'expande légèrement et sèche très rapidement. Fill & fix est préconisé pour la fixation d'éléments légers pour combler et réparer les trous de forage détériorés et en tant que produit de réparation pour le bois

Dans le produit durci on peut y visser et dévisser sans préperçage comme dans le bois (sauf pour les matériaux en plaque) des vis à bois, à panneaux, des crochets des gonds de diamètre 2 à 6 mm. fischer fill & fix peut être utilisé dans tous les types de supports. De ce fait, fill&fix constitue la solution idéale et fiable dans les supports difficiles et notamment en rénovation.

Le contenu de la cartouche (25 ml) est suffisant pour 4 forages Ø 10 mm et 50 mm de profondeur.