


GRILLE DE VENTILATION EXTÉRIEURE 5555



**Sur-mesure complet
dans une large plage
de dimensions**

Nouveau système de profilés aluminium et accessoires permettant de réaliser des grilles de ventilation en sur-mesure dans une large plage de dimensions. Au millimètre près jusqu'à 3000 x 3000 mm !

Au choix : à fabriquer par vos soins à partir des éléments séparés ou à commander complète en sur-mesure avec délai.

Mise en place d'un ou plusieurs méplats raidisseurs (également répartis) pour les grilles L > 600 mm. Pour les grilles supérieures à 2000 x 2000 mm, prévoir une construction derrière la grille.

■ MALIN

- Avec les pièces d'angle "coupe droite", plus besoin de coupes d'onglets. La dimension de coupe des traverses du cadre est identique à celle des lames

■ FACILE

- Assemblage par serrage des vis pression présentes sur les pièces d'angle

■ RAPIDE

- Glissement des supports à chaque extrémité des lames puis insertion de l'ensemble des lames dans les rails du cadre

■ VRAI "SUR-MESURE"

- En fonction de la hauteur, choix de la lame haute pour respecter un pas de 11 mm

■ EFFICACE

- Pour les grilles de plus de 600 mm de long, un méplat raidisseur s'insère dans les supports glissés au préalable sur les lames pour rigidifier la grille

■ SIMPLE

- Insertion du haut du cadre avec les pièces d'angle montées puis serrage définitif de toutes les vis pression

■ ASTUCIEUX

- Le closoir semi-rigide en PVC permet de fixer la moustiquaire à la grille par simple "clippage" façon "parclose" dans les rainures prévues à l'arrière du cadre

Applications

TERTIAIRE, RÉSIDENTIEL COLLECTIF, NON-RÉSIDENTIEL

Garantie, Normes et Labels

Descriptif technique

- Profilés en aluminium anodisé argent
- Pièces d'angle en zamak laqué (coupe droite) ou traité anti-corrosion (coupe d'onglet)
- Pièces support de lames et de méplat en polyamide 6.6 chargé fibre de verre à 30%
- Moustiquaire inox 304 maille 2,22 x 2,22 mm
- Dimensions de la grille (L x H) exprimées dans le tableau page 965 correspondant à l'ouverture dans laquelle la grille vient se poser
- Recouvrement du cadre : 25 mm (le recouvrement utile est fixe sur la largeur à 21 mm et de 16 à 21 mm sur la hauteur)
- Résistance très élevée à la corrosion : tenue 240 heures au brouillard salin neutre selon la norme NF EN 1670

Composez vous-même vos grilles avec les éléments séparés

■ Un fichier d'aide au calcul des besoins

- (Sous Microsoft Excel®) en téléchargement sur www.vachette.fr/grille5555.xls
- Rentrer simplement le nombre et la dimension des grilles pour obtenir l'ensemble des pièces nécessaires à la fabrication (avec le débit de coupe des profilés et le nombre de barres nécessaires)
- En complément, notice de montage et plan en éclaté vous guident à chaque étape d'assemblage
- Calcul automatique de la surface de passage d'air



■ EXEMPLES DE RÉALISATIONS

Face arrière avec moustiquaire



Grille 5555
format L x H :
500 x 500 mm argent

Face arrière avec méplat raidisseur



Grille 5555
format L x H :
700 x 300 mm argent

■ UN NOMBRE LIMITÉ DE COMPOSANTS



Profils aluminium

Pièces supports en zamak et polyamide

Moustiquaire inox et closoir PVC

■ FINITION IRRÉPROCHABLE

- Design contemporain avec profilés légèrement galbés
- Finition anodisée argent ou laqué polyester selon nuancier RAL (30 teintes disponibles en stock) en sur-mesure fabriqué chez Vachette (grille laquée montée avant pose de la moustiquaire)
- Moustiquaire en inox 304 maille 2,22 x 2,22 mm fixée sur l'arrière du cadre avec closoir PVC se clipant dans la rainure prévue à cet effet

■ INGÉNIEUX

- Les pièces d'angle servant à assembler le cadre permettent une coupe droite des profilés ce qui limite la perte de matière et évite la coupe d'onglet. De plus, la dimension de coupe du profil cadre horizontal est la même que celle des lames ce qui permet d'avoir uniquement 2 dimensions de coupe à régler ! Pour ceux qui préfèrent la coupe d'onglet, il existe un 2^{ème} modèle de pièce d'angle sur le même principe d'assemblage des profilés avec vis pression

■ NUANCIER RAL* : TEINTES DISPONIBLES EN STOCK POUR NOS GRILLES FABRIQUÉES EN SUR-MESURE USINE



* Coloris non contractuels

GRILLE DE VENTILATION EXTÉRIEURE 5555

■ Éléments séparés

NOUVEAU



■ Profil cadre

Réf. 078631 3

- Longueur 3 mètres
- Aluminium anodisé argent

Réf. 076036 8

- Longueur 6 mètres
- Aluminium anodisé argent



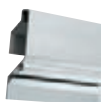
■ Profil lame

Réf. 078632 0

- Longueur 3 mètres
- Aluminium anodisé argent

Réf. 076037 5

- Longueur 6 mètres
- Aluminium anodisé argent



■ Profil lame haute

Réf. 078633 7

- Longueur 3 mètres
- Aluminium anodisé argent

Réf. 077950 6

- Longueur 6 mètres
- Aluminium anodisé argent



■ Boîte 40 pièces d'angle de cadre

Réf. 078627 6

- Pour montage coupe droite
- Zamak laqué argent

Réf. 078628 3

- Pour montage coupe biseau
- Zamak brut traité



■ Méplat raidisseur 20 x 4 mm

Réf. 034163 5

- Longueur 4 mètres
- Aluminium brut



■ Boîte 40 supports de lame

Réf. 078629 0

- Pour cadre
- Polyamide gris

Réf. 078630 6

- Pour méplat raidisseur
- Polyamide gris

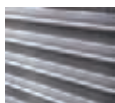




■ Profil cloisoir PVC 9040

Réf. 033846 8

- Pour fixation moustiquaire - longueur 4 mètres
- PVC noir



■ Rouleau grille moustiquaire

Réf. 076039 9

- En rouleau de 25 mètres laize 1000 mm
- Inox (maille 2,2 x 2,2 mm)



■ Boîte 50 doguets de fixation

Réf. 078626 9

- Brut

■ Gamme sur-mesure

NOUVEAU

- Grille complète réalisée sur-mesure en usine selon dimensions tableau exprimées largeur par hauteur (l x h) jusqu'à 1600 x 1600 mm
- Réalisée avec pièces d'angle pour coupe droite et équipée d'une moustiquaire inox
- Finition : anodisée argent prix indiqué par plage de dimensions - exemple pour une grille de l : 760 x h : 355 prendre le prix de l : 601 à 800 & h : 301 à 400
- Finition : laquée sur demande selon nuancier disponible page **963** et dimensions indiquées en grisé sur le tableau : majoration de 15 % par rapport à l'anodisé argent

H/L (mm)	Sur-mesure (dimensions tableau)					1 renfort		2 renforts		3 renforts
	L : 200	L : 201 à 300	L : 301 à 400	L : 401 à 500	L : 501 à 600	L : 601 à 800	L : 801 à 1000	L : 1001 à 1200	L : 1201 à 1400	L : 1401 à 1600
H : 200	078348 0									
H : 201 à 300		078349 7	078350 3	078351 0	078352 7	080074 3	080075 0	080076 7	080077 4	080078 1
H : 301 à 400		078353 4	078354 1	078355 8	078356 5	078357 2	078358 9	078359 6	078360 2	078361 9
H : 401 à 500		078362 6	078363 3	078364 0	078365 7	080079 8	080080 4	080081 1	080082 8	080083 5
H : 501 à 600		078366 4	078367 1	078368 8	078369 5	078370 1	078371 8	078372 5	078373 2	078374 9
H : 601 à 800		080084 2	078375 6	080085 9	078376 3	078377 0	078378 7	078379 4	078380 0	078381 7
H : 801 à 1000		080086 6	078382 4	080087 3	078383 1	078384 8	078385 5	078386 2	078387 9	078388 6
H : 801 à 1000										
H : 1201 à 1400										
H : 1401 à 1600										

Possible en finition laquée

■ UN NOMBRE LIMITÉ DE COMPOSANTS



Profils aluminium

Pièces supports en zamak et polyamide

Moustiquaire inox et closoir PVC

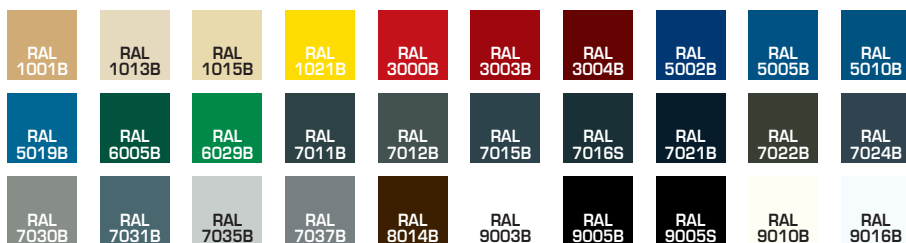
■ FINITION IRRÉPROCHABLE

- Design contemporain avec profilés légèrement galbés
- Finition anodisée argent ou laqué polyester selon nuancier RAL (30 teintes disponibles en stock) en sur-mesure fabriqué chez Vachette (grille laquée montée avant pose de la moustiquaire)
- Moustiquaire en inox 304 maille 2,22 x 2,22 mm fixée sur l'arrière du cadre avec closoir PVC se clipant dans la rainure prévue à cet effet

■ INGÉNIEUX

- Les pièces d'angle servant à assembler le cadre permettent une coupe droite des profilés ce qui limite la perte de matière et évite la coupe d'onglet. De plus, la dimension de coupe du profil cadre horizontal est la même que celle des lames ce qui permet d'avoir uniquement 2 dimensions de coupe à régler ! Pour ceux qui préfèrent la coupe d'onglet, il existe un 2^{ème} modèle de pièce d'angle sur le même principe d'assemblage des profilés avec vis pression

■ NUANCIER RAL* : TEINTES DISPONIBLES EN STOCK POUR NOS GRILLES FABRIQUÉES EN SUR-MESURE USINE



* Coloris non contractuels