



DOSSIER DE PRESSE

30 ANS



Palais de la Miniature et du Diorama



Contact Presse
Marie Alexandre
06 73 88 25 62 / 02 32 38 57 62
almacomrp@gmail.com

30 ANS

Page 3
Un artiste reconnu

Page 4
Son parcours

Page 5
Le Palais de la Miniature : 3 espaces à découvrir

Page 6
L'Atelier, l'antre de l'Artiste

Page 7
Le musée

Page 8
Les médias

Page 9
Informations pratiques

30 ans

30 ANS

30 ans

30 ans

30 ans

www.alexandrefigurines.com



Un artiste reconnu

Formé aux Etains du Manoir où il était chargé de la création des prototypes, Claude Alexandre est orfèvre depuis 1973 et a reçu le **titre de Maître Orfèvre en miniatures** en 2003. Métier rare puisqu'ils ne sont plus que cinq à exercer cette profession en France.

Il est l'un des derniers professionnels en France à proposer des pièces uniques du Premier Empire. Il est également connu pour sa technique de soudure au chalumeau d'orfèvre (et non collé), ainsi que pour arracher ses chevaux de cuir.

Ces **40 années d'expérience**, son Savoir Faire rare, lui ont valu une renommée qui lui permet de vendre ses oeuvres **dans le monde entier**. Ayant toujours refusé la vente en magasin, ses figurines trouvent leur place dans des collections privées.

De nombreuses personnalités apprécient son travail, le Joaillier Parisien Mellerio, Jacques Vermorel, parfumeur aux Etats-Unis ou encore Louis Nicollin, Président du Club de foot de Montpellier pour n'en citer que quelques-uns.

Il a été l'invité du Festival des Jeux de Cannes en 1987 pour y exposer son célèbre Jeu d'échec Napoléon contre Wellington. Il a aussi exposé pendant 13 ans au Palais des Congrès de Paris et le Haras du Pin lui ouvre ses portes en 2009 pour y exposer ses chevaux.


90% de ces figurines historiques sont des pièces uniques signées. Il a participé à de nombreuses télé, parmi TF1, France 2 et France 3.





Son parcours

- 1970** Rentre à la création des prototypes aux Etains du Manoir comme orfèvre.
- 1980** **Il crée son atelier de fabrication de figurines de plomb.**
- 1981** Première exposition au Palais des Congrès de Paris, il y exposera tous les ans pendant 13 ans.
- 1985** Son jeu d'échec sera exposé à la Paris American Academy. Exposition consacrée aux oeuvres d'art et à la mode.
- 1986** Premier passage télé sur Fr3
- 1987** Devient fournisseur du musée de l'armée. L'Express lui consacre 4 pages. Invité au Festival des jeux de Cannes.
- 1989** Ouverture du premier musée à Senonches (28)
- 1992** Passage sur Télé Matin (France 2) avec Thierry Beccaro
- 1993** Inauguration du deuxième musée des Barils (27) par le Ministre Jean-Louis Debré.
- 1995** Ouverture d'un musée atelier à la Gacilly (56)
- 1998** Ouverture du Palais de la Miniature et du Diorama aux Barils, un espace unique en France.(27)
- 2002** Passage sur TF1 au journal de 13h de JP Pernaut, «Le Monde Merveilleux de la Miniature»
- 2003** Obtient le titre de Maître Orfèvre en Miniature (le seul à détenir ce titre en France)
- 2009** Devient fournisseur du Haras National du Pin
- 2010** **Fête ses 30 ans d'activité.**



Le Palais de la Miniature : 3 espaces à découvrir

L'atelier

Claude Alexandre a fait de son métier un art où le public peut découvrir la fabrication d'une figurine. Toutes les étapes de fabrication, création, confection d'un moule, fonderie, assemblage par soudure, ciselage des pièces, polissage et phase finale, la décoration aux pinceaux de poils de Martre.

Claude Alexandre a formé une dizaine de personnes à ce jour dont Georges Boidin, installé en Bretagne.

Venez découvrir l'alchimie du métal en fusion se transformer en oeuvre d'art.

Le Musée

Ce musée parrainé par Monsieur Alain Barrau, Fondateur du Salon International de la maquette et du modèle réduit à vu le jour en 1989.

Venez découvrir l'histoire au travers d'un monde de liliputiens et entrez dans cet univers du merveilleux où vivent des milliers de miniatures mises en scène dans des décors en 3D.

Une ambiance tamisée où l'on a le droit de s'inviter à la table de Louis XVI et Marie-Antoinette ou encore s'embarquer avec l'Empereur sur le bateau L'Inconstant. Ces mises en scène plus vraies que nature ne vous laisseront pas sans émotion.

« Impressionnant » nous disent les visiteurs !

La boutique

Aujourd'hui toutes les oeuvres de Claude Alexandre sont rassemblées dans la boutique du Palais de la Miniature. Environ mille pièces exposées en étain ou en plomb. Dans les collections, les figurines historiques prennent une place importante mais il y a aussi les métiers d'autrefois sous Victor Hugo, les sujets animaliers sans oublier ses créations de bijoux en étain.

L'Atelier, l'ancre de l'Artiste



Il ne faut pas confondre le soldat de plomb qui était un jouet d'enfant jusque dans les années 50 et la figurine de plomb qui est un objet d'art et de collection réservé aux adultes.

Pour réaliser un cavalier de plomb en pièce unique, 8 étapes sont nécessaires :

- 1° Recherche sur des documents historiques
- 2° Création du prototype en résine
- 3° Fabrication du moule en elastomère
- 4° Fonderie. Le plomb est fondu entre 400 et 550°C
- 5° La ciselure à l'aide d'échoppe et de mini limes
- 6° La soudure au chalumeau d'orfèvre. Un cavalier peut être composé de **18 éléments**
- 7° Le polissage à l'aide de microbilles de verres comme pour les bijoux.
- 8° La décoration. On peut trouver jusqu'à **8 couleurs différentes** rien que pour un visage.



Le Musée

« Oh temps suspend ton vol » d'écriait Lamartine. C'est ce que pourrait vous inspirer la vue de tous ces dioramas.

Le musée c'est :

- **6 mètres de long** pour la Bataille de Waterloo
- **30 mètres de dioramas**
- **18 dioramas** de scènes civiles et militaires.
- **20 ans de patience et de passion.**

Parmi les différents dioramas, «Au Sacre de l'Empereur», «A la Campagne d'Egypte», «A l'arrivée de l'Empereur à Malmaison», «Au bal chez Madame Tallien», «A la retraite de Russie»...etc.



Cette foultitude de détails historiques, de décors, de costumes, plongent les visiteurs à l'époque du Premier Empire, emporté par la musique Impériale.

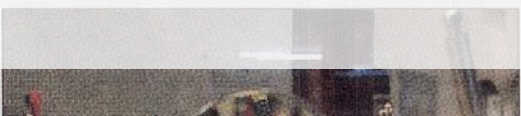
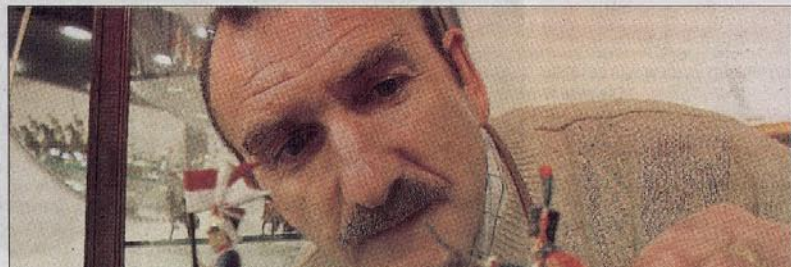
Les visiteurs ressortent « émerveillés », « impressionnés » par cette visite insolite et qui ravi autant les petits que les grands !

Les figurines historiques de Claude Alexandre

Depuis 1993, année durant laquelle il s'est installé aux Barils, à quelques kilomètres de Verneuil-sur-Avre, Claude Alexandre perpétue la tradition de la figurine historique et unique.

Dans son Palais de la miniature et du diorama, unique en France, il a créé, au fil des années, et dans des mises en scène qu'il imagine, toute une série de dioramas aujourd'hui regroupés dans son musée.

Mais j'ai eu cette passion de créer dans les années 67/68, quand je suis entré aux *Etains du Manoir*. Il y devient orfèvre à la création, et quelques années plus tard, c'est le dé-



TF1 dont un reportage au 13H de JP Pernaut.

FRANCE 2 dont Télé Matin avec Thierry Beccaro.

FRANCE 3.

PARIS PREMIERE.

CANAL PLUS.

RTL avec Anne-Marie Peysson.

Radio Cannes Festival du Jeu.

Lyon Matin « *Du haut de gamme* ».

Le Provençal Ajaccio .

Nice Matin « *chaque pièce est un bijou finement ciselé* ».

Tradition Magazine « *Les petits métiers, un coup de maître* ».

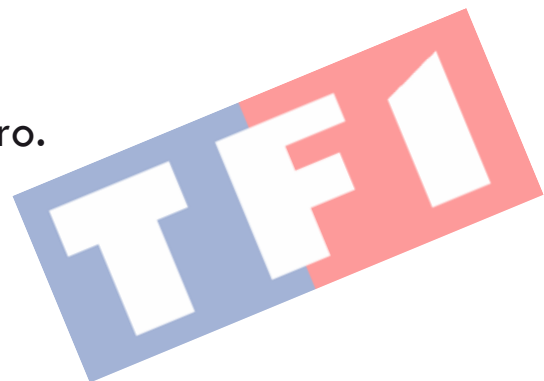
Femme Actuelle « *Des investissements intéressants* ».

Paris Normandie « *L'un des meilleurs sinon le meilleur* ».

L'agence France Presse « *La collection la plus prestigieuse* ».

L'agence Gama Reportage paru en Allemagne, États Unis et France.

L'Express « *Grand art pour petit Soldat* ».



Informations Pratiques



INFORMATIONS VISITE

Juillet - Aout - Ouvert tous les jours sauf le lundi. De 11h à 12h30 et de 14h30 à 18h.
Ouvert de février à fin Octobre sous réserve.*

*Important : Il est possible que nous soyons partis en exposition. Pour cette raison, merci de vous assurer par téléphone de notre ouverture.

TARIFS

Musée : Adulte 4,50 €
 Enfant 3,30 €

Visite de l'atelier et du musée :

 Adulte 5,80€
 Enfant 4,70€

Pour les groupes, merci de nous contacter par mail ou téléphone

ACCES

7 km de Verneuil sur Avre (Direction Center Parcs)
45 km de Dreux (par la N12)
50 km d'Evreux (Passer par Verneuil sur Avre)
65 km de Chartres (Chateauneuf, Verneuil sur Avre)
125 km de Paris (A12, N12, Passer par Dreux, Verneuil sur Avre)

**CONTACT PRESSE : Marie Alexandre / 02 32 38 57 62 /06 73 88 25 62
almacomrp@gmail.com**

3, rue de Gournay
27130 Les Barils
Tél. : 02 32 37 64 70
Port. : 06 19 05 83 76
www.alexandrefigurines.com