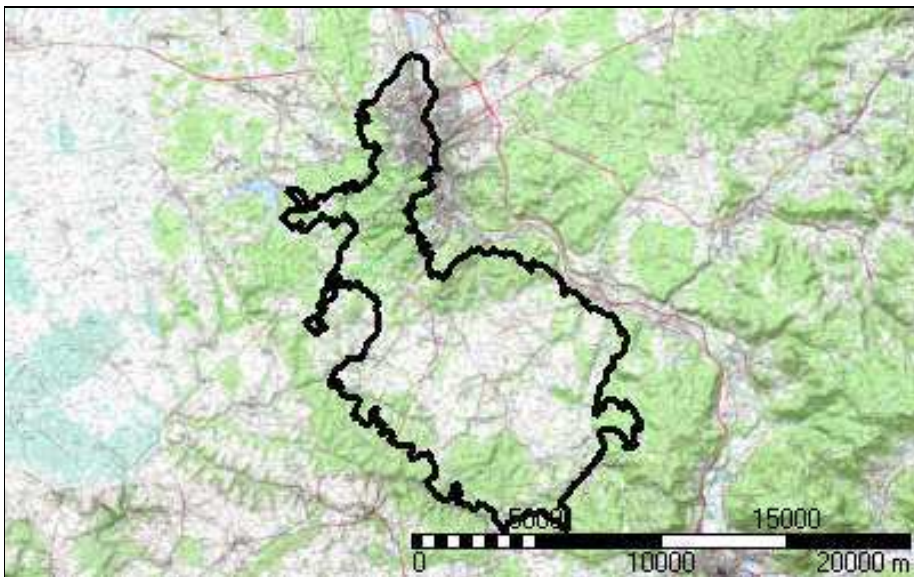


100 km 2012



<i>Distance à plat</i>	100267.12 m	<i>Dénivelée positive</i>	3006 m
<i>Distance réelle</i>	100267.12 m	<i>Dénivelée négative</i>	3006 m
<i>Altitude minimum</i>	315 m	<i>Différence d'altitude</i>	0 m
<i>Altitude maximum</i>	588 m		

Description

