



une femme

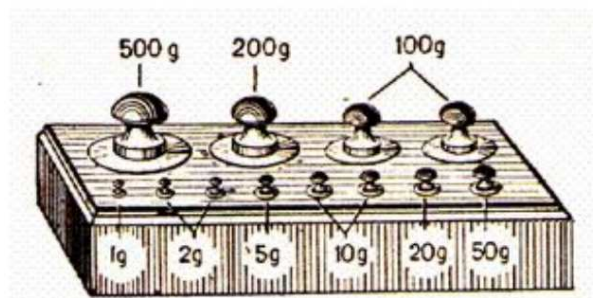


une flamme



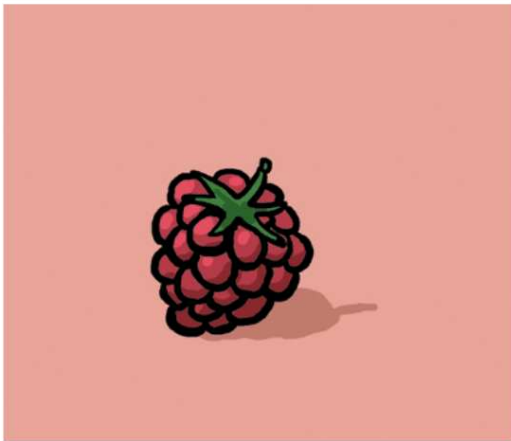
immobile

les grammes

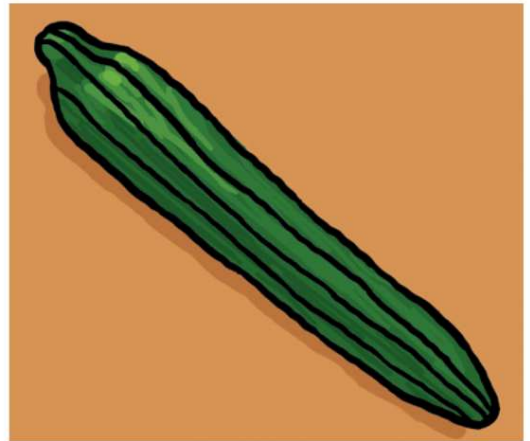


une fem**m**e  
une flam**m**e  
im**m**obile  
les gram**m**es

On met un "m" devant le m !



une framboise



un concombre



un nombre

3



une ombre



une fram**m**boise  
un con**m**bre  
un no**m**bre  
une o**m**bre

On met un "m" devant le b !



Mais attention : un bon**m**bon





des champignons



le temps



une ampoule

un pompier



des champignons  
le temps  
une ampoule  
un pompier

On met un "m" devant le p !

## A RETENIR :

On écrit presque toujours "m" devant m, b, p.  
Il y a quelques exceptions à cette règle  
comme le mot bonbon.

*Complète avec "an" ou "am" :*

une ch.....bre - une f.....fare

une bal.....çoire - .....ple

un t.....bour - un fl.....beau

enj.....ber - une l.....ce



*Complète avec "en" ou "em" :*

un serp.....t            -    sept.....bre

une p.....te            -    une .....veloppe

.....porter            -    r.....dre

déc.....bre            -    r.....porter

*Complète avec "in" ou "im" :*

.....prudent - un pr.....ce

.....patient - .....colore

un s.....ge - un .....specteur

l'.....parfait - .....portant

*Complète avec "on" ou "om" :*

c.....soler - une .....brelle

un c.....current - une tr.....pette

une m.....tre - t.....ber

du pl.....b - de la c.....pote

*Complète avec "n" ou "m" :*

Les po.....piers arrivent sur les lieux de  
l'accide.....t : le blessé a la ja.....be cassée.  
Il doit rester allo.....gé et atte.....dre son  
tra.....sport à l'hôpital. L'a.....bula.....ce  
arrive e.....fi..... !



