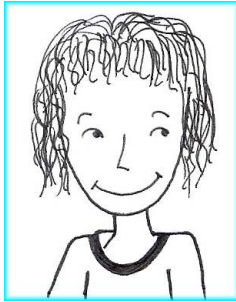


Il est fâché.



Elle est souriante.



Le verbe « être » exprime un état (comment on est).

ÊTRE *au présent*

Je suis

Tu es

Il/Elle est

Nous sommes

Vous êtes

Ils/Elles sont

Le verbe « être » est un verbe irrégulier

Exercice :

Elle plus sage que lui.

Vous gentils.

Jepetite.

Nous en retard.

Karim et son père grands.

Il est fâché.



Elle est souriante.



Le verbe « être » exprime un état (comment on est).

ÊTRE *au présent*

Je suis

Tu es

Il/Elle est

Nous sommes

Vous êtes

Ils/Elles sont

Le verbe « être » est un verbe irrégulier

Exercice :

Elle plus sage que lui.

Vous gentils.

Jepetite.

Nous en retard.

Karim et son père grands.