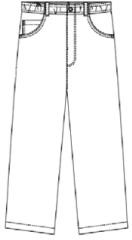


L'UNIFORME

En maternelle, il n'y a pas d'uniforme. Cependant les institutrices conseillent des vêtements pratiques, que l'enfant peut enlever et remettre tout seul.

En primaire l'uniforme est obligatoire pour tous les élèves. Une vérification sera faite régulièrement.



Pantalon classique, sans poches militaires, bleu marine **UNI**
Pas de jeans



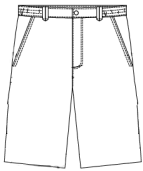
Chemise blanche unie à manches longues
En hiver, un sous-pull col roulé blanc ou bleu marine est toléré sous la chemise.



Pull bleu marine
Col V ou rond
Sans capuche !
Pas de Polar!



Cardigan bleu marine
À bouton
Sans capuche !
Pas de fermeture-éclair.



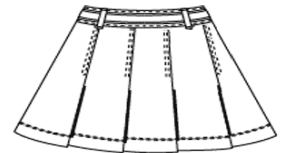
Bermuda classique, sans poches militaires, bleu marine UNI (au genou)
Pas de Short



Chemise blanche unie à manches courtes



Pas de polo.



Jupe au modèle imposé bleu marine UNI (au genou)

Pas de bermuda / short

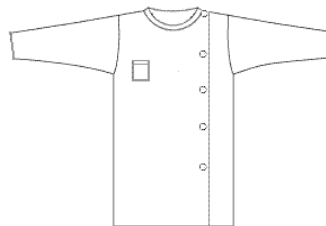
Pas de pantalon 3/4, pantacourt

Pour les filles

Pas de pantalon 3/4, pantacourt



Chaussettes ou mi-bas bleu marine ou blanc unis
La chaussette doit recouvrir la cheville.



Tablier OBLIGATOIRE
Jusqu'à la 4^{ème} primaire
Bleu roi



Cravate bleu marine uni

Pour les garçons

Chaussures classiques brunes, noires ou bleu marine, pas de baskets, pas de semelles blanches, pas de toile.

Le manteau, l'imperméable et la veste : bleu marine uni sans INSCRIPTION

Cheveux courts et soignés.

Pour les filles

Chaussures ou bottes classiques brunes, noires ou bleu marine. Les chaussures blanches sont tolérées *après Pâques*.

Pas de baskets, de chaussures en toile ni semelles blanches.

Le manteau, l'imperméable et la veste : bleu marine uni sans INSCRIPTION

Les cheveux doivent être attachés.

Port de bijoux non autorisé.