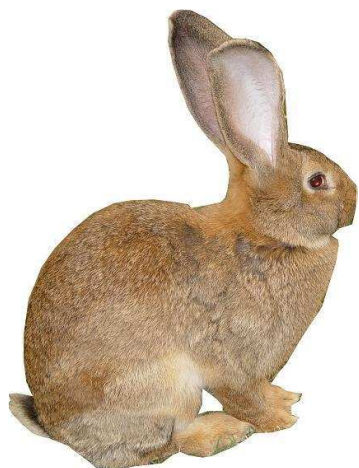


# \* LES LAPINS \*

L'élevage de ces races prolifiques, donnant des sujets précoces et vigoureux, constitue une grosse satisfaction de la basse-cour et doit être partout intensifié en ce moment. Très rustiques, ces lapins sont faciles à élever avec un logement peu coûteux et une nourriture simple. Quant aux bénéfiques, que ce soit pour la consommation familiale ou pour la vente, les cours actuels parlent d'eux-mêmes.

Garantis vaccinés (vaccin à renouveler), traitement anti - coccidien.



**Géant des Flandres**



**Argenté de Champagne**



**Fauve de Bourgogne**



**Lapin nain**

## Fauve de Bourgogne - Argenté de Champagne

Excellent rapport qualité/prix. Très bonne reproduction.

Lapine	3 à 4 mois	40 €
Mâle	3 à 4 mois	40 €

## Type Fermier

Excellent croisement destiné à la reproduction.

Lapine	3 à 4 mois	40 €
Mâle	3 à 4 mois	40 €

## Lapin Nain

Un animal de compagnie très recherché et très apprécié.  
Coloris variés.

Lapine	20 €	Mâle	20 €
--------	------	------	------

## MON CONSEIL

Pour leur beauté et leurs qualités de reproduction, je vous conseille ces deux races : Fauve de Bourgogne et Argenté de Champagne.

C'est en achetant des sujets de 3 à 4 mois que vous aurez le plus de satisfactions. Leur rapide adaptation vous apportera les meilleurs résultats.