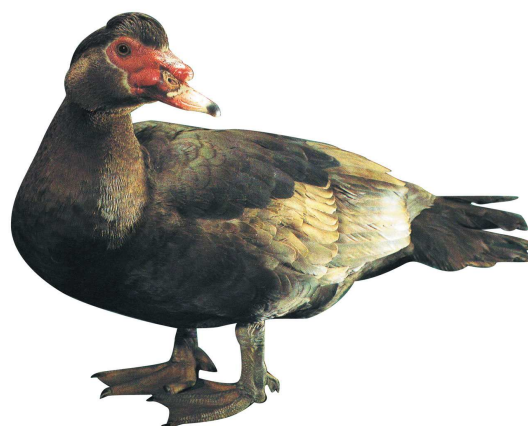


* Les Canards de Basse - Cour *

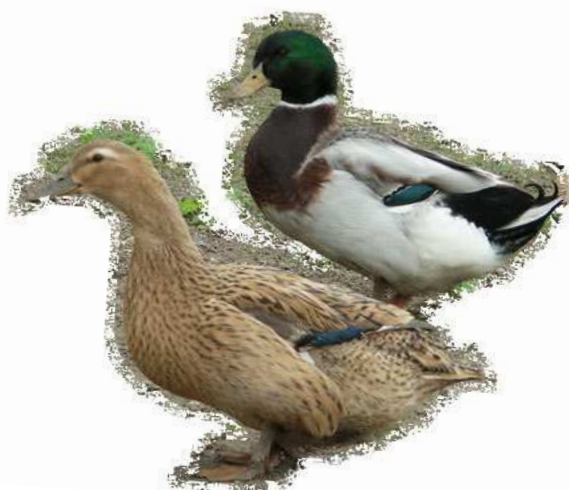
L'élevage de ces races rustiques ne vous posera aucun problème particulier et vous donnera toute satisfaction.



Pékin Blanc



Barbarie



Rouen



Type Colvert

Barbarie - Rouen - Pékin blanc

Taille exceptionnelle. Précoces et vigoureux.
Renommés pour la finesse de leur chair.

Femelle	6 mois - 1 an	40 €
Mâle	6 mois - 1 an	40 €
Le couple	6 mois - 1 an	70 €
Caneton	3 semaines	6 €
Caneton	4 semaines	6 €

Type Colvert

Un classique de la basse-cour.
Beaux et faciles à élever.

Femelle	6 mois - 1 an	18 €
Mâle	6 mois - 1 an	15 €
Le couple	6 mois - 1 an	30 €
Caneton	3 - 4 semaines	4 €

Canetons

pour engraissement rapide

Croisement de plusieurs races. Spécial chair.

Caneton	2 - 3 semaines	5 €
Caneton	4 - 5 semaines	5 €

Canetons Mulards

Croisement du mâle Barbarie avec
des femelles d'autres races.

Caneton	2 - 3 semaines	6 €
Caneton	4 - 5 semaines	6 €