



Enquête sur l'offre touristique à Cotonou

ENQUETE SUR L'OFFRE TOURISTIQUE A COTONOU



Enquête sur l'offre touristique à Cotonou

1. Une Enquête significative

➤ Par le nombre d'établissements interrogés par catégorie

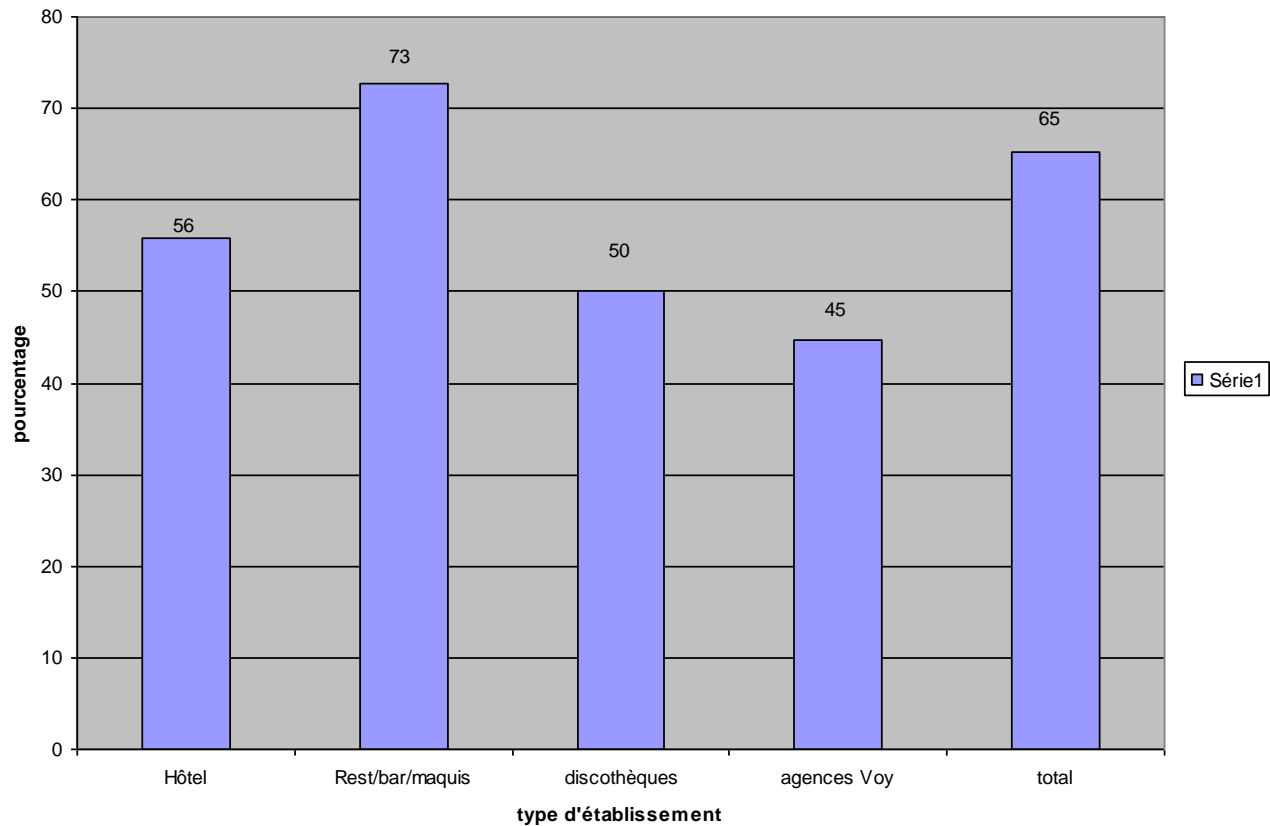
<i>Musée et lieu cultuel</i>	<i>1</i>
<i>Discothèque</i>	<i>10</i>
<i>Agence de voyage</i>	<i>25</i>
<i>Maquis</i>	<i>52</i>
<i>Hôtel</i>	<i>148</i>
<i>Restaurant</i>	<i>153</i>
<i>Bar</i>	<i>173</i>
Total	568

Par le pourcentage d'établissements interrogés par rapport à l'offre touristique



Enquête sur l'offre touristique à Cotonou

➤ Par le pourcentage d'établissements interrogés par rapport à l'offre touristique béninoise





Enquête sur l'offre touristique à Cotonou

2. Analyse de l'Offre Hôtelière

- Taux moyen d'occupation des hôtels

34,84%

Un taux moyen d'occupation relativement faible mais qui s'améliore en fonction de la qualité du confort de chaque établissement pour atteindre 80% pour le haut de gamme

- Nombre moyen de séjour par client

4 séjours

La répétition des séjours est directement lié au type de tourisme pratiqué

- Nombre moyen de nuitée par séjour

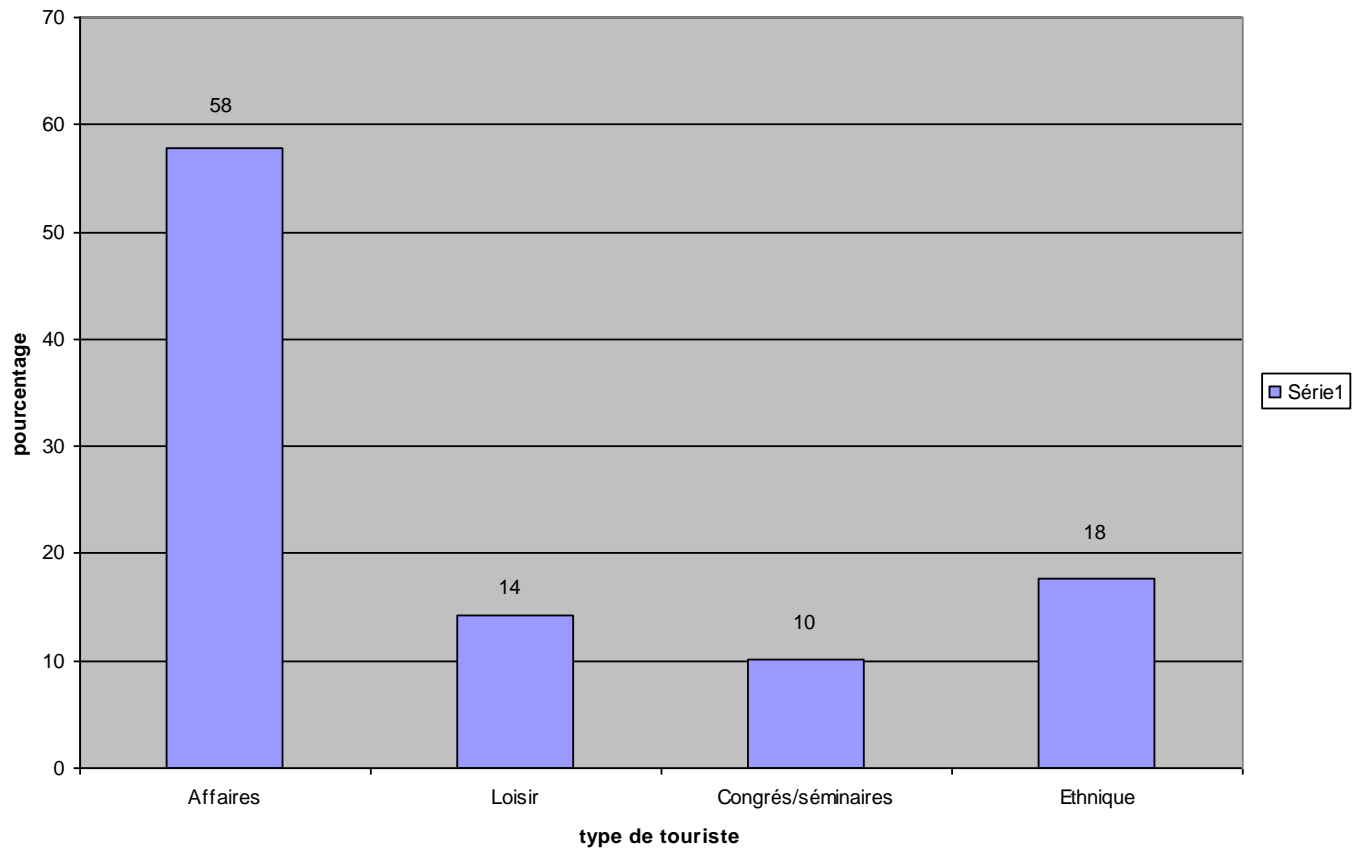
3 nuitées

La destination Bénin est actuellement une destination de court séjour



Enquête sur l'offre touristique à Cotonou

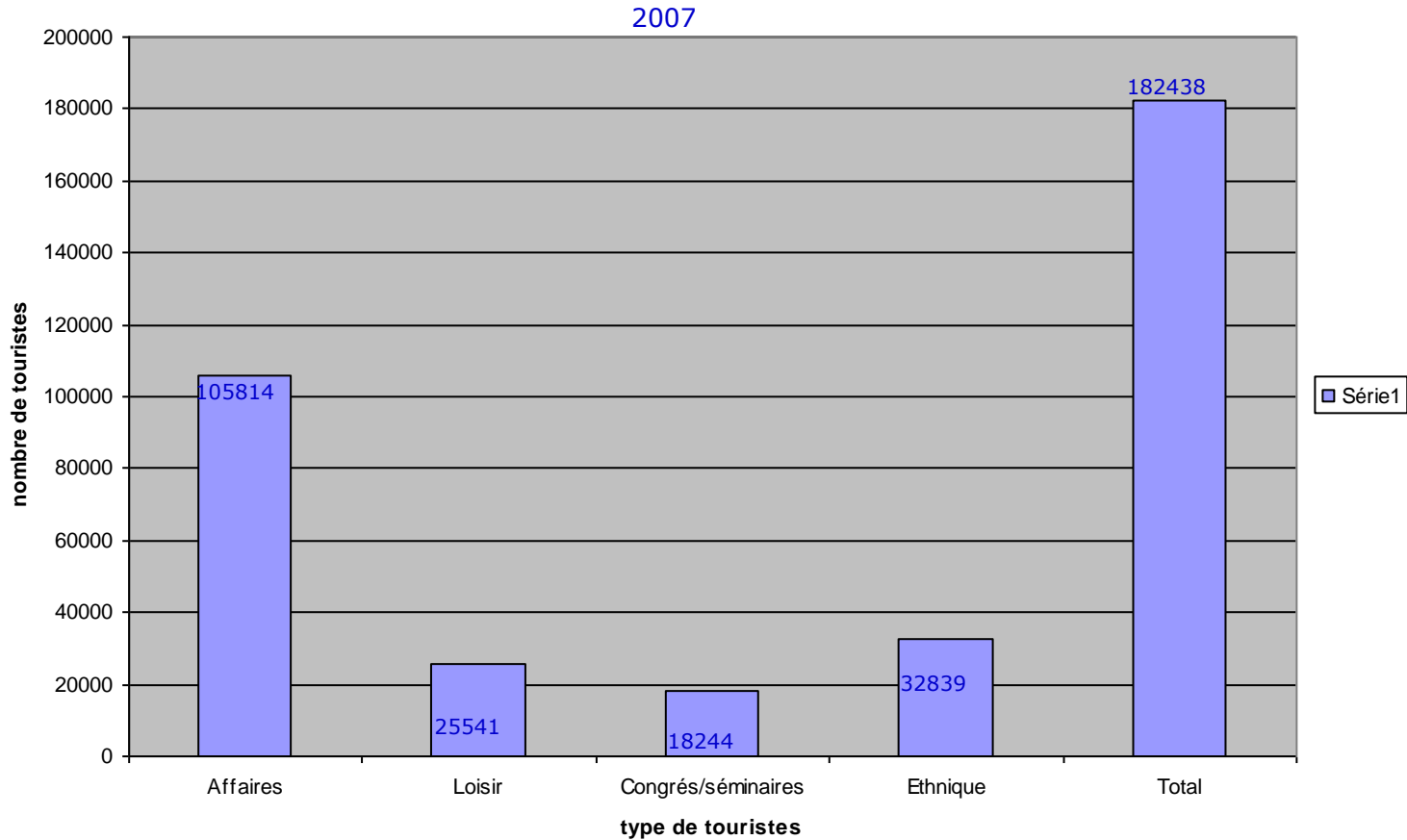
3. Type de touriste accueilli au Bénin





Enquête sur l'offre touristique à Cotonou

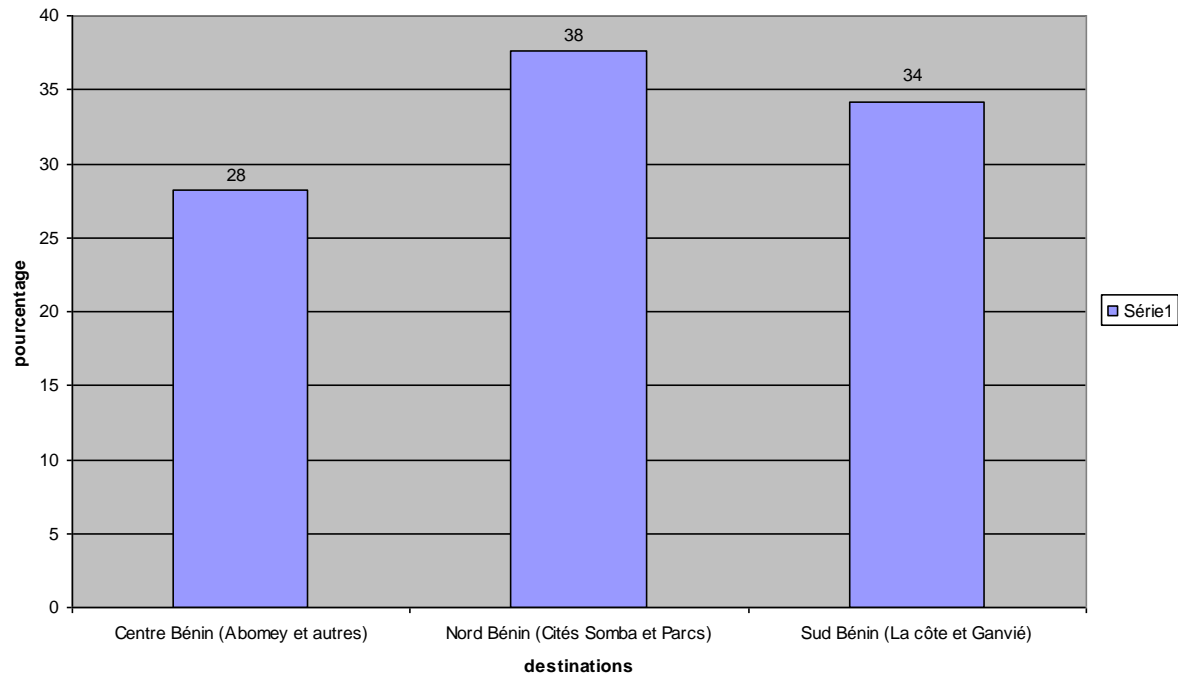
type de touristes à l'arrivée à l'aéroport





Enquête sur l'offre touristique à Cotonou

4. Destinations des circuits touristiques vendus au Bénin





Enquête sur l'offre touristique à Cotonou

5. Impact de l'activité touristique sur l'emploi au Bénin

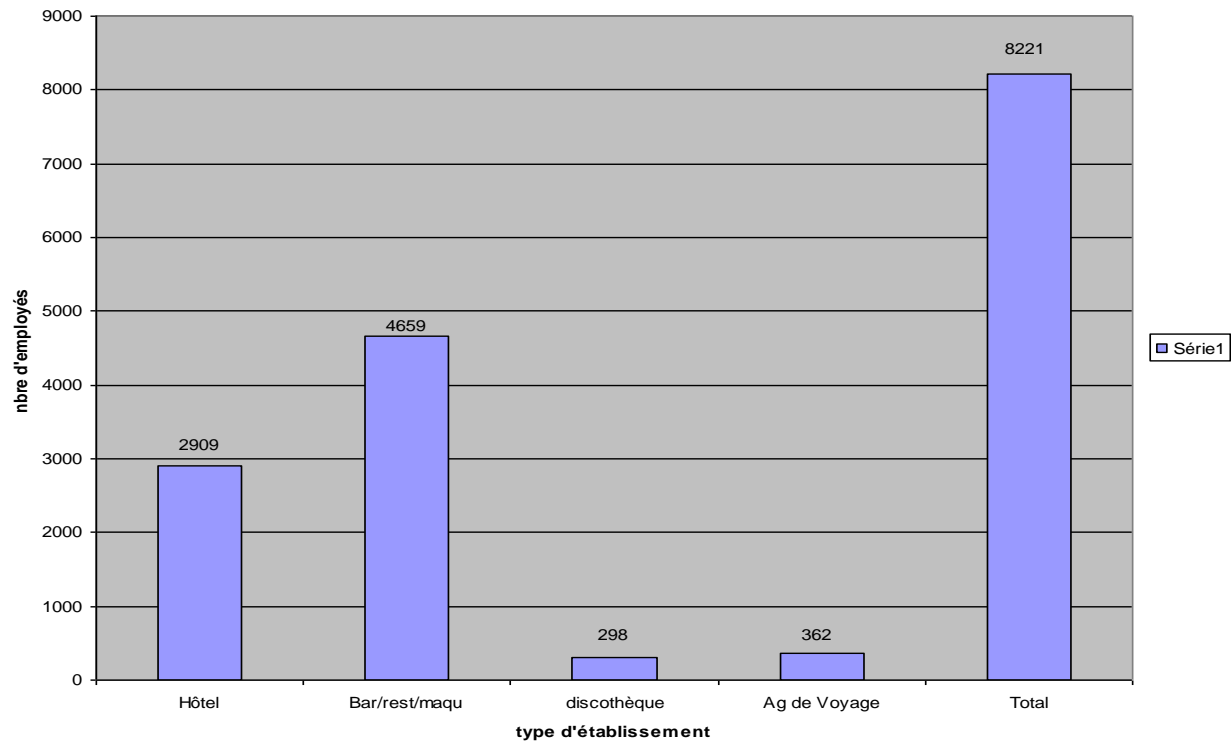
Emplois déclarés dans l'activité
touristique

8221 emplois



Enquête sur l'offre touristique à Cotonou

Emplois déclarés dans l'activité touristique par type d'établissement





Enquête sur l'offre touristique à Cotonou

6. Le niveau de qualification du personnel employé dans le domaine du tourisme

Un faible niveau de qualification professionnelle

Niveau d'étude

Pourcentages globaux

Primaire	43%
CAP	8%
BEPC	17%
BAC	5%
BTS	3%
Autres	7%
Aucun	17%



Enquête sur l'offre touristique à Cotonou

maquis

Primaire	52%
CAP	3%
BEPC	17%
BAC	1%
BTS	2%
Autres	3%
Aucun	22%

restaurants

Primaire	36%
CAP	12%
BEPC	26%
BAC	7%
BTS	4%
Autres	4%
Aucun	11%



Enquête sur l'offre touristique à Cotonou

Hôtels

Primaire	38%
CAP	11%
BEPC	22%
BAC	9%
BTS	6%
Autres	6%
Aucun	8%

Agences de Voyages

Primaire	12%
CAP	3%
BEPC	13%
BAC	15%
BTS	20%
Autres	37%
Aucun	0%



Enquête sur l'offre touristique à Cotonou

7. Impact de l'activité touristique sur l'économie au Bénin

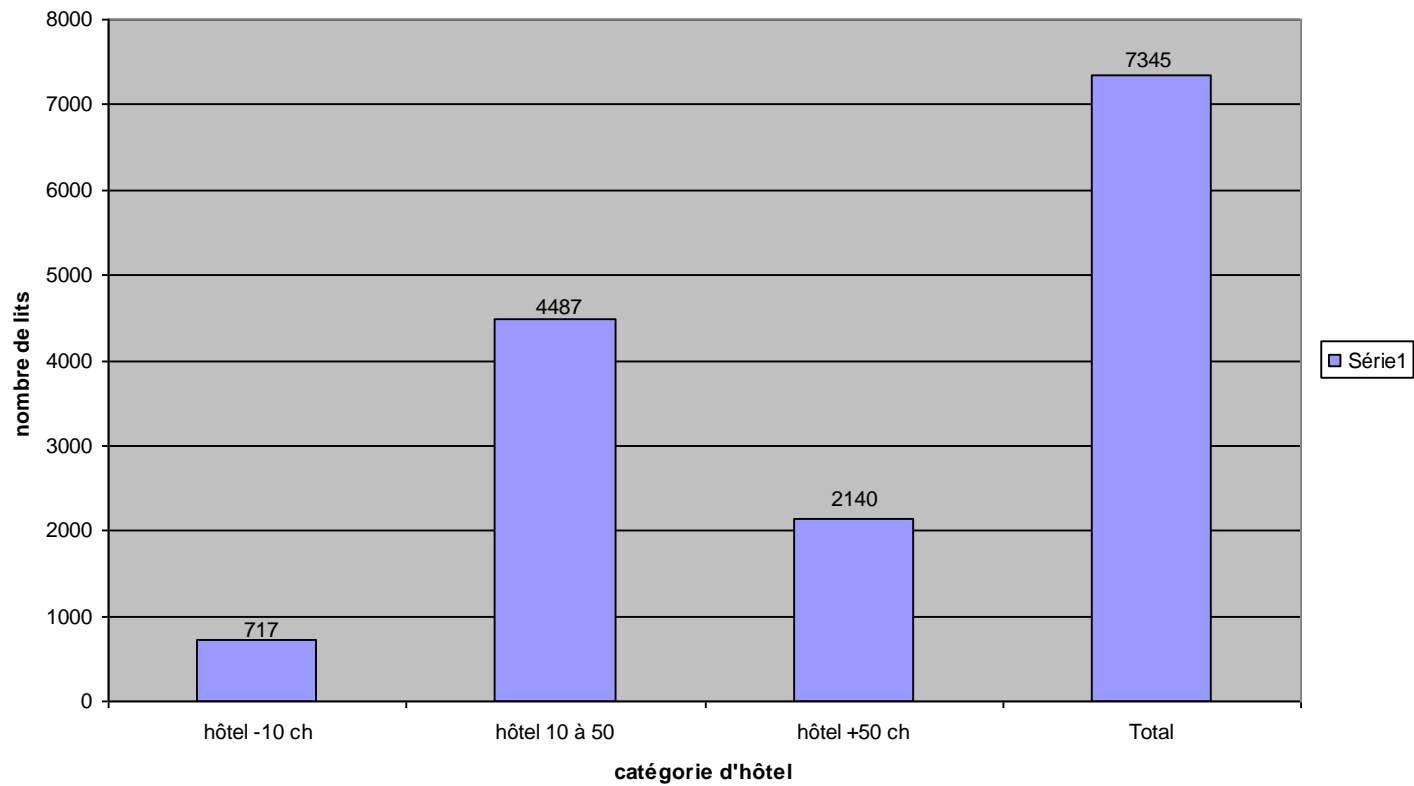
Le nombre annuelles de nuitées hôtelières
au Bénin est de

920 710 nuitées



Enquête sur l'offre touristique à Cotonou

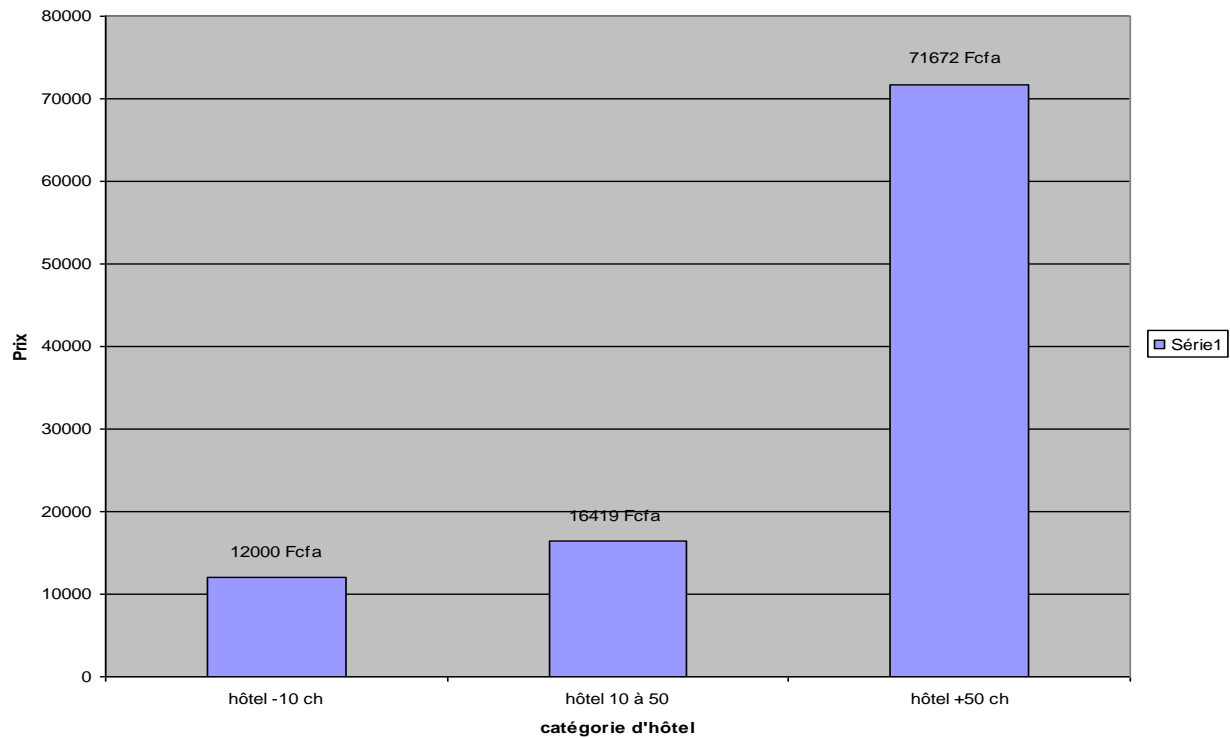
Nombre de lits par catégorie d'hôtel





Enquête sur l'offre touristique à Cotonou

Prix moyen des chambres par catégorie d'hôtel

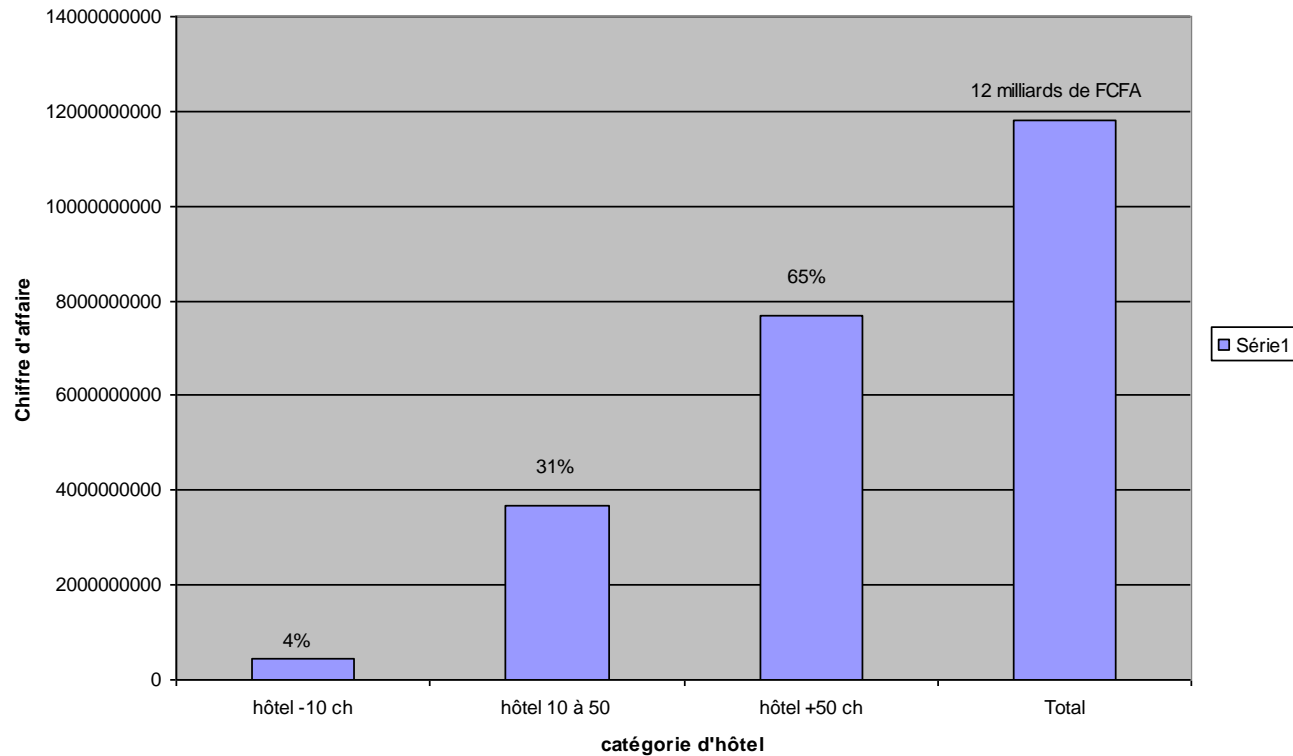




Enquête sur l'offre touristique à Cotonou

Chiffre d'affaires annuel de l'hôtellerie à Cotonou

12 milliards de Fcfa

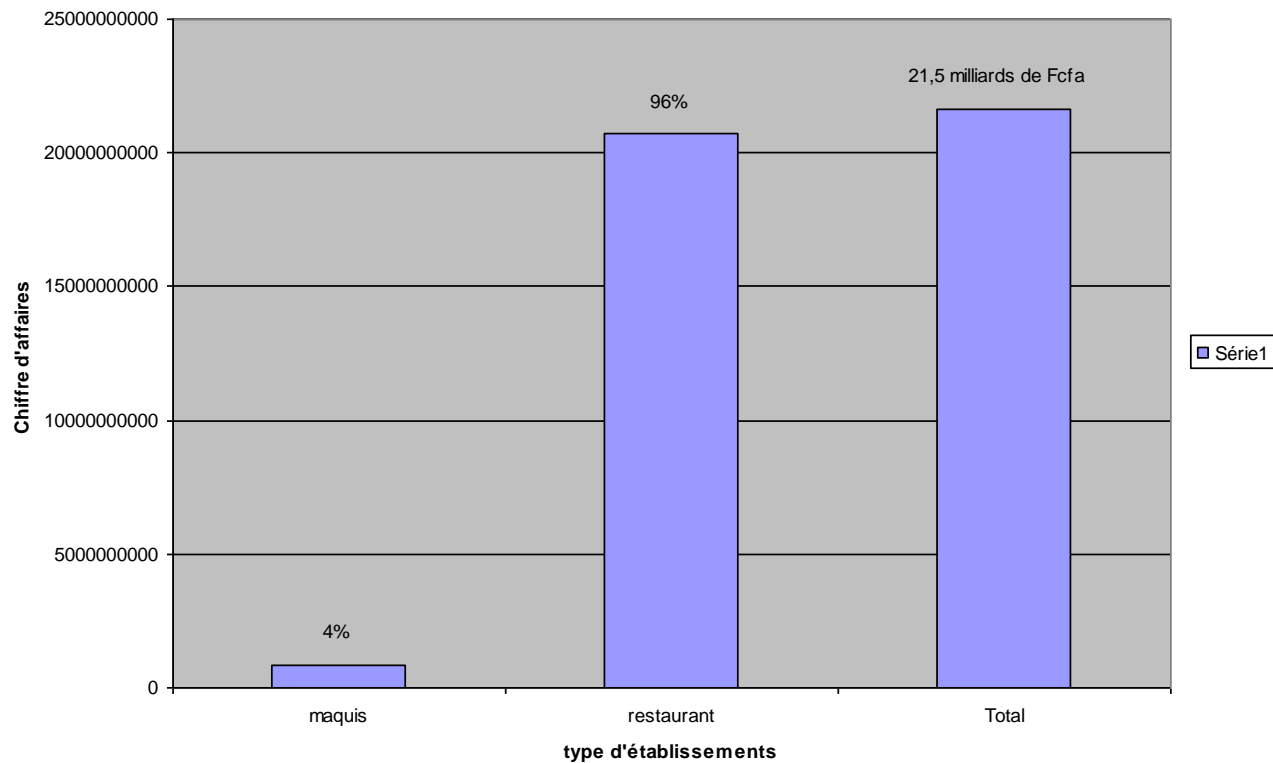




Enquête sur l'offre touristique à Cotonou

Chiffre d'affaires annuel de la restauration à Cotonou

21,5 milliards de Fcfa





Enquête sur l'offre touristique à Cotonou

Chiffre d'affaires annuel des discothèques à Cotonou

3,8 milliards de Fcfa

Chiffre d'affaires annuel des agences de voyages
à Cotonou

1,6 milliards de Fcfa

Chiffre d'affaires annuel total hôtellerie, restauration et
discothèque

à Cotonou

38 milliards de Fcfa

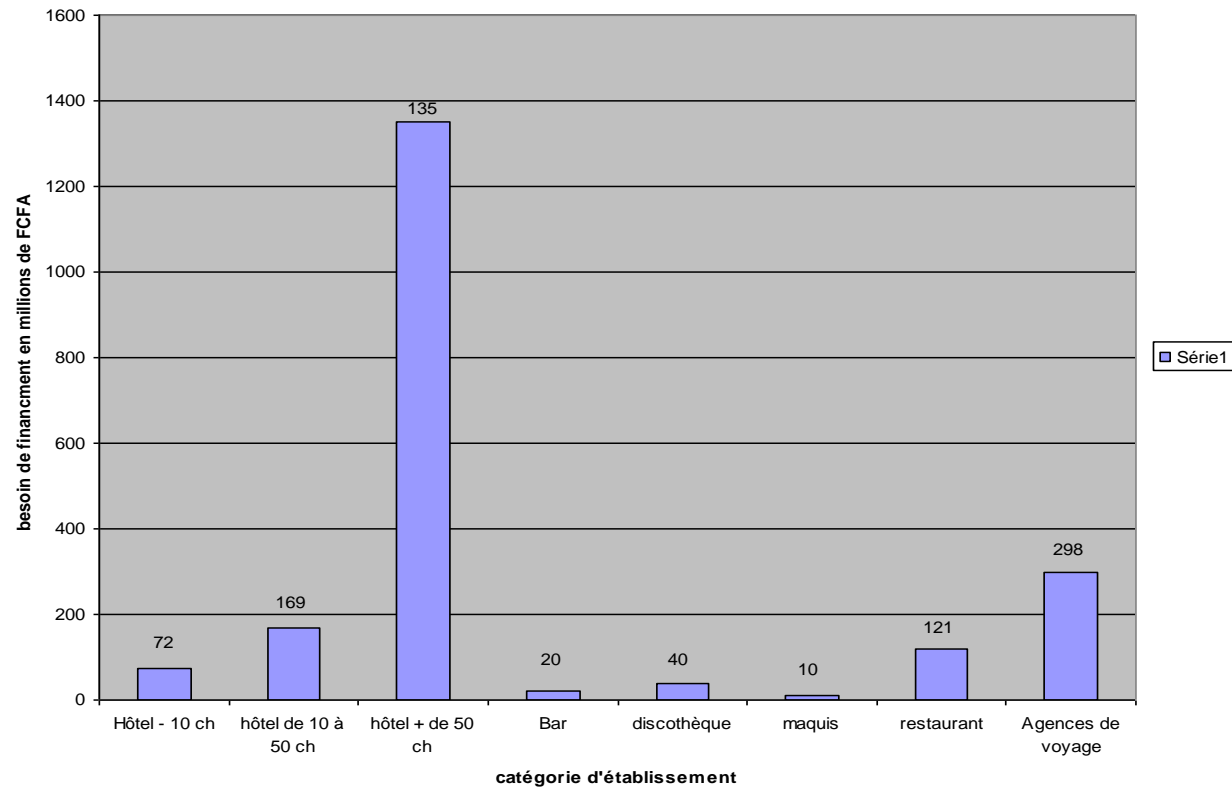
Chiffre d'affaires touristique estimé réalisé au Bénin

58 milliards de Fcfa



Enquête sur l'offre touristique à Cotonou

Besoin de Financement par catégorie d'établissement





Enquête sur l'offre touristique à Cotonou

Nature des investissements par catégorie d'hôtel

