

STAGE CARNET DE VOYAGE

TOSCANE

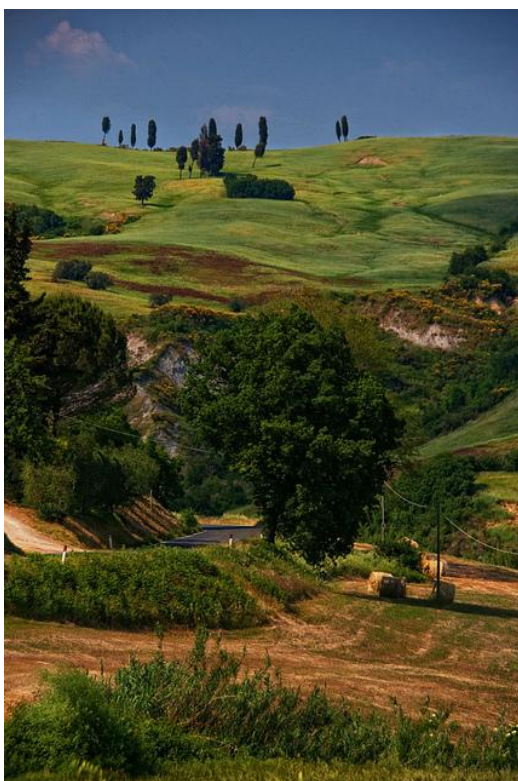
Hors des sentiers battus

Du samedi 4 au dimanche 12 mai 2013

Initiation à la pratique du carnet de voyage...

Ou préparation au grand voyage !

*« Réaliser un carnet de voyage, c'est poser du fini sur l'infini,
de l'ampleur sur le minuscule, du sacré sur le profane
et de l'amour sur l'indifférence »*



Animé par **Cécile Filliette**, auteur de *Carnets de Voyages à créer soi-même* (éditions Dessain et Tolra) et animatrice d'ateliers depuis plus de 25 ans.

ASSOCIATION MÉTAFORME

11, rue des Haies - 75020 PARIS

E.mail : alma.filliette@wanadoo.fr

Tel : 01.43.79.63.35 Mobile : 06.62.25.63.35

www.uniterre.com

STAGE

Prendre le temps de regarder avant de créer, apprendre en jouant des formes et des couleurs, traquer l'intime, l'insolite et découvrir une région avec le regard émerveillé du peintre-voyageur.

Chaque jour sera l'occasion d'évoluer dans les différents aspects de la technique et de l'expression en atelier et sur le motif. Nous explorerons toutes les techniques inhérentes à la réalisation d'un carnet de voyage : aquarelle, dessin, écriture, collage de nos cueillettes, composition des pages...

De l'impression à l'expression. Du figuratif à l'abstraction. Du voyage à la création. Il n'est pas nécessaire de savoir dessiner ou peindre : une multitude de jeux pédagogiques viendront soutenir nos recherches !

HÉBERGEMENT

Hôtel « Albergo Osteria Toto » à Lucignano, pension de famille au charme désuet qui ne laissera pas nos pages de carnets.

Site : www.trattoriatototo.it

ORGANISATION DU STAGE

Programme variable en fonction de la météo et de notre inspiration.

Samedi : après-midi, réunion de présentation et 1^{er} atelier.

Dimanche : atelier à l'hôtel et dans le village, la place de l'église *San Francesco* et les ruelles alentours, *Porte San Giusto* et vue sur la campagne.

Lundi : excursion vers *Pienza et San Quirico d'Orcia*, via *Sinalunga*, la campagne des cartes postales toscanes.

Mardi : vue sur Lucignano en allant à Rapolano Terme pour finir l'après-midi dans ses fameux bains thermaux. Pour y peindre la superbe vue et/ou s'y baigner.

Mercredi : visite d'Arezzo : *piazza Grande*, église romane et le grand *porche du Vasari* (architecte du *Rinascimento*), *piazza San Domingo* et les ruelles alentours, église *San Francesco* que *Pierro DE LA FRANSCENSCA* a décoré de fresques.

Jeudi : route vers Asciano, petit village typique avec arrêts sur les paysages de toutes les couleurs (cette fameuse terre de Sienne !).

Vendredi : visite de la ville perchée de *Cortona* et l'hermitage de Saint François d'Assise.

Samedi : village de *Civitella* dans *la vallée Chiana* et son château en ruine « à la *Victor HUGO* »...

Dimanche : matin, atelier de finitions des carnets et questions – réponses et bilan. Après-midi départs...

MOYEN D'ACCÈS

Transport à votre charge

Prendre le 1^{er} vol du matin PARIS-FLORENCE : 94€ avec **Easyjet** et 215 € avec **Air France**.

Vol AF 5038, départ Paris 7h20 / arrivée Florence 9h15, achat sur internet conseillé).

Pour la province voir au plus tôt et m'indiquer votre heure d'arrivée.

À *Gare Santa Maria Novella* de Florence (5 euro de bus depuis l'aéroport).

Vous prenez le train pour Arezzo, (toutes les 30 minutes).

À Arezzo prenez le bus pour Lucignano en face de la gare, je viendrai vous chercher à l'arrivée du bus à Lucignano à votre demande.

Vous pouvez également prolonger votre séjour sur place si vous le souhaitez pour visiter Florence et sa région.

CONDITIONS D'INSCRIPTION

Coût :

Animation : 350 € (50 € par jour sur une base de 7 jours).

Frais de logistique : 30 €

Hébergement et repas en demi-pension : 315 € en chambre partagée / 385 € en chambre individuelle pour 8 nuits.

Non-compris : les repas de midi (pic-nic et petits restos) et le Transfert aéroport-Florence-Arezzo-lucignano.

Modalités : L'inscription sera confirmée à réception de l'adhésion à l'association (obligatoire) de 25 €, et des arrhes, soit un chèque de 150 € et un chèque de 25 € à l'ordre de *l'Association Métaforme* : 11 rue des Haies, 75020 Paris

Désistement : 50% des arrhes sont retenus à plus de 30 jours avant le début du stage, la totalité des arrhes sera retenue à moins de 30 jours du début du stage.

Attention ! Réservez rapidement, le nombre de stagiaire étant limité à 11.