

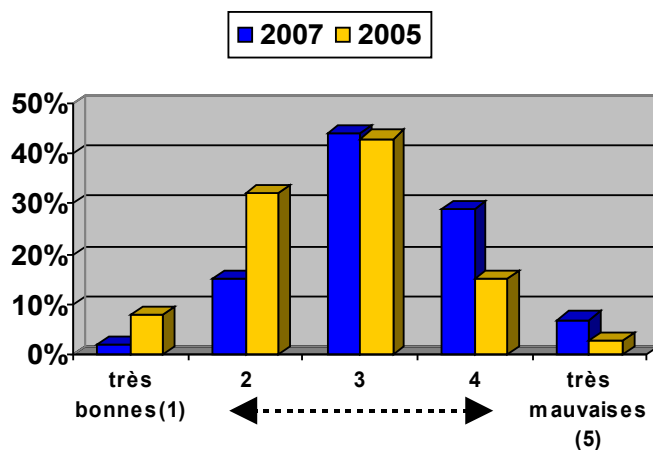
# SYNTHESE REGIONALE du QUESTIONNAIRE DES REPRESENTANTS DU PERSONNEL AU C.R.H.S.C.T BRETAGNE - 2007

## CONDITIONS DE TRAVAIL

### 1.1 Comment qualifiez-vous vos conditions de travail ?

	Très bonnes	←-----→			Très mauvaises
	1	2	3	4	5
<b>2007</b>	<b>2%</b>	<b>15%</b>	<b>44%</b>	<b>29%</b>	<b>7%</b>
<b>Rappel 2005</b>	<b>8%</b>	<b>32%</b>	<b>43%</b>	<b>15%</b>	<b>3%</b>

(taux de non réponse 2007 : 2%)



1.2 Si elles sont mauvaises, quelles en sont les causes ? (plusieurs réponses possibles)

Ambiance	<b>10%</b>
Pression du public	<b>13%</b>
Organisation	<b>32%</b>
Compétition	<b>6%</b>
Pression de l'établissement	<b>28%</b>
Autres	<b>10%</b>

*(833 réponses soit 2 réponses/ questionnaire en moyenne)*

Rappel 2005 :

Ambiance	<b>17%</b>
Flux	<b>23%</b>
Solidarité	<b>12%</b>
Organisation	<b>30%</b>
Compétition	<b>9%</b>
Autres	<b>9%</b>

1.3 Avez-vous le sentiment que vos conditions de travail sont prises en compte par la hiérarchie ?

	<b>% de réponses « OUI »</b>	<b>Rappel 2005</b>
Locale	<b>50%</b>	48%
Départementale	<b>13%</b>	15%
Régionale	<b>7%</b>	6%
Nationale	<b>5%</b>	4%

## ORGANISATION

2-1 Avez-vous le sentiment de disposer :

✓ d'assez de temps pour :

	<b>% de réponses « OUI »</b>	<b>Rappel 2005</b>
Vous informer et vous documenter	<b>11%</b>	9%
Effectuer votre travail.	<b>22%</b>	29%

✓ d'une autonomie effective dans votre travail

<b>% « OUI »</b>	<b>% NON</b>
<b>44%</b>	<b>42%</b>

(taux de non réponse : 14%)

2-2 Concernant vos entretiens avec les demandeurs d'emploi pensez-vous :

	<b>% de réponses « OUI »</b>
Pouvoir les mener en toute confidentialité	<b>31%</b>
Disposer de suffisamment de temps pour les conduire	<b>25%</b>
Posséder les outils nécessaires	<b>46%</b>
Rendre un service de qualité	<b>28%</b>

2-3 Pour vous l'évaluation des résultats de votre travail est :

	<b>% de réponses « OUI »</b>	<b>Rappel 2005</b>
Bien dosée	<b>30 %</b>	41%
Excessive	<b>21%</b>	29%
Génératrice d'angoisses	<b>31%</b>	23%
Inexistant	Item supprimé dans le questionnaire 2007	9%

2-4 Pouvez-vous prendre vos congés quand vous le souhaitez, compte tenu de l'organisation du planning ?

<b>% de réponses « OUI »</b>	<b>Rappel 2005</b>
<b>79 %</b>	74 %

## VOTRE METIER-VOS VALEURS

3-1 Pensez-vous être en mesure de prendre en compte les besoins réels des :

	<b>% de réponses « OUI »</b>	Rappel 2005
Demandeurs d'emploi	<b>38 %</b>	39%
Employeurs	<b>43%</b>	Item inexistant dans le questionnaire 2005

3-1-1 Si non, pourquoi ?

.....  
 .....

3-2 Dans l'exercice de votre métier, les objectifs de l'Etablissement vous paraissent-ils être :

	<b>% de réponses « OUI »</b>
Une aide	<b>13 %</b>
Une contrainte	<b>66 %</b>
Un blocage	<b>21 %</b>

*Rappel questionnaire 2005 : « un frein » : 69%, « une aide » : 16%*

3-3 Votre travail a-t-il un sens ?

<b>% de réponses « OUI »</b>	Rappel 2005
<b>65 %</b>	75%

3-4-1 Pensez-vous que dans votre ALE :

	<b>% de réponses « OUI »</b>
Les demandeurs d'emploi sont reçus avec respect ?	<b>86 %</b>
Que leur liberté de choix est respectée ?	<b>53%</b>

3-4-2 Pensez-vous que dans votre ALE, le service soit rendu selon l'éthique du service public ?

<b>% de réponses « OUI »</b>
<b>63 %</b>

3-4-3 Pensez-vous que dans votre ALE, l'égalité de traitement des usagers est appliquée ?

<b>% de réponses « OUI »</b>
<b>62 %</b>

## FONCTIONNEMENT DU COLLECTIF

4-1 Comment qualifiez-vous les relations entre collègues dans votre structure ?

	%
<b>Bonnes</b>	<b>63%</b>
<b>Moyennes</b>	<b>34%</b>
<b>Mauvaises</b>	<b>1%</b>

*Les comportements sont-ils ? :*

	%
<b>Solidaires</b>	<b>60 %</b>
<b>Individualistes</b>	<b>40 %</b>

4-2 Avez-vous le sentiment qu'il y a égalité de traitement entre les agents ?

	% de réponses « OUI »
Dans l'accès à l'information	<b>55 %</b>
Dans l'accès à la formation	<b>44 %</b>
Dans l'accès à des tâches valorisantes	<b>36 %</b>
Dans le déroulement de carrière	<b>29 %</b>

4-3 Quand vous êtes en difficulté dans votre travail, trouvez-vous des ressources auprès :

	<b>% de réponses « OUI »</b>
Du DALE	<b>43 %</b>
Du DALE Adjoint	<b>46 %</b>
De l'animateur d'équipe	<b>66 %</b>
De vos collègues	<b>91 %</b>
Autres	<b>8 %</b>

*Rappel questionnaire 2005 :*

	<i>% de réponses « OUI »</i>
Du DALE	38 %
De l'ELP	63 %
De vos collègues	91 %
Autres	8 %

4-4 Selon vous, la façon dont l'ELP exerce sa fonction suscite t-elle de la :

	1	2	3	4	5	
<b>Confiance</b>	<b>7%</b>	<b>19%</b>	<b>31%</b>	<b>19%</b>	<b>13%</b>	<b>Insécurité professionnelle</b>
←-----→						
<b>Motivation</b>	<b>6%</b>	<b>16%</b>	<b>28%</b>	<b>20%</b>	<b>21%</b>	<b>Démotivation</b>
←-----→						

(Non réponse = 10 % pour chaque question)

4-5 Le DALE favorise t-il la cohésion de son collectif ?

<b>OUI</b>	<b>41 %</b>
<b>NON</b>	<b>45 %</b>
Ne se prononcent pas	14 %

## SANTÉ

5-1 Avez-vous des problèmes de santé ?

<b>% de réponses « OUI »</b>
<b>33 %</b>

5-1-2 *Si oui, sont-ils liés au travail ?*

<b>% de réponses « OUI »</b>
<b>74 %</b>

5-1-3 *Si vous le souhaitez, précisez lesquels :*

5-2 Quel est votre temps de trajet quotidien ?

	<b>%</b>
Moins de 15 min.	<b>38 %</b>
De 15 à 30 min.	<b>40 %</b>
De 30 à 45 min.	<b>12 %</b>
De 45 min. à 1 heure	<b>5 %</b>
Plus d'1 heure	<b>4 %</b>

5-3 Avez-vous été victime d'agression ?

	<b>% de réponses « OUI »</b>	Rappel 2005
Verbale	<b>55 %</b>	63%
Physique	<b>1,3%</b>	2,1%

Remarque : le nombre « net » de réponse positive est en légère augmentation (253 + 6 en 2007, 238 + 8 en 2005)

5-3-3 Si oui, l'avez-vous noté sur le registre de sécurité ?

<b>% de réponses « OUI »</b>	Rappel 2005
<b>43 %</b>	42%

5-4 Si vous êtes à temps partiel, l'avez-vous choisi pour :

-> au total, 42% des agents ont déclaré être à temps partiel , pour les raisons suivantes :

	<b>%</b>
Raisons de santé	<b>14 %</b>
Pénibilité du travail	<b>30 %</b>
Organisation familiale	<b>46 %</b>
Autres	<b>10 %</b>

(environ 2 raisons invoquées / répondant)

5-5 Depuis combien de temps, travaillez-vous à l'ANPE ?

<b>Répondants au questionnaire</b>	<b>moins de 2 ans</b>	<b>de 2 à 5 ans</b>	<b>de 5 à 15 ans</b>	<b>+ de 15 ans</b>
<b>% 2007</b>	<b>26%</b>	<b>13%</b>	<b>32%</b>	<b>29%</b>
	<b>(soit 39%)</b>			
<b>Rappel 2005</b>	<b>28%</b>		<b>41%</b>	<b>31%</b>

5-6 Mesurez votre santé au travail à travers le questionnaire de Michel GUAY, conseiller en santé-sécurité au travail (Calculez vos points et vérifiez votre situation selon les barèmes suivants) :

	<b>% 2007</b>	Rappel 2005
<b>De 0 à 78</b> « ça va »	<b>42%</b>	41%
<b>De 79 à 110</b> « attention »	<b>28%</b>	27%
<b>De 111 à 157</b> « vous êtes candidat à l'épuisement professionnel « burn out »	<b>18%</b>	16%
<b>De 158 à 204</b> « vous êtes épuisé(e) Professionnellement »	<b>2%</b>	2%
<b>205 et plus</b> « vous êtes en danger !!!»	<b>0.22%</b> <b>(soit une personne)</b>	0.53% (soit 2 personnes)
<b>Taux de non réponse</b>	9%	14%