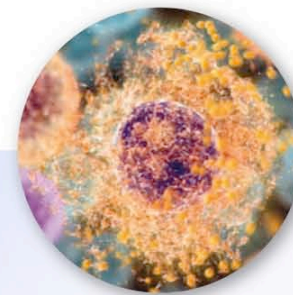
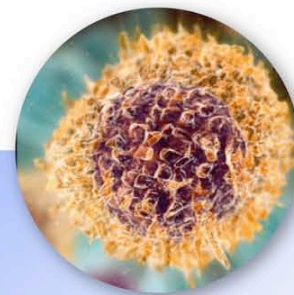
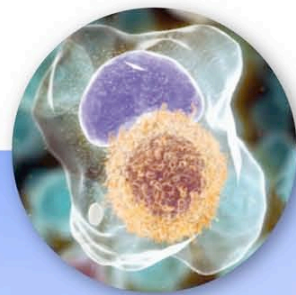




Les Ateliers Lymphomes et LLC

22 – 24 octobre 2009

Le Moulin de la Forge – Le Vaumain (60)



Sous le patronage de



En collaboration avec



En partenariat avec



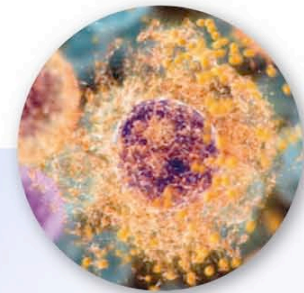
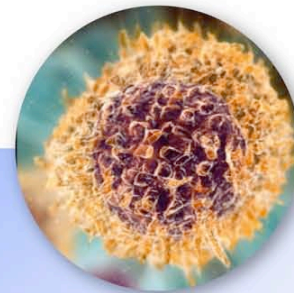
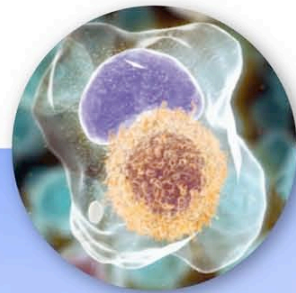
Avec le soutien institutionnel de





2^{ème} session : Lymphomes agressifs – LDGCB

Modérée par Stéphane Leprêtre



Sous le patronage de



En collaboration avec



En partenariat avec



Avec le soutien institutionnel de





Programme de la session

2^{ème} Session : Lymphomes agressifs – LDGCB – Modérée par S. Leprêtre

Anatomopathologie	N. Brousse
Facteurs pronostiques cliniques et biologiques	F. Jardin
Thérapeutiques de 1 ^{ère} ligne	H. Ghesquières
Rechutes : quels traitements ? quel type de greffe ?	E. Gyan
Cas clinique interactif	Présenté par S. Leprêtre

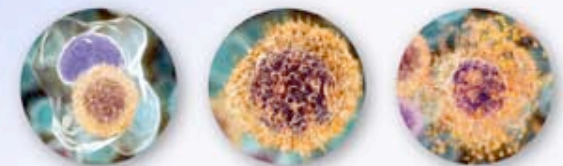




Anatomopathologie des lymphomes B à grandes cellules « LDGCB »

Nicole Brousse

*Service Anatomie et Cytologie pathologiques,
Hôpital Necker, Paris*



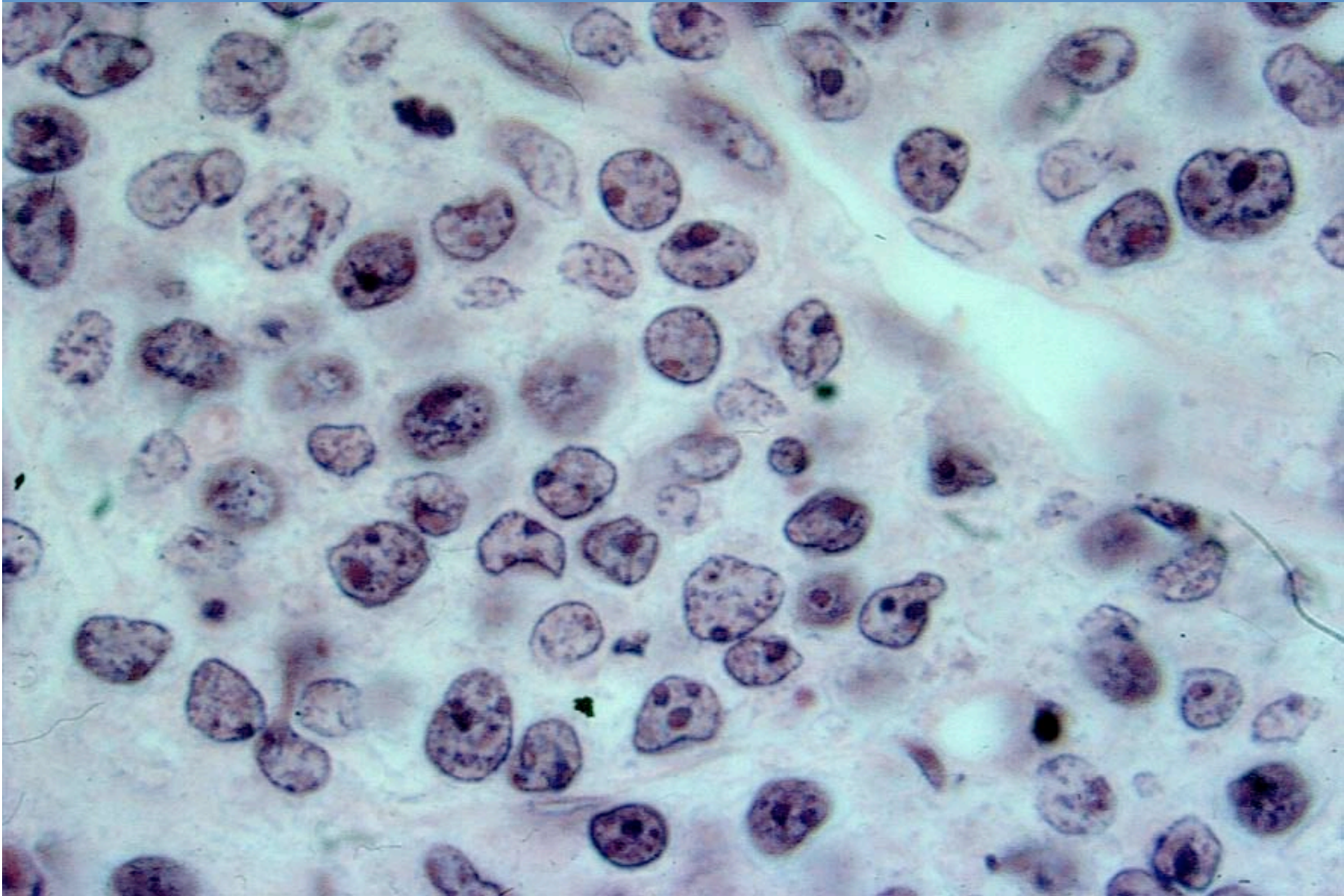


Lymphome B à grandes cellules

Le diagnostic est le plus souvent facile :

- **cytologie**
- **phénotype B (CD20+)**

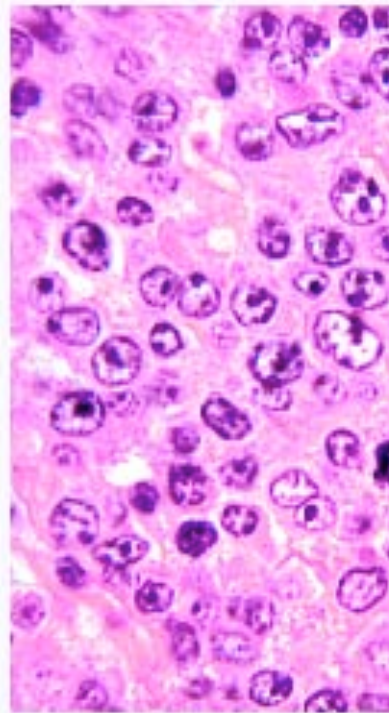




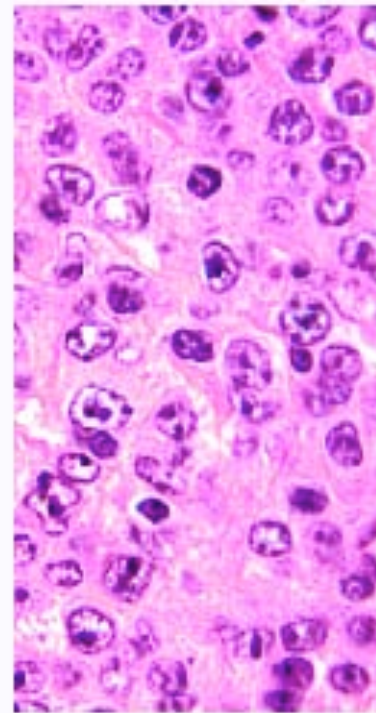


Lymphomes B diffus à grandes cellules

Support biologique à la diversité évolutive ?



Guérison



Fatal





Lymphome diffus à grandes cellules B

- **Sous-types cytologiques : centroblastique, immunoblastique, ALK+, plasmablastique, riche en c. T/histiocytes...**
- **Entités distinctes selon le siège : médiastin, SNC, peau *de type jambe*, séreuses, intra-vasculaire**
- ***EBV+ du sujet âgé***
- **Associé à une inflammation chronique**
- **Granulomatose lymphomatoïde**
- **Associé à une M. de Castleman multicentrique HHV8+**
- **Diagnostic différentiel parfois difficile avec un L. de Burkitt (bcl2-,CD10+) : cytogénétique, Ki67 >95%**
- **Valeur pronostique de bcl-2 et CD5**





Lymphome B à grandes cellules

Classification OMS 2008

- Variantes morphologiques
- Sous-groupes moléculaires
- Sous-groupes immunohistochimiques

- Sous-types
- Autres types
- Cas borderline





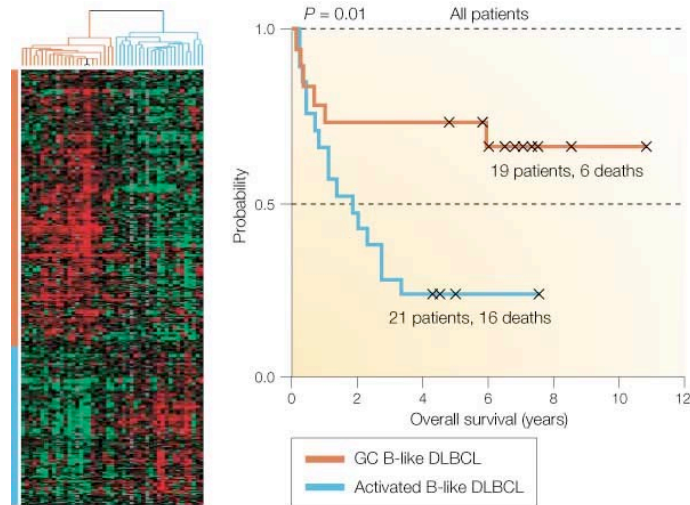
Lymphome B à grandes cellules

- **Variantes morphologiques**
 - Centroblastique
 - Immunoblastique
 - Anaplasique
- **Sous-groupes moléculaires**
 - GCB (type centre germinatif)
 - ABC (type activé)
- **Sous-groupes immunohistochimiques**
 - CD5+
 - GCB (type centre germinatif)
 - ABC (type activé)
- **Sous-types**
- **Autres types**
- **Cas borderline**



Lymphochip NIH (LLMPP)

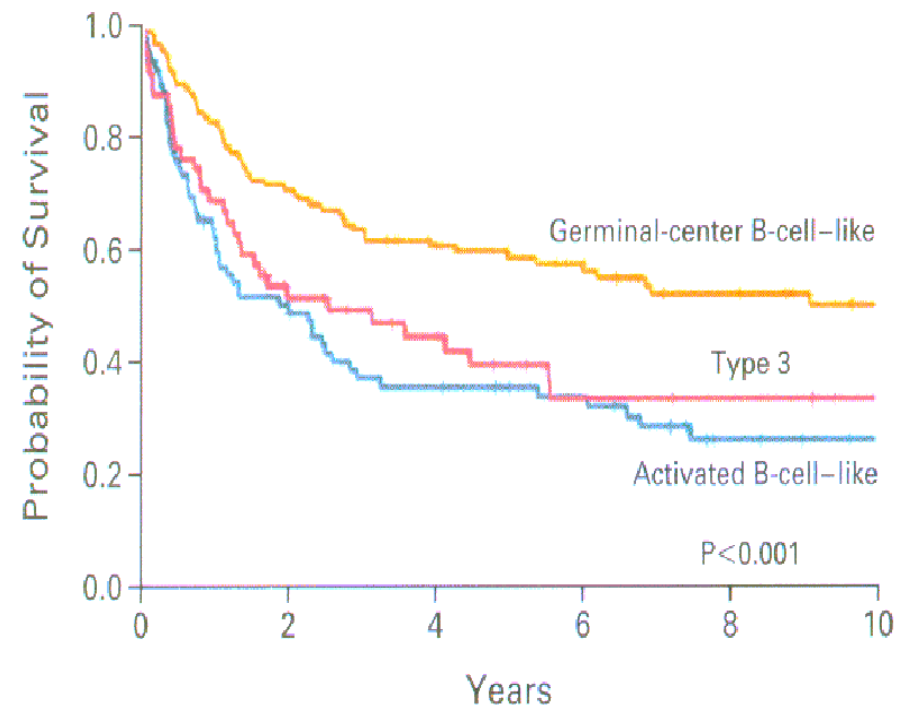
L. Staudt et al.



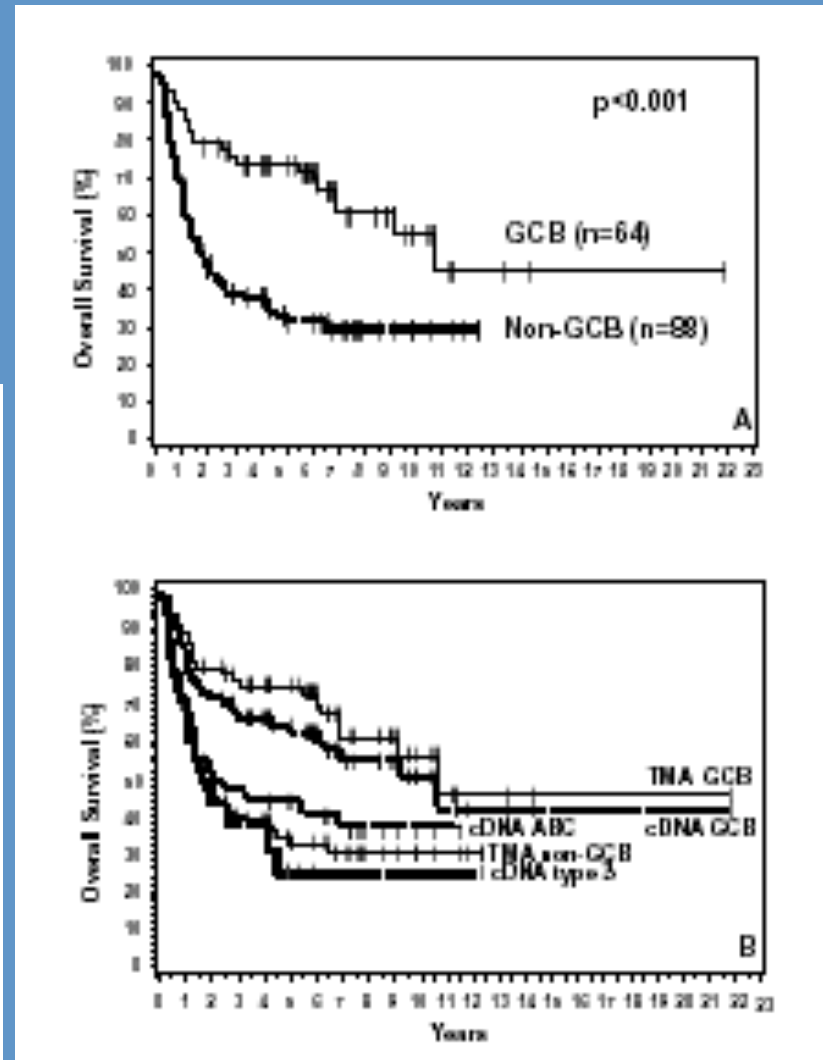
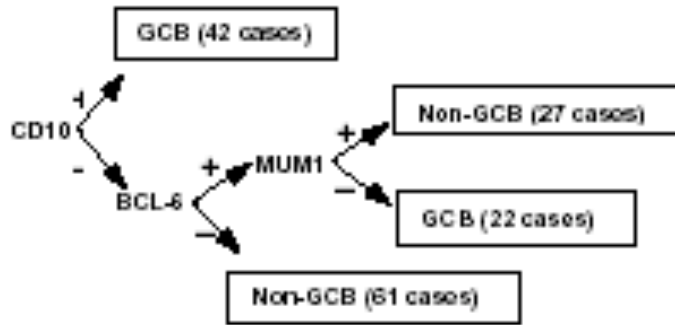
Alizadeh et al., *Nature* (2000), 403, p503-511

Unsupervised clustering

- 274 patients
- 3 groupes
 - Germinal center B Cells
 - Activated B-cells
 - Type 3 DLBCL (hétérogène)

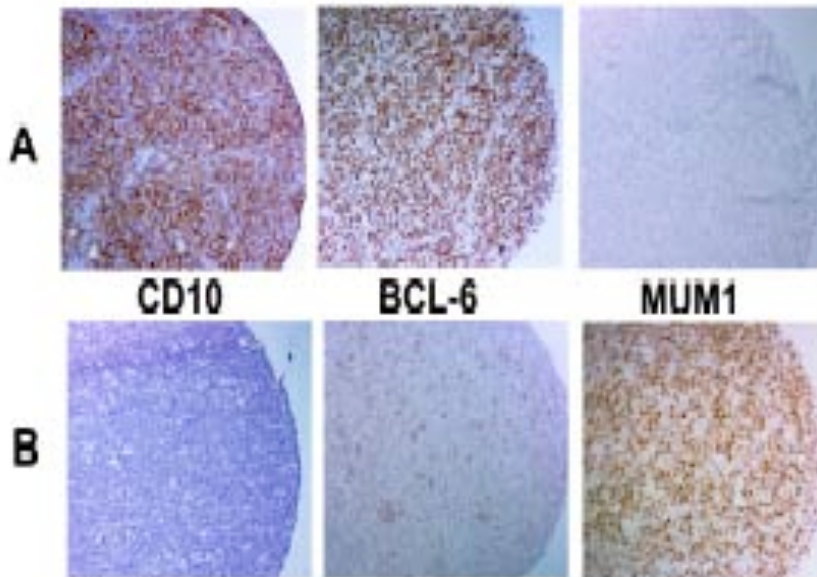


Rosenwald et al., *NEJM* 2002



GC

Non-GC



Confirmation of the molecular classification of diffuse large B-cell lymphoma by immunohistochemistry using a tissue microarray
(C Hans et al. Blood, 2004, 103;275-82)



Lymphome B à grandes cellules

- Variantes morphologiques
- Sous-groupes moléculaires
- Sous-groupes immunohistochimiques

- **Sous-types**
 - Riche en c.T / histiocytes
 - Primitif du SNC
 - Primitif cutané, de type jambe
 - EBV+ du sujet âgé

- **Autres types**

- **Cas borderline**





Lymphome B à grandes cellules

- Variantes morphologiques
- Sous-groupes moléculaires
- Sous-groupes immunohistochimiques

- Sous-types

- Autres types
 - Primitif du médiastin (thymique)
 - Intra-vasculaire
 - Associé à une inflammation chronique
 - Granulomatose lymphomatoïde
 - ALK+
 - Plasmablastique
 - Survenant sur une M. de Castleman multicentrique-HHV8+

- Cas borderline





Lymphome B à grandes cellules

- Variantes morphologiques
- Sous-groupes moléculaires
- Sous-groupes immunohistochimiques

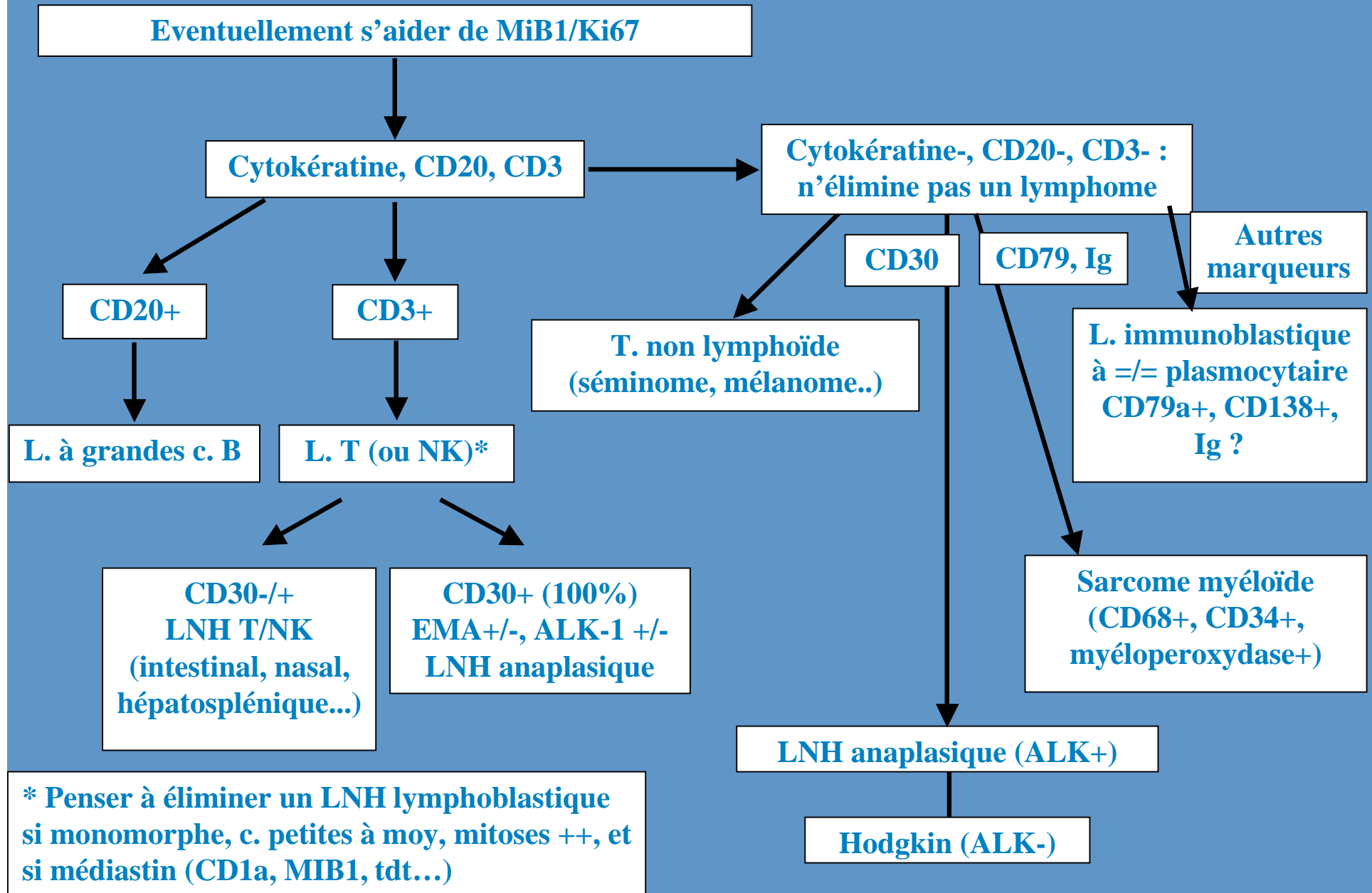
- Sous-types
- Autres types

- **Cas borderline :**
 - L B inclassable, avec aspects **intermédiaires** entre **lymphome B à grandes cellules** ayant la **translocation MYC** et **lymphome de Burkitt classique**

 - L B inclassable, avec aspects **intermédiaires** entre **lymphome B à grandes cellules** et **lymphome de Hodgkin**.



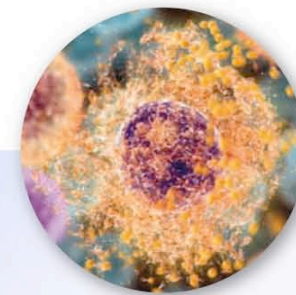
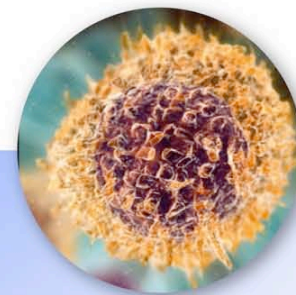
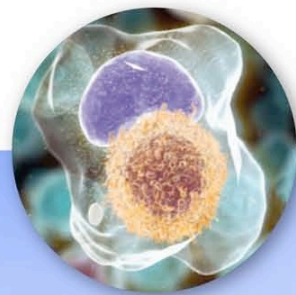
Prolifération à « grandes cellules »



Les Ateliers Lymphomes et LLC

22 – 24 octobre 2009

Le Moulin de la Forge – Le Vaumain (60)



Sous le patronage de



En collaboration avec



En partenariat avec



Avec le soutien institutionnel de

