

EPREUVE DE DOSSIERS**partie numéro 3****DOSSIER N°8****ENONCE**

Une patiente âgée de 80 ans est hospitalisée du fait de l'apparition progressive d'œdèmes des membres inférieurs bilatéraux, blancs, symétriques, mous, indolores, dépressibles et déclives. Ils sont accompagnés d'une prise de poids de 10 kg. La pression artérielle est à 100/65 mmHg, la fréquence cardiaque à 120/mn. L'auscultation cardiaque ne montre pas de souffle. La patiente n'a pas de diabète et ne prend aucun médicament sauf du furosémide depuis 8 jours donné par son médecin du fait des œdèmes.

Un ECG est réalisé, joint en annexe.

L'échographie rénale montre 2 reins de 14 cm de grand axe sans dilatation des voies excrétrices. L'échographie cardiaque montre une discrète dilatation des cavités cardiaques (VG et VD), avec une fonction systolique du ventricule gauche normale (fraction d'éjection 65 %), sans valvulopathie, ni signe d'hypertension artérielle pulmonaire.

Les examens biologiques sont les suivants :

Glucose : 4,4 mmol/L ; Na : 129 mmol/L ; K : 3,7 mmol/L ; Cl : 94 mmol/L ; HCO₃ : 24 mmol/L

Ca : 1,84 mmol/L ; Phosphorémie : 1,94 mmol/L ; Protéines : 60 g/L ; Albumine : 10 g/L.

Urée : 34 mmol/L ; Créatinine : 322 µmol/L ; Uricémie : 840 µmol/L ; Bilirubine totale : 15 µmol/L.

ASAT : 27 UI/mL ; ALAT : 15 UI/mL ; Phosphatases alcaline : 106 UI/mL ; Créatine Kinase : 24 UI/mL.

Protéine C-Réactive : 24 mg/L ; Cholestérol total : 11,5 mmol/L ; Triglycérides : 1,43 mmol/L.

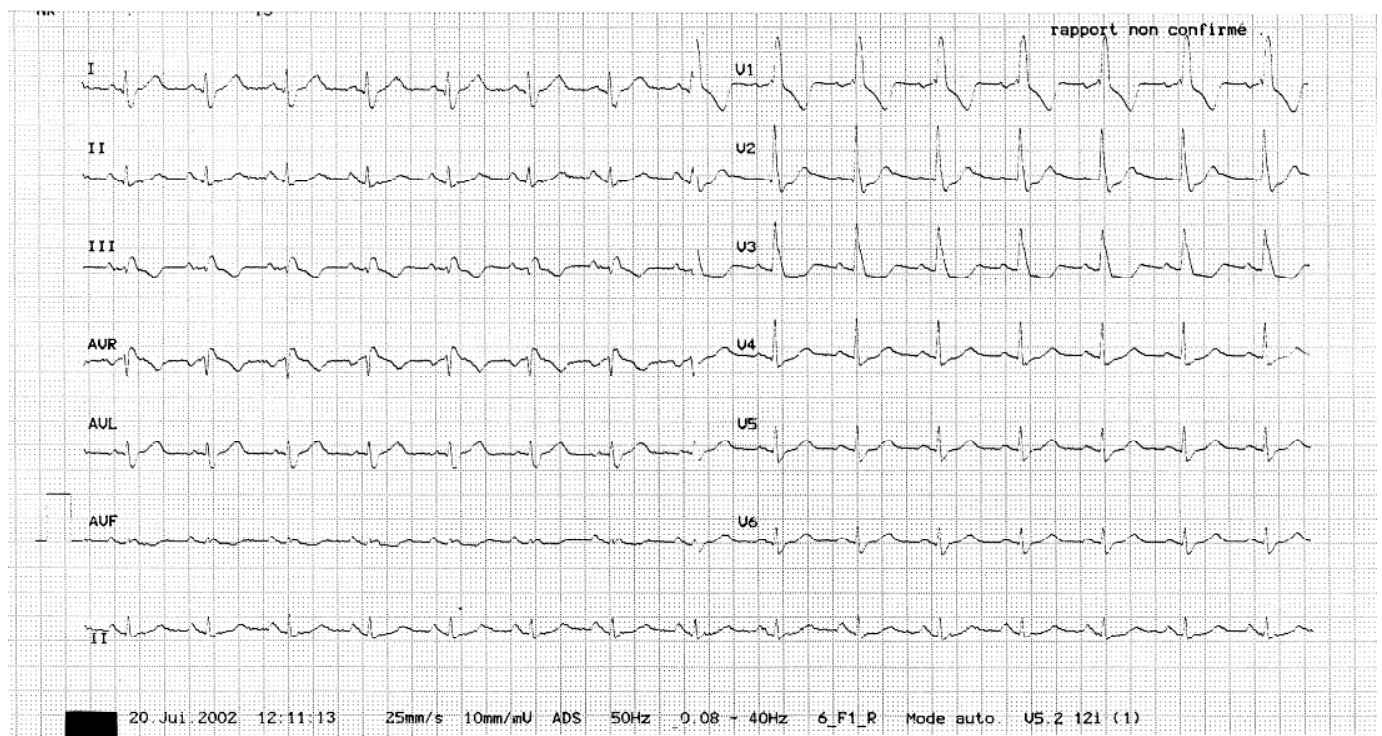
Dans les urines : Protéinurie à 3,5 g/24 h ; Hématies 3.000/mm³ ; Leucocytes 4.000/mm³.

QUESTION n°1

Quel est le mécanisme des œdèmes dans ce cas ?

QUESTION n°2

Analyser l'ECG.



EPREUVE DE DOSSIERS partie numéro 3

DOSSIER N°8

QUESTION n°3

Quel diagnostic syndromique les anomalies du bilan biologique vous permettent-elles d'évoquer ?

QUESTION n°4

Comment interpréter la calcémie ?

QUESTION n°5

Interprétez l'électrophorèse des protéines urinaires et l'électrophorèse des protéines plasmatiques.

QUESTION n°6

Quelle prescription médicamenteuse lui proposez-vous ?

QUESTION n°7

Devant ces anomalies est réalisée une ponction-biopsie rénale. Quelles sont les contre-indications à rechercher et quelles complications peut-on en craindre ?

QUESTION n°8

La biopsie rénale ne montre pas de prolifération cellulaire glomérulaire ou interstitielle, mais des dépôts intra-glomérulaires et intra-artériels positifs pour le rouge Congo et la thioflavine. L'immunofluorescence met en évidence des dépôts de chaînes légères de type Lambda.

Quel est le type histologique de l'atteinte rénale ?

QUESTION n°9

Quelles sont les autres localisations possibles de cette affection ?

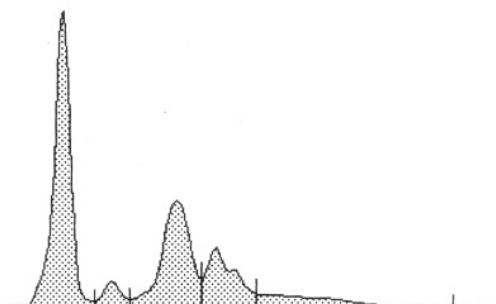
QUESTION n°10

Quel traitement symptomatique proposez-vous ?

EPREUVE DE DOSSIERS partie numéro 3

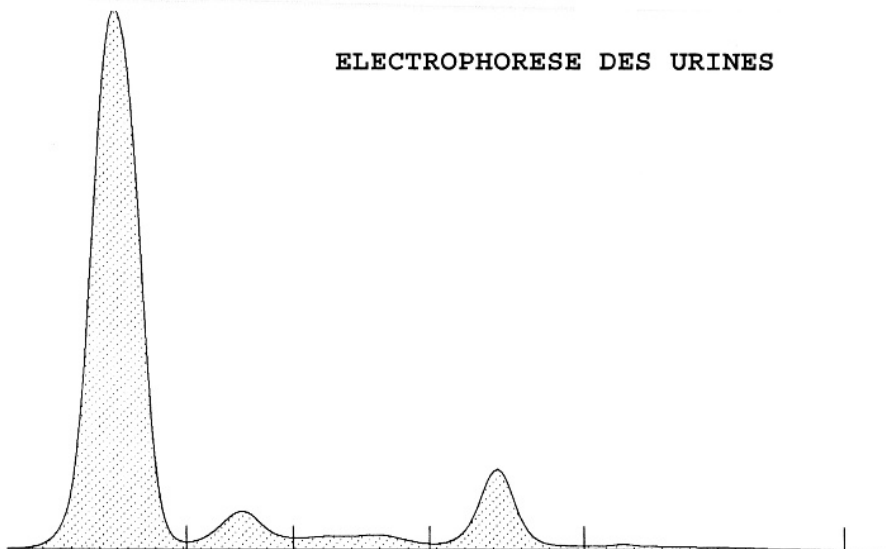
DOSSIER N°8 Iconographie

ELECTROPHORESE DES PROTEINES



PROTEINES	* 34	g/l
ALBUMINE	* 45,3	
	Soit * 15,4	
ALPHA 1	4,1	
	Soit * 1,4	
ALPHA 2	* 27,9	
	Soit 9,5	
BETA	15,1	
	Soit * 5,1	
GAMMA	* 7,6	
	Soit * 2,6	
Albumine/Globulines	0,83	

ELECTROPHORESE DES URINES



FRACTION	%
ALBUMINE	77.9
ALPHA 1	5.9
ALPHA 2	4.2
BETA	10.1
GAMMA	1.8

COMMENTAIRE :

VOLUME DES 24 H : ml
 PROTEINURIE : 3,31 g/l
 (méthode au rouge de pyrogallol)

QUESTION 1	12
Hypoalbuminémie	3
Diminution de la pression oncotique	3
Rétention rénale de sodium / Rétention hydro-sodée	6
QUESTION 2	5
Rythme sinusal	1
Bloc de branche droit	4
QUESTION 3	10
Syndrome néphrotique	4
Impur	6
QUESTION 4	14
A interpréter en fonction de l'albuminémie / Albumine dans la formule de correction	4
Calculer la calcémie corrigée / Mesurer la calcémie ionisée	4
Calcémie corrigée normale / Calcémie corrigée comprise entre 2,44 et 2,59 mmol/L	6
QUESTION 5	15
Sang : Hypoalbuminémie	1
Hyper-alpha2-globulinémie	1
Hypogammaglobulinémie	1
Urines : Pic / Fraction homogène dans les bêtaglobulines	6
Fraction monoclonale / Bence-Jones / chaînes légères	6
QUESTION 6	10
Diurétiques de l'anse / Furosémide / Bumétamide / Thiazidique	4
Diurétique épargneur de potassium (spironolactone, modamide) = ZERO A LA QUESTION	Q6 = ZERO
Héparine / Héparine calcique / CALCIPARINE®	4
HBPM (FRAXIPARINE®, LOVENOX®, FRAGMINE®, INNOHEP®) = ZERO A LA QUESTION	Q6 = ZERO
AVK = ZERO A LA QUESTION	Q6 = ZERO
IEC	2
QUESTION 7	11
<u>Contre-indications :</u>	
Rein unique	1
Troubles de l'hémostase primaire / Allongement du temps de saignement / Thrombopénie	2
Troubles de l'hémostase secondaire / Anomalie du TP, INR, TCA	1
Traitement anticoagulant	1
Traitement antiplaquettaire	1
HTA non contrôlée	1
<u>Complications :</u>	
Hématurie :	1
Macroscopique	1
Hématome	1
Fistule artério-veineuse	1

QUESTION 8	16
Amylose / Dépôts amyloïdes	6
AL / Immunoglobulinique	10
QUESTION 9	1
Un ou plusieurs organes dont : Cœur, Tube digestif, Nerfs, Foie, Rate, Poumons, Peau	1
QUESTION 10	6
Régime sans sel	2
Restriction hydrique	2
Nursing / Prévention des escarres	2
TOTAL	100