



Ipsos Public Affairs

The Social Research and Corporate Reputation Specialists

L'attachement des Français à leur département et leur perception de la réforme des collectivités locales

Novembre 2009



Nobody's Unpredictable



Fiche technique

Sondage effectué pour :

L'Assemblée des Départements de France

Echantillon :

935 personnes, constituant un échantillon national représentatif de la population française âgée de 18 ans et plus.

Date du terrain :

Les 6 et 7 novembre 2009.

Méthode :

Echantillon représentatif de la population française interrogé par téléphone.

Méthode des quotas : sexe, âge, profession du chef de famille, catégorie d'agglomération et région..



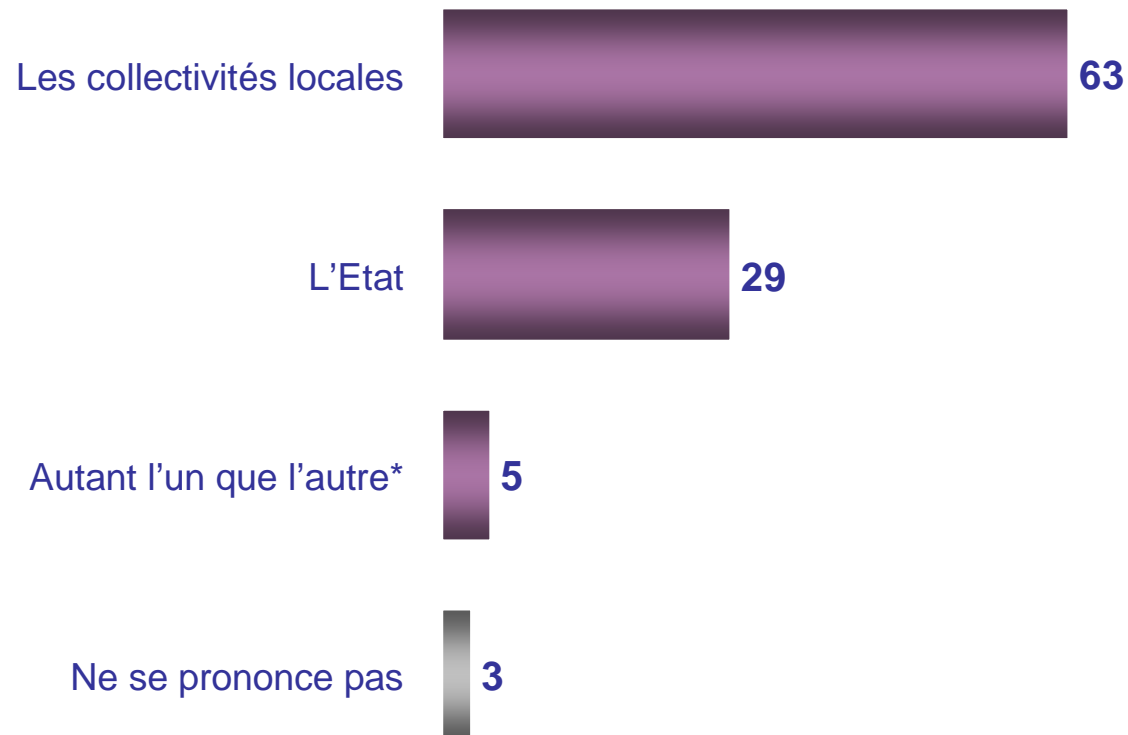
Ipsos Public Affairs

The Social Research and Corporate Reputation Specialists

RÉSULTATS DE L'ENQUÊTE

Qui est le plus efficace pour mettre en œuvre des services publics ?

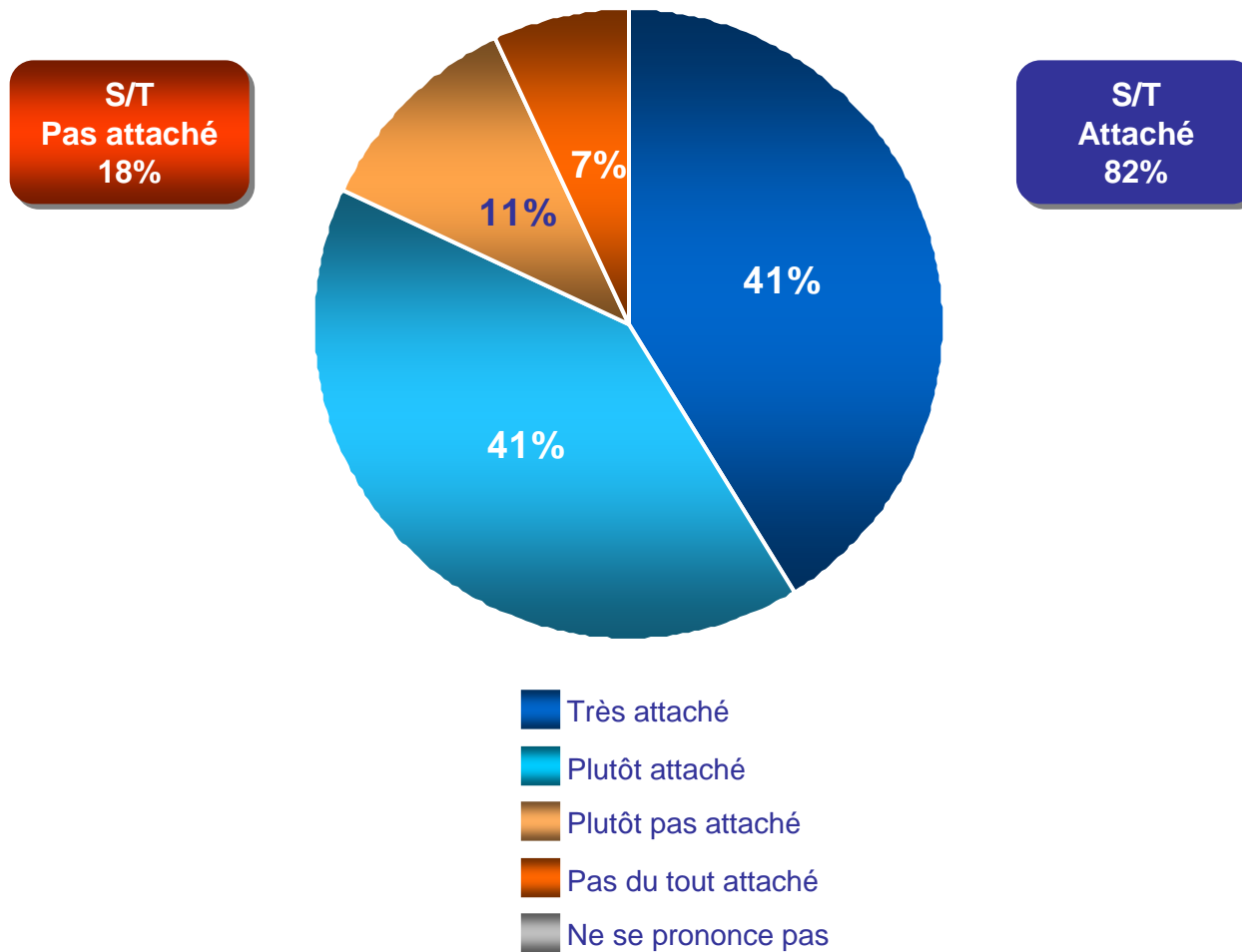
Question : Selon vous qui est le plus efficace pour mettre en place des services publics répondant aux besoins de la population ?



**Item non suggéré.*

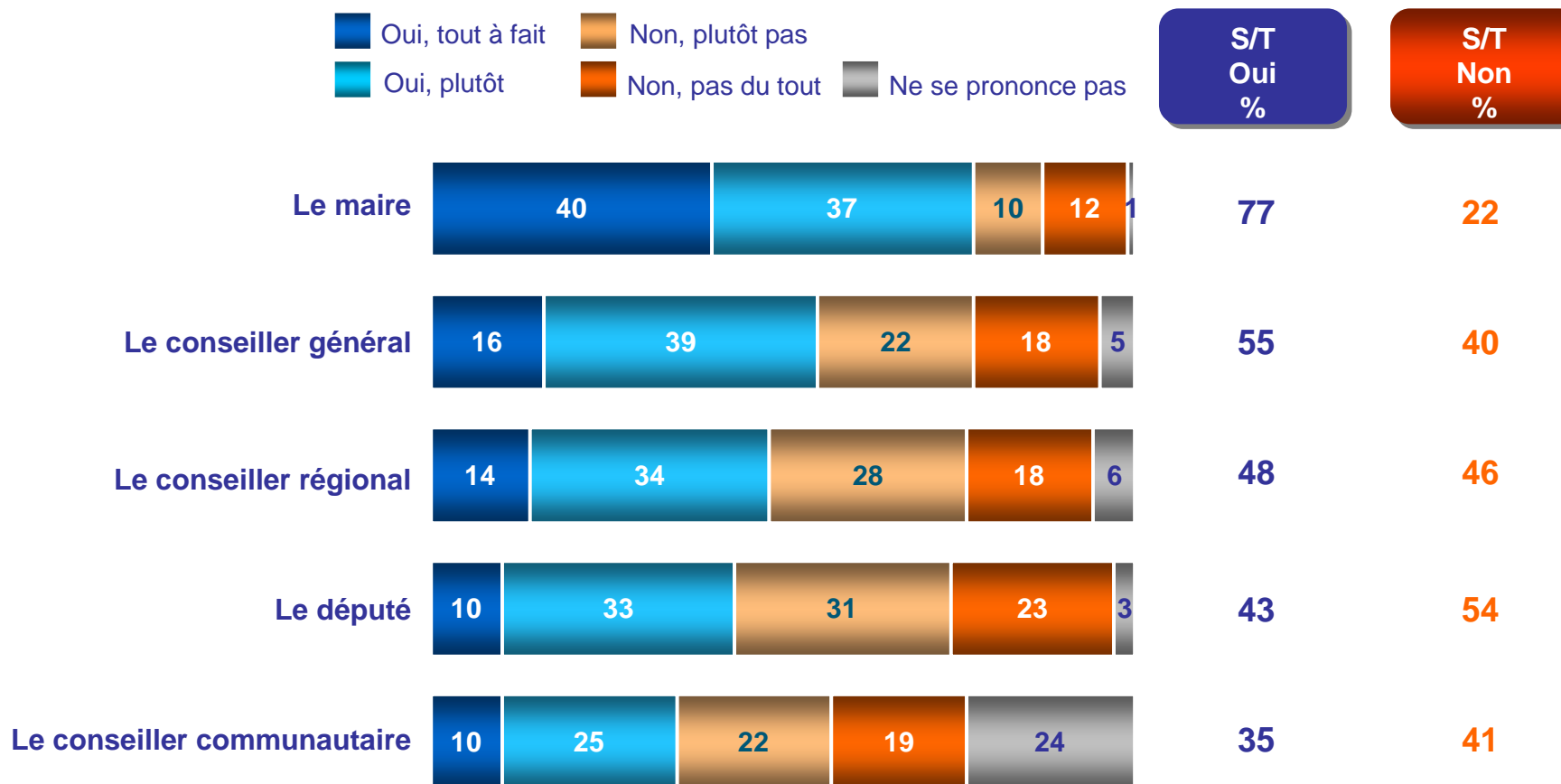
L'attachement au département

Question : Diriez-vous que vous êtes très, plutôt, plutôt pas ou pas du tout attaché à votre département ?



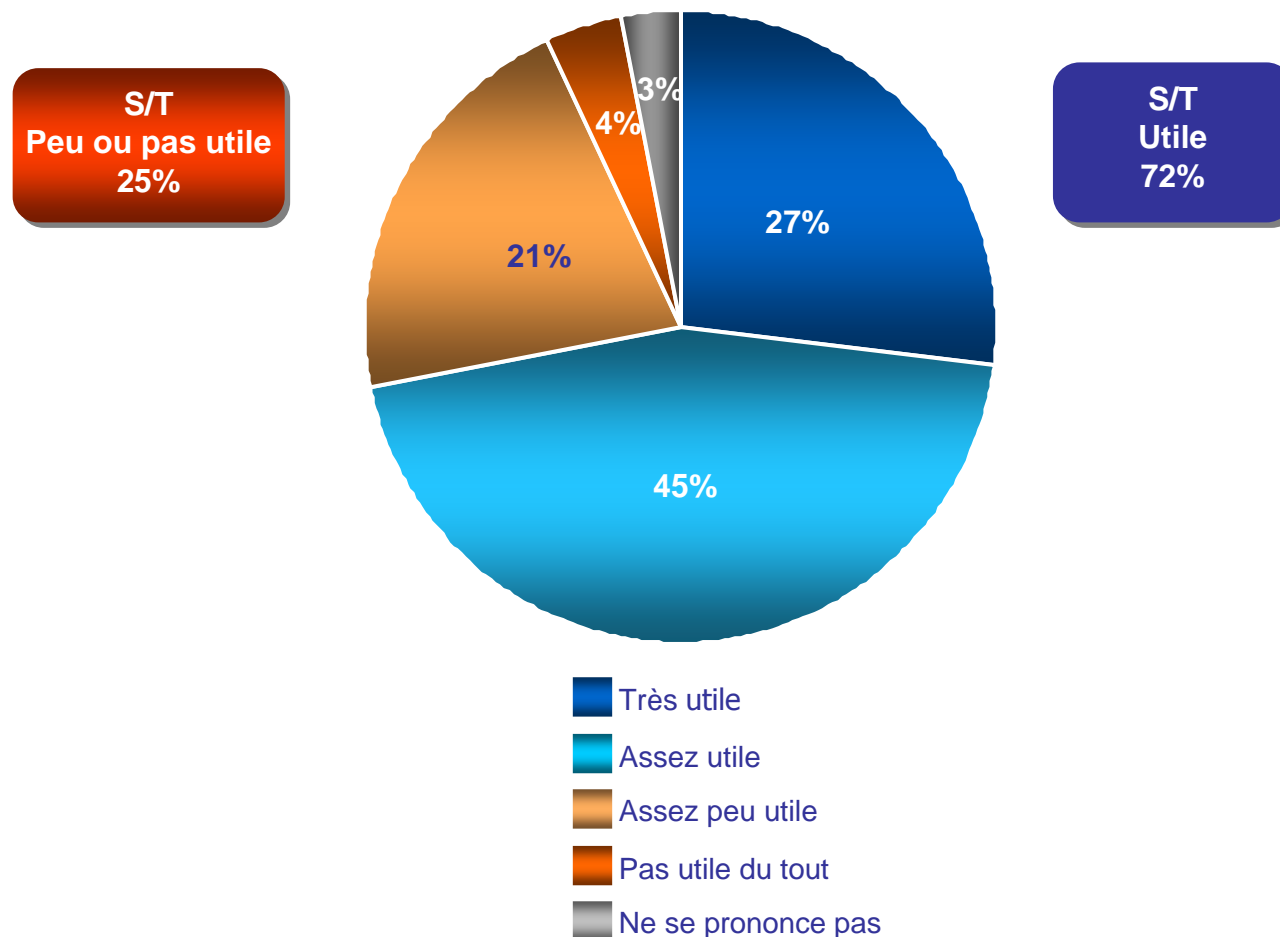
Quels sont les élus les plus proches des préoccupations de leurs administrés?

Question : Pour chacun des élus suivants, diriez-vous qu'il est ou qu'ils sont proches de vous et de vos préoccupations ?



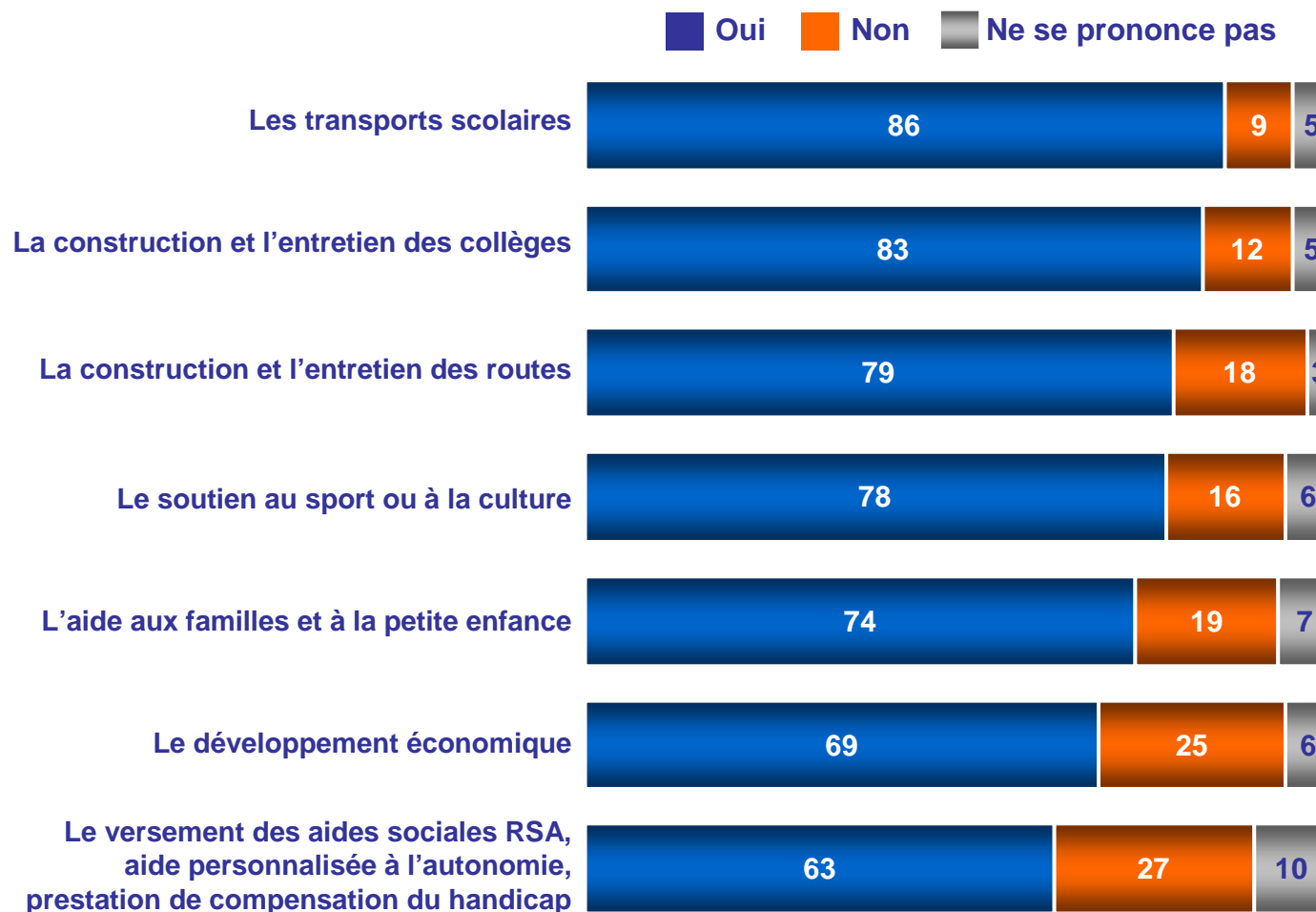
L'utilité du Conseil général

Question : Nous allons parler maintenant du Conseil général, c'est-à-dire l'assemblée des élus du département. Diriez-vous que c'est une collectivité locale qui vous paraît très utile, assez utile, assez peu utile pas du tout utile pour répondre aux besoins des habitants ?



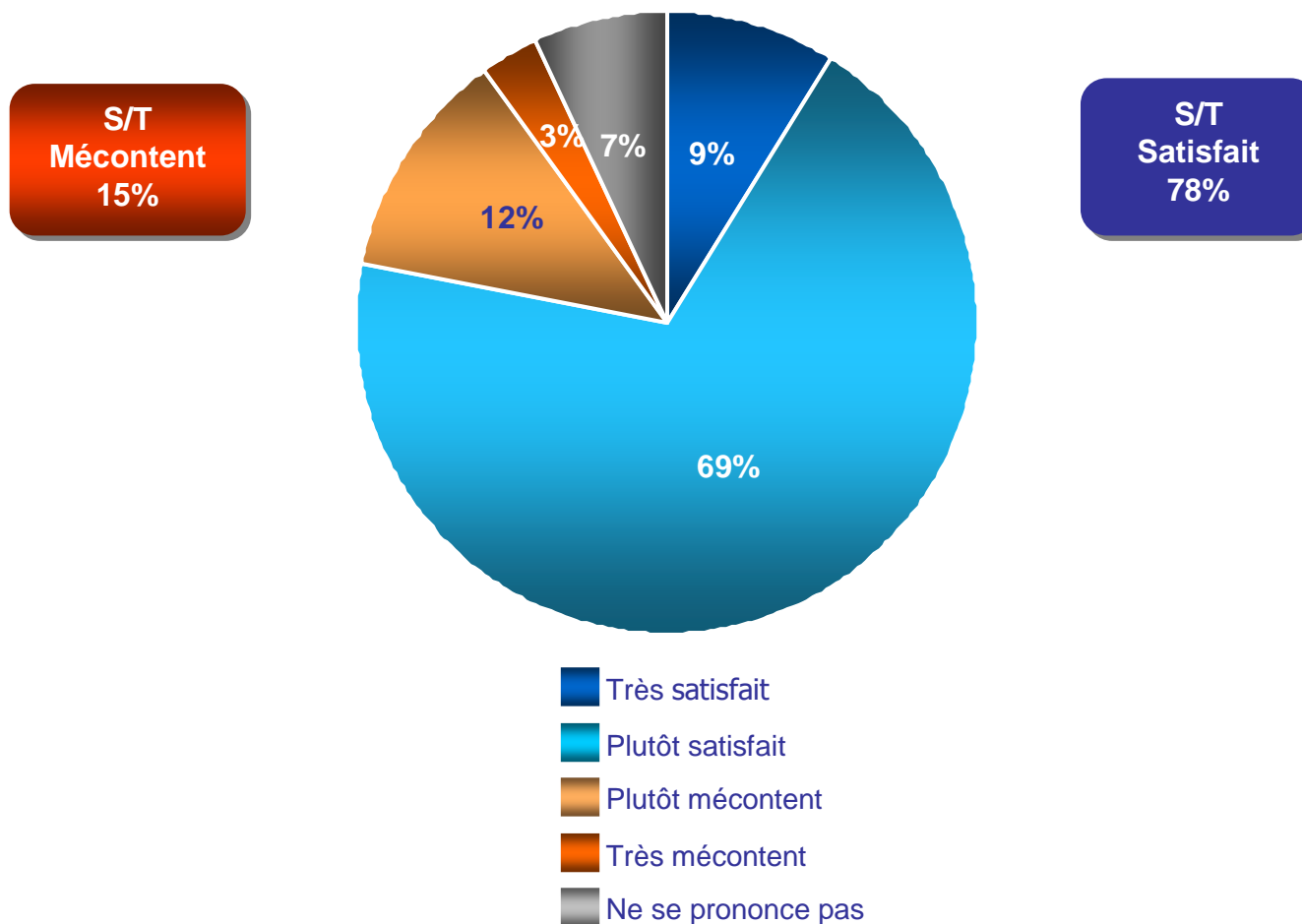
La connaissance des compétences des départements

Question : Concernant plus précisément chacun des domaines suivants, pouvez-vous me dire si, selon vous, il s'agit ou non d'une compétence du Conseil général de votre département ?



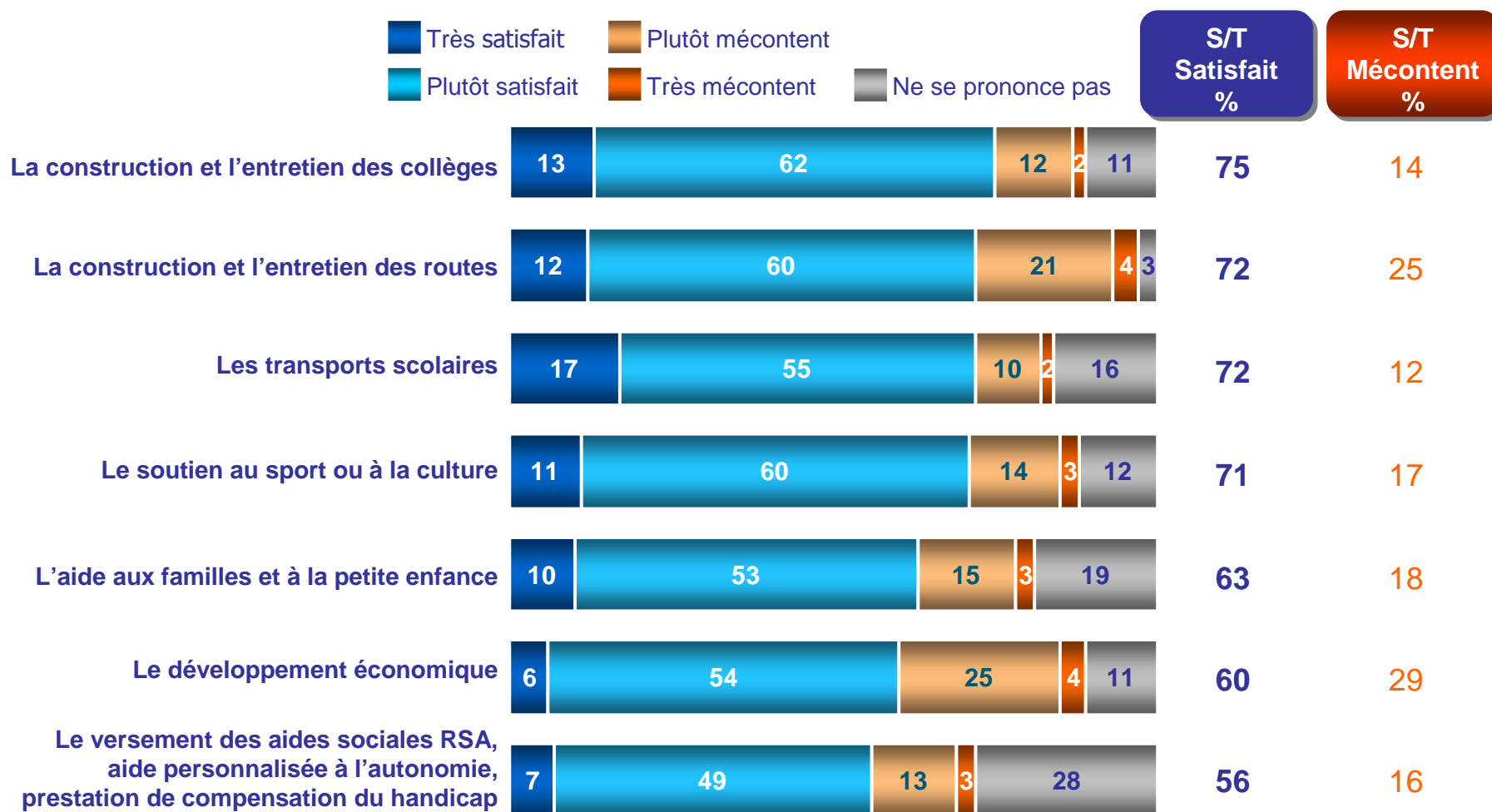
La satisfaction globale à l'égard de l'action du Conseil général

Question : De manière générale, d'après ce que vous en savez, êtes-vous très satisfait, plutôt satisfait, plutôt mécontent ou très mécontent de l'action du Conseil général dans votre département ?



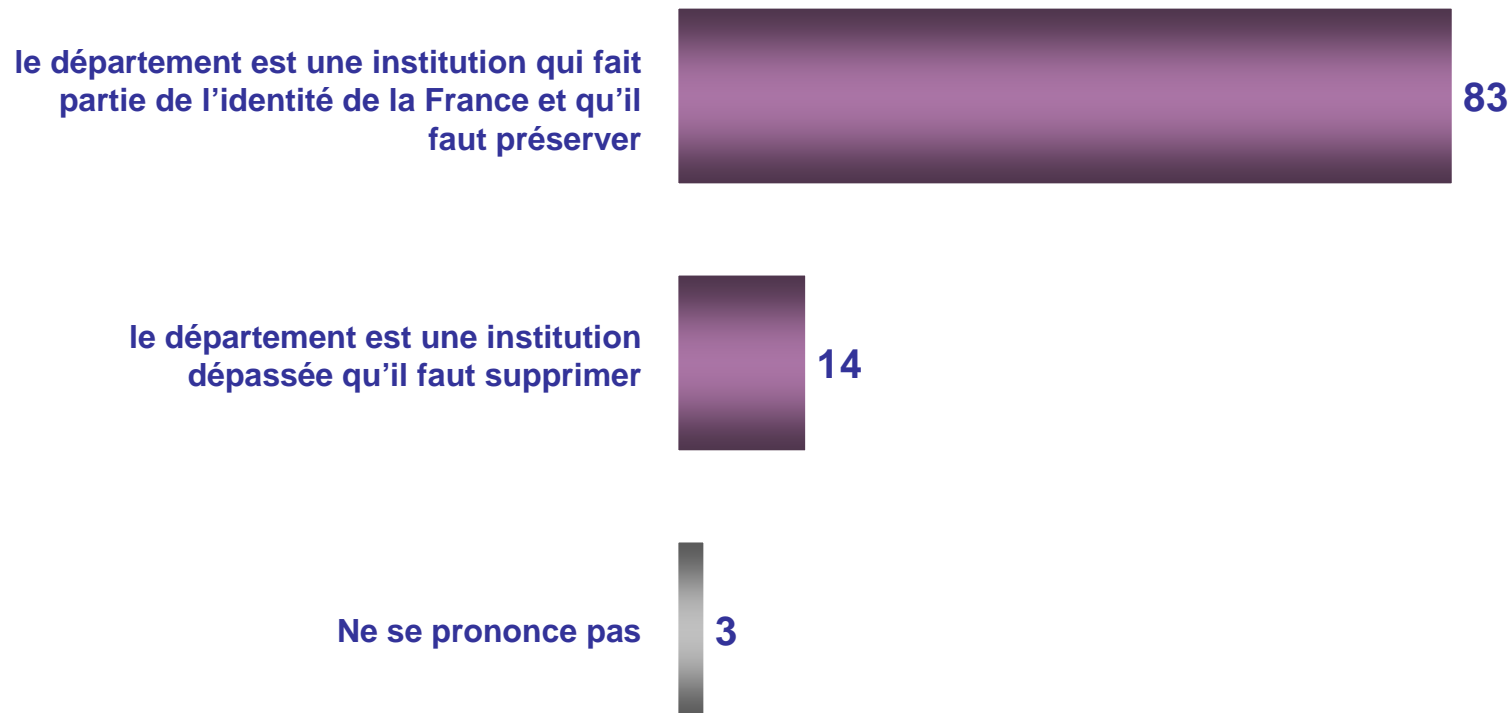
La satisfaction détaillée à l'égard de l'action du Conseil général

Question : Et concernant plus précisément chacun des domaines suivants, êtes-vous très satisfait, plutôt satisfait, plutôt mécontent ou très mécontent de l'action du Conseil général dans votre département ?



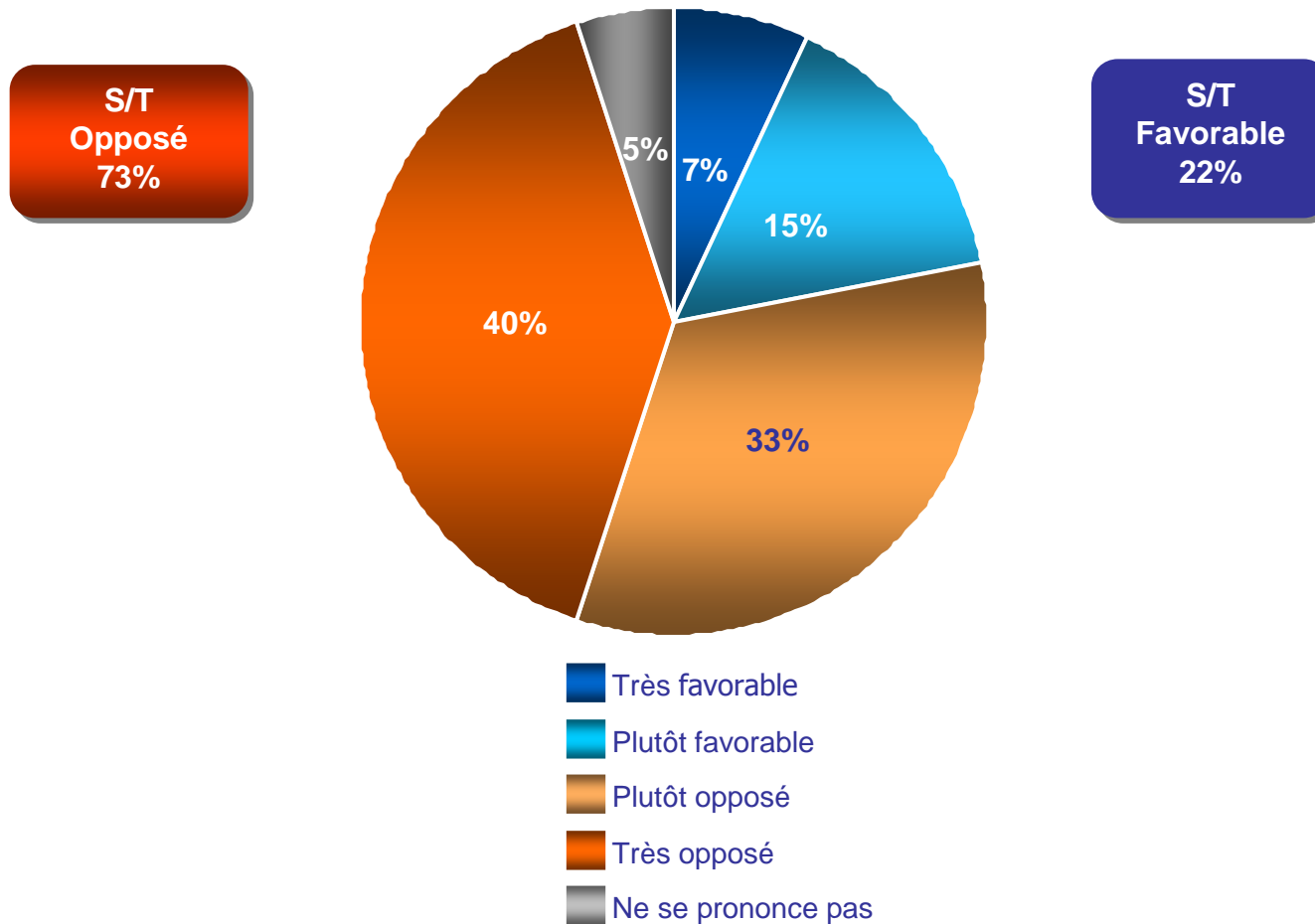
L'avenir du département

Question : Quand vous pensez aux différentes collectivités locales (région, département, commune, communauté de communes, agglomérations), de laquelle de ces deux opinions vous sentez-vous le plus proche ?



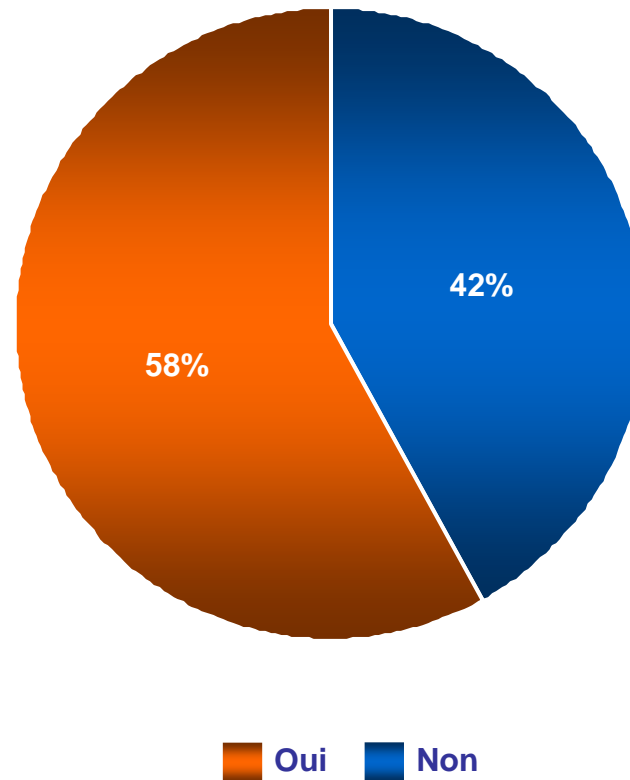
L'opinion à l'égard de la suppression du département

Question : Seriez-vous très favorable, plutôt favorable, plutôt opposé ou très opposé à ce que l'on supprime le département pour transférer ses compétences aux autres échelons territoriaux (région, commune, communauté de commune) ?



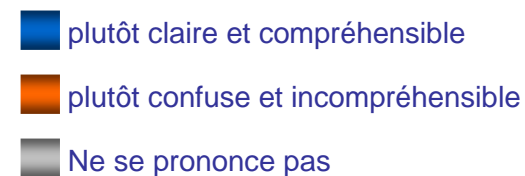
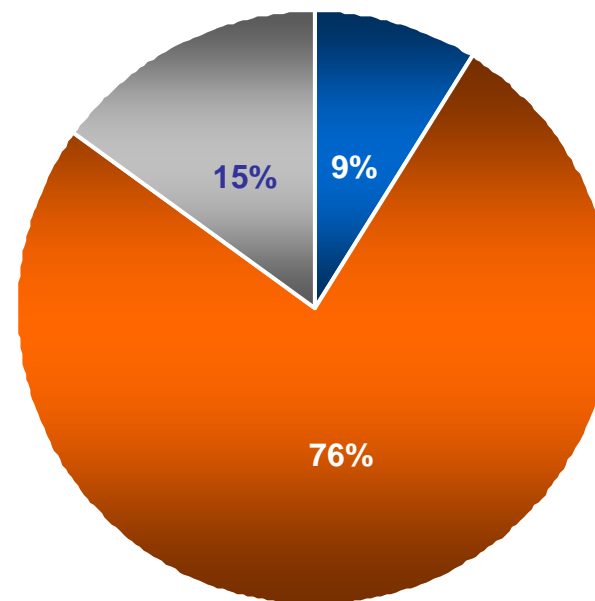
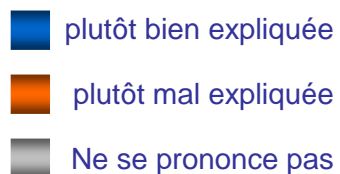
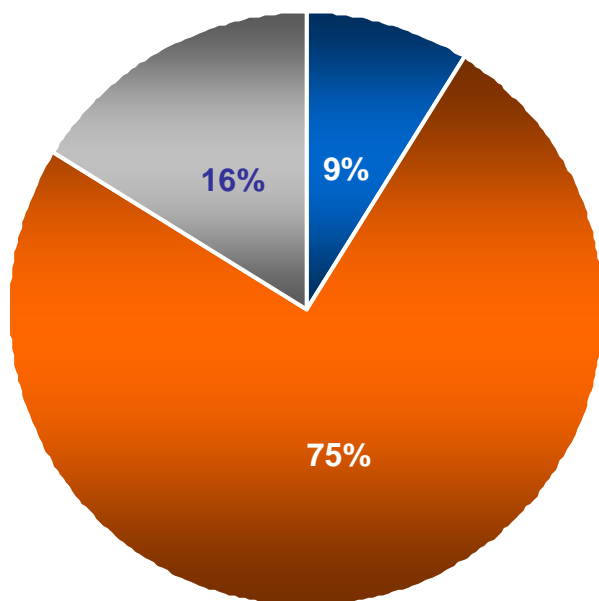
Connaît-on son Conseiller général ?

Question : Connaissez-vous votre conseiller général ?



La perception de la réforme

Question : Le gouvernement vient d'engager une réforme des collectivités locales. D'après ce que vous en savez, cette réforme vous paraît-elle...



L'opinion suscitée par la réforme

Question : Pour chacun des arguments suivants que l'on entend parfois au sujet cette réforme, dites-moi si vous êtes tout à fait, plutôt, plutôt pas ou pas du tout d'accord.

