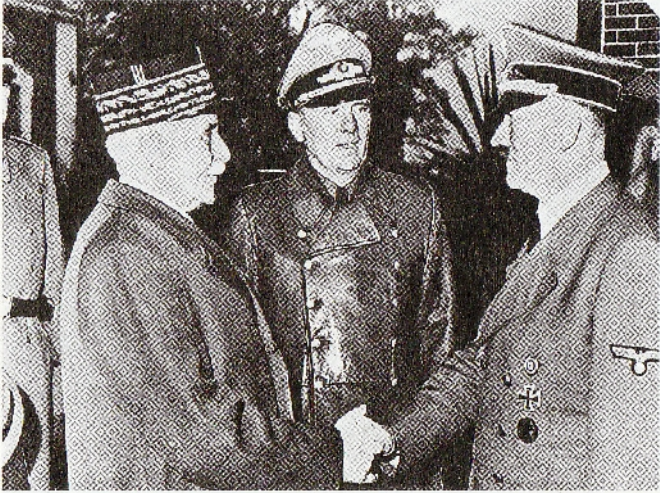


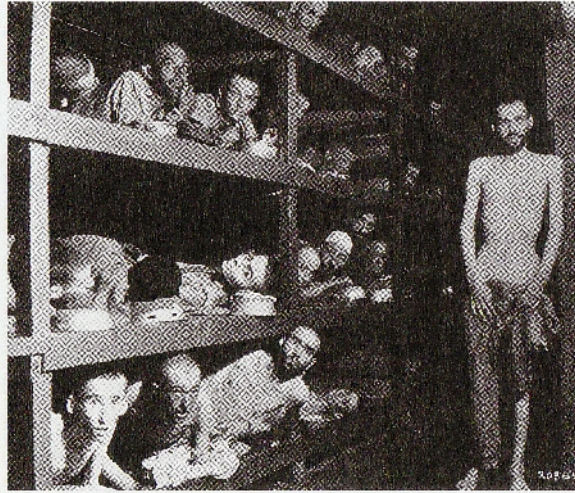
# Exercice 1 10 points

- Quel événement marque le début de la 2°GM?
- Que signifie *Blitzkrieg*?
- Comment se traduit l'occupation dans les pays conquis? (3 aspects)
- Quand et par quel acte le Gal de Gaulle donne-t-il naissance à la Résistance française?
- Qu'est-ce que le S.T.O ?
- Quand est signé l'armistice avec l'Allemagne? (date précise)
- Quel événement a mis fin à la 2°GM? date?

# Exercice 2 6 points



1. Pétain rencontre Hitler à Montoire le 24 octobre 1940.



2. Détenus dans le camp de Buchenwald.



3. Sabotage d'une voie ferrée, Bouches-du-Rhône, 1944.

Explique chaque notion en l'associant à l'un des documents proposés:

- **Collaboration**
- **Résistance**
- **Solution finale/ Génocide**

# Exercice 3 Interpréter des symboles, qui est qui? 4 points



A/ Contre quoi ces personnages se battent-ils?

B/ Qui sont les deux personnages à droite de l'affiche?

C/ Cite les pays qui constituent les Alliés?

Affiche vendue au profit d'un mouvement de résistants

En haut à gauche: **Churchill**

En bas à gauche: **Roosevelt**

## Exercice 1 10 points

- Quel événement marque le début de la 2°GM? Invasion de la Pologne par la *Wehrmacht* en septembre 1939.
- Que signifie *Blitzkrieg*? “guerre-éclair”, utilisation combinée des avions et des blindés qui doit rompre rapidement le front de l'ennemi.
- Comment se traduit l'occupation dans les pays conquis? (3 aspects) Elle se traduit par un pillage économique, financier et humain.
- Quand et par quel acte le Gal de Gaulle donne-t-il naissance à la Résistance française? La Résistance française naît suite à l'appel du 18 juin du général DG sur la BBC à Londres.
- Qu'est-ce que le S.T.O ? Service du Travail Obligatoire qui oblige les jeunes hommes à travailler en Allemagne à partir de 1943
- Quand est signé l'armistice avec l'Allemagne? Le 8 mai 1945
- Quel événement a mis fin à la 2°GM? Date? L'utilisation de l'arme atomique à Hiroshima puis Nagasaki en août 1945.

## Exercice 2 6 points

- **Collaboration: image 1.** C'est le fait de s'engager politiquement aux côtés de l'ennemi, de coopérer avec l'occupant allemand (aide financière, économique, livraison de Juifs...)
- **Résistance: image 3.** C'est le fait de résister à l'ennemi, mener des actions pour le déstabiliser. Les résistants participent à la Libération aux côtés des Alliés. En France, ils sont dirigés par la direction de DG et J. Moulin
- **Solution finale/ Génocide: image 2.** Décidée en 1942 lors de la conférence de Wannsee (à Berlin), les dirigeants nazis décident de supprimer tous les juifs d'Europe dans des camps d'extermination. Cela conduit au génocide, extermination systématique d'un groupe humain (national, ethnique, religieux, racial)

# Exercice 3 Interpréter des symboles, qui est qui?

4 points



Affiche vendue au profit d'un mouvement de résistants.

En haut à gauche: **Churchill**  
En bas à gauche: **Roosevelt**

A/ Contre quoi ces personnages se battent-ils? Ils se battent contre le nazisme. L'emblème de la **croix gammée** est écrasée par un résistant.

B/ Qui sont les deux personnages à droite de l'affiche? En haut, c'est DG et en bas c'est Staline.

C/ Cite les pays qui constituent les Alliés? La France libre (FFL: forces fr. libres), l'URSS, les EU et la GB constituent les Alliés. Ils sont aidés par les résistants de l'intérieur (FFI: f. f. de l'intérieur)