

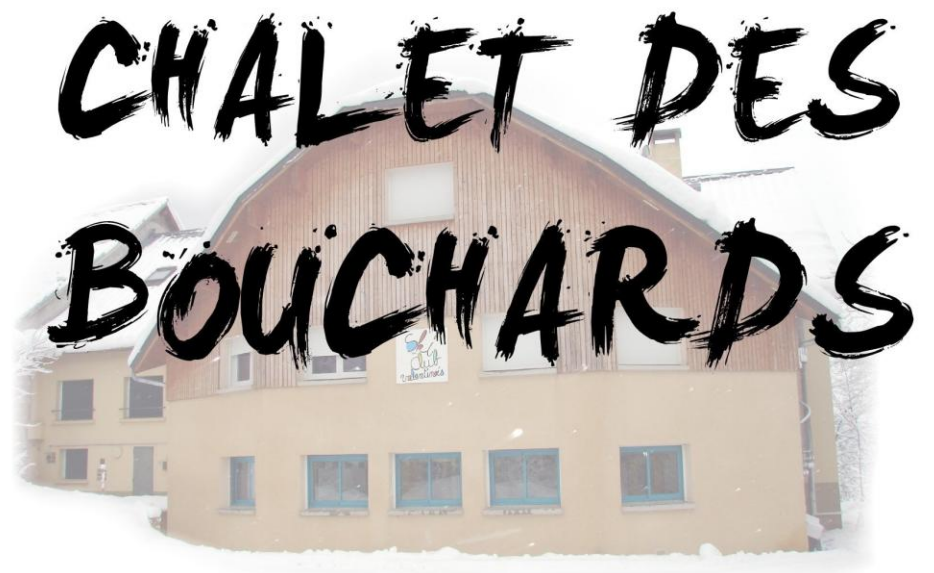
*Destination Neige
avec le Ski Club*

STAGES 7/16 ANS
MERCREDIS DE NEIGE
SORTIES DU DIMANCHE
SEJOURS FAMILLES
COMPETITION

www.skivalence.com

Ski Club 

vaie nti n ois
LE BONHEUR PARTAGÉ



*SAISON
2011 / 2012*

Manuel à l'usage
des groupes



COMMENT SE RENDRE AU CHALET DES BOUCHARDS

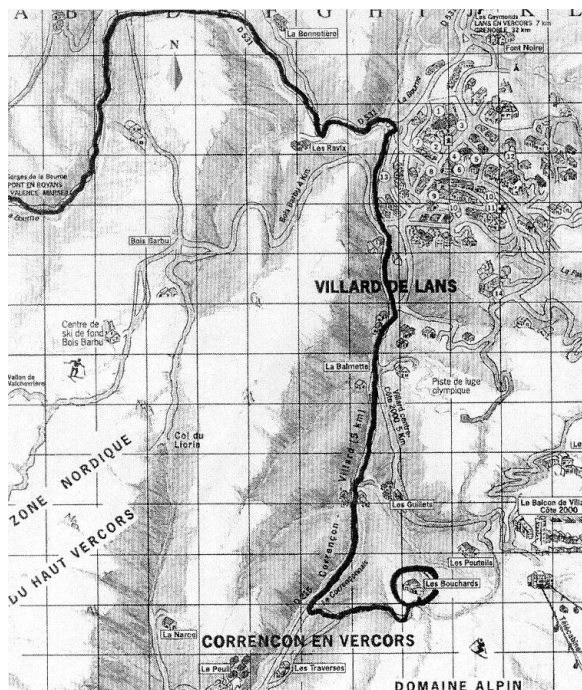
A VILLARD DE LANS

- Prendre la direction de CORRENCON-EN-VERCORS par le CD 215

- Ne pas s'engager sur la route Côte 2000 Balcon de Villard

Continuer direction CORRENCON :

- A la sortie d'une courbe à gauche en légère côte, une route grimpe au Hameau des Bouchards. Un panneau indique le Ski Club au départ et dans le hameau



Attention : l'hiver le chemin des Bouchards est souvent dangereux (neige et verglas).

STRUCTURE D'ACCUEIL

Le chalet d'une capacité de 75 Lits répartis en chambres de 4 à 7 lits sur deux étages, offre au rez-de-chaussée :

- Une salle à manger, un salon avec cheminée, une salle de jeux équipée d'une table de ping-pong, baby-foot, un local à skis, un séchoir, une laverie (avec deux machines à laver de 5 kg chacune- un sèche linge) une cuisine avec une réserve et chambre froide.

La cuisine est équipée :

- Cuisinière deux fours à gaz - six feux gaz, , un congélateur, deux réfrigérateurs, une armoire pour la conservation des plats froids, une chambre froide, quatre éviers, une machine à laver la vaisselle. Une laveuse pour les sols.
- Vestiaire et cabinet de toilette. – chambre froide

Deux blocs sanitaires par niveau (douches, WC - lavabos)

Bureau : Equipé de matériel informatique à disposition des groupes (Windows XP – office 2000) - adsl - wifi

Minitel – fax – répondeur – téléphone sans fil – un amplificateur qui sert des Haut-parleurs disposés dans tout le chalet permettent d'appeler les locataires

FONCTIONNEMENT

Le chalet est ouvert à tous membres du *Ski Club valentinois* toute l'année

En hiver d'une manière ininterrompue du **15 décembre au 30 avril**, pour les autres périodes nous consulter.

Il fonctionne en gestion libre, c'est à dire sans prestation de restauration. Il y a une couverture par lit, mais pas de draps. Les occupants doivent faire le ménage de leur chambre et leur vaisselle. Ils doivent apporter leur linge de toilette et de maison.

Les animaux domestiques ne sont pas admis

En hiver un gardien est employé de jour au chalet

RESERVATION

Par téléphone :

Réservations pour les groupes et les individuels

au 04 75 41 32 32 Laisser message on vous rappellera

e-mail: skiclub.valentinois@free.fr - contact.scv@free.fr

➤ à la permanence du club 14 rue Maryse Bastié

BP 322 26003 VALENCE CEDEX 04.75.41.32.32

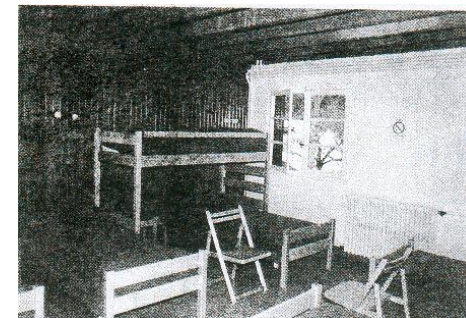
Ou sur INTERNET : **skivalence.com**

Nota : Hors saison le chalet n'est ouvert que pour des groupes d'un effectif supérieur à 25 personnes

VERSEMENT D'ACOMPTES

Pour que les réservations soient acquises deux conditions !

1°) ***versement d'un acompte de 30%*** du montant total des frais de séjour.



Nota : La liste des membres des groupes est exigée à demande des services municipaux et organismes subventionnaires (taxe de

séjour – subventions). Elle sera fournie à l'arrivée sous forme d'un tableau indiquant : nom, prénom, date naissance et ville de domicile.

ANNULATION

Conformément à la législation en vigueur en cas de défection de dernière minute la totalité du règlement peut être exigée. A titre commercial nous remboursons l'acompte si nous sommes informés dans des délais suffisants pour remplacer le groupe (au moins un mois) ou en cas de raison grave.

La réservation doit s'apprécier au plus près du nombre présumé. Au-delà de cinq places réservées et non utilisées par le groupe réservataire, le club sera dans l'obligation de facturer les nuitées.

Cette disposition n'est applicable qu'aux groupes

ARRIVEE ET DEPART

La semaine s'entend à partir du dimanche 17 heures, jusqu'au samedi suivant avant midi. Il n'y aura aucune dérogation à cette disposition qui permet aux personnes désirant séjourner pour le week-end de s'installer convenablement.

Nota : Il est demandé aux responsables de groupes de respecter

Impérativement ces horaires

Tarifs : Les prix sont indiqués à la nuitée

<i>Membre adulte</i>	<i>12 €</i>
<i>Membre enfant (-15 ans), étudiant,</i> (1/2 tarif à partir du 3° enfant)	<i>10 €</i>
<i>Adhésion journée + une nuit adulte</i>	<i>19 €</i>
<i>Adhésion journée + une nuit enfant</i>	<i>16 €</i>
<i>Groupes Scolaires</i>	<i>14 €</i>
<i>Non scolaires Groupe..(adhésion + une nuitée</i>	<i>17,5 €</i>
<i>Groupes hors saison d'hiver et week-end</i> nous consulter	

Cotisations, cartes neiges, licences saison 2010/2011 consulter notre plaquette

RENSEIGNEMENTS UTILES

Siège du club 14 Rue Maryse Bastié BP 322
26003 VALENCE CEDEX

☎ 04.75.41.32.32

Permanences tous les lundis et vendredis soir de 17h 30 à 19 H 00 à partir de novembre – mercredi de 16 h 00 à 18 h 00 en novembre, décembre (inscriptions aux stages de février)

Site INTERNET : skivalence.com -

Email: skiclub.valentinois.@free.fr

Mercredis de neige :

Bruno HELLMAN : ☎ 04.75.43.04.36

Stages :

s'adresser à la permanence ☎ 04.75.41.32.32

Responsables du chalet :

S'adresser à la permanence

Par téléphone :

Daniel MAGNAT gardien du chalet les Geymonts 38250 VILLARD DE LANS ☎ .06 70 67 67 49

Président

Bruno HELLMANN : ☎ 04.75.43.04.36

Comptabilité : Corinne LOSADA ☎ 04 .75.57.07.53

Présentation de la centrale d'alarme incendie (bureau 1° étage)

A l'arrivée le gardien Daniel MAGNAT, vous présentera la centrale d'alarme incendie et vous expliquera son fonctionnement

Tout le chalet est équipé de détecteurs de fumée,

Il est donc interdit de fumer.

NE JAMAIS DEMONTER OU OUVRIR LA CENTRALE

Présentation du Plan de Maitrise sanitaire

La nouvelle réglementation Européenne fixe des règles d'hygiène

Le gardien vous présentera la plan que le responsable du groupe Devra élarger.

Arrivée au chalet

En été Le stationnement des véhicules se fait obligatoirement sur le parking Nord. Les deux entrées sont possibles : porte centrale ou porte du local à skis

En hiver Le stationnement des véhicules est possible sur les parkings Nord et sud.

Afin de ne pas gêner le passage des engins de déneigement rangez votre voiture correctement

Vous présenter au gardien Daniel **MAGNAT** qui vous indiquera les chambres mises à votre disposition et vous donnera toutes instructions utiles à votre installation.

L'entrée au chalet se fait **IMPERATIVEMENT** par le local à skis

Dans cette pièce : vous devez ranger vos skis aux râteliers prévus à cet effet

Dans le séchoir : vous devez déposer chaussures et anoraks

La circulation avec des chaussures de ski est interdite dans le chalet

Votre ravitaillement éventuel est à ranger dans le local réservé à cet usage (au fond à gauche dans la cuisine)

Lorsque la chaîne hifi fonctionne ne pas ouvrir les fenêtres afin de ne pas gêner le voisinage.

Nota : Le ***Ski club valentinois*** se réserve le droit de fermer à clés certains dortoirs, placards et meubles : **ceux-ci ne devront en aucun cas être ouverts**

Accès aux chambres :

Par les montées d'escaliers :

L'installation dans les chambres est laissée à l'initiative du responsable de groupe suivant les directives de notre gardien *.

Dans chaque chambre : Une couverture se trouve sur chaque lit

Pour le rangement des vêtements ou objets personnels, utiliser casiers et penderies ou armoires

Chaque matin le dortoir est remis en ordre : couvertures et duvets pliés

- Le gardien a pour instructions de laisser le nombre de places réservées - si nécessaire le deuxième étage sera fermé.

LA VIE AU CHALET

A chaque étage deux blocs sanitaires sont à votre disposition. Ces blocs doivent rester propres - des poubelles sont installées dans ces pièces.

Pour les WC utiliser le papier mis en place par le Club

Pour faciliter la vie de tous, laisser les sanitaires propres après usage.

La cuisine doit rester propre et rangée

Une poubelle permet de recueillir vos détrit. Lorsque le sac est plein, le fermer (avec de la ficelle) et le déposer à l'extérieur (voir évacuation des ordures en fin de fascicule – nouvelles dispositions)

- Demander les sacs au gardiens si nécessaire

- Pour les sols utiliser la laveuse (demander au gardien)

Lave-vaisselle : Voir le gardien pour la mise en œuvre : N'utiliser que les produits appropriés. Le gardien assure la maintenance. L'alimentation de la machine est automatique.

La vaisselle doit être faite et rangée après chaque Repas.

Il est absolument interdit de laisser de la vaisselle sur les égouttoirs

Après usage, vérifier la fermeture des vannes de gaz et d'eau

La Chambre froide : doit être dans le plus grand état de propreté

La salle à manger :

Dans cette pièce n'utiliser que l'éclairage nécessaire

La salle à manger doit être rangée et balayée après chaque repas

Utilisation de la cheminée sous la responsabilité des chefs de groupe

Ne pas gaspiller le bois

Ne pas laisser de chaises ou tables à proximité de la cheminée lorsqu'elle fonctionne.

Aucun débris ne doit être brûlé dans la cheminée.

La cheminée doit être éteinte lorsque les occupants quittent le chalet même pour un court moment.

Comment se distraire au chalet Sont à votre disposition :

Une table de ping-pong (ne pas s'y asseoir dessus). Après usage plier la table et la ranger dans un coin de la salle de jeu. Le Ski Club ne fournit pas les raquettes et les balles.

Un baby-foot (éviter de dérober les balles)

Une chaîne hi-fi (disques, cassettes, radio, CD)

Un téléviseur et magnétoscope (La TV fonctionne sur antenne satellite) - un lecteur DVD

Consignes

- Ne jamais toucher aux installations électriques et gaz (disjoncteur chauffage ou sur presseur d'eau).

Pour les interventions techniques vous adresser au gardien (M. MAGNAT 06 70 67 67 49) ou à défaut aux membres du club indiqués en fin de fascicule.

- S'il y a urgence : le disjoncteur général d'électricité se trouve au fond du séchoir à droite. Un robinet de coupure général pour le gaz se trouve à l'extérieur du chalet derrière l'escalier de secours.

Téléphone - télécopieur

Un téléphone / fax est installé au 1^{er} étage au bureau du chalet :

Le 04.76.95.82.96* (sur cette ligne est installé un répondeur qui renvoie les appels sur le point phone)

* Cette ligne peut être utilisée par les responsables groupe comme ligne de service

L'autre le point phone est situé au rez-de-chaussée dans le hall d'entrée été Elle permet d'appeler les numéros d'urgence (15,17,18 etc) et de recevoir les appels : 04 76 95 80 00 Elle permet également de passer les appels à partir d'une carte France télécom par le 36.10

En cas de panne voir le gardien

Le matériel informatique installé au bureau est à la disposition des groupes : le respecter.

Chalet équipé ADSL et wifi

Discipline au chalet

Les éclairages extérieurs fonctionnent automatiquement

Le silence est de rigueur après 22 h 00 et jusqu'à 7 h 00 du matin.

Il est interdit de déplacer du mobilier et de fumer dans le chalet En cas de détérioration de matériel et des locaux (appareils électriques, couchages, vaisselle, mobilier etc.) il sera demandé réparation ou remboursement du montant des dommages.

L'accès des animaux est interdit au chalet

La circulation en chaussures de skis est interdite

Le soir ou de nuit ne pas laisser les fenêtres ouvertes lorsque la sono fonctionne de façon à ne pas gêner le voisinage.

Comment accéder au domaine de ski alpin ? Emprunter le chemin fléché des Pouteils dans le hameau des Bouchards, il mène à la gare du téléphérique

A la fin du séjour

Avant de quitter le chalet : laisser tout en ordre et en bon état de propreté.

- Vérifier fermeture des robinets (gaz et eau)
- Fermer volets, fenêtres et portes

Fermer les éclairages ; remettre les clés au gardien.

Laverie

Une laverie est installée à proximité de la chaufferie du chalet

Elle est équipée de deux machines à laver 5 et 7 kgs

Et d'un sèche linge 7 kg.

Evacuation des ordures : Suite à de nouvelles dispositions municipales sur le plateau de VILLARD DE LANS les groupes en séjour au chalet

devront évacuer leurs ordures aux containers mis à disposition

L'un route de Correncon lieu dit la vierge (400 m après la route des

Bouchards vers CORRENCON l'autre

A VILLARD DE LANS)

ANNUAIRE

Chalet des Bouchards

Tél 04 76 95 82 96 (service)

Fax 04 76 95 86 35

Point phone 04 76 95 80 00 (public)

ADSL 09 54 26 70 76

Chalet.scv@free.fr

A VALENCE

Ski club valentinois 04 75 41 32 32

Président du club Bruno HELLMANN 04 75 43 04 36

Comptabilité club et chalet :

Corinne LOSADA 04 75 57 07 53

A VILLARD DE LANS

Gardien du chalet : Daniel MAGNAT

06 70 67 67 49

Sur Internet :

Contact.scv@free.fr

Chalet.scv@free.fr

www.skivalence.com

skiclub.valentinois@free.fr