

## ***Tuto de la trousse Marie-Chloé :***



### ***Fournitures :***

***Tissu dessus 2 x (25 cm x 18 cm)***

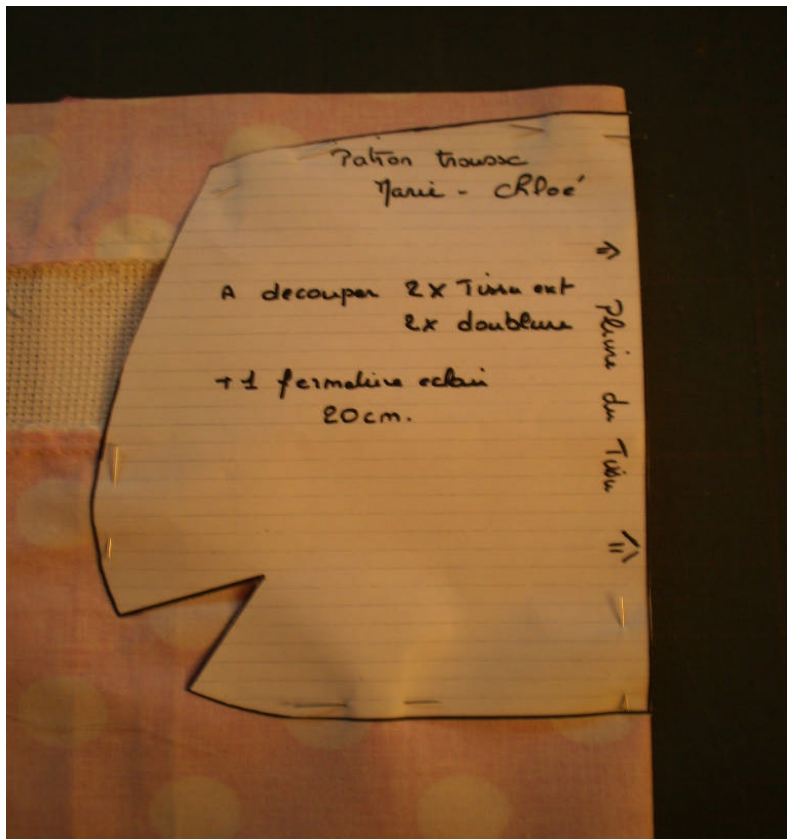
***Doublure 2 x (25 cm x 18 cm)***

***1 fermeture éclair de 20 cm***

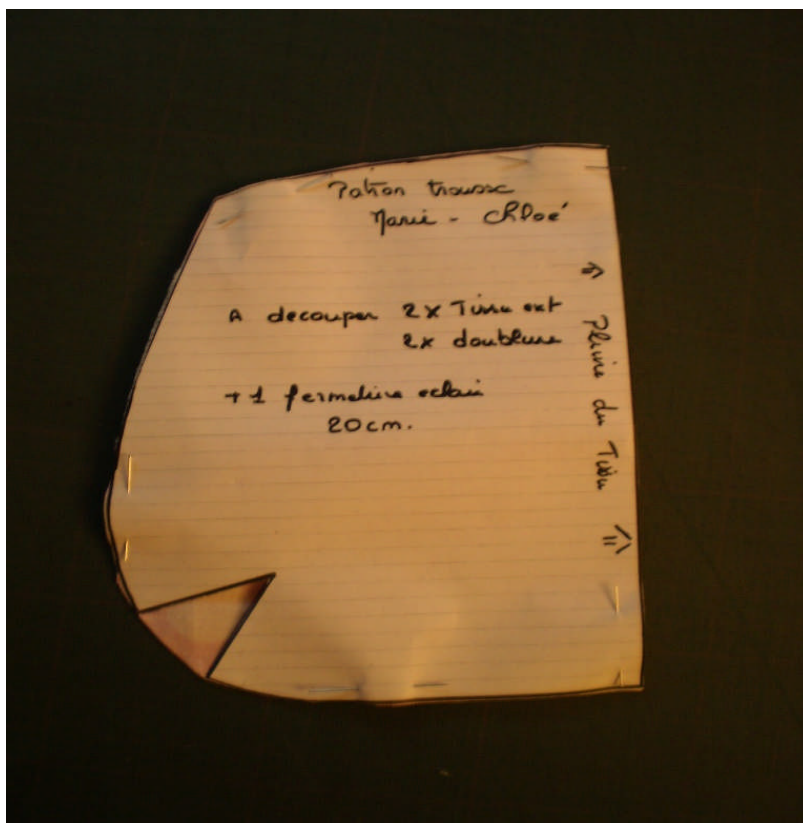
### ***Réalisation :***

***Pour cette trousse moi j'ai réalisé un montage rapide de la broderie avant la coupe du tissu à vous de voir si vous souhaitez la faire unie ou pas.***

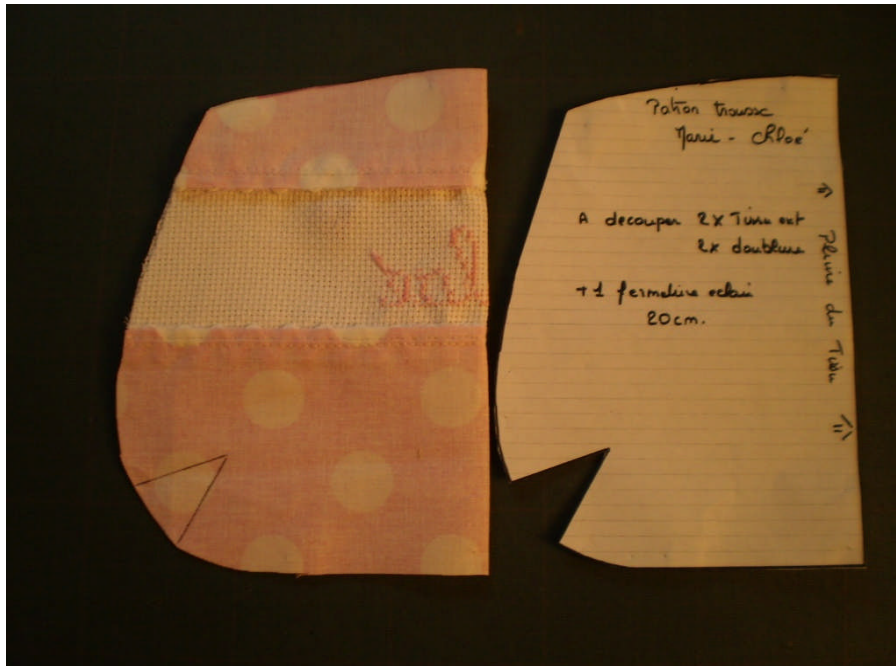
***Pliez un des rectangles du tissu extérieur en deux dans la largeur (25 cm) et décalquez en suivant le patron (à télécharger )***



**Découpez tout autour du patron sans couper au niveau des pincés, les marges de couture sont comprises :**



***Au crayon effaçable dessinez les pinces :***



***Faire la même chose pour le derrière de la trousse ainsi que pour les deux parties de la doublure, je rappelle que l'on travaille sur l'envers du tissu.***

***Une fois toutes les pièces découpées et toutes les pinces notées sur le tissu on coud les pinces, en premier on épingle bien pour que les traits soient l'un sur l'autre,***



***Et on coud donc on a chaque pièce qui ressemble à ça :***



***Mise en place de la fermeture éclair : Positionnez votre tissu extérieur face à vous sur l'endroit, mettre votre fermeture éclair sur l'envers comme ceci :***



***Ensuite recouvrir avec votre tissu extérieur qui lui est face à vous sur l'envers les deux tissus sont donc endroit contre endroit et la fermeture éclair est prise en sandwich comme ceci :***



***On épingle bien le tout en suivant bien la courbe de la trousse et en vérifiant bien que la fermeture est bien prise dans les épingles :***



***On met en place son pied de biche spécial fermeture éclair sur la machine à coudre et en prenant son temps on coud le plus près possible de la fermeture, au besoin il est utile de déplacer le curseur de la fermeture pour qu'il ne gêne pas.***

***Ca y est la fermeture est bien cousue mais d'un seul côté il faut donc coudre l'autre...***

***C'est simple on refait exactement la même opération que pour le premier côté, la seule différence c'est qu'il y a du tissu cousu à l'autre côté de la fermeture éclair c'est plus gênant mais c'est tout.***

***Pour qu'il ne vous gêne pas ce tissu je conseille de retourner les tissus sur l'endroit et de les épinglez comme ça aucune méprise à avoir.***

***Ça donne ceci :***



***Ensuite, on remet les tissus extérieurs sur l'endroit pour constater que la fermeture est bien cousue :***



***Et surtout on ouvre la fermeture sinon impossible de tout retourner pas la suite.***

***Positionnez maintenant les tissus comme sur la prochaine photo, tissus extérieurs endroitscontre endroit et tissus de doublure l'un sur l'autre endroit contre endroit :***





***Épinglez les tissus tout autour en prenant garde à bien superposer les deux morceaux de la fermeture éclair qui est ouverte je rappelle, puis veillez à laisser une ouverture (partie non cousue) dans le bas de la doublure comme sur la photo entre mes doigts :***



***Attention également à ce que les pinces se superposent.***



***Puis coudre tout autour en faisant bien doucement en passant sur la fermeture, et surtout en suivant bien les courbes de la trousse le tout à 1 cm du bord, coupez l'excédent de la fermeture, et retournez par l'ouverture laissée dans le bas de la trousse :***



***Ensuite il ne vous reste plus qu'à refermer l'ouverture laissée dans le fond de la doublure soit à la main soit à la machine.***



***Mettre enfin la doublure dans la trousse et bien insister pour faire ressortir le plus possible la fermeture éclair sur les côtés.***

***Voilà c'est terminé alors c'était simple non ???***

***Aperçu des dimensions de la trousse finie :***



[byseverine.over-blog.com](http://byseverine.over-blog.com)