

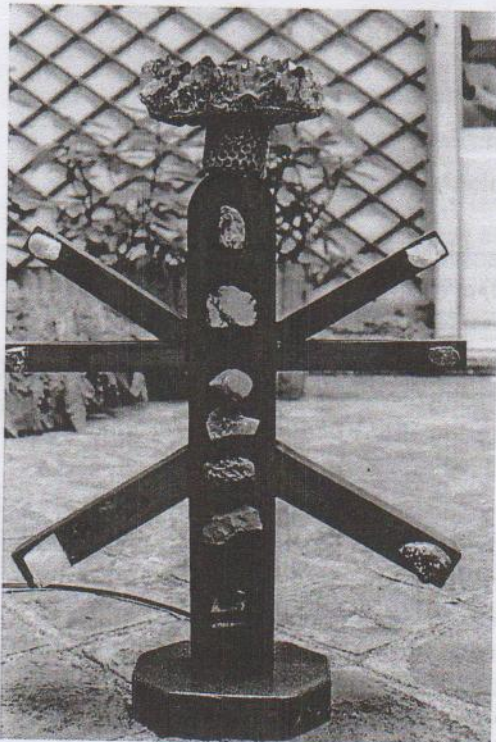
# ALEPH

Protégez votre santé  
des ondes nocives de votre habitat

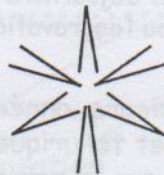
Retrouvez dans votre lieu de vie,  
le calme, la vitalité et le bien être

Rechargez vos cellules  
en énergies vitales

Réharmonisez votre  
corps énergétique



*Emetteur  
D'énergies  
Cosmo-telluriques*



mis au point par :

**Jean Jacques Bouchet**

Naturopathe - Radiesthésiste - Magnétiseur

112, rue Truffaut - 75017 Paris  
tél : 01 53 31 16 93 - 06 13 27 21 63  
Mail : [eveil75@orange.fr](mailto:eveil75@orange.fr)

Il est maintenant admis qu'il peut exister dans nos habitations des ondes nocives susceptibles de perturber notre santé, notre harmonie et même nos relations avec nos proches.

Ces ondes nocives :

- » affectent le fonctionnement électromagnétique de nos cellules,
- » dévitalisent notre organisme,
- » affaiblissent notre système immunitaire,
- » perturbent notre capacité à profiter pleinement des ondes cosmotelluriques.

Tous ces effets négatifs peuvent expliquer l'apparition de maux, de plus en plus anodins aux plus perturbants, comme des maux de tête, de la fatigue, un mauvais sommeil, un mal être, jusqu'à des maladies très graves.

D'où proviennent-elles ?

- ↳ de nos sous-sols perturbés (courants d'eau, métro...),
- ↳ des perturbations du champ magnétique terrestre (Hartmann...),
- ↳ des matériaux de construction isolants (béton, laine de verre...) ou synthétiques (moquettes...)
- ↳ et de la pollution électrique et électromagnétique engendrée par la progrès technique (téléviseurs, ordinateurs, portables...).

Le cumul de plusieurs facteurs de perturbation dans l'habitat ou dans les lieux où nous séjournons longtemps (bureau, lit...) peut être à l'origine de l'apparition ou l'aggravation de certaines maladies.

Après plusieurs années de recherches sur le rôle des énergies cosmiques et telluriques dans le fonctionnement de l'être humain, et s'appuyant sur le principe des émissions dues aux formes (dolmens, menhirs, cathédrales...), Jean Jacques Bouchet a mis au point en 1986 un appareil pour neutraliser les ondes nocives de l'habitat et recharger les cellules du corps humain en énergies cosmo-telluriques.

Cet appareil, c'est ALEPH.

En créant chez vous un champ vibratoire positif riche en énergies cosmiques et telluriques favorables à la vie, l'ALEPH vous permet de profiter des progrès techniques tout en neutralisant les nuisances qu'il peut générer.

Il existe 2 modèles :

- ▷ le « petit modèle » mesurant 25cm et couvrant une surface de 50 à 60m<sup>2</sup>
- ▷ le « grand modèle » de 39cm dont le rayon d'action couvre jusqu'à 150m<sup>2</sup>.

Il est fabriqué avec des matériaux nobles et inusables sans entretien spécifique.

Chaque modèle existe en 3 versions avec un potentiel d'action croissant :

- la structure en bois seul qui traite l'habitat et revitalise l'organisme grâce aux énergies cosmo-telluriques indispensables à la vie ;
- la structure avec les cristaux qui permet de bénéficier de leur pouvoir et d'amplifier l'action de l'ALEPH ;
- et enfin la structure accompagnée des cristaux et des Noms Divins écrits en lettres hébraïques pour une action globale sur les plans énergétiques subtils et spirituels.

ALEPH existe également en pendentif plaqué or ou argent. C'est un remarquable bijou énergétique qui vous apporte vitalité et protection par rapport aux ondes nocives de tout nature.

.....  
**Demander d'Information, à retourner par courrier, fax ou mail**

Nom: \_\_\_\_\_ Prénom: \_\_\_\_\_  
Adresse : \_\_\_\_\_  
Code postal : \_\_\_\_\_ Ville : \_\_\_\_\_  
Tél : \_\_\_\_\_ Email : \_\_\_\_\_

Je désire obtenir plus d'information, veuillez m'envoyer une documentation complète sur  l'appareil  sur le pendentif

Je vous commande (joindre un chèque de règlement) :

Un CDaudio de la conférence de Jean Jacques Bouhet «La Médecine de l'Habitat» au prix unitaire de 10€ + 2€ de frais d'envoi.

Un livret «Comment soigner votre maison pour être en Bonne Santé ?» écrit par Jean Jacques Bouchet, au prix unitaire de 6€ + 2€ de frais d'envoi.

Signature :

**ALEPH est en effet un générateur d'ondes biologiques qui neutralise les ondes nocives pouvant nuire à votre santé.**

Il supprime également les nuisances dues à la pollution électrique et électromagnétique de vos appareils électriques et vous permet entre autre de conserver vos aliments plus longtemps au réfrigérateur en préservant leur fraîcheur et leur vitalité.

**Mais ALEPH n'est pas seulement un appareil qui neutralise les ondes nocives dans l'habitat, il exerce aussi et surtout une action bénéfique sur votre énergie :**

- ❖ Il réharmonise le fonctionnement de vos cellule et contribue ainsi à la régénération cellulaire, grâce aux énergies cosmo-telluriques;
- ❖ Il améliore la qualité de votre sommeil, si celui-ci était perturbé par les ondes nocives;
- ❖ Il augmente votre vitalité physique et intellectuelle ;
- ❖ Il contribue efficacement au rééquilibre de votre terrain biologique et à la prévention du déséquilibre des énergies ;
- ❖ Il vous redonne les énergies qui vous manquent, soit à cause de votre constitution de naissance, soit à cause des perturbations énergétiques de votre lieu d'habitation ou de travail ;
- ❖ Il recrée chez vous, comme dans les cathédrales, une ambiance sereine et harmonieuse, propice à la relaxation et à la méditation ;
- ❖ Il favorise l'harmonie dans vos relations grâce au mieux-être et vous apporte une plus grande paix intérieure

Ces effets positifs ont été vérifiés par des experts géobiologues et confirmés depuis 1986 par de nombreux témoignages d'utilisateurs très satisfaits.

.....

COUPON Demande de Documentation

.....