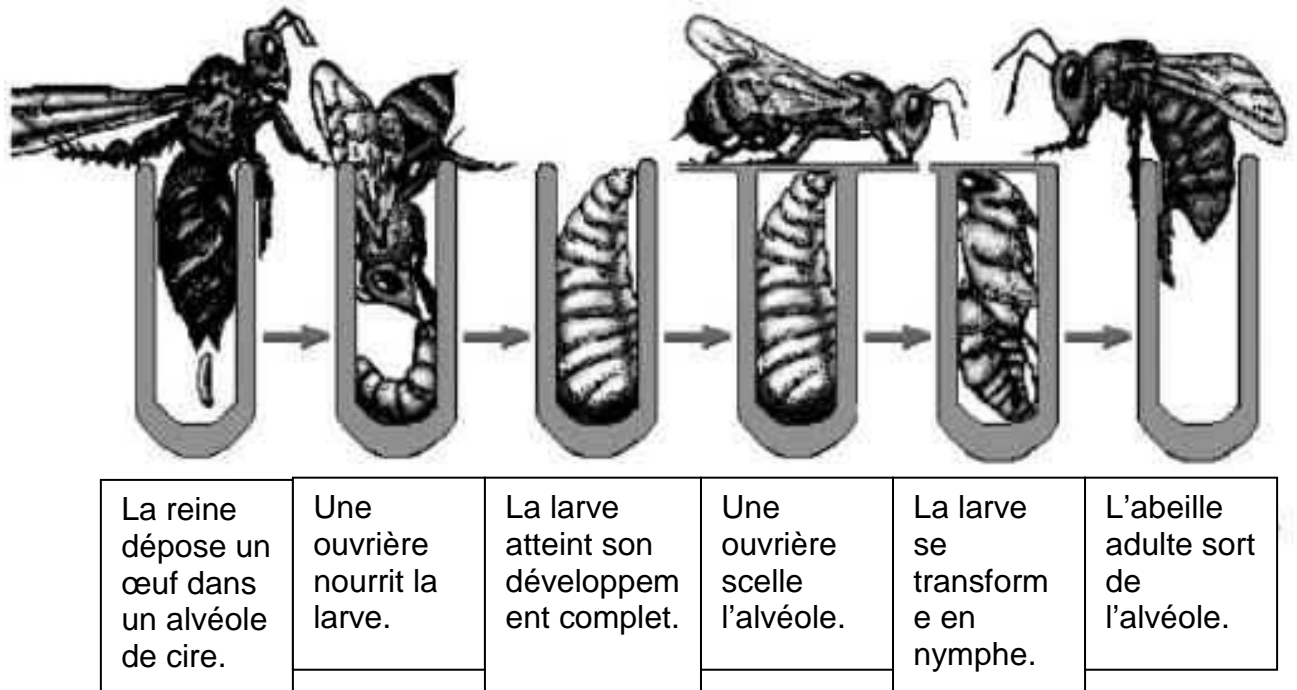


# Le développement de l'abeille



Dès le premier jour l'abeille est préposée au **ménage**. Elle entretient l'intérieur de la ruche.

Du 2<sup>ème</sup> au 11<sup>ème</sup> jour, elle est **nourrice** et donne à manger aux jeunes larves

Du 12<sup>ème</sup> au 13<sup>ème</sup> jour, elle est **magasinière et ventileuse**. Elle stocke le pollen et le nectar et ventile la ruche en agitant les ailes.

Du 14<sup>ème</sup> au 17<sup>ème</sup> jour, elle est **bâtisseuse**. Elle utilise ses glandes cirières pour construire les rayons.

Du 18<sup>ème</sup> au 21<sup>ème</sup> jour, elle est **gardienne**, elle communique grâce à ses antennes avec les abeilles qui entrent dans la ruche. Celles qui ne font pas partie de la colonie sont repoussées. Les voleuses de miel sont chassées à coup de dard.

A partir du 22<sup>ème</sup> jour, elle est **butineuse**. Elle part récolter le pollen et le nectar des fleurs