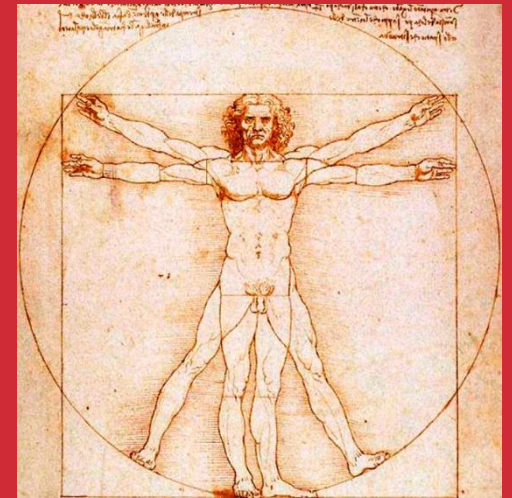
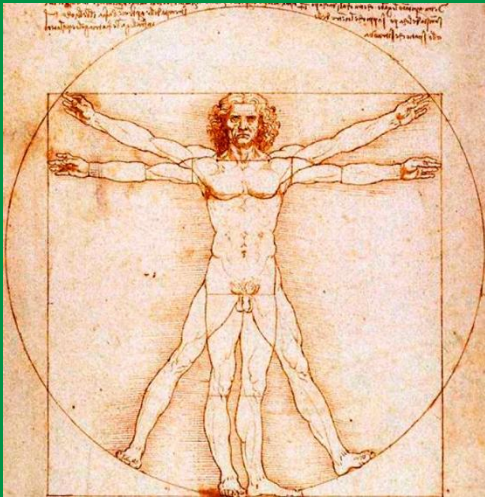
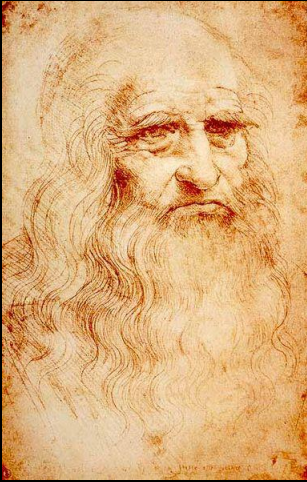


**VOYAGE  
EN ITALIE  
2013**

**CHERCHEUR  
D'ART**



# Mission de groupe (binômes)



1- Choisir 1 tableau parmi ceux qui vous sont proposés dans la sélection suivante (Palazzo Pitti, Florence)

2- Produire sur ce tableau un article réalisant les 3 objectifs proposés :

- Informer
- Analyser
- Créer



# Informer

**Nom de l'artiste :**

**Titre de l'œuvre :**

**Date de la composition :**

**Nature, support, matière** = Toile, bois, roche, mur ... Huile, gouache, aquarelle ...

**Dimensions :**

**Genre** = religieux, mythologique, historique, allégorique, portrait, nature morte, paysage, non figuratif ...

**Sujet** (avec informations sur le personnage, le lieu, l'épisode ... représenté) :

**Artiste** (quelques éléments biographiques et caractéristiques de son œuvre) :

# Analyser

## 1- DESCRIPTION :

- Description objective : décrire avec le maximum de précision ce qui est représenté + observer les particularités formelles (choix et jeu des couleurs, lignes, organisation des plans ... )
- Description subjective : impressions, effets, sentiments, significations, réflexions ...

## 2- QUESTION :

= en quoi ce tableau vous semble-t-il caractéristique de la Renaissance dans son contenu et/ou dans sa forme ?

# Créer

**ET SI UN TABLEAU ETAIT A ECOOUTER  
AUTANT QU'A REGARDER ?**

Il vous a suffi de tendre l'oreille au Palazzo Pitti  
pour entendre parler  
un (des) personnage(s) du tableau !

Vous rapporterez ce que vous avez entendu :  
un texte d'au moins 10 lignes  
ou un enregistrement audio de 30 sec à 1 minute

# *METHODE*

- 1- Avant la visite : s'informer sur le tableau et sur la Renaissance.
- 2- Pendant la visite : prendre soigneusement des notes sur le tableau choisi
- 3- Après la visite : produire l'article

# Le palazzo Pitti à Florence





Le **palazzo Pitti** est un immense palais de style Renaissance . Il a été érigé dans le quartier Oltrarno (rive ouest du fleuve Arno), non loin du Ponte Vecchio. Le cœur du palais actuel date de **1458** et était, à l'origine, la résidence de **Luca Pitti**, un ambitieux banquier florentin, ami de Cosme de Medicis.

Le palais est **racheté en 1549 par la famille Médicis** et devient la résidence principale des familles régnantes du grand-duché de Toscane. L'architecte Vasari construit alors le « corridor de Vasari », un passage protégé et couvert entre le palazzo Vecchio, siège du gouvernement, et le palazzo Pitti et qui traverse l'Arno, au-dessus du Ponte Vecchio. Ce passage permet au grand-duc et à sa famille de se déplacer aisément entre leur résidence officielle, le palazzo Vecchio, et le palazzo Pitti.

Le palais abritera alors la collection d'art des Médicis, et sera le théâtre de divertissements et de spectacles somptueux, parmi lesquels les débuts de l'opéra.

Une parcelle est ensuite acquise sur la colline à l'arrière du palais pour y créer un grand parc et des jardins, connus aujourd'hui sous le nom de **Jardin de Boboli**.

Le palais et son contenu sont cédés au peuple italien par le roi Victor-Emmanuel III d'Italie en 1919 et ses portes ouvertes au public, dévoilant l'une des plus grandes galeries d'art de Florence.



# TITIEN

*Portrait de Pietro Aretino*



TITIEN

*La Bella*



# TITIEN

## *Portrait du pape Jules II*



# RUBENS

## *Le retour des champs*



# RUBENS

## *Ulysse dans l'île des Feaci*



# ANDREA DEL SARTO

## *Pieta*



# ANDREA DEL SARTO

## *Sacra famiglia Medici*



# TITIEN

*Portrait de Tommaso Mosti*





# TITIEN

*L'homme aux yeux gris*



TITIEN

*Marie-Madeleine*



# TITIEN

## *Portrait de Vincenzo Zeno*



# TITIEN

## *Le concert*



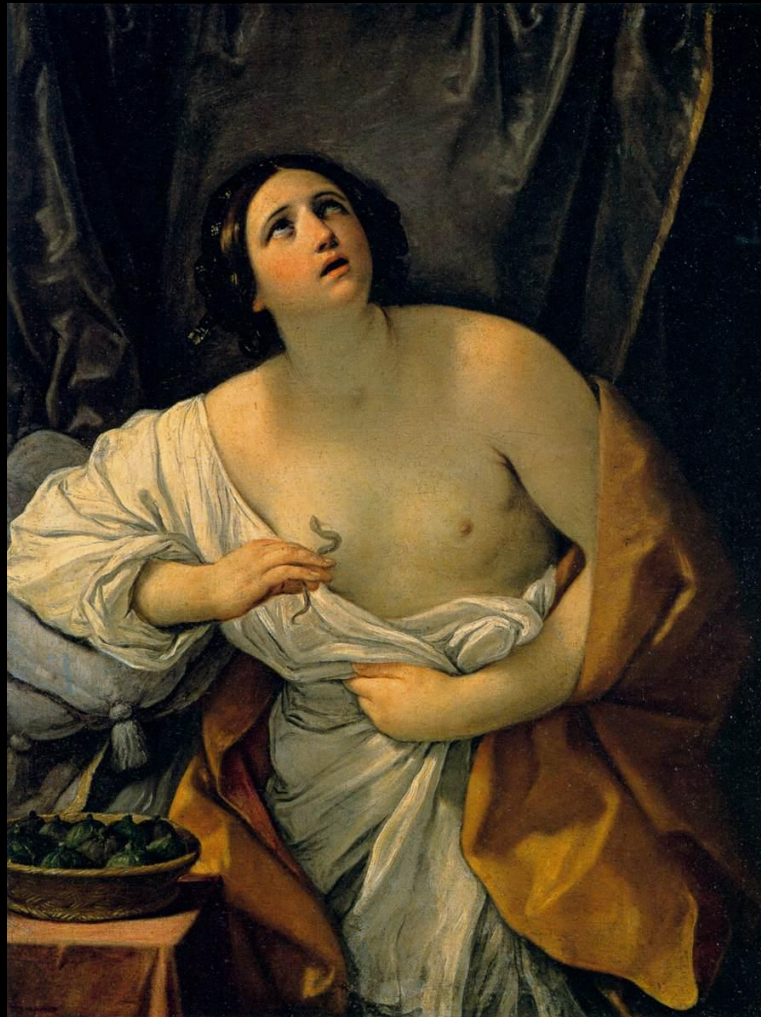
# DOSSO DOSSI

## *Nymphe et satyre*



GUIDO RENI

*Cleopatra*



# RUBENS

## *Portrait d'Isabella Clara Eugenia*



# RUBENS

## *Les conséquences de la guerre*





# RUBENS

## *Les quatre philosophes*



# RUBENS

## *Résurrection du Christ*



VAN DYCK

*Portrait du cardinal Bentivoglio*



# LE TITIEN

*Portrait d'Hippolyte de Médicis*



# TINTORET

## *Portrait d'Alvise Cornaro*



# RAPHAEL

## *La dame voilée*



# GIORGIONE

## *Les trois âges de l'homme*



# FRA BARTOLOMEO

## *Déposition du Christ mort*





# ANDREA DEL SARTO

## *L'Annonciation*



# ANDREA DEL SARTO

## *Saint Jean Baptiste*



# BRONZINO

## *Portrait de Guidobaldo della Rovere*



# RAPHAEL

## *La Madone du grand-duc*



# RAPHAEL

## *Portrait de Madeleine Strozzi - Doni*



# RAPHAEL

## *Portrait d'Agnolo Doni*



# RAPHAEL

## *Madone du baldaquin*



# RAPHAEL

## *Portrait de Tommaso Inghirami*





RAPHAEL

*La Velata*



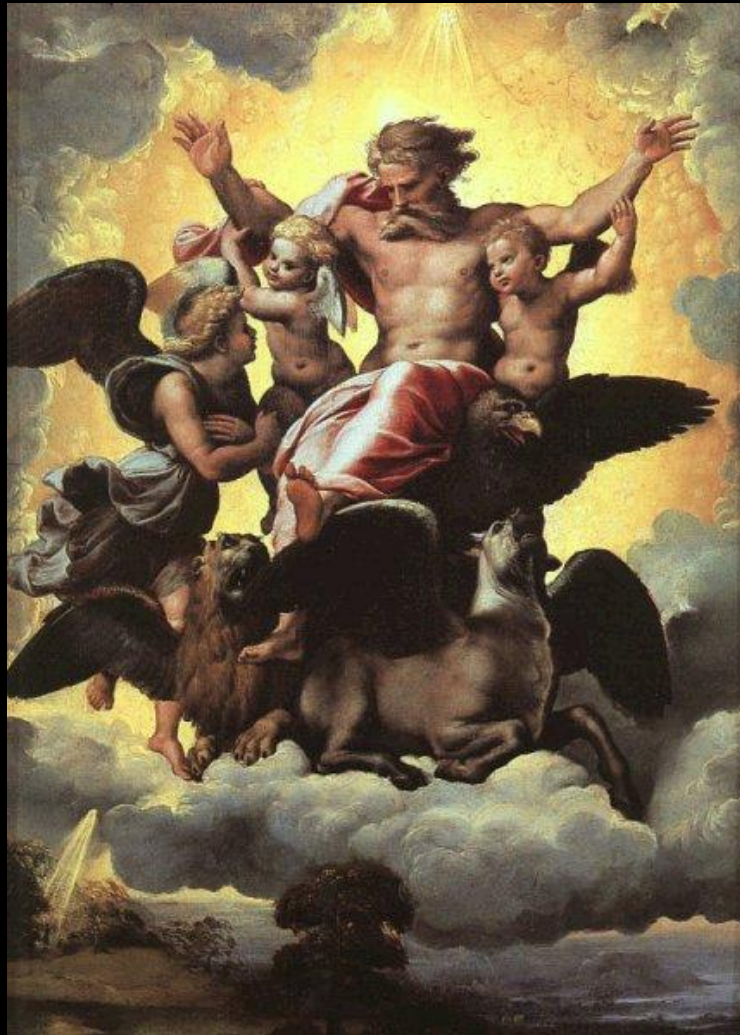
# RAPHAEL

## *La Vierge à la chaise*



# RAPHAEL

*Vision d'Ezechieel*



# PERUGIN

## *Compianto sul Cristo morto*



# *FRA BARTOLOMEO*

## *Le Christ et les 4 évangélistes*



# ANDREA DEL SARTO

## *Dispute sur la Trinité*



# ANDREA DEL SARTO

## *Annonciation*



# RAPHAEL

*La gravida – Portrait de femme enceinte*





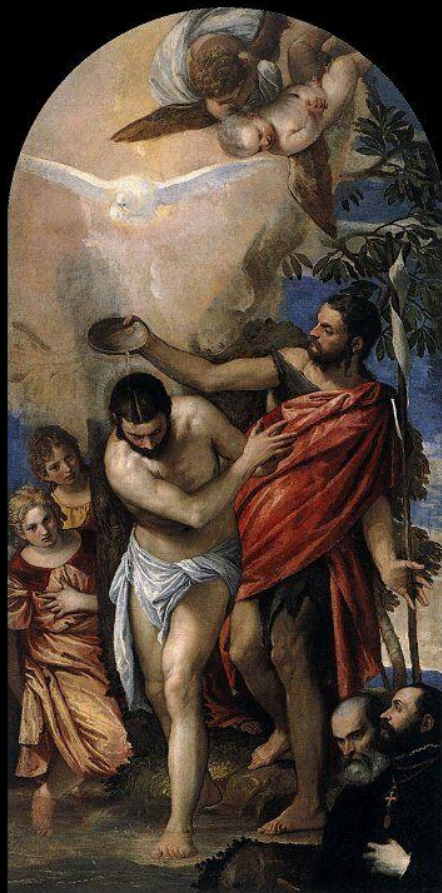
# ANDREA DEL SARTO

*Assomption de la Vierge - Assunta Passerini*



# VERONESE

## *Baptême du Christ*



# CARAVAGE

## *Amour endormi*



# CARAVAGE

*Portrait d'Antonio Martelli, chevalier de Malte*



# RAPHAEL

## *La Vierge de l'Impannata*



# FILIPPINO LIPPI

## *La mort de Lucreèce*



# FRA LIPPO LIPPI

## *Tondo Bartolini*



BOTTICELLI

*Portrait de jeune femme*





BOTTICELLI

*Portrait de jeune homme*



# BOTTICELLI

*Madonna col Bambino e san Giovannino*



# LUCA SIGNORELLI

## *Sacra Famiglia*



# JACOPO PONTORNO

## *L'adoration des mages*



VERONESE

*Portrait de gentilhomme*



# ANDREA DEL SARTO

## *Histoire de Joseph*



*PERUGIN*  
*Marie Madeleine*



# CIGOLI

## *Ecce Homo*





# GENTILESCHI

## *Conversione della Maddalena*



# GENTILESCHI

*Judith et sa servante*



# ALLORI

## *Judith*



**VOYAGE  
EN ITALIE  
2013**

**ART**

