

DIMANCHE 19 AVRIL 2009

L'Esclouises

(à Escles St Pierre)

ufolep



**CHAMPIONNAT
REGIONAL
VTT PICARDIE**

**Epreuve comptant comme manche du challenge départemental SOMME et
qualificative pour le national de Doullens
Ouvverte à tous les licenciés UFOLEP**

HORAIRES

13h00 départ des minimes
14h00 départ des cadets, cadettes, juniors, séniors, vétérans, tandems et féminines

INSCRIPTIONS et RENSEIGNEMENTS

Les engagements sont à envoyer **par écrit** accompagnés du règlement à l'ordre du
CC St Germain sur Bresle avant le : **12 avril 2009** à :

Jean Quenouille : Hameau de Bretizel -80430 Saint Germain sur Bresle

Email : olivier.christophle@orange.fr , dupontdavid1523@neuf.fr , jean.quenouille@wanadoo.fr
(Ne seront pris en compte que les engagements groupés
et par club accompagnés du règlement)

Blog : <http://stgermain80.skyrock.com/>

Règlement de l'épreuve

Généralités

- Le Championnat Régional VTT X Country UFOLEP se déroulera le dimanche 19 avril 2009 à Escles Saint Pierre
- Organisateurs : le Comité Départemental UFOLEP de la Somme et le CC St Germain sur Bresle en collaboration avec le comité d'Escles St Pierre

Inscriptions

- Epreuve ouverte à tous les licenciés UFOLEP (comptant pour le challenge de la SOMME).
- Date limite des inscriptions le 12 avril 2009.
- L'attribution des dossards se fera dans l'ordre d'arrivée des inscriptions.
- Montant des inscriptions :
 - ☞ Minimes et cadets : 4 euros
 - ☞ Autres : 6 euros
- Les inscriptions sont à envoyer, accompagnées du règlement à l'ordre du CC St Germain sur Bresle à : Jean Quenouille – Hameau de Brétizel – 80430 Saint Germain sur Bresle
- Remboursement possible sur présentation d'un certificat médical.
- Lors de la remise des dossards, les concurrents devront présenter leur carte de compétiteur VTT.

Appel des concurrents

- ¼ d'heure avant le départ de chaque course. Tout retardataire se verra placé en dernière ligne.

Dépannage

- Changement de roue et de vélo interdit en tout point du parcours ainsi que l'échange de matériel entre concurrents (règlement national).

Tenue vestimentaire

- En course :
 - ☞ Port du casque obligatoire
 - ☞ Port du maillot du club obligatoire ainsi que le cuissard (maillots publicitaires ainsi que maillots de groupes sportifs interdits)
- Podium :
 - ☞ Port du maillot du club ainsi que le cuissard obligatoire.

Récompenses

- Au premier : un maillot, un bouquet, une médaille.
 - Au deuxième : une médaille.
 - Au troisième : une médaille.
- Lors de la remise des dossards, les concurrents devront présenter leur carte de compétiteur VTT.

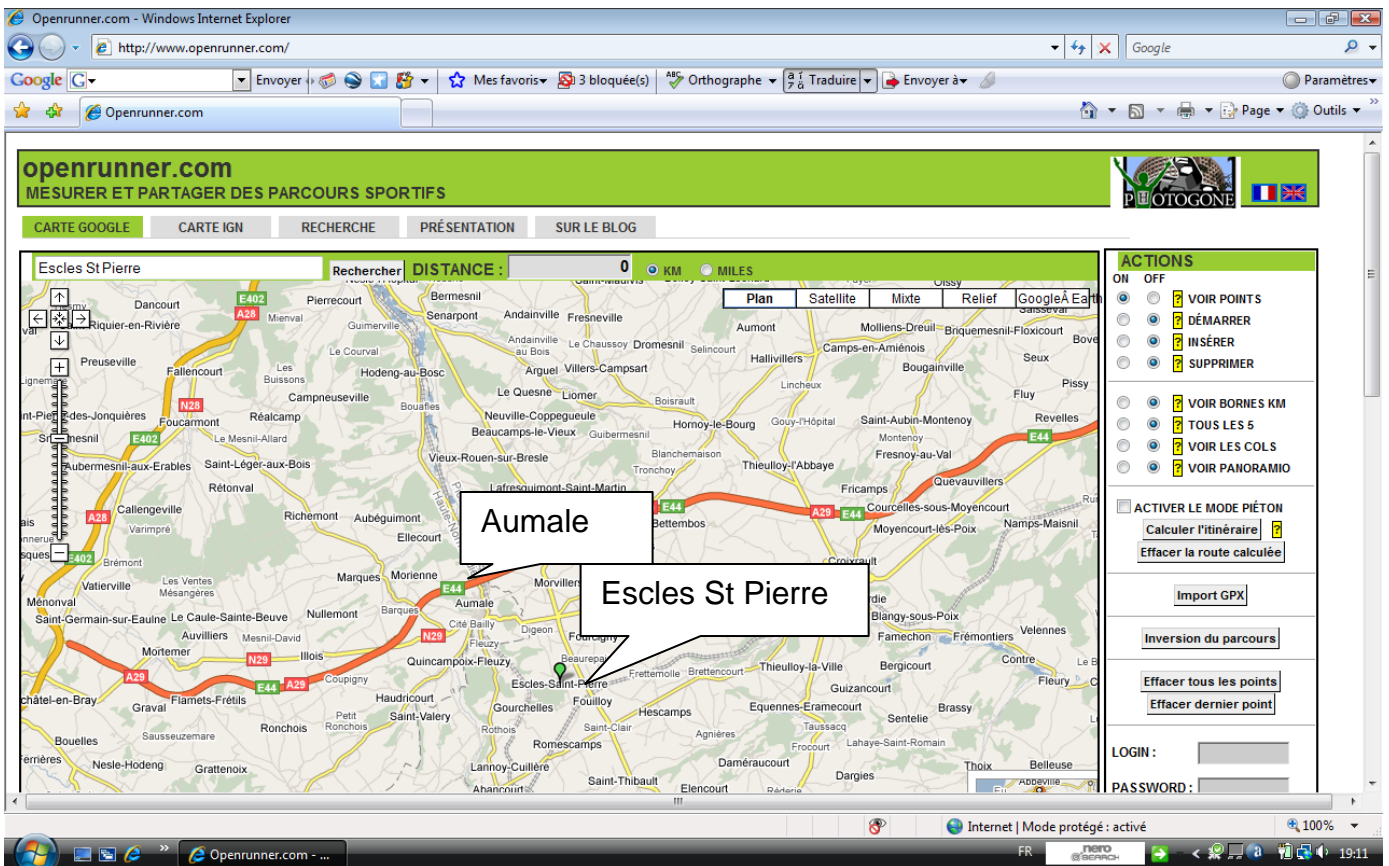
Contrôle médical

- Immédiatement après l'arrivée de l'épreuve, il appartient à chaque concurrent ayant terminé ou abandonné, de s'assurer au podium, s'il est retenu ou non pour le contrôle médical.

Catégories d'âge

| | Catégorie d'Age | Année de Naissance |
|-----------|-----------------------------|---------------------------|
| MASCULINS | 13/14 ans (minimes) | 1995/1994 |
| | 15/16 ans (cadets) | 1993/1982 |
| | 17/18 ans (juniors) | 1991/1990 |
| | 19/29 ans (senior A) | 1989/1979 |
| | 30/39 ans (senior B) | 1978/1969 |
| | 40/49 ans (vétérans A) | 1968/1959 |
| | 50 ans et plus (vétérans B) | 1958 et avant |
| | Tandem (17 ans et plus) | 1991 et avant |
| FEMINIENS | 15/16 ans (cadette) | 1993/1992 |
| | 17/29 ans (féminine A) | 1991/1979 |
| | 30/39 ans (féminine B) | 1978/1969 |
| | 40 ans et plus | 1968 et avant |

PLAN D'ACCES



Escles St Pierre se situe à 3kms d'Aumale.

Lorsque l'on arrive d'Amiens, après Lignières Chatelain au rond du coq gaulois prendre direction Grandvilliers/Beauvais, puis Escles St Pierre se situe à 1 km sur la droite

Lorsque l'on arrive d'Aumale, au rond du coq gaulois prendre direction Grandvilliers/Beauvais, puis Escles St Pierre se situe à 1 km sur la droite

Lorsque l'on arrive de Sénarpont, au rond du coq gaulois prendre direction Grandvilliers/Beauvais, puis Escles St Pierre se situe à 1 km sur la droite

Lorsque l'on arrive de Grandvilliers, après Fouilloy, Escles se situe à gauche

