

Unisex Scarf

De Sarah Hatton

FIL

Felted Tweed Aran
5 x 50 g – photographié en coloris n° 724

AIGUILLES

1 paire d'aig n° 5

ECHANTILLON

10 cm = 16 m et 23 rgs en point mousse
avec les aig n° 5

DIMENSIONS FINALES

17 x 182 cm

Monter 39 m.

Tricoter en répétant les 32 rgs de torsades de la grille jusqu'à ce que l'écharpe mesure 182cm, en terminant à la fin d'un rg 2 de la grille, et donc par un rg sur l'envers.

Rabattre en tricotant les m selon le point établi.

Légende de la grille (dans l'ordre des sigles de la légende anglaise)

1 m end sur l'end, 1 m env sur l'env

1 m env sur l'end, 1 m end sur l'env

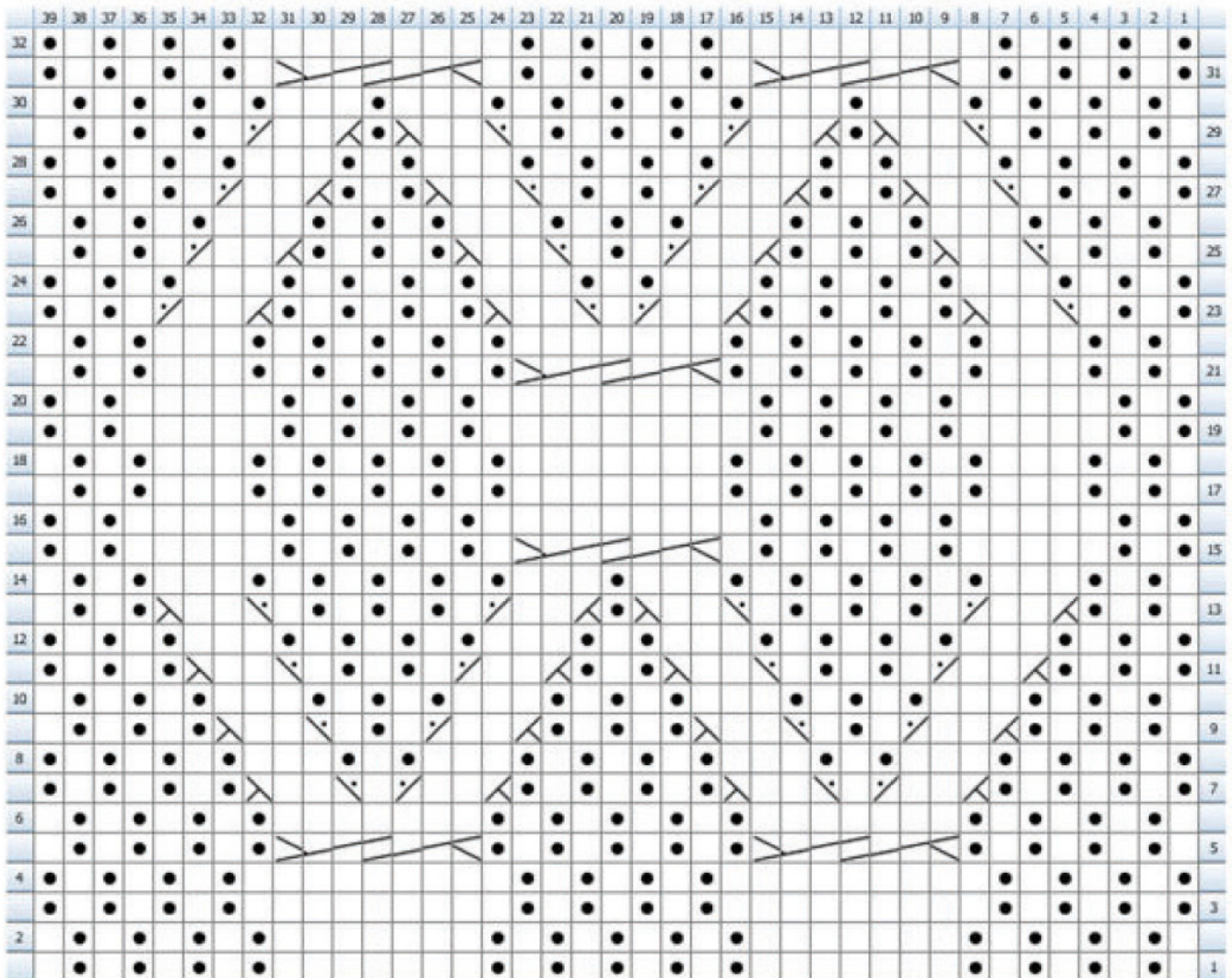
Torsade de 8 m croisée vers la droite =

glisser les 4 m suivantes sur une aig à torsades et mettre en attente sur l'arrière du tric, tric 4 m end, puis tric les 4 m de l'aig à torsades à l'end.

4 m croisées vers la droite (1 m env et 3 m end) = glisser la m suivante sur une aig à torsades et mettre en attente sur l'arrière du tric, tric 3 m end, puis tric la m de l'aig à torsades à l'env.





4 m croisées vers la gauche (3 m end et 1 m env) glisser les 3 m suivantes sur une aig à torsades et mettre en attente sur l'avant du tric, tric 1 m env, puis tric les 3 m de l'aig à torsades à l'end.

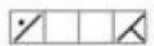



Legend:

 **knit**
RS: knit stitch
WS: purl stitch

 **purl**
RS: purl stitch
WS: knit stitch

 **c3 over 4 right**
RS: sl4 to CN, hold in back. l3, then k4 from CN
WS: none defined

 **c3 over 1 right P**
RS: sl1 to CN, hold in back. l3, p1 from CN
WS: sl1 to CN, hold in back. l3, p1 from CN

 **c3 over 1 left P**
RS: sl3 to CN, hold in front. p1, l3 from CN
WS: sl3 to CN, hold in front. p1, l3 from CN

Created in KnitVisualizer (www.knitfoundry.com)