

Le Tableau Scully Stripe Art

de Kaffe Fassett

www.knitrowan.com

FILS

Rowan Revive & Cotton Glace Revive

A 461 Pumice 2 x 50g

B 469 Flint 1 x 50g

C 472 Loam 1 x 50g

D 473 Grit 1 x 50g

E 465 Rock 1 x 50g

Cotton Glace

F 746 Nightshade 1 x 50g

G 833 Ochre 1 x 50g

H 841 Garnet 1 x 50g

I 832 Persimmon 1 x 50g

J 725 Ecu 1 x 50g

K 829 Twilight 1 x 50g

L 747 Candy Floss 1 x 50g

M 445 Blood Orange 1 x 50g

N 837 Baked Red 1 x 50g

AIGUILLES

1 paire d'aig n° 3 ¾

ECHANTILLON

10 cm = 24 m et 32 rgs en jacquard de jersey endroit avec les aig n° 3 ¾

Il faut aussi

Une planche ou un carton de 29cm x 44cm pour tendre le tricot terminé.

DIMENSIONS

Le tableau terminé mesure 29cm x 44cm

Avec les aig n° 3 ¾ et le fil A, monter 70 m.

Tricoter en jacquard de jersey endroit selon la technique "**intarsia**" (avec un peloton différent par zone de couleur) décrite dans la page d'informations, en suivant la grille, en commençant par un rg de m end.

Tric 19 rgs.

Monter 15 m au début des 2 rgs suivants. On a 100 m.

Continuer tout droit jusqu'à la fin du rg 160.

Rabattre 15 m au début des 2 rgs suivants. Il reste 70 m.

Continuer tout droit jusqu'à la fin du rg 180.

Rabattre.

FINITIONS

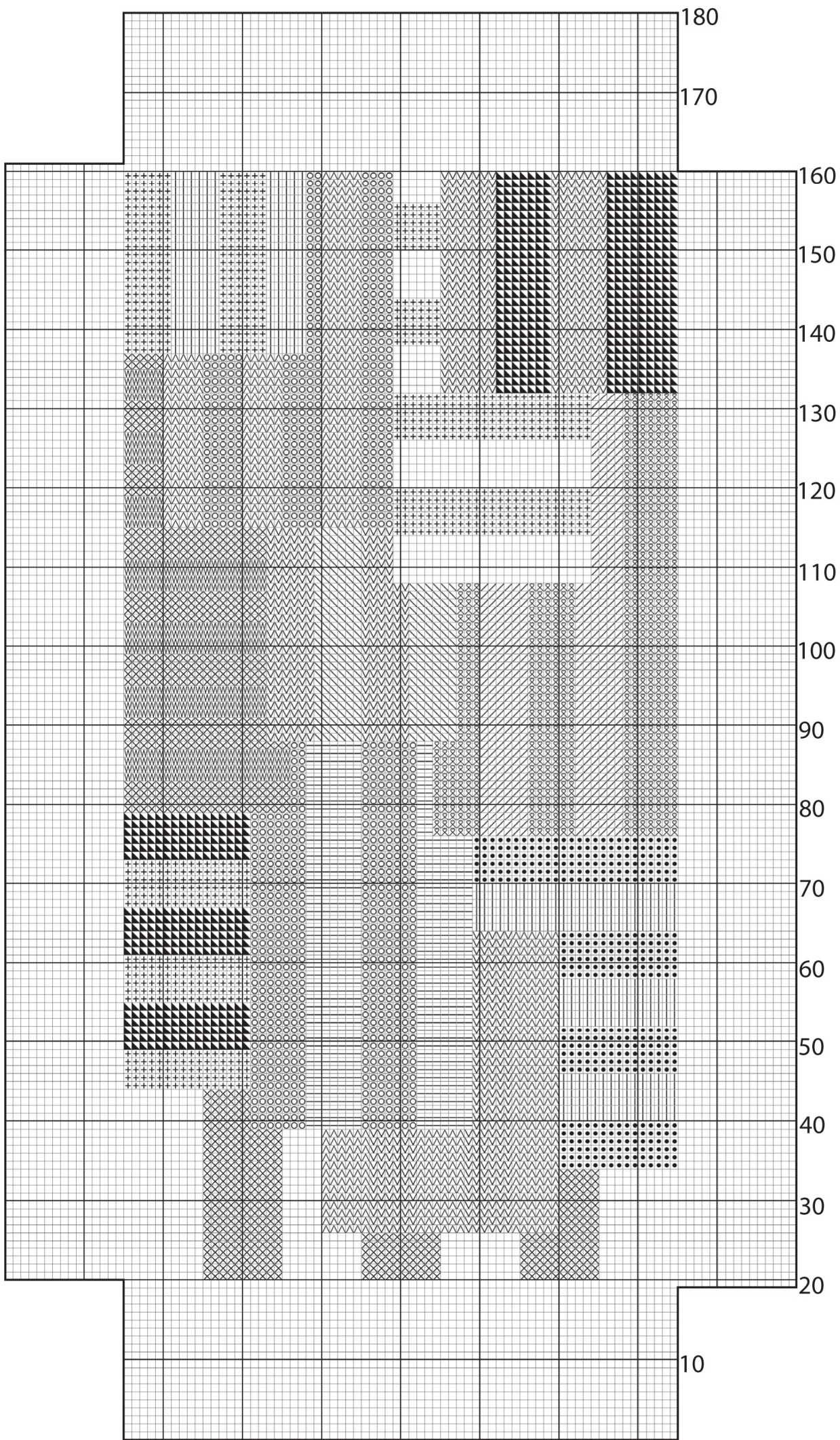
Repasser comme cela est décrit dans la feuille d'informations.

Tendre le tricot sur la planche ou le carton en repliant les "découpes" des 4 côtés sur l'envers du support.

Maintenir en place avec de l'adhésif double face.



Key code des couleurs



- key
- A
 - B
 - ⊙ C
 - ▧ D
 - ▨ E
 - ⊗ F
 - △ G
 - ▽ H
 - ▮ I
 - ▭ J
 - ⊕ K
 - ◼ L
 - ⊠ M
 - ⊞ N