



## BOULOGNE-BILLANCOURT (92) - GRAND PARIS SEINE OUEST

Navette reliant les animations de Boulogne-Billancourt, Paris et Puteaux avec arrêts dans le bois de Boulogne

Rendez-vous à l'entrée du centre commercial « Les Passages de l'Hôtel de Ville » rue Gallieni (face à l'Hôtel de Ville de Boulogne-Billancourt)

Départ toutes les heures (50 places) ;  
samedi de 14 h à 20 h et dimanche  
de 11 h à 20 h

Circuit permettant de relier différentes animations : stand Grand Paris Seine Ouest (GPSO) dans le parc de Billancourt, jardin de l'île Seguin, jardins familiaux, berges de Seine, jardin du musée Paul-Belmondo, parc de Boulogne - Edmond de Rothschild, mais aussi le musée et les jardins Albert-Kahn, le parc de l'île Saint-Germain, le parc Lebaudy sur l'île de Puteaux, le parc de Bagatelle et le jardin des Serres d'Auteuil



### JARDIN DE L'ÎLE SEGUIN

Île Seguin

**Métro :** Pont-de-Sèvres

Rendez-vous à l'entrée du jardin au bout du pont Renault

\* **samedi :** ouverture nocturne jusqu'à 21 h 30, mise en lumière de Yann Kersalé

\* **dimanche :** visite guidée par les concepteurs du jardin à 14 h et à 17 h





### PARC DE BILLANCOURT

Cours de l'île Seguin, allée Georges-Askinazi, avenue Pierre-Lefauchaux

**Métro :** Pont-de-Sèvres

Rendez-vous à l'intérieur du parc




- informations sur les jardins de la communauté d'agglomération
- présentation de l'insertion par l'écologie urbaine en Val de Seine
- présentation de l'action de la LPO et des oiseaux présents sur le territoire communautaire
- présentation des activités de la Maison de la Nature de GPSO, distribution de sachets de graines et animation sur le thème de la biodiversité 
- \* **samedi :** visite guidée par les concepteurs du parc à 14 h et à 17 h 

### CIRCUIT : LES MURS VÉGÉTAUX ET LA BIODIVERSITÉ

Circuit pédestre à travers Boulogne-Billancourt (durée approximative 1 h 30)

**Métro :** Marcel-Sembat

Rendez-vous Parvis de l'Hôtel de Ville - 26, avenue André-Morizet

- visite guidée, départ à 14 h 30 



### PARC DE BOULOGNE - EDMOND DE ROTHSCHILD

3 rue des Victoires

**Métro :** Boulogne-Jean-Jaurès

Rendez-vous à l'entrée du boulevard Anatole France (près du quai du Quatre-Septembre)

- visite ornithologique guidée par la LPO à 14 h 30 et 16 h 30



JARDIN PARTAGÉ

Jardin partagé



Pratique écologique



Enfant



Spectacle



Vigne



Ruche



Biodiversité



Espaces verts labellisés



Visite pour non-voyants



Accès handicapé



Visite en langue des signes française



Métiers

## 4 JARDIN DU MUSÉE

### PAUL-BELMONDO

14 rue de l'Abreuvoir

Métro: Boulogne-Jean-Jaurès

Rendez-vous à l'entrée du musée

- visites guidées à 14 h 30, 15 h 30 et 16 h 30. Gratuité du musée de 14 h à 18 h

## BERGES DE SEINE

Quai du Quatre-Septembre

Métro: Boulogne-Jean-Jaurès

- visites guidées des berges de Seine par l'association « Espaces »

– à 14 h (départ pont de Saint-Cloud). *Rendez-vous angle quai du Quatre-septembre/avenue de-Lattre-de-Tassigny*

– à 16 h (départ au pied de la passerelle de l'Avre)

## 5 JARDINS FAMILIAUX DU PONT DE SEVRES

OUVERTURE EXCEPTIONNELLE

À l'arrière de la poste de l'allée du Forum

Métro: Pont-de-Sèvres

Rendez-vous à l'entrée des jardins familiaux

- visites guidées, par l'association des jardins familiaux du pont de Sèvres, des jardins situés sur la dalle, surplombant l'ensemble des anciens terrains Renault de 14 h à 17 h 30

## 6 PASSEURS DE RIVES

Port de Sèvres au niveau du pont de Sèvres

Métro: Pont-de-Sèvres

Rendez-vous au port de Sèvres

- \* samedi

- croisière fluviale (12 places) en collaboration avec « Espaces »: boucle autour de l'île Seguin à 15 h, 16 h, 17 h et 18 h. Réservation au 0800 10 10 21

## 7 JARDINS

### DÉPARTEMENTAUX ALBERT-KAHN - CONSEIL GÉNÉRAL DES HAUTS-DE-SEINE

14 rue du Port

Métro: Boulogne-Pont-de-Saint-Cloud

Navette « GPSO » (voir Boulogne-Billancourt)

Rendez-vous au Palmarium

- visites et présentation des pratiques d'entretien et de conservation d'un jardin composé de plusieurs « scènes paysagères » de 11 h à 17 h, départs toutes les 1 h 30

## CHÂTENAY-MALABRY (92)

## 8 PARC DÉPARTEMENTAL - LA VALLÉE AUX LOUPS-CHATEAUBRIAND - CONSEIL GÉNÉRAL DES HAUTS-DE-SEINE



L'Arboretum

102 rue de Chateaubriand

RER B: Robinson puis bus

Bus 194, 294: Marc-Sangnier

Rendez-vous à l'entrée du jardin

- visites guidées du site (anciennes pépinières Croux), présentation de l'exposition sur l'histoire des pépinières à 15 h, 16 h et 17 h
- visites de la collection nationale de convolvulacées, présentation des techniques de conservation basées sur la lutte biologique intégrée à 11 h et de 14 h à 17 h

- atelier de jardinage: réalisation de jardinières et potées gourmandes, **dimanche** à 15 h 30

L'île Verte

46 rue Eugène-Sinet

RER B: Robinson puis bus

Bus 194, 294: Marc-Sangnier

Rendez-vous à l'entrée du jardin

- visite-découverte d'un jardin d'artistes où les plantes spontanées se mélangent aux plantes horticoles: **samedi** à 17 h; **dimanche** à 15 h et 16 h 30

## 9 CLICHY-LA-GARENNE (92)

### PARC ROGER-SALENGRO

Boulevard Général-Leclerc face allées Léon-Gambetta, angle rue Villeneuve/bd Général-Leclerc

Métro: Mairie-de-Clichy

RER C: Saint-Ouen

Bus 74, 174, 274, 138: Général-Leclerc - Villeneuve - Hôpital Beaujon

Rendez-vous devant le pavillon

- \* samedi de 11 h à 18 h et dimanche de 10 h à 17 h
- atelier de bouturage et de rempotage
- questionnaire: découverte des plantes et des bonnes pratiques en espaces verts

## 10 PARC URBAIN

Rue Gustave-Eiffel, rue Pierre-Bérégovoy

Métro: Mairie-de-Clichy

RER C: Porte-de-Clichy

Bus 174: rue Petit - Bus 165: quai de Clichy

\* samedi de 11 h à 18 h et dimanche de 10 h à 17 h

- atelier sur les pratiques écologiques: faire son compost, utilisation de paillage, démonstration d'un broyeur de branche, techniques de lutte intégrée...

- concours de jardin (inscription sur place obligatoire, limité à 15 personnes par jour) **samedi** à 15 h; **dimanche** à 14 h 30: un espace de 4 m<sup>2</sup> sera fourni à chaque équipe de 3 personnes avec tous les matériaux nécessaires à la réalisation d'un aménagement préalablement dessiné par les agents des espaces verts (temps limité de 1 h 30)
- jeu des sept familles pour apprendre à reconnaître les végétaux (des plantes vertes aux arbres qui nous entourent)

## VISITE GUIDÉE DANS LA VILLE

Départs du parc Salengro: **samedi** à 14 h et 16 h; **dimanche** à 11 h et 15 h

Arrivée: Parc urbain

Métro: Mairie-de-Clichy

RER C: Saint-Ouen

Bus 74, 174, 274: Général-Leclerc - Villeneuve - Hôpital Beaujon - Bus 138: Villeneuve

- visite guidée dans la ville: exposition sur la faune microscopique de la ville, historique de certains jardins et présentation de la gestion de l'eau et des déchets...: parc Salengro, place de la République, jardin Levillain, massif à l'angle du boulevard Jean-Jaurès et de la rue du Guichet, place Danielle-Casanova, jardin Charles-de-Gaulle. La visite se terminera au Parc urbain avec un historique sur l'aménagement et la gestion différenciée du parc

## COLOMBES (92)

### CIRCUIT « LES TRACES DU PASSÉ RURAL »

SNCF : gare de Colombes puis bus  
Bus 166, 167, 304, 366, 367, 378 :

Église de Colombes  
Rendez-vous au 2 rue Gabriel-Péri, devant  
le Musée d'art et d'histoire

\* samedi de 10 h 30 à 12 h

- visite guidée (proposée par la Direction du patrimoine historique) de l'ancien village de Colombes à redécouvrir au fil des ruelles, des cours intérieures et des bâtiments de fermes

### CENTRE NATURE

16 rue Solférino

SNCF : gare « Le Stade »

Bus 235 : gare du Stade

Ancien jardin botanique scolaire créé en 1936, le Centre s'étend sur 2 700 m<sup>2</sup> ; premier centre nature en milieu urbain, il a pour objectif d'apporter une meilleure connaissance des milieux naturels et de sensibiliser le public à leur fragilité

\* samedi de 14 h à 15 h 30

- visite guidée
- ateliers « Le coing, fruit oublié » : histoire, recettes et dégustation

### LA « COULÉE VERTE »

107 rue des Monts-Clairs

SNCF : gare de Colombes puis prendre la rue de l'Indépendance ou gare Les Vallées puis prendre la rue Félix-Faure

Bus 566 : Monts-Clairs

Ancienne voie ferrée et véritable « poumon

vert » au cœur de Colombes, la « Coulée verte » est un endroit où la gestion différenciée permet la formation de niches écologiques animales et végétales exceptionnelles

\* samedi de 16 h à 17 h

- visites guidées : « Venez découvrir les fruits et les graines, leurs usages gourmands et médicaux, d'où viennent-ils, comment voyagent-ils... »

### CENTRE HORTICOLE

Rue de Legnano

SNCF :

– gare de Colombes puis bus 166 : Renouillers ou bus 304 : Audra et bus 235 : Europe

– gare « Le Stade » puis bus 235 : Europe

\* dimanche de 14 h à 15 h 30

- visite de la serre (production de plantes à massifs)
- présentation de la lutte biologique
- atelier « bouquets de fleurs »

### PARC CAILLEBOTTE

Rue Jules-Michelet

SNCF : gare « Le Stade » puis bus 235 :

Solférino

Situé au cœur de la cité des Fossés-Jean, un nouvel espace de loisirs et détente de 2 hectares a été baptisé « parc Gustave-Caillebotte » du nom du peintre, grand collectionneur d'œuvres impressionnistes dont l'un des tableaux fut offert au musée de Colombes

\* dimanche de 16 h à 17 h

- atelier « bouquets champêtres »
- visites guidées sur le thème « La gestion différenciée et la biodiversité »



### PARC DÉPARTEMENTAL PIERRE LAGRAVÈRE – CONSEIL GÉNÉRAL DES HAUTS-DE-SEINE

Rue Paul-Bert

SNCF : gare de Colombes

Bus : 164, 235, 304, 366

Rendez-vous au Point informations du parc

- balade commentée à la découverte des richesses naturelles du parc, tourné vers la Seine, offrant au promeneur des ambiances naturelles variées.
- Départ à 15 h



## ISSY-LES-MOULINEAUX (92)

### PARC DÉPARTEMENTAL DE L'ÎLE SAINT-GERMAIN – CONSEIL GÉNÉRAL DES HAUTS-DE-SEINE

170 quai de Stalingrad

RER C : Issy-Val-de-Seine (10 min à pied)

Bus 39, 123, 126, 189

TRAM T2 : terminus Val-de-Seine

Navette GPSO (voir Boulogne-Billancourt)

Rendez-vous au Point informations à l'entrée,  
170 quai de Stalingrad

- visite-découverte des « jardins imprévus », où sont appliqués les principes du jardinage écologique, présentation des techniques de jardinage naturel et de l'hôtel des insectes » à 15 h



## LEVALLOIS (92)

### PARC GUSTAVE-EIFFEL

Rues d'Alsace, Louis-Blanc, Gustave-Eiffel, Jules-Guesde

Métro : Louise-Michel

RER C : Pereire-Levallois puis remonter par la rue Jean-Jaurès

Bus 94 : Pont-de-Levallois Métro

Rendez-vous devant le bassin Mauresque au centre du parc

\* samedi

- visites guidées sur le thème : « Les petites bêtes de nos jardins » à 14 h et 16 h

### PARC COLLANGE

Rue Paul Vaillant-Couturier, face au 60, 64 et 68

Métro : Pont-de-Levallois-Bécon, sortir par la gauche de la station

Bus 165 : Vaillant-Couturier

Rendez-vous sous la pagode rouge du parc

\* dimanche

- visites guidées sur le thème des arbres des continents asiatique et américain à 14 h et 16 h

### PARC DE L'ÎLE DE LA JATTE

Allée Claude-Monnet, passerelle Ernest-Cognacq, pont de Levallois

Métro : Pont-de-Levallois-Bécon, sortir par la gauche de la station

Bus : 53, 167, 238, 275 : Louison-Bobet

Rendez-vous devant le Rucher

\* dimanche à 14 h et 16 h

- visite de la maison de la pêche et de la nature, l'Aquarama de Seine
- visite commentée du rucher et de son jardin de plantes mellifères, dégustation de miel



- parcours-nature le long des bords de Seine, quiz chasse au trésor sur la faune et la flore 🍷

## ●●● NANTERRE (92)

### 20 PARC DÉPARTEMENTAL DU CHEMIN DE L'ÎLE - CONSEIL GÉNÉRAL DES HAUTS-DE-SEINE

156 avenue Hoche 🚶

**RER A :** Nanterre-Ville puis bus 157 (10 min à pied)

Rendez-vous à la Maison du parc

- visite guidée à 15 h : la gestion écologique de l'eau, la préservation de la biodiversité, la promenade des berges de Seine 🍷 🍷 🍷
- exposition sur l'aménagement des berges *Rendez-vous au pavillon des Berges*
- « promenade bleue » le long des berges de Seine entre le parc du Chemin-de-l'Île (Nanterre) et le parc Pierre-Lagravère (Colombes) : découverte du paysage fluvial, des zones humides verdoyantes à l'écart de la ville et des aménagements récents, mis en place par le département des Hauts-de-Seine, pour recréer des biotopes naturels. Départ : 156 avenue Hoche à Nanterre

## ●●● PUTEAUX (92)

### 21 ÎLE DE PUTEAUX 🚶 🍷

Quai de Dion-Bouton, allée Georges-Hassoux

**Métro :** Pont-de-Neuilly

Accueil devant le Naturoscope

- découverte de la roseraie : démonstration de taille de rosiers, histoire de la rose de

Puteaux, test olfactif, explication sur la transformation génétique des roses et rafraîchissement avec sirop à la rose de 15 h à 18 h. *Rendez-vous à la roseraie, au bout de l'allée G.-Hassoux* 🍷 🍷

- découverte des ruchers de l'île. Exposition en plein air sur les abeilles, présentation du rucher par un apiculteur, dégustation de miel de Puteaux de 15 h à 18 h *Rendez-vous devant le rucher, au bout de l'allée G.-Hassoux* 🍷 🍷 🍷

### PROMENADE GUIDÉE ET COMMENTÉE

le long des sentiers de halage, présentation du refuge LPO et de la prairie aux papillons ; anecdotes historiques et découverte de la faune et la flore, quiz *Rendez-vous à l'accueil de l'Île de Puteaux*

Départs à 10 h 30 et 15 h



## ●●● SCEAUX (92)

### 22 DOMAINE DÉPARTEMENTAL DE SCEAUX - CONSEIL GÉNÉRAL DES HAUTS-DE-SEINE 🚶

8 avenue Charles-Perrault

**RER B :** Bourg-la-Reine, Parc-de-Sceaux, Croix-de-Bermy

*Rendez-vous à 15 h en bas des marches du château, en face de la grille d'honneur*

\* samedi

- visites guidées d'un joyau de l'art des jardins classiques, présentation de la démarche environnementale dans un parc historique, à 15 h et à 16 h 🍷 🍷 🍷

### 23 JARDIN DE LA MÉNAGERIE

70 rue Houdan

**RER B :** direction Robinson, gare de Sceaux

**Bus** 128, 192, 395 : Fontenay-Houdan

\* samedi de 10 h à 19 h

- bourse aux plantes et aux outils de jardinage : des graines contre des boutures, des rhizomes contre des bulbes ou des plantes. L'occasion également de mieux connaître les insectes auxiliaires et les plantes d'intérieur dites « dépolluantes »
- à la rencontre des abeilles : vente et dégustation de miel, présentation d'une ruche en activité. Conseils : de l'installation de la ruche à la première récolte de miel 🍷 🍷
- rencontre avec le service « Espace public, environnement » de la ville de Sceaux : présentation des pratiques de gestion différenciée, du nouveau fleurissement et de l'almanach du jardinier en ville 🍷
- atelier de décoration de pots en terre (à fournir par les participants). À partir de 6 ans 🍷
- promenades découvertes sur la coulée verte : à 11 h et à 14 h
- savoir mettre en valeur sa terrasse
- conseils et astuces pour bien choisir ses plantations (plantes vivaces, massifs, arbustes...)
- « déco jardins » et beaux livres : idées et objets pour mettre en valeur son jardin
- exposition de photos sur le thème « Les fleurs étonnantes » en collaboration avec le magazine *L'Ami des jardins*
- « suivez l'oiseau dans ses déambulations » 🍷

## ●●● AUBERVILLIERS (93) et Plaine Commune

### 24 LE SQUARE STALINGRAD 🚶

Avenue de la République, rue Édouard-Poisson, rue Bernard-et-Mazoyer

**Métro :** Aubervilliers-Pantin Quatre-Chemins puis bus

**RER B :** Aubervilliers-La Courneuve, puis bus

**Bus** 150, 170 : André-Karman

*Rendez-vous sur l'esplanade centrale du square*

\* samedi

- visite guidée de l'exposition en plein air « L'enfance dans le regard de Willy Ronis et dans l'objectif contemporain de cinq photographes d'Aubervilliers » à 10 h
- « le mystère des Vertus » : chasse au trésor dans les lieux verts de la ville à 14 h (inscriptions jusqu'au 23 septembre au 01 48 39 52 21) 🍷 🍷
- \* dimanche
- brocante écolo et ateliers de jardinage de 9 h 30 à 12 h 🍷 🍷
- guinguette de 14 h à 16 h
- petit théâtre d'ombres, spectacle tout public à partir de 5 ans à 16 h et 17 h 🍷
- exposition sur les abeilles d'Aubervilliers toute la journée 🍷 🍷
- découverte libre de l'exposition « Willy Ronis »



## ÉPINAY-SUR-SEINE (93) – PLAINE-COMMUNE

### 25 PARC LIHOU

Rue Chaptal-Prolongée

**RER D1** : stade de France Saint-Denis, puis bus 154 arrêt Villa-Nicolas

**RER C1** : Épinay-sur-Seine, puis bus 361 arrêt Villa-Nicolas

**Bus** 154, 361 : Villa-Nicolas

Rendez-vous à l'entrée du parc rue Chaptal-Prolongée

Situé en bord de Seine, ce parc fait l'objet d'une expérience entre les agents de Plaine-Commune et les étudiants de l'École nationale supérieure du paysage (ENSP) de Versailles. Le projet « conduire le vivant » vise à expérimenter de nouvelles pratiques en suivant l'évolution de la végétation, à la recherche d'une gestion plus économe, offrant une juste place aux dynamiques naturelles et à la biodiversité.

- exposition sur les actions pédagogiques menées avec le collègue E.-Gallois de 13 h 30 à 16 h 30
- présentation de la gestion et de l'entretien du parc de 13 h 30 à 16 h 30

\* **samedi**

- atelier de découverte de la flore et de la faune du parc avec les étudiants de l'ENSP, de 14 h à 16 h

\* **dimanche**

- visites guidées par les étudiants de l'ENSP présentant le projet, de 14 h à 16 h

## STAINS (93) – PLAINE-COMMUNE

### 26 TALUS RFF

Rue Francis-Auffray

**Métro** : Saint-Denis-Université, puis bus

**RER D1** : Pierrefitte-Stains

**Bus** 255 : les Prévoyants

Rendez-vous devant la roulotte, 106 rue

Francis-Auffray, à l'angle de la rue Sylvine

La réhabilitation écologique et paysagère de ce talus ferroviaire résulte de la collaboration de différents acteurs (collectivités, RFF, habitants, etc.)

Ce site illustre de manière concrète comment une démarche transversale permet de mettre en œuvre des mesures en faveur de la biodiversité

\* **samedi** de 14 h à 17 h 30

- exposition présentant l'évolution du projet et les mesures prises en faveur de la biodiversité sur le talus
- rencontres et échanges avec les différents partenaires liés à ce projet (ANSE 93, le service des parcs et jardins et le centre d'insertion Halage)
- atelier sur le thème « les habitants du talus »

## SAINT-DENIS (93) – PLAINE-COMMUNE

### BALLADE URBAINE DE RUCHE EN RUCHE

Accès limité à 25 personnes sur inscription uniquement au 01 55 93 57 61

Rendez-vous : Zone sensible, Centre d'expérimentations et de pollinisation urbaine : 26 rue Arthur-Fontaine.

Départ à 10 h 45

**Métro** : Saint-Denis-Porte-de-Paris  
Arrivée : 114 avenue de Stalingrad vers 13 h

**Métro** : Saint-Denis-Université  
\* **samedi**

- accueil et petit-déjeuner tartines de miel à 10 h
- 10 h 45 : départ pour la balade urbaine de ruche en ruche (environ 5 km en 2 h 15). Au cours de cette promenade, animée par Denis Moreau, architecte promeneur, et l'association Le Parti poétique, découverte d'une cellule domestique de pollinisation implantée à la Courneuve. Après un léger détour par le parc départemental de la Courneuve, arrivée sur les terres du dernier maraîcher de Saint-Denis

### 27 KERSANTÉ LE DERNIER MARAÎCHER DE SAINT-DENIS

OUVERTURE EXCEPTIONNELLE

114 avenue Stalingrad (entrée côté chemin Saint-Léger)

**Métro** : Saint-Denis-Université

**Bus** 253 : arrêt Henri-Barbusse

\* **samedi**

- découverte d'une exploitation au cœur du « Pavé d'Amiens ». Portes ouvertes de 14 h à 18 h

### 28 MUSÉE D'ART ET D'HISTOIRE

22 bis rue Gabriel-Péri

Ouverture de 14 h à 18 h 30

**Métro** : Saint-Denis-Porte-de-Paris

**Bus** 154, 170, 253, 255 : place Lanne ou place de la Résistance

**RER D** : gare de Saint-Denis puis bus 154

- Le Jardin des 5 sens : visite libre du jardin de 14 h à 18 h 30 ; accueil des visiteurs déficients visuels
- exposition de photos de gravures et d'anciens outils agricoles et maraîchers. Autour du thème de l'eau, de la cuisine et de la botanique, divers objets témoins des pratiques culturelles en Île-de-France sont mis en scène dans les jardins du musée
- conférence et démonstrations sur le thème du maraîchage de 14 h à 15 h et de 17 h à 18 h
- atelier de fabrication au tour et démonstration de chantepleures, arrosoirs en terre du Moyen Âge par Franciade, Le Goût de la connaissance, **samedi** de 15 h à 16 h 30
- « Quelle binette ! » : visite conférence, **samedi** de 16 h 30 à 17 h 30
- « L'art'embouille : du jardin des 5 sens à la cuisine médiévale » : ballade-atelier sensorielle et artistique en famille ; **dimanche** de 15 h à 16 h 30
- « les roses de Descemet » : une étoile en hommage au premier grand obtenteur de roses français ; conférence **dimanche** de 17 h à 18 h 30



## 29 PARC DE LA LÉGION-D'HONNEUR

Entrées rue Pinel ou rue Paul-Vaillant-Couturier

**Métro:** Saint-Denis-Porte-de-Paris

**Bus** 154, 253, 170, 255 : porte de Paris ou parc de la Légion d'honneur

**RER D:** gare de Saint-Denis, puis bus 154, arrêt porte de Paris

*Rendez-vous entre le bassin et la grande allée*

### \*dimanche

- tout l'après-midi, promenades en voiture hippomobile entre le musée et le parc de la Légion-d'honneur à Saint-Denis, avec la participation du département de Seine-Saint-Denis
- atelier de binage dans un jardin pédagogique et démonstration de pratiques de désherbage anciennes et contemporaines, de 14 h 30 à 17 h 30

## 30 LA FOSSE SABLONNIÈRE

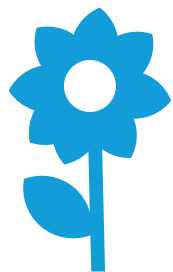
100 rue Henri-Barbusse

**Métro:** Saint-Denis-Université

**Bus** 253 : Henri-Barbusse

### \*samedi

- l'association « Territoires » présente son exploitation de maraîchage biologique et fait découvrir la démarche d'un jardin d'insertion professionnelle
- portes ouvertes et visites explicatives du projet de 9 h à 17 h
- atelier désherbage : pratiques d'hier et d'aujourd'hui de 14 h à 17 h
- exposition sur la biodiversité
- marché bio



## 31 VILLETANEUSE (93) – PLAINE-COMMUNE

### 31 CENTRE HORTICOLE COMMUNAUTAIRE

**OUVERTURE EXCEPTIONNELLE**

111 rue Maurice-Grandcoing

**Métro:** Saint-Denis-Université, puis bus 256 arrêt Jean-Missout

**RER D:** Saint-Denis, puis bus

**Bus** 256 : Jean-Missout

*Rendez-vous à l'entrée des serres au*

*111 rue Maurice-Grandcoing de 9 h à 17 h*

- conseils horticoles et présentation du métier de jardinier
- démonstration des nouvelles technologies au bénéfice des plantes
- art floral
- exposition d'insectes auxiliaires combattant les ravageurs nuisibles pour les plantes, diagnostics et conseils pour les plantes malades
- atelier « comment faire son compost et bien utiliser les paillages » (distribution de compost)
- découverte de vieilles variétés de légumes et de plantes aromatiques
- animations des jardins ouvriers.
- stand « de la graine à la plante »
- atelier de rempotage

## 32 FONTENAY-SOUS-BOIS (94)

### 32 LE VERGER DE L'ÎLOT

37 bis rue Guérin-Leroux

**RER A:** Fontenay-sous-bois, Val-de-Fontenay

**Bus** 124 : Hôtel-de-ville

- visite guidée des 4 700 m<sup>2</sup> de verger composé de 450 arbres fruitiers
- ruche d'observation, dégustation de miel et fabrication de bougies
- bar à tisanes
- atelier : recyclage d'une boîte à œufs

## 33 MAISONS-ALFORT (94)

### 33 PARC DU VERT-DE-MAISON

Rues Jean-Jaurès, de Rome, de Liège

**RER D:** gare du Vert-de-Maison

*Rendez-vous devant la serre pédagogique*

**Réservations obligatoires au 01 43 96 77 64 du lundi au vendredi**

- exemples d'utilisation de produits « bio » pour le traitement des végétaux à 11 h 30 et 15 h 30
- exposition sur le jardinage dans le parc
- atelier de découverte des plantes aromatiques du parc, reconnaissance, utilisation, bienfaits, senteurs : à 10 h, 13 h 30, 16 h
- visites de la « serre pédagogique », découverte des plantes carnivores, orchidées et plantes dépolluantes à 10 h 30 et 14 h

**OUVERTURE EXCEPTIONNELLE**

- atelier de taille d'arbustes et de vivaces, réalisation de boutures : **samedi** à 10 h ;

**dimanche** à 10 h et 13 h 30

- atelier de paillage naturel : récupération de pelouse tondue ou de feuilles mortes, intérêt, propriétés, prélèvement de graines des prairies fleuries, méthode de conservation : **samedi** à 10 h 30 ; **dimanche** à 10 h 30, 14 h et 16 h
- atelier de reconnaissance des arbres fruitiers du parc, quiz de reconnaissance des noms latins : **samedi** à 11 h 30 ; **dimanche** à 11 h 30 et 15 h 30

### Jardins familiaux

**OUVERTURE EXCEPTIONNELLE**

#### \* samedi

- visite accompagnée
- information et conseil jardinage



## 34 ÎLE DE CHARENTONNEAU

47 avenue Foch

**Navette VOGUEO :** école vétérinaire de Maisons-Alfort puis 20 min à pied

*Rendez-vous devant l'entrée du parc*

- visites guidées de la pointe Est de l'île, à 14 h, 15 h et 16 h 30
- Réservations obligatoires au 01 43 96 77 64 du lundi au vendredi

## 35 JARDIN BOTANIQUE DE L'ÉCOLE VÉTÉRINAIRE

7 avenue du Général-de-Gaulle

**Métro:** École-vétérinaire-de-Maisons-Alfort

**Navette VOGUEO :** école vétérinaire de Maisons-Alfort puis 5 min à pied

- entrée libre de 13 h à 17 h (audio guidage téléchargeable sur <http://www.vet-alfort.fr/presentation/visite/jardin/audioguide/index.html>)



Jardin partagé



Pratique écologique



Enfant



Spectacle



Vigne



Ruche



Biodiversité



Espaces verts labellisés



Visite pour non-voyants



Accès handicapé



Visite en langue des signes française



Métiers

## NOGENT-SUR-MARNE (94)

### 36 CIRCUIT DÉCOUVERTE

**RER**: ligne A station Nogent-sur-Marne de 10 h à 18 h, départ de la gare RER de Nogent-sur-Marne (ligne A) et retour à la gare RER de Nogent- Le Perreux (ligne E)

Sites traversés :

- o la promenade Yvette-Horner en bord de Marne
- o le parc Watteau avec découverte des essences d'arbres
- o les vignes du jardin du Carré-des-Coignard avec une visite commentée
- o les jardins du pavillon Trudelle: découverte de ruches, dégustation de miel



## SAINT-MANDÉ (94)

### 37 JARDIN ALEXANDRA-DAVID-NÉEL

Angle avenue Gambetta/avenue Paris

**Métro**: Saint-Mandé-Tourelle, Bérault

**RER A**: Vincennes

**Bus** 56, 325: Aubert

- o présentation du travail du service « espaces verts et service de la voirie »
- o visite guidée du jardin avec reconnaissance des végétaux
- o connaissance des végétaux, pratique de l'entretien et de la plantation des espaces verts
- o présentation du rucher et deuxième récolte de miel, biodiversité
- o remise des prix du premier concours des balcons fleuris
- o atelier de jardinage pour les enfants

## PARIS

### LES RENDEZ-VOUS « VÉLO »

« Escapade Nature » propose :

#### \* Samedi

**Découverte des jardins du centre et de l'est parisien. Départ à 14 h au pied de la tour Saint-Jacques (4<sup>e</sup>)** : du square de la tour Saint-Jacques, typique du Second Empire, partez à la découverte des Jardins secrets du Marais, du discret jardin partagé des Enfants-Rouges niché rue des Oiseaux ou de celui perdu en haut de la butte Bergerye. Découvrez la promenade plantée aménagée sur une ancienne voie ferrée, le jardin romantique du parc de Bercy, puis les belles côtes ombragées du parc de Belleville

#### \* Dimanche

**Découverte des jardins du nord parisien. Départ à 10 h devant le jardin Villemain, 8 rue des Recollets (10<sup>e</sup>)** : Partez de ce square

récent sur les bords du canal Saint-Martin, grimpez jusqu'au Jardin Sauvage, allez au parc Clichy-Batignolles dont la végétation reprend les quatre saisons, puis au jardin du Ranelagh

*Pique-nique dans le parc André-Citroën (15<sup>e</sup>)*

**Découverte des jardins du sud parisien.**

**Départ à 14 h à l'entrée du parc, 2 rue Cauchy**  
Vous continuerez votre randonnée jusqu'au parc Georges-Brassens et les vestiges des anciens abattoirs, le jardin japonais de l'Unesco, le jardin partagé de l'Aqueduc qui s'agrippe sur les talus ferroviaires, le jardin médiéval de Cluny (V<sup>e</sup>) et le jardin des Arènes-de-Lutèce

**Information, réservation pour les balades guidées à vélo uniquement**  
09 51 75 30 89  
courriel.balade@escapade-nature.org



### PARCOURS GUIDÉ AVEC LE COMITÉ DE PARIS DE LA FÉDÉRATION FRANÇAISE DE LA RANDONNÉE PÉDESTRE DE PARIS

#### \* Dimanche

**UNE CHENILLE RANDONNEUSE de 11 km**

Une autre façon d'approcher les espaces verts de l'est de Paris

Le public pourra se joindre à la randonnée au fur et à mesure des rendez-vous donnés tout au long du parcours

- o **Départ du parc de Bercy (12<sup>e</sup>), place Léonard-Bernstein à 11 h**  
Jardin de la gare de Reuilly, jardin de Reuilly, square Saint-Éloi
- o **Départ du jardin de la Folie-Titon (11<sup>e</sup>) à 12 h 15, square des jardiniers**

o **Départ du jardin Casque-d'Or (20<sup>e</sup>) à 13 h**, cimetière du Père-Lachaise, square Sorbier, square Alexandre-Luquet.

o **Départ du belvédère à 14 h 30 du parc de Belleville (20<sup>e</sup>), rue Piat**  
Traversée du parc de Belleville

o **Départ du square Maurice-Gardette (11<sup>e</sup>) à 15 h 15**



Squares Nordling et Majorelle. Avant de revenir dans le parc de Bercy, un petit détour sur la promenade plantée  
**Arrivée au parc de Bercy à 17 h**  
[www.rando-paris.org](http://www.rando-paris.org)

I<sup>er</sup>1 JARDIN DES HALLES 

1 rue Pierre-Lescot

**Métro:** Les Halles, Rambuteau**RER A, B, D:** Châtelet-les-Halles

Accueil au carrefour des allées André-Breton et Saint-John-Perse

- conseil en jardinage: entretien des plantes grimpances, des arbustes et des plantes aromatiques
- atelier de jardinage: créer un mini-jardin minéral et végétal 
- peinture à l'eau 

**\* dimanche**



- visites libres du jardin des Enfants de 14 h à 19 h

II<sup>e</sup>2 SQUARE LOUVOIS 

Rue Richelieu

**Métro:** Quatre-Septembre, Bourse

Accueil entrée Richelieu

- atelier de jardinage: créer un mini-jardin minéral et végétal 
- peinture à l'eau 

III<sup>e</sup>

## PROMENADE DANS LES JARDINS DES HÔTELS DU MARAIS ET JARDIN SAINT-GILLES-GRAND-VENEUR

Accueil au métro "Saint-Paul-le-Maraîs"

Visites guidées à caractère horticole et/ou historique des jardins de l'hôtel Lamoignon, du musée Carnavalet, de l'hôtel de Marle, du square Georges-Caïn et Léopold-Achille et de la roseraie du jardin Saint-Gilles-Grand-Veneur


**Départs: samedi** à 14 h 30, 16 h et 17 h 30 ; **dimanche** à 11 h 30, 14 h 30 et 16 h (durée 1 h 30 environ)

## 3 JARDIN DE L'HÔTEL-DONON

(Musée Cognacq-Jay)

Ouverture de 10 h à 18 h

8 rue Elzévir

- Métro:** Saint-Paul, Chemin-Vert, Rambuteau
- Ravissant petit jardin à la française, ombragé par les murs de l'hôtel Donon qui abrite un bel ensemble d'œuvres d'art du XVIII<sup>e</sup> siècle
- visite-conférence: « Le sentiment de la nature au XVIII<sup>e</sup> siècle », **samedi** à 14 h 15 (durée 1 h 30)
  - visite-découverte: « Énigme au musée: à la recherche de la fleur mystérieuse... », **dimanche** à 15 h et 16 h 30 (durée 1 h 30)
- Les enfants et leurs parents découvrent le musée tout en s'amusant 




Rendez-vous au musée. Réservation obligatoire par téléphone au 01 40 27 07 21, le matin, du lundi au vendredi

## 4 SQUARE DU TEMPLE

64 rue de Bretagne

**Métro:** Temple, Arts-et-Métiers

Accueil entrée rue de Bretagne

- présentation du métier d'agent d'accueil et de surveillance sous forme de jeux 
- atelier de rempotage 
- atelier de dessin 

Cet espace vert est labellisé pour sa gestion écologique

## 5 JARDIN DE L'HÔTEL-DE-MARLE/INSTITUT SUÉDOIS

11 rue Payenne

**Métro:** Saint-Paul, Chemin-Vert

◦ ouverture de 12 h à 18 h

6 POTAGER DES OISEAUX 

Rue des Oiseaux

**Métro:** Arts-et-Métiers, Saint-Sébastien-Froissard**\* samedi**

- « oiseaux petits et grands »: exposition de sculptures
  - atelier d'aquarelle -fleurs, fruits, feuilles- (limité à cinq personnes), étude documentaire dans le jardin
  - tournoi de pétanque dans la rue des oiseaux (boules en tissus)
- \* dimanche**
- accueil et exposition de sculptures « oiseaux petits et grands »

7 1001 FEUILLES 

(dans le jardin Anne-Frank)

14 impasse Berthaud

**Métro:** Rambuteau

◦ visites du jardin de 14 h à 19 h

IV<sup>e</sup>



## 8 POTAGER DE LA CITÉ INTERNATIONALE DES ARTS

OUVERTURE EXCEPTIONNELLE

(Hôtel d'Aumont)

18 rue de l'Hôtel-de-Ville


**Métro:** Pont-Marie

- découverte de légumes anciens, plantes aromatiques et nouvelles variétés, visite guidée et conseils avec les jardiniers
- dégustation des légumes
- jeu de piste dans le potager 
- réalisation d'abris à insectes 

## 9 SQUARE LOUIS-XIII

Place des Vosges



**Métro:** Bastille, Saint-Paul, Chemin-Vert

- jeux à la découverte du métier d'agent d'accueil et de surveillance 

10 CLOS DES BLANCS-MANTEAUX 

21 rue des Blancs-Manteaux

**Métro:** Hôtel de Ville, Rambuteau

- exposition « les éco-gestes à la maison »
  - visite libre du jardin 
  - « Voyage au centre du compost »: identification de la faune du compost et du sol et découverte de son rôle dans la décomposition des déchets verts
- Ateliers de découverte à 11 h, 14 h 30 et 16 h 



Jardin partagé



Pratique écologique



Enfant



Spectacle



Vigne



Ruche



Biodiversité



Espaces verts labellisés



Visite pour non-voyants



Accès handicapé



Visite en langue des signes française



Métiers



Ve

## 4 **SQUARE DES ARÈNES-DE-LUTÈCE**

Rues des Arènes, de Navarre, Monge

**Métro:** Place-Monges, Jussieu

Accueil sur le Mail derrière le kiosque de garde

- conseils horticoles
- visites guidées des arbres remarquables du jardin à 13 h et à 16 h
- présentation du métier d'agent d'accueil et de surveillance
- stand de rempotage
- jeux « les boîtes à senteurs »
- jeux « retrouvez le nom des 10 parfums célèbres présentés dans la décoration florale »

Cet espace vert est labellisé pour sa gestion écologique

## 5 **JARDIN DU MUSÉE DE CLUNY**

Angle des bd Saint-Germain et Saint-Michel

**Métro:** Cluny-la-Sorbonne, Saint-Michel, Odéon

**RER B, C:** Saint-Michel-Notre-Dame

Fermeture de la terrasse à 17 h 45

Accueil au centre du square, entrée côté boulevard Saint-Germain

- conseils horticoles
- visites guidées (durée 30 à 45 min), rendez-vous à l'accueil
- questionnaire sur les plantes du jardin, en rapport avec le Moyen-Âge
- jeu-parcours : « cherchez l'intruse »
- lecture de textes du Moyen-Âge et du XX<sup>e</sup> siècle sur le thème du jardin par les étudiants de la Sorbonne (durée 1 h)
- questionnaire-découverte sur le jardin et ses plantes, les techniques de jardinage et le potager

Cet espace vert est labellisé pour sa gestion écologique

## 13 **JARDIN DES PLANTES**

Rue Cuvier, place Valhubert

**Métro:** Gare-d'Austerlitz, Jussieu ou Place-Monges

Accueil au centre du jardin dans le « carré Thouin »

- parcours libre « préserver la flore de la planète »
- présentation de la famille des géraniacées et en particulier le pélargonium
- conseils pour un jardinage durable et respectueux de la biodiversité
- visites à thème, dont un « voyage dans la biodiversité »
- vendanges dans le jardin écologique **samedi** à 16 h 30
- visites de la graineterie et du laboratoire de culture in vitro
- à la découverte de l'École de botanique, parcours commenté dans la classification botanique.

Programme détaillé sur place et à partir du 1<sup>er</sup> septembre sur [www.mnhn.fr](http://www.mnhn.fr)

## 14 **JARDIN DU COUVENT DES SŒURS DE L'ADORATION**

**OUVERTURE EXCEPTIONNELLE**

39 rue Gay-Lussac

**RER B:** Luxembourg

Paisible et joli jardin un peu sauvage.

La promenade chemine d'oratoires en statues par des allées bordées de buis

\* **dimanche**

- de 14 h à 18 h visite libre du jardin et de la chapelle

VIe

## 15 **JARDIN DES GRANDS-EXPLORATEURS**

Avenue de l'Observatoire, rue Michelet

**RER B:** Port-Royal

Accueil fontaine Carpeaux « Les quatre parties du monde »

- jeu sur l'historique de la fontaine et du jardin
- atelier de rempotage

## 16 **JARDIN DE LA COMMUNAUTÉ DES LAZARISTES**

**OUVERTURE EXCEPTIONNELLE**

88 rue du Cherche-Midi

**Métro:** Vaneau

Jardin simple, ombragé de grands platanes et fleuri de rosiers

\* **dimanche**

- de 14 h à 18 h, visite libre

## 17 **JARDIN DU LUXEMBOURG**

Boulevard Saint-Michel, rue de Vaugirard

**Métro:** Notre-Dame-des-Champs

**RER B:** Luxembourg

Accueil au pavillon Davioud 55 bis, rue d'Assas

- démonstration d'art floral à 14 h 30 et 16 h 30
- exposition « Arbre, regards croisés » dans l'orangerie, de 10 h à 18 h 30
- visites guidées du jardin à 10 h 30 (uniquement le **dimanche**), 14 h et 16 h
- portes ouvertes au rucher école de 10 h à 18 h

## 18 **JARDIN DE L'INSTITUT CATHOLIQUE DE PARIS**

**OUVERTURE EXCEPTIONNELLE**

19 rue d'Assas

**Métro:** Notre-Dame-des-Champs

À la fin du XVIII<sup>e</sup> siècle, ce jardin était dévolu à la culture de la mélisse dont les moines tiraient une boisson de leur invention « l'eau de mélisse des carmes ». Le dessin du jardin actuel est proche de celui d'origine

- \* **dimanche**
- accueil de 10 h 30 à 18 h
- visites guidées de la crypte à partir de 14 h

## 19 **JARDIN DES PÈRES MARISTES**

**OUVERTURE EXCEPTIONNELLE**

104 rue de Vaugirard

**Métro:** Saint Placide

Ce petit jardin est agrémenté d'une pièce d'eau

\* **dimanche**

- visite libre de 14 h à 18 h

## 20 **MUSÉE ZADKINE**

100 bis rue d'Assas

**Métro:** Vavin, Notre-Dame-des-Champs

Fermeture à 18 h

- « Au pied de mon Arbre, de conte en légende et poésie ». Sur les pas de Zadkine venez rencontrer ces géants qui ornent nos forêts et nos jardins, goûtez à leurs fruits ! Visite contée **samedi** à 10 h puis de 14 h à 16 h 30, visite contée suivie d'un atelier d'écriture pour inventer histoires et devinettes avec les mots du jardinier sous l'ombre bienveillante des

géants (sur réservation uniquement)

01 55 42 77 21

- « L'atelier du jardin » : évocation libre et informelle des jardins dont l'artiste s'est inspiré, du tchiornia russe de son enfance, au bouleau de Penone, rue d'Assas, en passant par Bruniquel, Caylus et les Arques ; **dimanche** à 11 h et 15 h 30 (durée 1 h 30, sur réservation)

## VII<sup>e</sup>

### 21 JARDIN

#### CATHERINE-LABOURÉ

33 rue de Babylone

**Métro** : Saint-François-Xavier, Vaneau, Sèvres Babylone

Accueil à l'entrée du jardin

- présentation des pratiques de gestion environnementale
- visites guidées du jardin potager
- présentation du métier d'agent d'accueil et de surveillance
- atelier de rempotage
- jeux

### 22 PARC DU CHAMP-DE-MARS

Quai Branly, avenue de La Motte-Picquet

**Métro** : École-militaire, Bir-Hakeim

**RER C** : Champ-de-Mars-Tour-Eiffel

Accueil sur l'avenue Charles-Risler

(sur l'axe central du jardin, entre l'avenue Joseph-Bouvard et l'avenue de La Motte-Picquet)

- visite exceptionnelle de la grotte du parc
- présentation des fruits et graines du parc

- quiz sur le thème du parc
- distribution de compost réalisé à partir des déchets verts
- présentation des métiers d'agent d'accueil et de surveillance et d'adjoint technique d'entretien (cantonniers)
- bouturage/rempotage et conseils en jardinage

### 23 JARDIN DE L'INSTITUT DES MISSIONS ÉTRANGÈRES

**OUVERTURE EXCEPTIONNELLE**

30 rue de Babylone

**Métro** : Sèvres-Babylone

Beau jardin à la française créé au XVII<sup>e</sup> siècle, vastes pelouses, allées bordées de marronniers, de pêchers et de cerisiers, beaux massifs de décorations florales, rosiers sauvages

- accueil de 13 h à 17 h

### 24 SOCIÉTÉ NATIONALE D'HORTICULTURE DE FRANCE

84 rue de Grenelle

**Métro** : rue du Bac

- \* **samedi** portes ouvertes de 10 h à 19 h
- conseils de jardinier pour avoir la main verte. Ateliers à 11 h, 15 h, 16 h et 17 h
- initiation pour les jeunes pousses qui apprendront quelques rudiments de jardinage
- découverte des activités de la SNHF
- présentation d'une sélection de plantes d'automne, conseils de culture et de soins
- première récolte et dégustation de miel à 11 h
- exposition « Fleurs et insectes, unis pour la vie »

- partage d'expériences et de pratiques de l'horticulture
- dégustation des sirops, sorbets et kirs au pélagonium, des préparations à base de graines germées et des légumes de saison

## VIII<sup>e</sup>

### 25 PARC MONCEAU

Boulevard de Courcelles

**Métro** : Monceau

Accueil carrefour allée Comtesse-de-Ségur/allée Ferdousi

- présentation des métiers de jardinier, d'agent de surveillance et de bûcheron
- présentation du matériel utilisé par les bûcherons (broyeur, fendeur, matériel horticole)
- déplacement dans les arbres par les bûcherons-éleveurs
- visites guidées :
  - « les arbres remarquables du jardin »
  - « du jardinage traditionnel au jardinage durable »
- atelier de rempotage
- atelier dessin

## IX<sup>e</sup>

### 26 SQUARE D'ANVERS

Place d'Anvers

**Métro** : Anvers

Accueil près de l'entrée avenue Trudaine à côté du kiosque à musique

- atelier de rempotage

## X<sup>e</sup>

### 27 JARDIN VILLEMEN

Avenue de Verdun, rue des Récollets, quai de Valmy

**Métro** : Gare-de-l'Est

Accueil sous le porche, rue des Récollets

- présentation des métiers de jardinier, d'agent de surveillance
- quiz sur le jardin
- chasse au trésor

Cet espace vert est labellisé pour sa gestion écologique

## XI<sup>e</sup>

### PROMENADE DANS LES JARDINS DU XI<sup>e</sup> Square de la Roquette Jardin de la Folie-Titon Square Maurice-Gardette

Visite commentée de ces jardins par un agent d'accueil et de surveillance et un jardinier (durée approximative de 2 h)

Départs du square de la Roquette : **samedi** à 15 h ; **dimanche** à 11 h 15 et 15 h

### 28 SQUARE DE LA ROQUETTE

143 rue de la Roquette

**Métro** : Voltaire-Léon-Blum

Accueil près du kiosque à musique

- quiz sur le métier d'agent d'accueil et de surveillance
- atelier de fabrication de nichoirs en carton
- le compost : comment, pourquoi ?
- jeu de piste à travers le square
- présentation des décorations florales « bois et végétal »
- pêche à la ligne

## 29 JARDIN DE LA FOLIE-TITON

30 rue Chanzy, 17-19 rue Titon

**Métro:** rue des Boulets, Faidherbe-Chaligny

- puzzle géant de Paris
- chasse aux insectes
- atelier coloriage

### Jardin partagé Folie Titon

\* **samedi** de 12 h à 19 h

- atelier de maquillage et coiffure de 15 h à 17 h
- atelier peinture à l'eau de 16 h à 18 h
- \* **dimanche** de 12 h à 17 h
- informations sur les activités de l'association et sur le compost, de 14 h à 17 h

Cet espace vert est labellisé pour sa gestion écologique

## XII<sup>e</sup>

## 33 JARDIN CITÉ-DEBERGUE

Rues du Rendez-Vous, Marsoulan, avenue du Docteur-Arnold-Netter

**Métro:** Picpus, Nation

- découverte des plantes aromatiques
- atelier de confection de bouquets garnis
- questionnaire sur le métier d'agent d'accueil et de surveillance
- quiz sur les insectes
- initiation au rempotage
- la boîte à surprises « devinez qui je suis »
- coloriage

## 34 JARDIN DE REUILLY/VIADUC DES ARTS

Avenue Daumesnil, rue de Charenton, rue Montgallet, rue de Reuilly

**Métro:** Montgallet, Dugommier

Accueil près du kiosque de vente, rue Jacques-Hillairet  
Depuis Montgallet: entrée angle rues Jacques-Hillairet et Albinoni  
Depuis Dugommier: entrée face à la mairie du 12<sup>e</sup>

- jeu « retrouve mon habitat »
- atelier de reconnaissance de branches d'arbres
- parcours-découverte: « senteurs et parfums »
- atelier de rempotage
- atelier de confection de mangeoires pour oiseaux
- jeu sur le métier d'agent d'accueil de la surveillance
- atelier de coloriage
- soyez les premiers à déguster l'eau de Paris avec des bulles! Rendez-vous dans le jardin pour découvrir une nouvelle façon de vous désaltérer grâce à La Pétillante, première fontaine publique gratuite en France distribuant de l'eau plate, de l'eau fraîche

## 30 SQUARE MAURICE-GARDETTE

2 rue du Général-Blaise, rue du Général-Guilhem

**Métro:** Saint-Ambroise

Accueil près du kiosque à musique

- présentation de la faune et de la flore du square, sensibilisation à la biodiversité dans nos jardins
- quiz sur la biodiversité
- présentation de la charte d'accueil des espaces verts
- jeu de l'oie
- atelier de rempotage

Cet espace vert est labellisé pour sa gestion écologique

## 31 LE JARDIN NOMADE

48 rue Trousseau à l'angle de la rue Delescluze

**Métro:** Ledru-Rollin, Faidherbe-Chaligny

- \* **samedi** de 14 h à 19 h
- atelier de dessin sur le thème des jardins partagés
- jeu de découverte des plantes
- \* **dimanche** de 11 h à 19 h
- atelier compost
- goûter et tisanes du jardin

JARDIN PARTAGÉ

et de l'eau... pétillante! Eau de Paris vous accueille avec des animations et vous présente les bienfaits d'une eau économique, écologique, équilibrée et maintenant pétillante... pour le plaisir de tous.

Renseignements au 0974 506 507, appel non surtaxé ou sur [www.eaudeparis.fr](http://www.eaudeparis.fr)

## 35 TUNNEL DE REUILLY/CHARLES-PÉGUY

Accès par la rue Brahms (sous la rue de Reuilly)

**Métro:** Daumesnil, Bel-Air

Accueil au tunnel de Reuilly

Cet espace vert est labellisé pour sa gestion écologique

## VISITES GUIDÉES DU TUNNEL DE REUILLY AU SQUARE CHARLES-PÉGUY

**Samedi** à 15 h et 17 h et **dimanche** à 11 h et 16 h

- conseils horticoles
- démonstration d'un arrosage automatique dans une jardinière
- jeu de découverte « odeurs et graines »
- rempotage de plantes
- atelier coloriage des insectes sur une fleur

## 36 JARDIN PARTAGÉ BEL-AIR

(dans le square Charles-Péguy)

21 rue de Rottembourg

**Métro:** Porte Dorée

Accueil de 14 h à 19 h

- visites guidées du jardin

## 37 LE JARDIN DU NID

20 - 26 rue Georges-et-Mai-Politzer

**Métro:** Daumesnil, Montgallet

\* **samedi**

- visite commentée
- rétrospective photographique de l'évolution du jardin





## PARC DE BERCY

Quai, boulevard et rue de Bercy

**Métro:** Bercy, Cour Saint-Émilion

Accueil près de la vigne



- renseignements horticoles
- visites du parc et de la vigne par les jardiniers (horaires sur places), présence d'un œnologue le **samedi**
- démonstrations de déplacements dans les arbres par les bûcherons-élagueurs
- Rendez-vous près de l'orangerie
- présentation du matériel utilisé par les bûcherons (broyeur, fendeur, matériel horticole...)
- les fables de La Fontaine, version bucolique. À travers une promenade animée, redécouvrez l'univers enchanté du poète, miroir ingénieux usant de différentes métamorphoses pour peindre l'Homme plus à son aise et sous toutes ses coutures. Laissez-vous guider de tableaux en tableaux par les créatures incarnées, prenant vie au détour d'une allée. *Rendez-vous à l'accueil à 15 h, 15 h 30, 16 h, 16 h 30, 17 h*
- « une chenille randonneuse », départ à 11 h de la place Léonard-Bernstein

### LE VILLAGE

#### Dans l'orangerie et le chai

- découverte du métier d'agent d'accueil et de surveillance sous forme de jeu.
- présentation des principes de gestion écologique appliquée dans les jardins parisiens. Comment les pratiquer dans un jardin de particulier
- présentation des formations en horticulture, des métiers, des cours publics proposés par l'École Du Breuil. Des élèves présentent leurs créations

et dessinent des scènes de jardins en appliquant les pratiques du développement durable et de la biodiversité

- présentation de la diversité de la production du Centre horticole de Rungis, des techniques respectueuses de l'environnement : bouturage, greffage, conseil en jardinage, techniques d'enherbement des entre-rangs d'arbres et d'arbustes, utilisation de différents paillages, de substrats utilisant moins de tourbe, lutte intégrée utilisée dans les serres. Présentation d'un piège à phéromones qui permet de contrôler la population de certains insectes
- démonstrations d'art floral. Création d'un mur végétalisé et présentation d'essais de végétalisation horizontale et verticale
- atelier de reconnaissance des insectes ravageurs et des maladies des plantes : diagnostic au conseil de traitement, présentation de la lutte biologique, observation d'insectes utilisés pour détruire les parasites des plantes...  
Apportez vos plantes malades !  
Présentation des outils de diagnostic de l'état de l'arbre et explications de l'action des champignons qui attaquent le bois. Conseils et explications sur les réactions physiologiques des arbres face aux agressions diverses. Présentation et consultation des ouvrages concernant l'état sanitaire des végétaux, les moyens de lutte sans pesticides, la reconnaissance des végétaux, l'arbre en ville
- parcours de reconnaissance des arbres à l'aide d'une « clé de détermination » illustrée. Animation et présentation des arbres d'alignement de Paris

- Présentation des arbres remarquables de la capitale. Présentation des rondins de bois de différentes essences pour une découverte visuelle et tactile
- présentation du plan biodiversité de Paris
- conseils pratiques et exemples concrets pour attirer chez soi plantes sauvages et petites bêtes des jardins
- visite à la découverte de la biodiversité du parc, de ses alentours. Départ du stand « plan biodiversité » à 16 h (durée 1 h 30)
- inventaire participatif. Départ du stand « plan biodiversité » **samedi** à 14 h, **dimanche** à 11 h et 14 h (durée 1 h 15)
- supports et outils pédagogiques sur la biodiversité en milieu urbain, les moyens pour la développer
- présentation des différentes étapes de la conception d'un jardin
- « La petite clinique des plantes » : atelier pédagogique pour sensibiliser les enfants aux bonnes pratiques du jardinage
- présentation du patrimoine des parcs, jardins et paysages de la communauté d'agglomération « Grand Paris Seine Ouest » (Boulogne-Billancourt, Chaville, Issy-les-Moulineaux, Meudon, Sèvres, Vanves et Ville-d'Avray). Atelier de repotage de fleurs pour les enfants (confection avec du papier journal de pots à rapporter chez soi)
- présentation des actions mises en œuvre par « Plaine-Commune » en faveur de la biodiversité grâce à l'entretien des parcs et jardins, l'installation de ruches et de cellules de pollinisation. Valorisation du patrimoine maraîcher
- le département des Hauts-de-Seine recèle une richesse naturelle et paysagère souvent insoupçonnée. Présentation de

- ses parcs et jardins et des modes de gestion écologiques. Démonstration et initiation à l'art floral le **dimanche**
- présentation de la biodiversité de l'Île de Charentonneau et de la gestion écologique des espaces verts et des parcs et jardins de la ville de Maisons-Alfort
- présentation de la rose de Puteaux et visionnage de films : découverte des richesses de Puteaux et de son île. Dégustation de miel et description d'un rucher

#### Dans la Maison du jardinage

- bibliothèque spécialisée sur le jardinage
- exposition sur les techniques de jardinage respectueuses de l'environnement, la gestion de l'eau au jardin et la biodiversité

#### Dans la serre

- conseils horticoles



#### Au potager

- stand « main verte » : conseils, informations sur les jardins partagés
- découverte de la biodiversité du potager : ateliers, visites guidées

#### Au pavillon du Lac

##### Conférences

##### \* samedi

- « Le compostage urbain à Rennes Métropole. Collecte, tri et recyclage », une expérience de compostage urbain au pied des immeubles à 14 h 30
- la biodiversité à Paris : la ville a lancé début 2010 son « plan de préservation et de renforcement de la biodiversité » à 17 h



Jardin partagé



Pratique écologique



Enfant



Spectacle



Vigne



Ruche



Biodiversité



Visite pour non-voyants



Accès handicapé



Visite en langue des signes française



Métiers

XIII<sup>e</sup>PARCOURS GUIDÉS  
DE JARDIN EN JARDIN :Moulin-de-la-Pointe - parc Kellermann  
- jardin Monument-aux-Mères.

Départ à 15 h

Rendez-vous à l'accueil du jardin  
du Moulin-de-la-Pointe38 **SQUARE MOULIN-  
DE-LA-POINTE**Rue du Moulin de la Pointe, bd Kellermann,  
av. d'Italie

Métro: Maison-Blanche

Rendez-vous dans le square, entrée avenue d'Italie.

- parcours guidés de jardin en jardin : Moulin de la Pointe/parc Kellermann/ jardin Monument-aux-Mères. Départ à 15 h
- atelier de jardinage : repotage de plantes bisannuelles, conseils et démonstrations horticoles
- création de deux murs végétalisés mobiles
- conseils et démonstration de différents principes de fonctionnement d'un arrosage intégré (réseaux, programmation, arroseurs)

39 **SQUARE  
RENÉ-LE-GALL**

Rues Corvisart, Croulebarbe, des Cordelières

Métro: Corvisart, Gobelins

Rendez-vous dans le square à proximité  
de la roseraie, rue Croulebarbe

- atelier de jardinage : bouturage et repotage. Conseils et démonstrations horticoles
- présentation du métier de jardinier
- présentation du projet d'extension du jardin
- questionnaire sur le jardin

Cet espace vert  
est labellisé pour  
sa gestion  
écologique40 **PARC DE CHOISY**Avenue de Choisy, Georges-Eastman  
et Charles-Moureu

Métro: Tolbiac

Rendez-vous dans le parc, entrée avenue de Choisy

- atelier de confection de bouquets secs (lavande)
- visites guidées du parc : la biodiversité dans les espaces verts. Départ à 15 h
- présentation du métier d'agent d'accueil et de surveillance
- explications du règlement des espaces verts
- jeu-questionnaire sur les fruits et légumes
- jeu-découverte du parc
- quiz sur les fonctions des agents d'accueil et de surveillance

41 **JARDINS DES MOTS-  
ET-MERVEILLES - SQUARE**

PAUL-NIZAN

9 rue de l'Industrie

Métro: Maison-Blanche.

\* samedi de 14 h 30 à 18 h 30

- visite du jardin, conseils de jardinage
- dégustation de différents thés

42 **POTERNE DES PEUPLIERS**

1 rue de la Gouthière

Métro: Maison-Blanche

\* samedi à partir de 12 h 30

- bourse d'échanges : graines, plantes vivaces, petit matériel...
- pique-nique
- spectacle
- ateliers : jardinage et biodiversité d'un jardin parisien

XIV<sup>e</sup>43 **PARC MONTSOURIS**

2 rue Gazan, boulevard Jourdan

RER B : Cité-universitaire

Tramway T3 : Montsouris, Cité-universitaire

Accueil angle avenue Reille/rue Gazan

- tournoi de football
- tennis de table : démonstrations, initiation, mini-tournoi avec la participation du Comité départemental de tennis de table de Paris
- Rendez-vous au City-Stade, situé près de l'entrée du RER boulevard Jourdan
- présentation des métiers de jardinier, de bûcheron et d'agent d'accueil et de surveillance
- présentation du matériel d'entretien des jardins, de bûcheronnage et d'élagage
- démonstrations de déplacements dans les arbres par les bûcherons-élagueurs
- présentation d'un élément central de la vie du parc : l'eau
- visites guidées du parc avec les jardiniers et/ou les bûcherons : à 11 h 30 (uniquement le dimanche) et 14 h 30
- atelier de repotage
- jeu de palets
- jeux interactifs et éducatifs
- \* dimanche
- promenades en calèche dans le parc

Cet espace vert  
est labellisé pour  
sa gestion  
écologique44 **SQUARE DU  
SERMENT-  
DE-KOUFRA**Avenue Ernest-Reyer et avenue  
de la Porte-de-Montrouge,  
rue de la Légion-étrangère

Métro: Porte-d'Orléans

Tramway T3 : Porte-d'Orléans

Accueil angle avenue Ernest-Reyer/  
rue de la Légion-étrangère

- découverte de la flore spontanée de nos jardins
- visites du jardin (présentation de la richesse végétale)
- atelier de repotage, présentation de la conception d'un jardin alpin pour balcons et terrasses
- présentation du métier d'agent d'accueil et de surveillance
- démonstrations de déplacements dans les arbres par les bûcherons-élagueurs
- tennis de table : mini-tournoi
- roller : démonstrations, initiation avec la participation du Comité départemental de roller-skating de Paris
- jeux interactifs et éducatifs
- contes sur le thème de la biodiversité

Cet espace vert  
est labellisé pour  
sa gestion  
écologique45 **JARDINS DE L'HÔPITAL  
SAINTE-ANNE**

1 rue Cabanis

Métro: Saint-Jacques, Glacière

Les jardins s'étendent sur 13 hectares, dont 7 sont classés « espaces verts protégés ». Les riverains, les adeptes du vélo ou des rollers, peuvent y découvrir de nombreuses essences d'arbustes, de plantes, ainsi que quelques arbres remarquables



## 46 JARDIN PARTAGÉ DU JARDIN AUGUSTE-RENOIR

1 Rue des Mariniers

**Métro:** Porte-de-Vanves

Accueil de 15 h à 19 h

- visite guidée du jardin **samedi**
- animation musicale **dimanche**

## 47 JARDIN PARTAGÉ DU SQUARE DU CHANOINE-VIOLETT

40 rue Hippolyte-Maindron

**Métro:** Pernet

Accueil de 15 h à 19 h

- visite guidée du jardin, cours de bouturage, fabrication de pâtes de fruits, rafraîchissements et présence d'Artisans du Monde **samedi**
- animation musicale **dimanche**

## 48 LE JARDIN VERT-TIGE

Rue de Coulmiers face aux numéros 19 à 35

**Métro:** Porte-d'Orléans

- accueil et visites du jardin de 14 h à 18 h

## 49 LE JARDIN DE L'AQUEDUC

Rue de l'Empereur-Valentinien

**Métro:** Alésia, Glacière

- accueil et visites du jardin de 14 h à 18 h

## 50 JARDIN DE FALBALA

(dans le jardin du Moulin-de-la-Vierge)

20 rue de Gergovie

**Métro:** Plaisance, Pernet

- accueil et visites du jardin, **dimanche** de 14 h à 18 h

## 51 LA PETITE CEINTURE

**Métro:** Porte-d'Orléans, Alésia

Accueil pont de l'avenue Jean-Moulin au dessus de la petite ceinture

- visites de la petite ceinture du 14<sup>e</sup> par l'association Espaces **dimanche**. Départs à 14 h, 15 h 30 et 17 h *Rendez-vous à l'accueil*

## XV<sup>e</sup>

## 52 PARC GEORGES-BRASSENS

Place Jacques-Marette, rue des Morillons

**Tram T3:** Georges-Brassens

**Métro:** Convention, Porte-de-Vanves

*Rendez-vous place Jacques-Marette*

- présentation de plantes de bruyère et de plantes d'ombre
- animations autour du potager
- présentation de la vigne
- jeux de piste sur les caractéristiques, l'histoire, l'architecture et la biodiversité du parc
- présentation de méthode de secourisme dans les arbres par les bûcherons-éleveurs
- tournoi de ping-pong
- jeux interactifs sur la découverte du parc et sa biodiversité
- jeux, présentation du métier d'agent d'accueil et de la surveillance, et de leurs créations

- concours de dessins (4 à 10 ans)
- jeux de quilles (4 à 10 ans)

## 53 PARC ANDRÉ-CITROËN

Rues de la Montagne-de-la-Fage, de la Montagne-de-l'Espérou, Leblanc, quai André-Citroën

**Tram T3:** Balard

**Métro:** Lourmel, Balard

**RER C:** Boulevard-Victor

*Rendez-vous devant la serre de l'Orangerie*

- visites guidées : présentation du parc et de sa biodiversité. Explication sur le travail des jardiniers. Départs à 14 h 30 et à 16 h 30
- sensibilisation à la collecte sélective dans le parc
- jeux interactifs et présentation du métier d'agent d'accueil et de surveillance
- tournois, jeux de « loi », jeux « vis ma vie », chasse au trésor, mots croisés
- ateliers de rempotage
- pêche miraculeuse (3 à 5 ans)
- concours de dessins (4 à 10 ans)
- « Balade Kadansé » : Flâner, gambader, sautiller, se déhancher... de la marche à la danse il n'y a qu'un pas ! Promenade guidée par une danseuse accompagnée de musiciens à travers le parc, l'art d'allier nature et culture ! *Rendez-vous à 16 h et 17 h 15*
- « Mémoire d'un arbre » : suivez Feuillu, l'arbre qui marche, et Jeanne Joliconte dans une aventure dynamique où les spectateurs vont à la rencontre des 4 éléments pour sauver la Nature. *Rendez-vous à 15 h 30 et 17 h 30*

## 54 SQUARE SAINT-LAMBERT

Rue Théophraste-Renaudot

**Métro:** Félix-Faure, Commerce,

Vaugirard

*Accueil près de l'auditorium*

- quiz sur la vie des jardins
- jeux interactifs et présentation du métier d'agent d'accueil et de surveillance
- quiz sur le règlement des espaces verts
- présentation du métier d'agent d'accueil et de la surveillance et présentation de leurs créations
- présentation du jardin éco certifié
- quiz sur la flore et la faune parisienne
- jeux de « loi », tournoi de ping-pong, chasse au trésor
- concours de dessins (4 à 10 ans)
- atelier de rempotage

## 55 JARDIN ATLANTIQUE

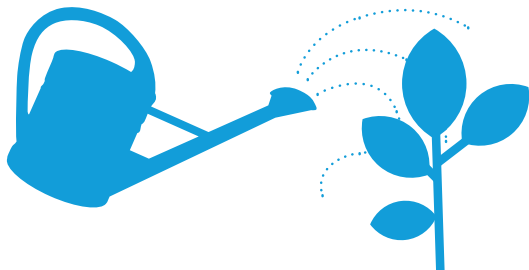
1 place des Cinq-martyrs-du-lycée-  
Buffon, place Raoul-Dautry,

rue de commandant-Mouchotte,  
boulevard de Vaugirard

**Métro:** Montparnasse, Gaité, Pasteur

*Accueil place des Cinq-martyrs-du-lycée-  
Buffon*

- jeu de piste à la découverte du jardin et présentation du métier de jardinier
- jeu sur le règlement des espaces verts
- jeu et présentation du métier d'agent d'accueil et de la surveillance
- jeux sur les différents métiers
- atelier de rempotage
- pêche miraculeuse (3 à 5 ans)
- atelier de maquillage (3 à 8 ans)



## 56 JARDIN DE L'ÉGLISE SAINT-SÉRAPHIN-DE-SAROV

OUVERTURE EXCEPTIONNELLE

91 rue Lecourbe

**Métro:** Sèvres Lecourbe, Volontaires  
Petit jardin charmant et inattendu

- visite libre **samedi** de 14 h à 18 h et **dimanche** de 13 h à 18 h 30

## 57 JARDIN PARTAGÉ DES PÉRICHAUX

Entrée face au 15 rue des Périchaux (le jardin est à l'intérieur des immeubles entre la poste et la maison des sœurs Saint-Vincent-de-Paul)

**Tram T3:** Georges-Brassens

- trocs de graines, boutures et plantes **dimanche** de 11 h à 19 h
- démonstration de plantations, de récoltes avec des enfants (avec l'association « Élément Terre Mon Cher Jardin ») **samedi** de 14 h à 19 h

## 58 JARDIN PARTAGÉ FLEURS-DE-BITUME

(dans le square Dalpayrat)

Rues Maurice-Maignen, du Cotentin, André-Gide

**Métro:** Pasteur

- portes ouvertes et présentation du jardin **dimanche** de 10 h à 12 h et de 15 h à 17 h

## 59 LA PETITE CEINTURE

**Métro:** Porte-de-Versailles

Accueil au 399 rue de Vaugirard

- visites de la petite ceinture du 15<sup>e</sup> par l'association Espaces. Départs à 14 h, 15 h 30 et 17 h
- Rendez-vous à l'accueil

## XVI<sup>e</sup>

### 60 JARDIN AVENUE FOCH

52 avenue Foch

**Métro:** Charles-de-Gaulle-Étoile, Porte-Dauphine

Accueil carrefour avenue Foch/avenue de Malakoff

- présentation du matériel de jardinage
- présentation des pratiques environnementales
- visites commentées de l'avenue Foch à 11 h (uniquement le **dimanche**), 14 h 30 et 16 h 30
- atelier de bouturage et rempotage

### 61 PARC DE PASSY

Rue d'Ankara, avenue Proust, avenue R.-Boylesve

**Métro:** Passy

**RER C:** avenue du Président-Kennedy  
Radio France

Accueil près du porche d'entrée avenue Boylesve

- présentation de la gestion écologique du jardin
- présentation d'une étude sur les papillons des jardins de Paris
- atelier de rempotage
- découverte de plantes sous forme de jeu de piste

### 62 JARDIN DU RANELAGH

Chaussée de la Muette

**Métro:** La-Muette

Accueil au début de la chaussée de la Muette, côté droit

- présentation du matériel de jardinage : tondeuse, taille, tracteur, scarificateur, etc.
- présentation d'abris d'insectes
- découvrez la biodiversité du lieu et l'expérience de science participative menée sur les berges de Seine

Cet espace vert est labellisé pour sa gestion écologique

au bois de Boulogne, dans le cadre du plan pour la préservation et le renforcement de la biodiversité urbaine de Paris  
Sorties de terrain et ateliers, jeux et expositions dans les bus Nature

- visites du sentier nature « Auteuil/La Muette » **samedi**. Départs à 14 h, 15 h 30 et 17 h. *Rendez-vous à l'accueil*
- atelier de rempotage

### 63 PARC SAINTE-PÉRINE

45 avenue Mirabeau et 114 avenue de Versailles

**Métro:** Mirabeau, Chardon-Lagache

Accueil près de l'amphithéâtre

- visite guidée botanique
- présentation de matériel de jardinage : « broyeur-mulch »
- présentation du métier d'agent d'accueil et de surveillance
- atelier de rempotage
- jeu de piste à la découverte des plantes

### 64 JARDIN DES SERRES-D'AUTEUIL

1 bis avenue de la Porte-d'Auteuil, 1 avenue Gordon-Bennett

**Métro:** Porte-d'Auteuil, Michel-Ange-Molitor

**Navette GPSO** (voir Boulogne-Billancourt)

Accueil devant le Palmarium

- art floral, présentation de bouquets : **samedi** de 14 h à 17 h et **dimanche** de 11 h à 13 h et de 14 h à 17 h
- le jardin botanique : la biodiversité illustrée par les bégonias
- plantes du Sahel, potions de vie : présentation de l'association SOS Sahel
  - exposition sur le maraîchage au Sahel
  - visites de la serre sahélienne
  - démonstration du fonctionnement d'une pompe utilisée pour le maraîchage au Niger

– diffusion de recettes culinaires d'Afrique de l'Ouest  
– présentation des projets de développement de SOS Sahel

- quiz botanique pour enfants et adultes
- démonstrations de déplacements dans les arbres par les bûcherons-éleveurs

Les visites guidées

- du jardin à 11 h (uniquement le **dimanche**), 14 h, 15 h 30 et 17 h
- du palmarium et de la serre tropicale à 11 h 30 (uniquement le **dimanche**), 14 h 30, 16 h et 17 h 15
- des serres chaudes à 12 h (uniquement le **dimanche**), 15 h, 16 h 30 et 17 h 30

Les Conseils : **samedi** de 14 h à 19 h ; **dimanche** de 11 h à 19 h

- conseils pour travaux de jardin
- présentation de la culture des plantes en bacs Cribier
- conseils pour l'entretien de plantes d'intérieur

#### \* dimanche

- « Duo Klarinourm Perkus »  
Cette formation est un spécimen à floraison acoustique, issu de la greffe d'une clarinette avec un tambour. Duo volubile et farfelu, il développe d'intenses panaches musicaux et ses fleurs exhalent des parfums exotiques et poivrés. Il se plaît à pleine mélodie et à demi-mot, installé de préférence en terre inconnue Florent Héau : clarinette, Bruno Desmouillères : percussion. À 16 h 30 dans la serre Azalées

## 65 JARDIN DE L'HÔTEL-DE-LA-TREMOILLE



(Résidence de l'ambassadeur de Serbie)  
1 boulevard Delessert

**Métro:** Passy

- visite libre de l'hôtel particulier et du jardin de 11 h à 17 h

## 66 LES JARDINS DU PALAIS DE TOKYO

2 rue de la Manutention

**Métro:** Iéna, Alma-Marceau

Rendez-vous 2 rue de la Manutention.

- visite des jardins du Palais de Tokyo en langue des signes française à 14 h 30
  - visite guidée audio descriptive à 15 h 30
- Sur réservation :  
relationsaveclespublics@palaisdetokyo.com

## XVII<sup>e</sup>

### 67 PROMENADE PEREIRE

(De la porte Maillot à la place du Maréchal-Juin) boulevard Pereire

**Métro:** Porte-Maillot, Pereire-Maréchal-Juin

Rendez-vous à l'angle de la rue Guersant et du bd Pereire

- gestion raisonnée de l'eau : démonstration d'arrosage automatique
- visite commentée de la promenade Pereire par les jardiniers
- visite du potager

Cet espace vert est labellisé pour sa gestion écologique

- présentation de plantes d'intérieur dépolluantes
- atelier de rempotage
- questionnaire sur le jardin

### 68 PARC CLICHY-BATIGNOLLES MARTIN-LUTHER-KING

147 rue Cardinet

**Métro:** Brochant

**SNCF:** Pont-Cardinet

Rendez-vous au fond du parc, côté bassin.

- présentation de la gestion environnementale du parc
  - visites commentées du parc par les jardiniers
  - jeux de piste sur la vie du jardin
  - atelier dessin
  - « Princesses des Beaumarchés » : 2 jardiniers géants sur échasses jonglent tour à tour avec des fruits et des légumes, chantent et récitent des poèmes et vous font découvrir et deviner odeurs et senteurs
  - « Les Champignons » : duo festif et sonore de champignons percussionnistes Curieux de la vie et sortis de la forêt pour aller à la découverte du monde, ces deux champignons sont à la fois émerveillés par cet univers tellement plus animé que le sous-bois et surpris par les procédés peu écologiques qu'ils rencontrent
- Rendez-vous à 15 h, 16 h, 17 h, 18 h
- Rendez-vous à 15 h 30 et 17 h 30

### Jardin de Perlimpinpin

Accueil de 13 h à 18 h

- atelier de fabrication d'abris pour insectes
- quiz
- étiquetage des végétaux

## XVIII<sup>e</sup>

### 69 JARDIN DES ABBESSES

(Square Jehan-Rictus) impasse des Abbesses

**Métro:** Abbesses

- présentation du site par un jardinier

### 70 JARDINS D'ÉOLE

45, rue d'Aubervilliers

**Métro:** Stalingrad, La Chapelle, Riquet

Accueil à l'entrée principale entre les 2 pavillons

\* samedi

- conseils en jardinage
  - atelier de rempotage
  - jeux de piste
  - présentation du travail d'adjoint technique d'entretien (cantonnier) et du métier d'agent d'accueil et de surveillance
  - jeux de rôles et mise en situation : usagers/agent d'accueil et de surveillance
  - jeux sur le règlement des espaces verts
  - \* dimanche
  - journée « Cultures aux jardins », de 14 h à 18 h
  - spectacle « Le Nôtre et Louis XIV » ; Michael Lonsdale, Monique Scheyder (comédiens), Patrick Scheyder (clavecin); œuvres de Bach et Vivaldi; textes de Le Nôtre, La Quintinie et La Fontaine à 16 h 30.
- Rendez-vous face à l'amphithéâtre

### Le Trèfle d'Éole

- atelier « graines germées » le dimanche de 11 h à 19 h

### 71 SQUARE LÉON-SERPOLLET

Rue des Cloys

**Métro:** Jules-Joffrin, Lamarck-Caulaincourt

Accueil 25 rue des Cloys

- l'eau dans le jardin, information, maîtrise et économie
- conseils sur l'entretien et les soins à apporter aux végétaux
- tournoi sportif

### 72 VIGNE DE MONTMARTRE



Rue des Saules

**Métro:** Lamarck-Caulaincourt

- présentation de refuge pour insectes
- présentation de la gestion écologique, utilisation des déchets verts

### 73 SQUARE RACHMANINOV

16, rue Tristan-Tzara

**Métro:** Marx-Dormoy

- conseils en jardinage
- atelier de rempotage

### 74 JARDIN BOIS-DORMOY

2 bis, cité de la Chapelle

**Métro:** La Chapelle

\* dimanche

- visite du potager et du bois
- pique-nique dans le bois
- atelier de mosaïque dans l'après-midi : réalisation d'un dragon mural
- sensibilisation au compostage
- concert à 18 h

### 75 JARDIN DES DEUX-NETHES

24-28 avenue de Clichy

**Métro:** Place-de-Clichy

Accueil de 11 h à 19 h

- atelier « les plantes et le jardinage » en anglais
- atelier « senteurs sur les aromatiques »
- goûter : les jardiniers cuisinent...
- enquêtes « Cultures et potager » dès 15 h
- atelier de dessins et peintures avec exposition à 14 h
- concert à 15 h 30
- atelier maquillage



## 76 JARDINS DU RUISSEAU JARDIN PARTAGÉ

Rue du Ruisseau (à côté du n° 110), rue Belliard

**Métro:** Porte-de-Clignancourt

\* **samedi** de 14 h à 17 h 30

- jeux pédagogiques
- expositions
- trio musette années trente de 15 h à 17 h
- musiques du monde de 18 h à 20 h
- spectacle (3-8 ans) : « Les 3 vœux du roi Boulou »

\* **dimanche**

- grand pique-nique à 12 h
- animations musicales à partir de 12 h
- expositions de 13 h à 17 h
- « Les contes de la Cabane » et jeux pédagogiques de 14 h 30 à 17 h 30

## 77 ÉCOBOX JARDIN PARTAGÉ

Impasse de la Chapelle

**Métro:** Marx-Dormoy

- accueil et visites du jardin de 14 h à 18 h

## XIX<sup>e</sup>

## 78 PARC DES BUTTES-CHAUMONT JARDIN PARTAGÉ

Rue Botzaris, rue de Crimée, rue Manin

**Métro:** Laumière, Botzaris,

Buttes-Chaumont

Accueil à l'entrée du jardin côté place

Armand-Carrel (face à la Mairie du 19<sup>e</sup> arrt)

- conseils horticoles
- visites guidées sur trois thèmes : le développement durable, la biodiversité, et les arbres du Parc, par les jardiniers et les bûcherons, **samedi** à partir de 15 h ; **dimanche** à partir de 12 h. Départ toutes les heures
- présentation du plan et historique du parc
- présentation du métier de bûcheron élagueur

Cet espace vert est labellisé pour sa gestion écologique

- présentation du matériel utilisé (broyeur, fendeur, matériel horticole...)
- démonstration de déplacements dans les arbres

- « We Were Evergreen » : s'appuyant sur une technique irréprochable, une pointe d'humour et une imagination sans limites, ces musiciens animent un univers coloré de charmantes ballades pop au goût de bonbon, **samedi** à 15 h  
Rendez-vous au kiosque
- « Les Triplettes » : musique des Balkans et standards du Jazz, **dimanche** à 16 h  
Rendez-vous au kiosque

## 79 JARDIN FLANDRE-TANGER-MAROC JARDIN PARTAGÉ

Passage Marcel-Landowski (voie parallèle à la rue du Maroc, accès par l'avenue de Flandre)

**Métro:** Riquet

- conseils horticoles
- atelier de rempotage
- explications sur le greffage et le bouturage
- jeux de piste avec reconnaissance des végétaux

## 80 JARDIN SERGE-GAINSBURG JARDIN PARTAGÉ

Porte des Lilas, avenue René-Fonck

**Métro:** Porte-des-Lilas

- conseils horticoles
- atelier de rempotage
- montage d'un circuit d'arrosage automatique
- exposition de matériel mécanique
- présentation du métier d'agent d'accueil et de surveillance
- explication du règlement
- « Le Bouche à oreille : musique à la carte »  
Quatre musiciens, coiffés de toques et vêtus de tabliers, prêts à saisir leurs instruments. Une charmante serveuse

offre les menus au public et prend les commandes, un serveur-chef les envoie en cuisine, et que la musique commence !

Un spectacle interactif, pour tous, à la découverte de toutes les musiques du monde

Rendez-vous à l'accueil à partir de 15 h

## 81 SQUARE MONSEIGNEUR-MAILLET JARDIN PARTAGÉ

Place des Fêtes

**Métro:** Place-des-Fêtes

Rendez-vous en partie centrale du square, sous le kiosque à musique

- conseils horticoles
- initiation à la mosaïciculture en 3D
- atelier de rempotage
- sensibilisation à la gestion de l'eau
- présentation du métier d'agent de surveillance

## 82 JARDIN DE L'INSTITUT DE THÉOLOGIE ORTHODOXE SAINT-SERGE JARDIN PARTAGÉ

93 rue de Crimée

**Métro:** Laumière

Joli jardin paisible et vallonné à découvrir en plein Paris

- visite libre
- \* **samedi**
- présentation du jardin
- parcours botanique : les adventices, ces plantes compagnes
- \* **dimanche** de 15 h à 19 h
- exposition de photos du jardin

## 83 PÉNICHE DE L'EAU JARDIN PARTAGÉ

Rond-point des Canaux

Face au 31/33 quai de l'Oise

**Métro:** Corentin-Cariou

- découverte des enjeux planétaires de l'eau et de la biodiversité aquatique des canaux et de la Seine : aquariums, expositions
- visites guidées : découverte de la biodiversité autour des canaux de Paris. Cette balade révèle la richesse de la biodiversité le long des rives du canal, espace choisi comme site pilote pour le plan de préservation de la biodiversité ; à 11 h (uniquement le **dimanche**) et 15 h. Inscription sur place. (durée 1 h 30)
- atelier « observation de la faune du canal » : découverte, sous la loupe, de tous les animaux présents dans l'eau et de leur rôle dans les écosystèmes aquatiques

## 84 JARDIN DE LA BUTTE-BERGEYRE JARDIN PARTAGÉ

Rue Georges-Lardennois, angle rue de Gourmont

**Métro:** Colonel-Fabien

Accueil de 14 h à 18 h

- présentation du jardin

## 86 JARDIN PARTAGÉ LA SERRE-AUX-LÉGUMES JARDIN PARTAGÉ

57 avenue de Flandre

**Métro:** Riquet

\* **dimanche** de 14 h à 18 h

- découverte des senteurs et des plantes
- ateliers de coloriage

## 87 JARDIN FESSART

32 rue Clavel, angle rue Fessart

**Métro:** Pyrénées

Accueil de 15 h à 19 h

- illustration du passé des rues du quartier des Buttes-Chaumont de 15 h à 17 h
- atelier de composition d'affiches publicitaires de 15 h à 17 h
- exposé sur le compost et le lombricompostage à 15 h
- atelier de fabrication d'objets à partir de matériaux de récupération de la poubelle (apportez vos matériaux) de 15 h à 17 h
- quiz, boîte noire de 15 h à 18 h
- les engrais verts et les plantes compagnes à 16 h
- dégustation des produits du jardin **samedi** à 19 h

## 87 JARDIN L'ÎLOT LILAS

295 rue de Belleville

**Métro:** Télégraphe

Accueil de 14 h 30 à 18 h 30

- ouverture du musée des Graffiti
- initiation au compost
- reconnaissance de végétaux
- « pour en finir avec l'agriculture » : débat **samedi** à 15 h
- présentation de la bande dessinée : « la petite personne » **dimanche** à 15 h
- atelier de dessin

## 89 JARDIN CHARMANTE-PETITE-CAMPAGNE-URBAINE

Rue de la Marne

**Métro:** Crimée, Ourcq

- présentation du lombricomposteur de 16 h à 18 h
- concours « venez photographier le jardin »
- visite guidée : « vive la biodiversité »
- jeu de piste botanique
- moment musical **samedi** à 15 h
- atelier : « dégustation surprise du jardin » **dimanche** à 12 h 30

## 90 PARC DE LA VILLETTE, JARDINS PASSAGERS

211 avenue Jean-Jaurès

**Métro:** Porte-de-Pantin

Accueil dans les Jardins Passagers de 15 h à 19 h

- \* **samedi**
- contes des « Jardins passagers » à 15 h
- promenade commentée à 17 h : gérer son jardin de manière écologique
- \* **dimanche**
- promenade en chansons : « Les chansons fleuries » à 15 h
- troc de graines à 18 h

## XX<sup>e</sup>

## 91 SQUARE ÉDOUARD-VAILLANT

Rue Belgrand

**Métro:** Gambetta

Accueil près de la serre

- conseils en jardinage
- atelier de rempotage
- jeu de piste sur le thème : historique et plantes du jardin

## 92 SQUARE SARAH-BERNHARDT

Rue Mounet-Sully

**Métro:** Buzenval, Nation

Accueil près du kiosque

- présentation d'insectes et observation à la loupe binoculaire
- chasse et observation des insectes dans leur milieu naturel toutes les 2 heures ; à partir de 14 h **samedi** et de 11 h **dimanche**
- Rendez-vous à l'accueil
- parcours ludique : questionnaire sur les arbres du jardin
- \* **dimanche**
- atelier « jardins miniatures »

## 93 SQUARE EMMANUEL-FLEURY

40 rue Le Vau (face à la rue du Docteur-Labbé)

**Métro:** Porte-de-Bagnolet (sortie côté bd Mortier)

Accueil entrée rue Le Vau (face à l'avenue de la Porte-de-Ménilmontant) - allée centrale

- présentation de plantes des cinq continents
- visites guidées toutes les 2 heures ; à partir de 14 h le **samedi** et de 11 h le **dimanche**
- la biodiversité dans le square : présentation de l'aire de compostage, le mulch dans les massifs, la mare et la prairie
- promenade à la découverte des principaux arbres et arbustes du square
- atelier de rempotage

## 94 PARC DE BELLEVILLE

45 rue des Couronnes

**Métro:** Couronnes

Accueil 45 rue des Couronnes

(place pavée octogonale)

- présentation des métiers liés à la vie du parc
- visite historique du parc à 14 h 30 et 17 h 30
- visite du parc en langue des signes pour malentendants à 15 h 30
- conseils horticoles
- atelier de rempotage
- \* **dimanche**
- présentation de la vigne à 11 h : méthodes de taille, soins
- présence d'un œnologue de 11 h à 13 h

Cet espace vert est labellisé pour sa gestion écologique

## Maison de l'air (rue Piat)

Accueil : exposition de la Maison de l'air

- « Mettez-vous au parfum ! » : parcours libre dans le parc pour découvrir odeurs et parfums
- sortie « insectes volants » : à la recherche des insectes du parc et présentation de l'hôtel à insectes à 16 h

Cet espace vert est labellisé pour sa gestion écologique



## 95 JARDIN NATUREL

120 rue de la réunion  
Métro: Alexandre-Dumas

Accueil devant le local pédagogique face à la mare

Cet espace vert  
est labellisé pour  
sa gestion  
écologique

### SORTIES NATURALISTES AU PÈRE-LACHAISE

- les arbres du Père-Lachaise  
samedi à 14 h 30 (durée 1h30)
  - à la découverte des oiseaux du  
Père Lachaise, départs à 11 h 15  
(uniquement le dimanche) et 16 h 45  
- prêt de jumelles (durée 1h30)
- Départ à l'accueil du Jardin naturel

- présentation du plan de préservation  
et de renforcement de la biodiversité  
de la Ville de Paris
- sortie écologique (durée 1 h 30)  
à 14 h 45
- rallye à la découverte de la biodiversité  
(à partir de 7 ans)

## 96 LEROY SÈME

2 bis cité Leroy à la hauteur  
du 317 rue des Pyrénées

Métro: Gambetta

- exposition de photographies,  
dessins et sculptures
- des tisanes aux plantes du jardin
- questions/réponses sur le compost,  
samedi de 14 h à 16 h ; dimanche  
de 11 h à 13 h
- \* samedi
- intermède musical de 16 h à 17 h
- \* dimanche
- activité chanson/jardin de 13 h à 14 h
- atelier sur le pastel des teinturiers 15 h à 16 h
- présentation des jardins partagés  
aux États-Unis de 16 h à 17 h

## 97 JARDIN MULTI'COLORS

Entre la rue Python et la rue Duvernois.

Métro: Porte-de-Bagnolet

- \* samedi de 15 h à 18 h
- exposition photo « La nature en ville  
aujourd'hui »
- présentation des aménagements d'un jardin  
d'oiseaux

## 98 LES HAIES-PARTAGÉES

(dans le jardin Casque-d'or)  
41 rue des haies/rue Michel-de-Bourges

Métro: Buzenval

- \* samedi de 14 h à 18 h
- présentation du jardin et des pratiques  
culturales
- atelier semis

## 99 JARDIN SUR LE TOIT

Gymnase des Vignoles  
89-91 rue des Haies  
Métro: Buzenval, Maraîchers

- \* samedi
- présentation du jardin
- exposition de créations artistiques

## 100 JARDIN DES SOUPIRS

18 passage des Soupirs  
Métro: Gambetta

- portes ouvertes, animations  
et sensibilisation à la biodiversité  
de 14 h à 18 h

## BOIS DE VINCENNES

### SORTIE ÉCOLOGIQUE DANS LE BOIS DE VINCENNES

Le bois de Vincennes accueille  
chaque année 11 millions de visiteurs  
Face à une telle fréquentation,  
comment préserver la nature et  
favoriser la biodiversité?

- visite guidée du bois dimanche à 16 h  
Rendez-vous à l'accueil dans le parc  
Floral, côté château

## 101 PARC FLORAL DE PARIS

Esplanade Saint-Louis devant le château  
de Vincennes

Métro: Château-de-Vincennes

À partir de la station de métro, possibilité  
de venir à pied par le cours des Maréchaux  
Bus 112, 46: Parc-Floral

Accueil côté Esplanade du Château

- quizz découverte du métier d'agent d'accueil  
et de surveillance
- présentation du métier d'adjoint technique  
d'entretien dans le bois de Vincennes
- ateliers thématiques de jardinage
  - les plantes aromatiques culinaires: reconnaissance par le toucher, les odeurs et le goût
  - bonsaï: conseils de culture
  - dahlia: conseils de culture
  - plantes d'appartement et conseils de culture au pavillon 9
  - les décorations de la vallée des Fleurs
  - le métier de cultivateur à Paris
- présentation de la gestion écologique  
du parc

Cet espace vert  
est labellisé pour  
sa gestion  
écologique

- présentation de la démarche d'exploitation  
durable et écologique du bois de Vincennes
- visites guidées des collections  
Rendez-vous sur les secteurs du parc Floral  
Plan de situation aux entrées
- visite commentée de l'exposition-  
promenade « le chemin de l'évolution » ;  
à 11 h 30 (uniquement le dimanche),  
15 h et 17 h  
Rendez-vous à l'entrée château à l'intérieur  
du parc
- visite du bois, ponctuée d'une animation  
musicale. Départ dimanche à 11 h 30  
(retour 13 h)  
Rendez-vous à l'entrée château
- atelier « les jardins miniatures »  
de 14 h 30 à 18 h 30

### Le jardin insolite

#### Jardiner avec la lune

- quizz sur les plantes ornementales  
et potagères du jardin
- jeu de piste sur les plantes tinctoriales,  
de l'entrée château au jardin insolite

### La maison du parc et du bois

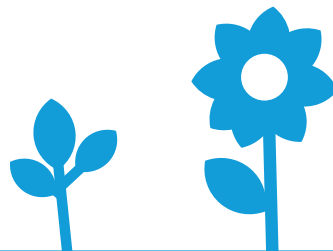
- exposition « Nature sauvage à Paris »

### Maison Paris-Nature Biblio-ludothèque Nature

#### La nature en livres, en contes et en jeux

Plus de 6 000 ouvrages et une centaine  
de jeux permettent à tous de découvrir  
les richesses de la nature, de la vie sauvage  
de la capitale et de son environnement...

- \* samedi: contes
- « La petite fille du jardinier »: de son  
grand-père jardinier, Geneviève a gardé  
l'arrosoir, les histoires et l'odeur des poires.  
Des contes, des farces, des nouvelles, de  
toutes les couleurs, de toutes les senteurs,  
des histoires tendres ou croquantes,  
toujours savoureuses... pour tous les goûts  
à 15 h et 16 h



## Jardin des papillons

Une découverte du monde des insectes et des papillons de jour d'Île-de-France qui permet de comprendre les liens étroits qu'ils entretiennent avec les plantes, les menaces qui pèsent sur leurs milieux de vie et l'intérêt de les préserver

- parcours/jeu dans le jardin des papillons et autour des aménagements protégeant la biodiversité 🦋 🌿
- ateliers de découverte de la biodiversité : observations, bricolages 🦋 🌿

## Espace Delta

- « Cordes, guitare et sérénades » par le trio Alta : Haydn, Giuliani, Paganini, Kreisler ; **samedi** à 16 h 🎵
- « Ballades à deux » : Brigitte Engerer, Guillaume de Chassy (pianos) ; standards de jazz, improvisations **dimanche** à 16 h Debussy, Chopin, Liszt, Scriabine, Chassy... 🎵

## 102 LAC DAUMESNIL

Route de la ceinture du Lac-route des Îles

**Métro**: Liberté et Porte-Dorée

**Bus 111**: verdun ; **325**: Caserne-des-Gardes

Rendez-vous : temple bouddhique

- présentation du métier d'adjoint technique d'entretien dans le bois de Vincennes 🌿
- présentation des métiers de bûcheron, de forestier et de jardinier 🌿
- visites guidées des parties forestières à 14 h 30 et 15 h 30
- présentation de l'atelier des chevaux et promenade en calèche
- parcours découverte des arbres remarquables
- reconnaître les arbres par les feuilles
- conseils en jardinage

- jeu de découverte par le toucher des fruits et des feuillages 🍷
- visite guidée des parties forestières ouverte aux malvoyants le **samedi** à 15 h 👁️

## 103 FERME DE PARIS

Route du Pesage (face à l'hippodrome)

**RER A**: Joinville-le-Pont

**Bus**: 112 arrêt Joinville-le-Pont

et 10 min à pied

Parcourez la ferme, une exploitation agricole de 5 ha, à la découverte des cultures biologiques de saison, au potager, au verger et dans les champs

- parcours sur les pratiques environnementales et les cultures de diversification (visite libre) 🌿
- information et conseils sur une agriculture respectueuse de l'environnement 🌿
- ateliers « la biodiversité dans les cultures » 🌿
- exposition « Consommons responsable »
- dégustation de produits « bio » de la Ferme

## 104 ÉCOLE DU BREUIL

Route de la ferme

**Métro**: Château-de-Vincennes

puis bus 112 et 10 min à pied

**RER A**: Joinville-le-Pont et 10 min à pied

Accueil du public et départ de toutes les visites guidées dans la cour d'honneur

- visites guidées
  - de l'école le **samedi** à 14 h et 16 h, le **dimanche** à 11 h 30, 14 h et 16 h 🌿
  - de l'arboretum le **samedi** à 15 h et 17 h, **dimanche** à 11 h, 15 h, et 17 h 🌿

Cet espace vert est labellisé pour sa gestion écologique



## COUR D'HONNEUR

- présentation de la formation initiale et des cours publics
- présentation des activités de l'Association des anciens élèves et des élèves de l'École Du Breuil
- présentation des pommiers et des poiriers d'Île-de-France
- rempotage de jeunes boutures en godets à emporter. Démonstration des techniques de multiplication des végétaux. Conseils horticoles et visites du fruticetum
- panneaux présentant les travaux de rénovation de la roseraie dans le cadre de la gestion durable

## BIBLIOTHÈQUE

- exposition de photos sur le thème de la biodiversité 🌿
- présentation des ouvrages sur les jardins et les métiers du paysage 🌿

## SUR LE DOMAINE

- déplacements et grimés par les bûcherons élagueurs 🌿
- parcours de sculptures, véritable dialogue avec les jardins de l'école

## ATELIER SERRES: accueil à l'entrée

- du palmarium
- jeu de piste : découverte autour de la collection d'annuelles
- visite des serres

## ARBORETUM

- visites de l'arboretum : **samedi** à 15 h et 17 h, **dimanche** à 11 h, 15 h, et 17 h
- présentation des collections et de la gestion environnementale de l'arboretum 🌿
- présentation de l'atelier des chevaux de trait du bois de Vincennes

## BOIS DE BOULOGNE

### SENTIER NATURE DES BERGES DE LA SEINE

Rendez-vous pour le départ du sentier passerelle de l'Avre

Accès Bus 241 (porte d'Auteuil) arrêt Passerelle-de-l'Avre (fin de la visite : pont de Suresnes, bus 244)

Parcours entre fleuve et forêt, à la recherche de l'aristoloche à odeur trompeuse, du grand cormoran, de précieuses orchidées, de féroces demoiselles, du martin-pêcheur.

Départ à 15 h 🌿

## 105 PARC DE BAGATELLE

Allée de Longchamp, route de Sèvres à Neuilly

**Métro**: Pont-de-Neuilly puis bus 43 ou Porte-Maillot puis bus 244.

**Navette GPSO** (voir Boulogne-Billancourt)

Accueil devant l'Orangerie

- visites botaniques du parc : à la découverte des arbres remarquables et autres végétaux d'exception à 11 h (uniquement le **dimanche**), 14 h et 16 h 30 (durée 1 h 30 minimum)
- balades à travers les collections horticoles du parc à 11 h (uniquement le **dimanche**), 14 h et 16 h 30 (durée 1 h 30 minimum) *Rendez-vous à l'accueil*
- une histoire de légumes
- concours « Dessine-moi une fleur » 🌿
- *Rendez-vous au potager*
- visites guidées des serres : découverte des cultures en protection biologique



intégrée à 11 h (uniquement le **dimanche**),  
14 h, 16 h et 17 h (durée 1 h, groupe de  
15 personnes maximum) 🌱

*Rendez-vous au jardin d'Iris*

- plantes vivaces et insectes auxiliaires  
*Rendez-vous au Grand-Rocher*
- présentation du métier d'agent d'accueil et  
de surveillance  
*Rendez-vous à l'entrée « grille de Sèvres »* 🌱
- « Regards sur la biodiversité » :  
visite de l'exposition et découverte  
de la diversité des espèces dans le parc ;  
**samedi** de 14 h à 17 h 30, **dimanche**  
de 11 h à 17 h 30 🌱

*Rendez-vous à la grille de Sèvres*

**\* dimanche**

- « Encuentro » : la harpe, instrument  
aristocratique? Non... populaire!  
Le bandonéon, instrument populaire?  
Non... religieux! Rencontre de 2  
instrumentistes curieux et passionnés de croisements  
sonores nouveaux. Marielle Nordmann  
(harpe), Edouardo Garcia (bandonéon)  
Bach, Schubert, Villa-Lobos, Piazzolla...  
*Rendez-vous à 16 h 30 dans l'Orangerie* 🎵

**102 JARDIN  
DU PRÉ-CATELAN** ♿

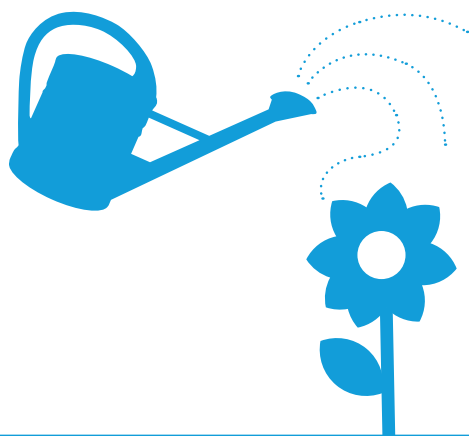
Cet espace vert  
est labellisé pour  
sa gestion  
écologique

102, route de Suresnes

**Métro:** Porte-Maillot puis bus 244

*Accueil au « pavillon du buffet »-*

- visites guidées :  
à la découverte des arbres remarquables  
et autres végétaux d'exception  
à 11 h (uniquement le **dimanche**),  
14 h et 16 h 30 (durée 1 h 30)
- à la découverte de la biodiversité  
dans le bois de Boulogne 🌱
  - exposition sur la faune et le bois:  
abri, nourriture...
  - les chênes du bois de Boulogne
- le bûcheron dans tous ses états :  
démonstrations et explications 🌱
- bio-quiz, le jeu sur la biodiversité  
dans le bois. À partir de 7 ans  
*Rendez-vous à l'accueil* 🎮
- « le jardinier fait le mur... » :  
démonstrations et explications
- atelier de repotage  
*Rendez-vous au pavillon du Colibri* 🎮
- visites guidées du jardin Shakespeare  
**dimanche** de 11 h à 13 h  
Évocation de cinq pièces de Shakespeare  
autour d'un théâtre de verdure  
*Rendez-vous au jardin Shakespeare*



## LES POINTS FORTS

### DE NOMBREUSES COLLECTIVITÉS SE JOINGENT À LA FÊTE

- Aubervilliers (93)
- Grand Paris Seine Ouest / Boulogne Billancourt (92)
- Conseil Général des Hauts de Seine (92)
- Clichy la Garenne (93)
- Colombes (92)
- Levallois-Perret (92)
- Maisons-Alfort (94)
- Nogent sur Marne (94)
- Plaine Commune (93)
- Puteaux (92)
- Saint Mandé (94)
- Sceaux (92)

### SUR 150 SITES, UN PROGRAMME RICHE ET VARIÉ PENDANT DEUX JOURS

- visites guidées, conférences, expositions
- démonstrations de bouturage, de greffe, d'art floral
- ateliers pour les enfants dans tous les arrondissements
- jeux, quiz
- randonnées à pieds, à vélo
- jardins ouverts exceptionnellement, ...

### DES DÉMONSTRATIONS DE DÉPLACEMENT DANS LES ARBRES

- parcs de Bercy (12\*), Buttes Chaumont (19\*), Georges Brassens (15\*), Montsouris (14\*), Monceau (8\*)
- square du Serment de Koufra (14\*)
- jardin des Serres d'Auteuil (16\*)
- bois de Vincennes (12\*) et de Boulogne (16\*)
- école Du Breuil (12\*)

### LES VISITES GUIDÉES POUR MALVOYANTS

- musée d'Art et d'Histoire (Saint-Denis)
- jardin du Palais de Tokyo (Paris – 16\*)
- lac Daumesnil (Paris – 12\*)

### LES VISITES GUIDÉES EN LANGUES DES SIGNES

- jardin du Palais de Tokyo (Paris – 16\*)
- parc de Belleville (Paris – 19\*)

### DES ANIMATIONS ARTISTIQUES

- « Les Fables de La Fontaine » au parc de Bercy (12\*)
- des « Balades Kadansé » et une fable sur le respect de l'environnement au parc André-Citrôen (15\*)
- des échassiers et un duo festif et sonore de champignons percussionnistes dans le parc Clichy Batignolles – Martin Luther King (17\*)
- de la « musique à la carte » dans le jardin Serge Gainsbourg (19\*)
- des concerts à Bagatelle (16\*), au jardin des Serres d'Auteuil (16\*), au parc floral (12\*) et aux par des Buttes Chaumont (19\*)

### LE VILLAGE

Installé au parc de Bercy (12\*), le village de la Fête des Jardins mettra à l'honneur les métiers ainsi que les nouvelles pratiques de gestion écologique dans les espaces verts.



*"Conservez-moi ou jetez-moi dans une poubelle jaune."*

MAIRIE DE PARIS

DIRECTION DE L'INFORMATION ET DE LA COMMUNICATION

DIRECTION DES ESPACES VERTS ET DE L'ENVIRONNEMENT

## Des espaces verts parisiens labellisés pour leur gestion écologique\*

La reconnaissance de la qualité écologique de certains espaces verts est un moyen de valoriser la qualité d'accueil et d'entretien de ces espaces. Dès 2006, la ville a souhaité que les jardins et espaces verts de la ville soient labellisés par un organisme extérieur. D'ici 2014, tous les parcs et jardins de Paris seront audités. Paris est la première ville française à soumettre l'ensemble de ses jardins à une telle démarche. Elle implique la modification profonde des pratiques quotidiennes d'entretien notamment par le remplacement progressif des traitements chimiques pour les soins aux végétaux par des méthodes alternatives comme la lutte biologique (coccinelles contre pucerons par exemple), la mise en place d'une gestion différenciée des espaces (entretien adapté en fonction du lieu et des usages), la limitation des consommations d'eau et d'énergie ou les actions en faveur du développement de la biodiversité.

La gestion dite « différenciée » permet un accroissement de la valeur écologique des espaces verts et un meilleur respect de l'environnement urbain en s'appuyant sur des principes forts :

- préserver et créer des milieux écologiques variés dans les parcs, les jardins, les bois et sur les délaissés ;
- adapter le choix des végétaux aux sols et au climat, en privilégiant ceux qui nécessitent peu d'entretien, peu d'eau, et favorisent le développement de la faune ;
- choisir des espèces végétales variées pour diversifier les paysages ;
- protéger les sols et valoriser les déchets verts avec le paillage et le compostage ;
- supprimer les produits chimiques et les remplacer par des produits naturels et biologiques ou des méthodes alternatives (désherbage manuel et couvre sols naturels) ;
- limiter l'arrosage afin d'économiser l'eau et de renforcer la résistance des végétaux à la sécheresse, en favorisant l'utilisation d'eau de pluie et l'infiltration naturelle ;
- sensibiliser les Parisiens à la richesse du patrimoine végétal de la ville.

TOUTE L'INFO  
au 3375 et  
sur PARIS.FR

\*N°1 des villes à la carte de la ville de Paris

Conception graphique : www.globevisual.com - Photographie : © Eric Gaudin - 7 Avenue de la République - 75011 Paris - Tél. 01 42 50 00 00 - www.paris.fr



## FETE DES JARDINS

Cette année, une vingtaine de communes et collectivités sont de la Fête et proposent aux promeneurs d'élargir leurs parcours pour découvrir des jardins de la métropole : Aubervilliers, Clichy la Garenne, Colombes, Conseil Général des Hauts de Seine, Grand Paris Seine Ouest, Levallois-Perret, Maisons-Alfort, Nogent-sur-Marne, Plaine Commune, Puteaux, Saint-Mandé, Sceaux, ...

Deux jours de programme riche et varié : visites et promenades guidées, conférences, présentation du rôle indispensable de l'abeille, cet auxiliaire des jardiniers pour veiller à la biodiversité, démonstrations de bouturage et de greffe, art floral, expositions, ateliers pour les enfants, spectacles, concerts, jeux...

Découvrez notamment le métier de bûcheron-élagueur illustré par des démonstrations de déplacement dans les arbres (Parc de Bercy, Parc des Buttes Chaumont, Parc Georges Brassens, Parc Montsouris, Parc Monceau, Square du Serment de Koufra, Jardin des Serres d'Auteuil, Bois de Vincennes, Bois de Boulogne et Ecole Du Breuil).

Glanez des conseils pratiques : techniques de rempotage, conseils horticoles, art floral, comment faire son compost, ...

Dans les sites et sur le village installé au parc de Bercy (12e), les agents des communes riveraines et les agents de la Direction des Espaces verts et de l'Environnement de Paris présentent leurs métiers et les actions menées pour favoriser la biodiversité. Découvrez leur savoir-faire et les nouvelles pratiques garantes d'une gestion écologique des jardins.

De nombreux jardins partagés participent également à la manifestation et des lieux habituellement fermés au public, comme les jardins de certaines communautés religieuses, seront ouverts, à titre exceptionnel, le dimanche.



### C'est la fête !

C'est la fête dans tous les jardins de la Ville de Paris et ceux des communes participantes

**Samedi de 14 h à 19 h**

**Dimanche de 11 h à 19 h**

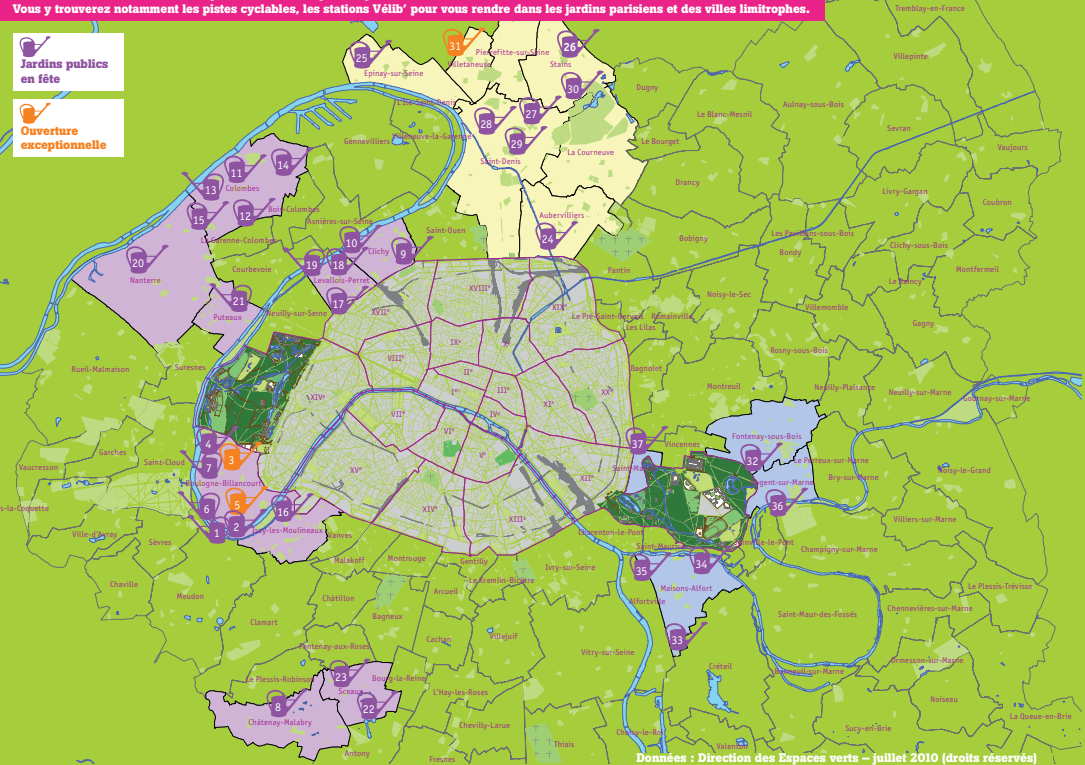
*(Sauf exceptions notées)*

*(dans le programme)*  
Village de la Fête des Jardins au parc de Bercy (12\*) – accès rue Paul Belmondo.

Retrouvez tout le programme et la carte interactive des jardins en fête sur [www.jardins.paris.fr](http://www.jardins.paris.fr)

Retrouvez la carte interactive des jardins en fête sur [jardins.paris.fr](http://jardins.paris.fr).  
 Vous y trouverez notamment les pistes cyclables, les stations Vélib' pour vous rendre dans les jardins parisiens et des villes limitrophes.

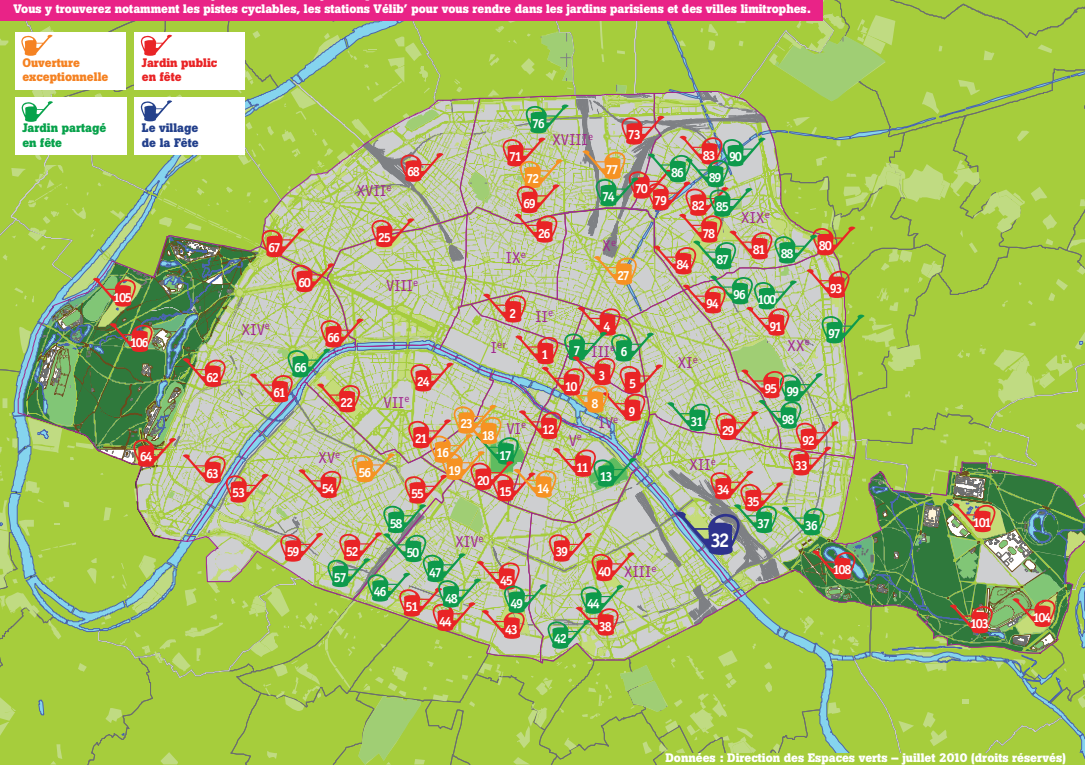
-  **Jardins publics en fête**
-  **Ouverture exceptionnelle**



Données : Direction des Espaces verts – juillet 2010 (droits réservés)

Retrouvez la carte interactive des jardins en fête sur [jardins.paris.fr](http://jardins.paris.fr).  
 Vous y trouverez notamment les pistes cyclables, les stations Vélib' pour vous rendre dans les jardins parisiens et des villes limitrophes.

-  **Ouverture exceptionnelle**
-  **Jardin public en fête**
-  **Jardin partagé en fête**
-  **Le village de la Fête**



Données : Direction des Espaces verts – juillet 2010 (droits réservés)