

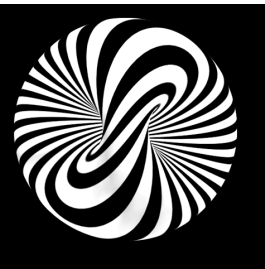
Père = Tiers Séparateur



Jean-Pierre BÉNAT
Psychologue-clinicien

taneb@mac.com

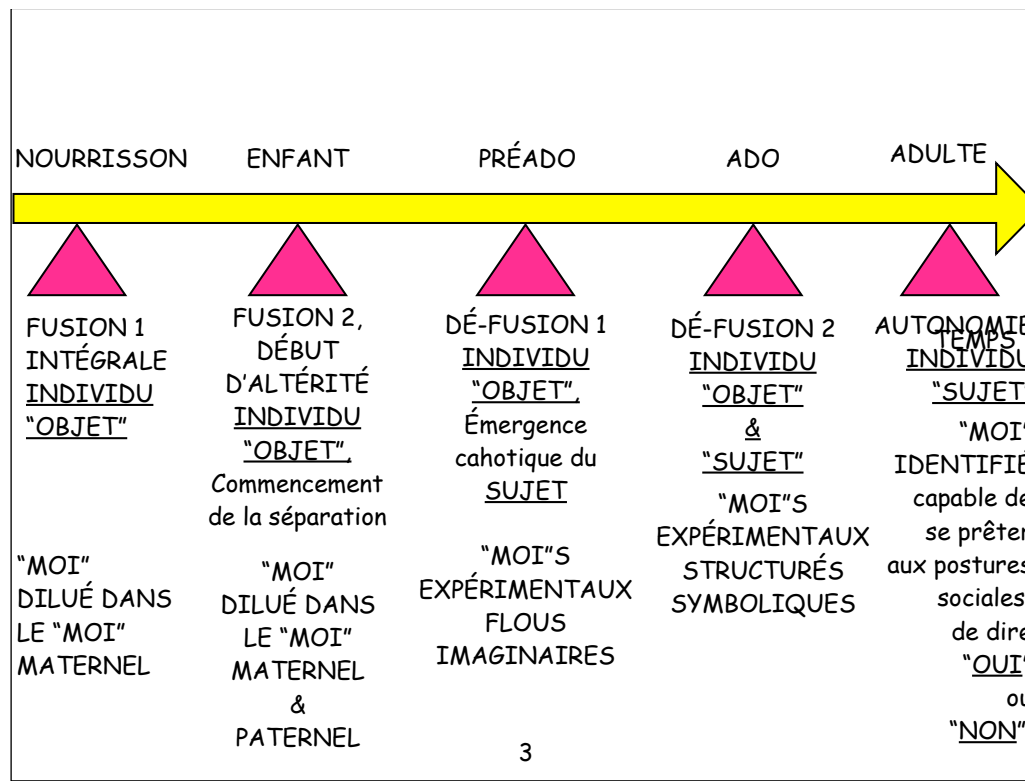
www.taneb.org



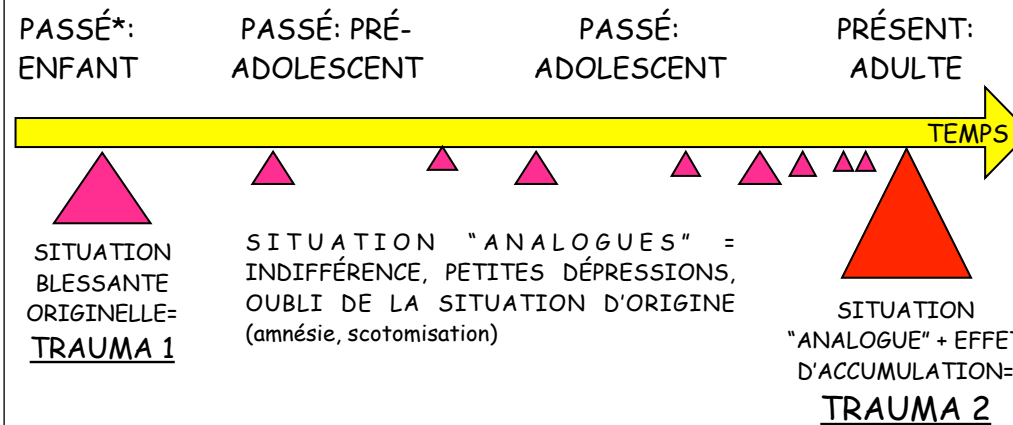
Dyade Mère/Enfant: féconde/toxique?



Jean-Pierre BÉNAT
Psychologue-clinicien
taneb@mac.com
www.taneb.org



DE QUELQUES ÉCHOS PERVERS...



* voire.... passé des générations antérieures!

PHÉNOMÈNES "TOXIQUES" ARCHAÏQUES

- réification / instrumentalisation ("faux self")
- fusion (inceste focal, confusion des histoires, déni de l'altérité)
- abandon (absence de racines)
- inhibition, castration, dévalorisation / non-narcissisation
- impossibilité du changement, fuite dans l'Imaginaire

- Quelques préjugés...
 - mère «naturellement bonne»
 - «instinct maternel» inné
 - mère «asexuée» : «femme» scotomisée
- Fusion émotionnelle
 - co-dépendance
 - projection

*: inceste: «enmeshment», «covert incest», inceste «voilé»

PATHOLOGIES DE LA FUSION* (2)

- Fusion corporelle
 - «objet partiel»
 - absence d'intimité
 - inceste (de la génitalité à la sexualité)
- Fusion verbale
 - sémantique: connotations spécifiques = lien
 - sémantique: connotations exclusives/excluantes = frontière

PATHOLOGIES DE LA FUSION* (2)

- Fusion «philosophique» («Weltanschauung»)
 - mère unique paradigme (Soi/Autres, Soi/Monde -Temps-, Soi/Soi...)
 - système monolithique & clos (transmission systémique)
 - monde «pré-décodé», axiomatique immuable
- Fusion biographique
 - confusion des histoires («on»...)

PATHOLOGIES DE LA FUSION: clinique /mère

- Intrusion dans son intimité même lorsqu'il proteste et au-delà de l'âge où l'enfant a besoin de l'aide de sa mère (lors de la toilette par exemple) / journal intime lu
- Confidences: colère, frustrations affectives/sexuelles/sociales face à son père ou d'autres émotions liées à des problèmes d'adulte.
- L'enfant accompagne souvent sa mère à des réunions ou des événements sociaux (il est son compagnon &/ou «dans les jupes de sa mère»).
- La mère le décourage à faire des activités qui l'éloigneraient d'elle (comme le sport et les jeux avec d'autres enfants), et pérennise la sur-veillance et le soin - «Tu as le droit mais cela me fait beaucoup de peine...»
- Elle le décourage à sortir et à avoir des petit(e)s ami(e)s (critiques acides)
- La mère prend les décisions pour lui et détermine ses centres d'intérêts sans lui demander son avis (enfant englué dans un système de valeurs)

PATHOLOGIES DE LA FUSION: clinique /enfant

- «enfant sage», «parfait», «modèle» narcissisant pour la Mère
- parfaite adéquation aux désirs maternels, voire parentification
- hypertrophie du registre Performatif (étendard)
- **MAIS**
- «MOI» réifié, instrumentalisé, «insubstanciel» (HONTE, CULPABILITÉ)
- sidération devant le Pouvoir (seul «NON!» = hystérisé!), angoisse de l'Imprévu
- brusques décompensations, rages, automutilation, passages à l'acte (surprenants), provocations sociales (garçons)

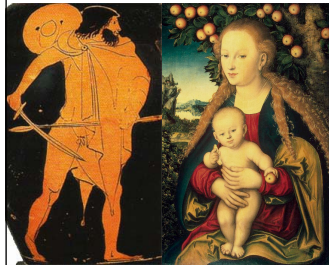
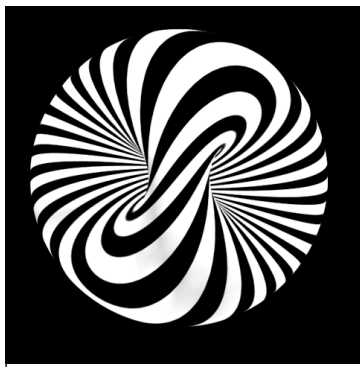
PÈRE-TIERS*: SÉPARE & OUVRE LA MUE (1)

- PRÉSENTATION D'UN MONDE ALTERNATIF
 - tonus musculaire
 - schéma corporel
 - voix
- PRÉSENTATION DE L'ALTÉRITÉ
 - monde «extérieur» (aventure, risque accepté, nouveauté, sensations)
 - personnes «extérieures»

*: «Réal» ou «Symbolique! / PB: bi-fonction monoparentale?

PÈRE-TIERS: SÉPARE & OUVRE LA MUE (2)

- DÉLIMITATION
 - espace conjugal (H/F) ET espace familial (frontière «privé»/public»)
 - fonctions parentales ET fonctions «personnelles»
 - «PHALLUS», Loi, Éthique, «Nom du Père» (cf. *Genèse...*)
- «CASTRATION»
 - prohibition de l'Inceste & obligation de l'exterritorialité
 - éviction progressive de l'enfant du «giron»



CONCLUSION*:

«Mère - veilleuse»

&

«Père - sévère»

* cf. Dolto F.