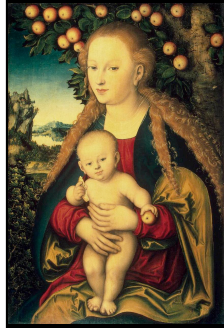




# Père = Tiers Séparateur



Jean-Pierre BÉNAT  
Psychologue-clinicien  
[taneb@mac.com](mailto:taneb@mac.com)  
[www.taneb.org](http://www.taneb.org)

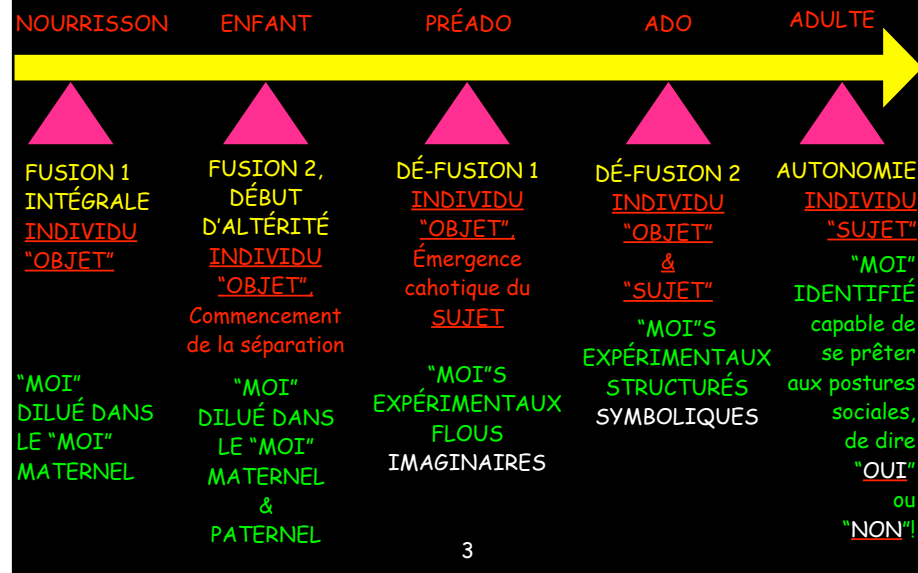


# Dyade Mère/Enfant: féconde/toxique?

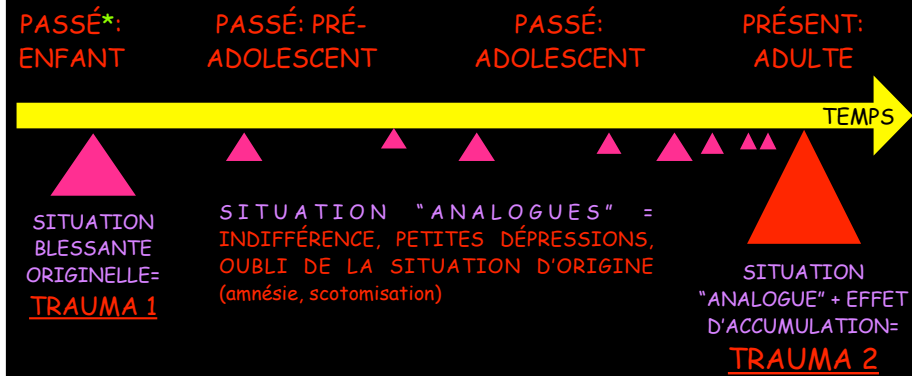


Jean-Pierre BÉNAT  
Psychologue-clinicien  
[taneb@mac.com](mailto:taneb@mac.com)  
[www.taneb.org](http://www.taneb.org)

# GRANDIR: ÉTAPES NÉCESSAIRES



# DE QUELQUES ÉCHOS PERVERS...



\* voire.... passé des générations antérieures!

# PHÉNOMÈNES "TOXIQUES" ARCHAÏQUES

- réification / instrumentalisation ("faux self")
- fusion (inceste focal, confusion des histoires, déni de l'altérité)
- abandon (absence de racines)
- inhibition, castration, dévalorisation / non-narcissisation
- impossibilité du changement, fuite dans l'Imaginaire
- flou "INSTITUTIONNEL / AFFECTIF / PERFORMATIF"
- confusion "LOI / HUMEUR"

## PATHOLOGIES DE LA FUSION\* (1)

- Quelques préjugés...
  - mère «naturellement bonne»
  - «instinct maternel» inné
  - mère «asexuée» : «femme» scotomisée
- Fusion émotionnelle
  - co-dépendance
  - projection
  - compensation (dialectique)
  - obligation de Loyauté (... conflit de loyauté toxique!)

\*: inceste: «enmeshment», «covert incest», inceste «voilé»

## PATHOLOGIES DE LA FUSION\* (2)

- Fusion corporelle

- «objet partiel»
- absence d'intimité
- inceste (de la génitalité à la sexualité)

- Fusion verbale

- sémantique: connotations spécifiques = lien
- sémantique: connotations exclusives/excluantés = frontière
- syntaxe: contiguités obligées

## PATHOLOGIES DE LA FUSION\* (2)

- Fusion «philosophique» («Weltanschauung»)
  - mère unique paradigme (Soi/Autres, Soi/Monde -Temps-, Soi/Soi...)
  - système monolithique & clos (transmission systémique)
  - monde «pré-décodé», axiématique immuable
- Fusion biographique
  - confusion des histoires («on»...)
  - paradigme unique (retour du même)
  - «destin» du soma



## PATHOLOGIES DE LA FUSION: clinique /mère

- Intrusion dans son intimité même lorsqu'il proteste et au-delà de l'âge où l'enfant a besoin de l'aide de sa mère (lors de la toilette par exemple) / journal intime lu
- Confidences: colère, frustrations affectives/sexuelles/sociales face à son père ou d'autres émotions liées à des problèmes d'adulte.
- L'enfant accompagne souvent sa mère à des réunions ou des événements sociaux (il est son compagnon &/ou «dans les jupes de sa mère»).
- La mère le décourage à faire des activités qui l'éloigneraient d'elle (comme le sport et les jeux avec d'autres enfants), et pérennise la sur-veillance et le soin - «Tu as le droit mais cela me fait beaucoup de peine...»
- Elle le décourage à sortir et à avoir des petit(e)s ami(e)s (critiques acides)
- La mère prend les décisions pour lui et détermine ses centres d'intérêts sans lui demander son avis (enfant englué dans un système de valeurs)
- Elle a peu d'amis ou d'intérêts et son enfant est son centre d'intérêt principal.
- La mère est malheureuse dans son mariage et se comporte en martyr (schéma de la victimisation) et implique l'enfant -conflit de Loyauté-

## PATHOLOGIES DE LA FUSION: clinique /enfant

- «enfant sage», «parfait», «modèle» narcissisant pour la Mère
- parfaite adéquation aux désirs maternels, voire parentification
- hypertrophie du registre Performatif (étendard)
- **MAIS**
- «MOI» réifié, instrumentalisé, «insubstanciel» (HONTE, CULPABILITÉ)
- sidération devant le Pouvoir (seul «NON!» = hystérisé!), angoisse de l'Imprévu
- brusques décompensations, rages, automutilation, passages à l'acte (surprenants), provocations sociales (garçons)
- pathologies du LIEN (trouble du langage - «dys...», de la peau..., T.C.)
- masturbations compulsives («MOI» privé) parfois féroce réprimées
- anorexie (filles 90%)

## PÈRE-TIERS\*: SÉPARE & OUVRE LA MUE (1)

- PRÉSENTATION D'UN MONDE ALTERNATIF
  - tonus musculaire
  - schéma corporel
  - voix
- PRÉSENTATION DE L'ALTÉRITÉ
  - monde «extérieur» (aventure, risque accepté, nouveauté, sensations)
  - personnes «extérieures»
- APPRENTISSAGE DES CODES D'APPRIVOISEMENT
  - codes sociaux (séduction / fermeté / perception des seuils)
  - paradigme: résolution des échecs par l'acculturation

\*: «Réel» ou «Symbolique! / PB: bi-fonction monoparentale?

## PÈRE-TIERS: SÉPARE & OUVRE LA MUE (2)

- DÉLIMITATION

- espace conjugal (H/F) ET espace familial (frontière «privé»/public)
- fonctions parentales ET fonctions «personnelles»
- «PHALLUS», Loi, Éthique, «Nom du Père» (cf. Genèse...)

- «CASTRATION»

- prohibition de l'Inceste & obligation de l'exterritorialité
- éviction progressive de l'enfant du «giron»
  - obligé de «travailler» son Imaginaire pour accepter ses frustrations, puis de le jouer Symboliquement, puis de le négocier dans le Réel
  - obligé d'explorer le Monde Extérieur & l' Avenir

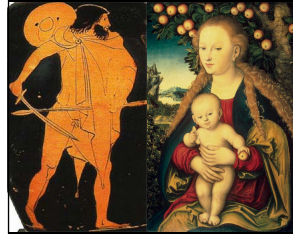
CONCLUSION\*:



«Mère - veilleuse»

&

«Père - sévère»



\* cf. Dolto F.

13

Jean-Pierre BÉNAT [www.taneb.org](http://www.taneb.org)