



Numéro n°24 Dernières nouvelles...

Bilan touristique 2011

L'OT et les Musées Napoléon & Trésor des Eglises ont attiré près de 8 000 visiteurs en 2011. Ce sont **3587** personnes que notre Office de Tourisme a accueilli, soit une progression de près de 5% au regard de l'an passé.

Parmi nos visiteurs, on dénombre 2771 français et 816 étrangers. Si nous enregistrons une hausse du public français de l'ordre de 9 %, nous constatons une baisse de la clientèle étrangère de 7,6%.

S'agissant des musées, nous totalisons **4720** visiteurs, une augmentation de plus de 10% par rapport à la fréquentation 2010.

Disposant d'un flux commun de visiteurs de l'ordre de 666 personnes (à l'occasion des manifestations culturelles telles que La Nuit des Musées et les Journées européennes du Patrimoine), ce sont au total **7641** personnes accueillies par l'équipe d'accueil de l'Office de Tourisme en 2011.



Assemblée générale

L'Office de Tourisme informe que la tenue de son Assemblée générale aura lieu le **Judi 22 mars à 19h** dans la salle du Conseil municipal de la Marie de Brienne-le-Château. A cette occasion seront évoqués : le rapport moral de l'année 2011, la bilan statistique ainsi que le rapport financier et les projets 2012.

L'OT au salon des vacances de Bruxelles

Cette année, la région Champagne Ardenne était l'invitée d'honneur du pavillon France de ce très attendu salon des vacances de Bruxelles qui accueille chaque année près de 115 000 visiteurs. Pour cette occasion, l'Office de Tourisme y participait pour représenter le musée Napoléon, sur la thématique des Grands hommes de Champagne.

Concours photo, exposition des clichés

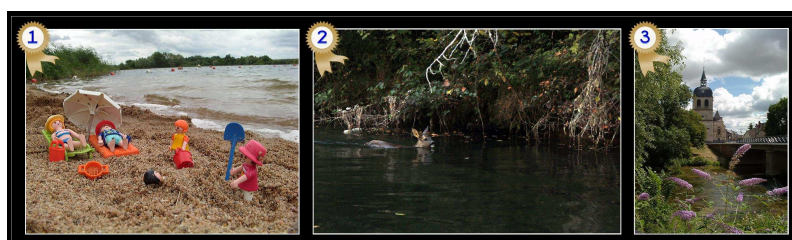
EXPOSITION
Du 5 janvier au 5 mars 2012
Office de Tourisme de Brienne
Scènes d'eau(x) dans le Briennois
Clichés des candidats du concours photo 2011

Office de Tourisme** de Brienne-le-Château
Tél. 03 25 92 82 41 - Mail: officetourisme.brienne@wanadoo.fr

En fin d'année 2011, s'est tenue la soirée de remise des prix aux lauréats de ce concours photo, « *Scènes d'eau(x) dans le Briennois* », où Mme Gaëlle de Muynck a été récompensée du 1^{er} prix dans la catégorie Adultes, le vol en montgolfière. Dans la catégorie Enfants, c'est Melle Lou Agrapart qui remporte le 1^{er} prix. Les clichés des candidats restent exposés à l'Office jusqu'au 5 mars 2012.



Catégorie Adultes : 1. G. De Muynck - 2. V. Millon - 3. M. Goussard



Catégorie Enfants : 1. Lou Agrapart - 2. Zélie Agrapart - 3. Jeanne Agrapart

Un nouveau concours sera prochainement lancé, les bulletins d'inscription seront disponibles à l'Office de Tourisme à compter du 15 mars.

Le calendrier des manifestations 2012 est disponible à l'Office de Tourisme.

Samedi 18 février, Soirée dansante organisée par le Comité des Festivités. Repas et spectacle 30 €/pers.
Réservation auprès de l'Office de Tourisme.

Dimanche 18 mars, 10e Bourse Multi-collections organisée par l'Association des Amis du Musée Napoléon au Foyer rural de Brienne-le-Château, de 9h à 18h. Retrouvez une grande variété de cartes postales, timbres et documents anciens. Entrée 2 €, parking et buvette sur place. Renseignements au 03 25 92 82 41.

Samedi 19 mai, La Nuit des Musées : entrée gratuite aux musées de Brienne de 18h à minuit. Outre les visites libres des musées, des visites guidées vous seront proposées cette soirée : une visite guidée **gratuite** des musées et une visite guidée nocturne de la ville (payante, 2 € par adulte, gratuit pour les enfants de moins de 12 ans).

Rendez-vous à prendre :

Brienne en scène, troisième édition



L'Office de Tourisme reconduit la manifestation Brienne en Scène qui se tiendra le **samedi 7 juillet 2012 en milieu d'après-midi et en soirée.**

Au programme, **une après-midi festive animée** par des spectacles de rue **gratuits** et tout public. Les compagnies investiront les places de la ville le temps d'une représentation, pour vous offrir un moment de détente et d'humour.

En soirée, un concert et un sublime spectacle de feu, gratuits également, viendront clôturer ce rendez-vous à ne pas manquer !

Samedi 7 Juillet 2012



Quelques une des Compagnies à l'affiche :

Cie Baladeu'x,
Spectacle « Rires & rides »

Cie Tétouze,
Spectacle « La Bouffonnerie Cycllette »



Cie Manda Lights,
Spectacle « Surya »

Citation « *Quand le coeur est chaud, on n'a pas froid au corps* » Lao Tse

Ce bulletin paraît 4 fois par an. Il est diffusé par voie électronique ou envoyé par courrier à notre réseau, aux adhérents de l'Office de Tourisme de Brienne-le-Château, à nos contacts mails et à toute autre personne en faisant la demande. Pour toute information ou parution d'article, contactez Adeline