

La charte du randonneur

- Ne pas s'écarter des sentiers balisés
- Ne rien jeter, emporter ses déchets
- Respecter les cultures et les animaux
- Tenir les chiens en laisse
- En forêt : ne jamais allumer de feu
- En période de chasse être prudent et diplomate

Si vous êtes observateurs et si vous laissez vos sens en alerte, préparez-vous à des rencontres exceptionnelles !

Informations pratiques :

Les topoguides sont disponibles
à l'**Office de Tourisme de Brienne-le-Château**
34, rue de l'Ecole Militaire 10500 Brienne-le-Château
contact : 03-25-92-82-41 ou
officetourisme.brienne@wanadoo.fr

En cas de fringale, les commerces et les restaurants de Brienne-le-Château et Brienne-la-Vieille répondront à votre demande.

Si une petite pause s'impose, l'hôtel "des Voyageurs" et l'hôtel de "la Croix Blanche" vous accueilleront.

LE PAYS DU NORD EST AUBOIS VOUS PROPOSE DE DECOUVRIR LES RICHESSES DE SON TERRITOIRE AU LONG DE PLUSIEURS PROMENADES :



LES SENTIERS DE RANDONNEE PEDESTRE DU PAYS DU NORD EST AUBOIS

Le Musée Napoléon 1er

Source : SMNEA

L'Écomusée de Brienne la Vieille

Source : SMNEA

Source : SMNEA



Durée : 2h15
Distance : 7 km
Niveau : facile
Balisage : Blanc-vert

**Sur les traces du passé :
Traditions rurales et grande
Histoire**



Départ du Musée Napoléon Ier.

① A la sortie du musée tourner à droite et traverser le parking sur la gauche.

Suivre le chemin de gravillon face à l'école et prendre l'Allée Paul Eluard sur la droite.

Puis prendre à gauche et suivre la rue Jules Ferry jusqu'au collège. A cet endroit là, tourner à gauche.

② Traverser le passage à niveau et prendre le chemin herbeux sur la droite jusqu'au village.

Au STOP tourner à droite en direction de l'Ecomusée. Après l'Ecomusée, aller tout droit, passer la voie ferrée puis poursuivre tout droit.

③ Au bout du chemin prendre le sentier sur la droite du champ et suivre le GR.

Au bout du sentier prendre la voie forestière sur la droite...

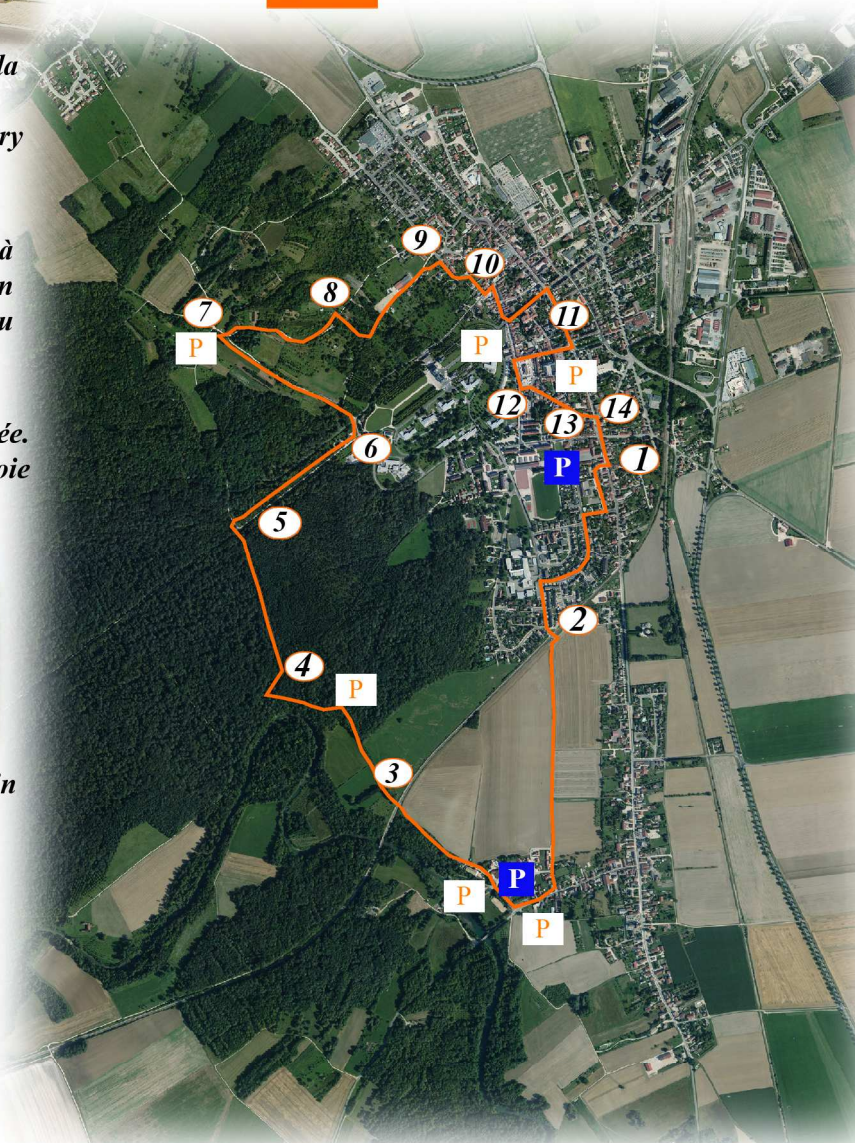
④ ... puis le premier chemin sur la gauche.

⑤ Suivre l'allée en direction du château sur environ 50 m et tourner à gauche pour rejoindre le bassin de la Fontaine de l'Orme puis la route sur la droite.

PROMENADE BRIENNOISE



7km- 2h15



P Parking

P Localisation des panneaux



⑥ Au croisement, prendre le chemin gravillonné sur la gauche et le suivre jusqu'à l'arboretum.

⑦ Au bout de l'arboretum, tourner à droite ...

⑧ ... et prendre le 1er chemin sur la droite.

Au bout de celui-ci, tourner à gauche...

⑨ ...et en arrivant sur la rue Dominique Larrey, tourner à droite.

Tourner à gauche rue des Fours du Château, puis à droite rue du Pont.

⑩ Prendre la ruelle sur la gauche juste avant le pont et monter l'escalier.

Descendre la rue et tourner à droite sur la rue de l'Ecole Militaire.

⑪ Tourner à droite pour aller derrière la mairie et prendre la rue sur la gauche. Au niveau de la rue de la Halle tourner à droite et prendre la première à droite au niveau de la Halle.

⑫ Tourner à droite rue Loménie de Brienne, puis tourner de nouveau à droite devant la Maison de la Famille et aller tout droit.

⑬ Au bout de la rue, tourner à gauche sur la rue Berthier et prendre le chemin de terre sur la droite, puis, au bout de celui-ci tourner à gauche.

⑭ Aller tout droit jusqu'à la rue de l'Ecole Militaire, puis tourner à droite et à 100m tourner de nouveau à droite sur le parking du musée.

