



Le Japon : une puissance fragilisée



Image © 2008 DigitalGlobe
© 2008 Europa Technologies
Image © 2008 Digital Earth Technology

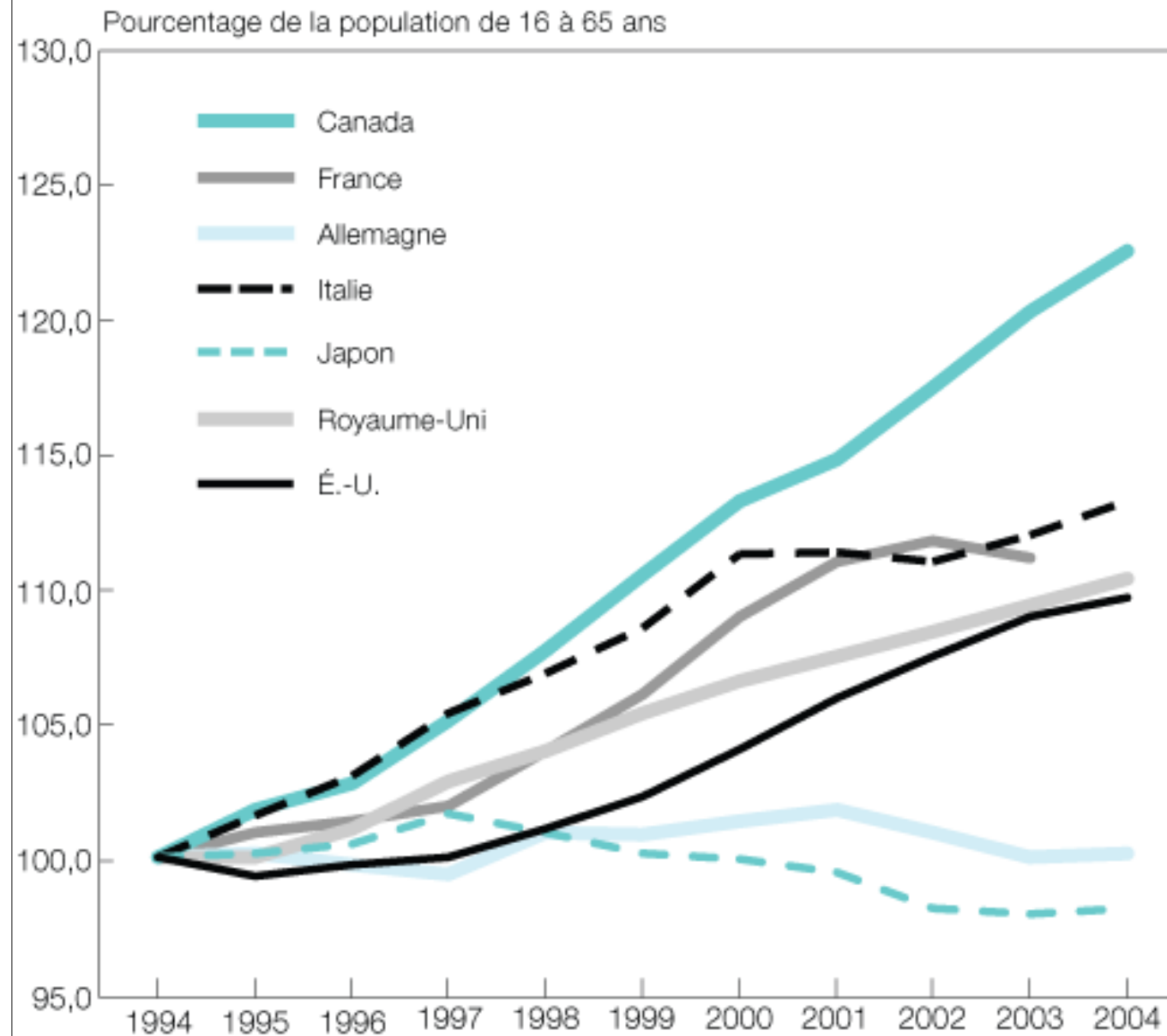
Port Island Kobé (Japon)



Pointeur 34°42'27.71" N 135°14'44.87" E élév. 10 m Mise au point ||||| 100%

Altitude 11.12 km

Croissance de l'emploi au sein des pays du G-7, 1994 à 2004

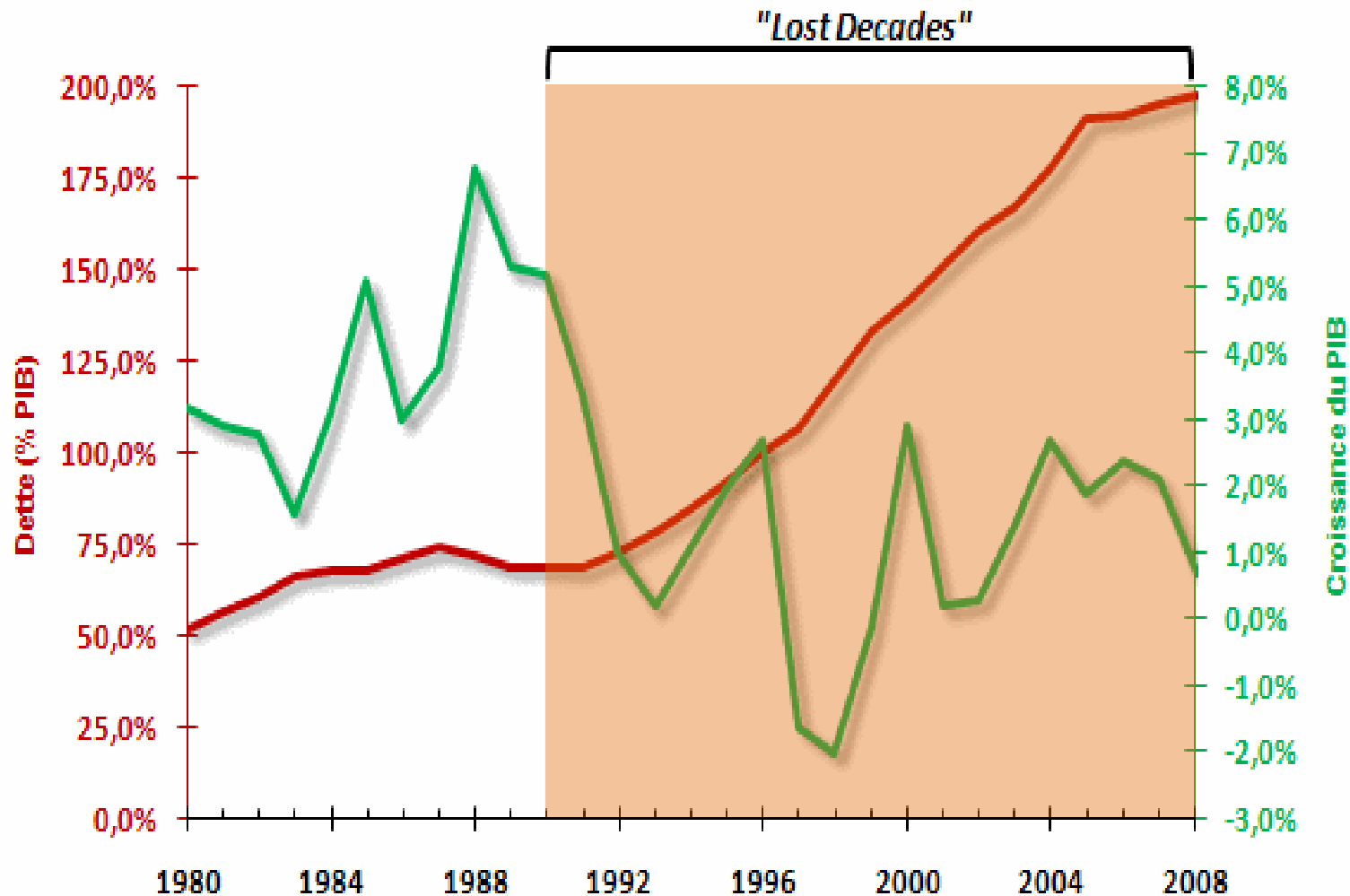


Source : U.S. Bureau of Labor Statistics, 2005

1. Quelle est la nature précise du document ?
2. Quel est le thème du document ?
3. A ton avis, a quoi correspond le G7 ?
4. Comment évolue l'emploi au Japon depuis 1994 ?
5. L'évolution est-elle la même pour les autres pays membres du G7 ?

Évolution de l'économie japonaise

— Dette — PIB



6. Que mesure le P.I.B ?

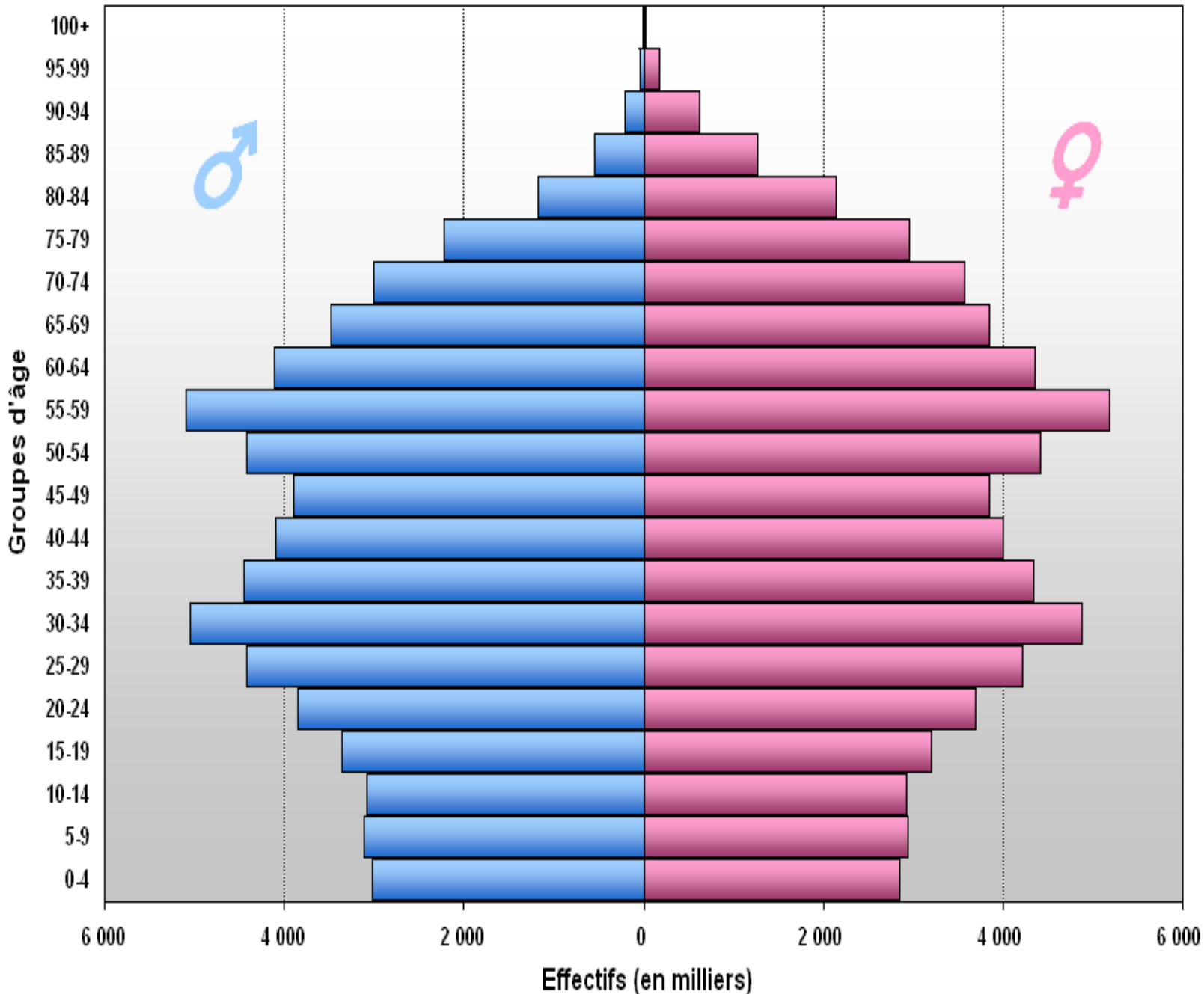
7. Comment a évolué la croissance du Japon ?

8. Comment a évolué la dette du Japon ?

9. La dette représente combien de % du PIB en 1980 ? En 2008 ? De combien a-t-elle été augmentée ?

10. Que peux-tu en déduire sur le niveau d'endettement du Japon ?

Pyramide des âges, Japon, 2005



Source: Organisation des Nations Unies (World Population Prospects: The 2004 Revision)

11. Quelle est la nature du document ?

12. Combien y a-t-il de femmes de 40-44 ans ?

De personnes de 0-4 ans ?

13. Dans l'onglet *Méthode*.

Clique sur la page *Lire une pyramide des âges*. Trouve le type de cette pyramide et décris-la.