

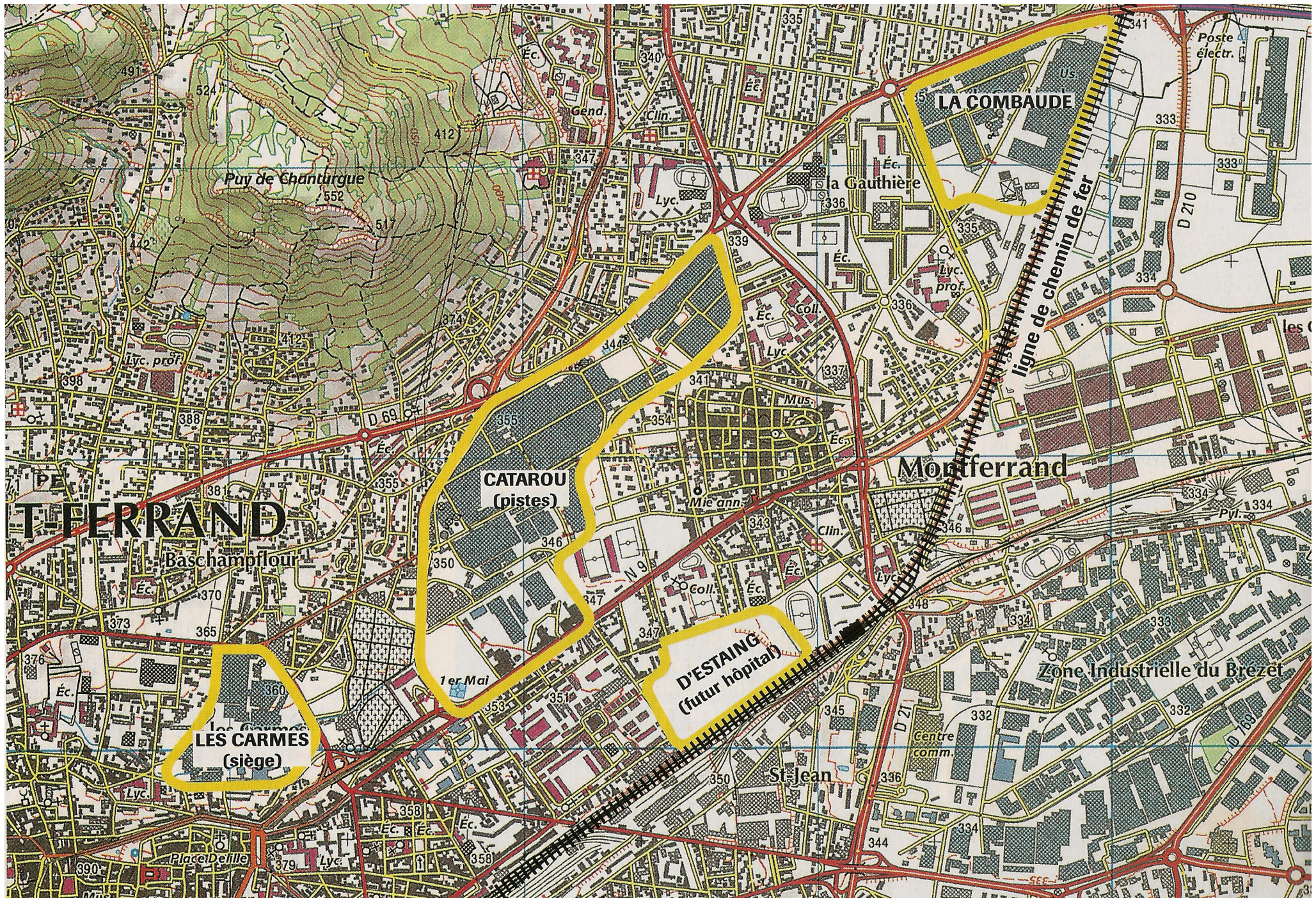
Un espace industriel en conversion (échelle locale) : Clermont-Ferrand

Extrait de carte 1/25000 n°2531, I.G.N., 2006.

Extrait photographie aérienne, *Géoportail*, I.G.N.

Extrait carte Zones Urbaines Sensibles (Z.U.S.), *Géoportail*,
I.G.N.

Extrait carte Zones Franches Urbaines (Z.F.U.), *Géoportail*,
I.G.N.



Puy de Chanturgue
552

LA COMBAUDE

CATAROU
(pistes)

LES CARMES
(siège)

D'ESTAING
(futur hôpital)

Montferrand

Zone Industrielle du Brezet

ligne de chemin de fer

Montferrand

Baschampflour

St-Jean

Placé Delille

Poste électr.

D 210

D 69

D 21

Lyc. prof.

Lyc.

la Gauthière

Mus.

Éc.

Coll.

Clin.

Lyc.

Lyc.

Lyc.

Lyc.

Éc.

Centre comm.

Pvl.

Gend.

Clin.

Lyc.

Éc.

coll.

Éc.

Lyc. prof.

Éc.

coll.

Éc.

Mie ann.

Coll.

Éc.

St-Jean

D 21

D 21

D 69

Mus.

Éc.

Éc.

Éc.

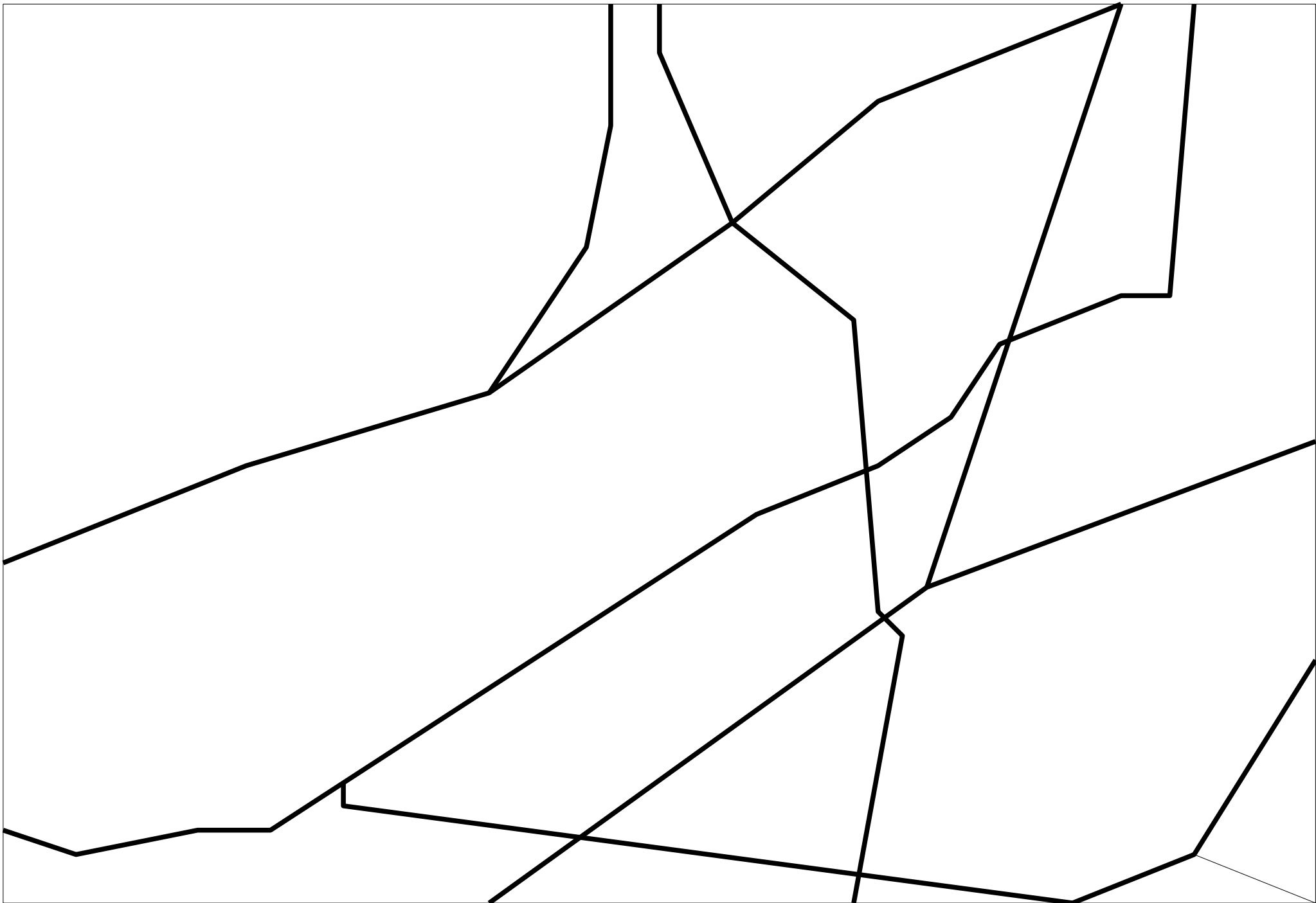
Éc.

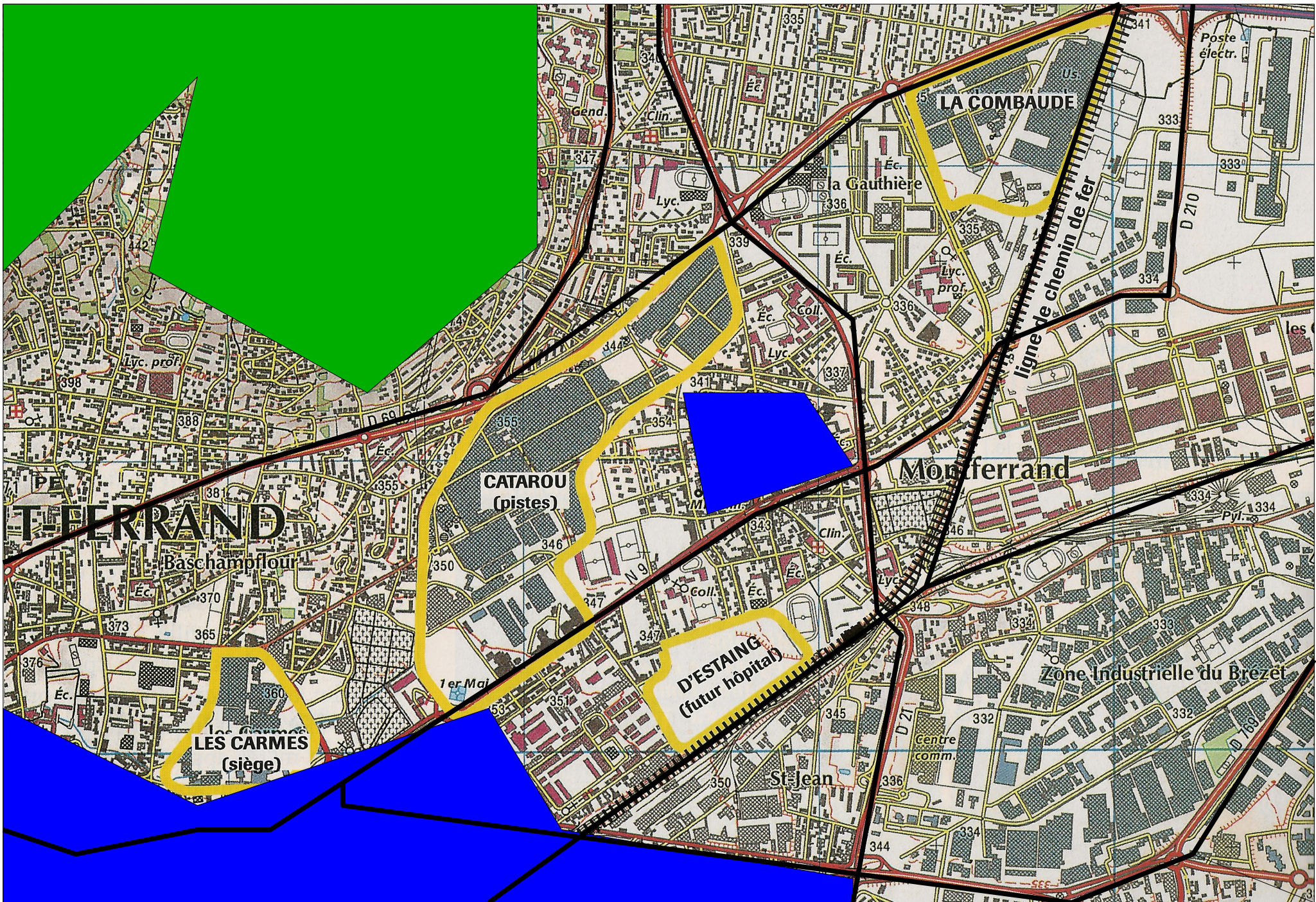
Éc.

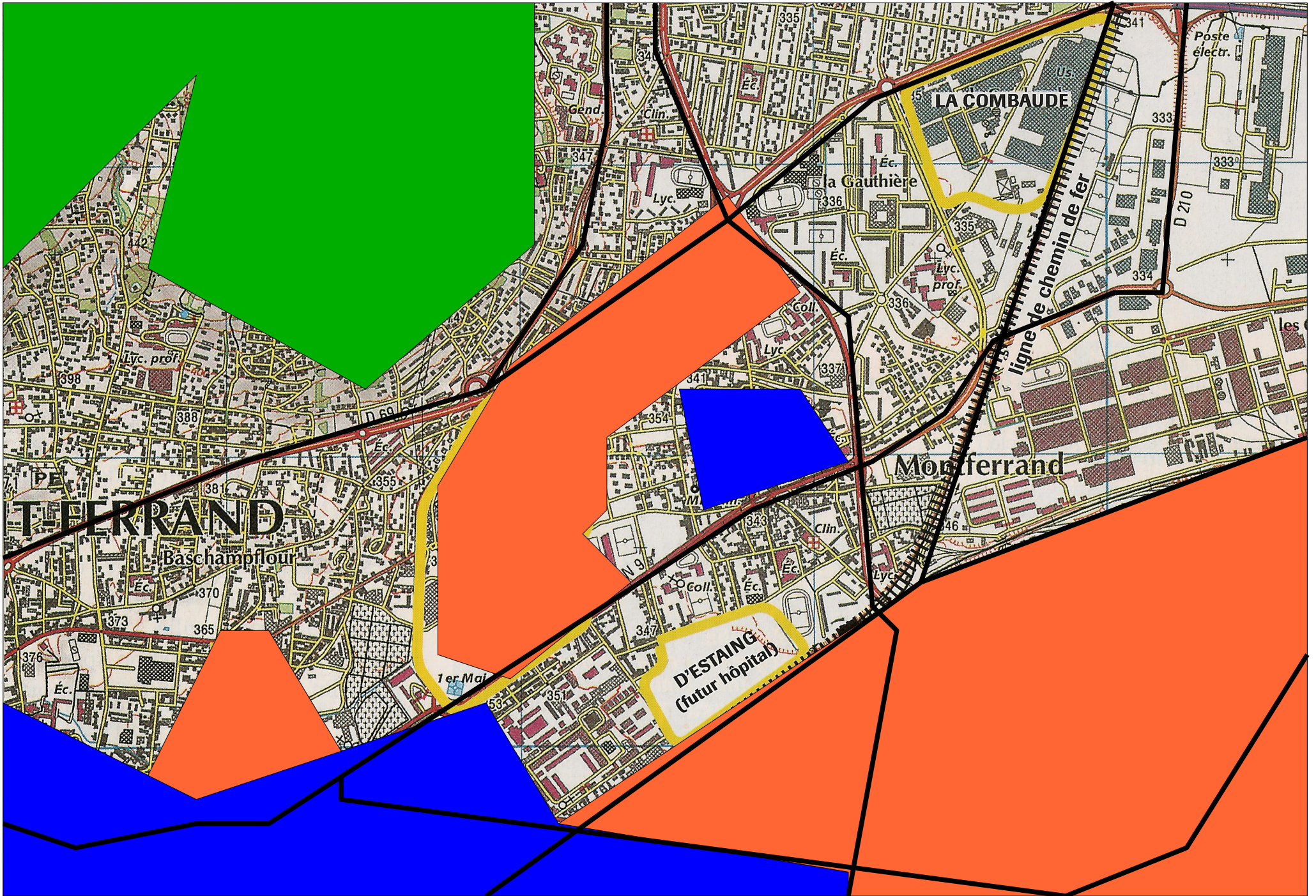
Éc.

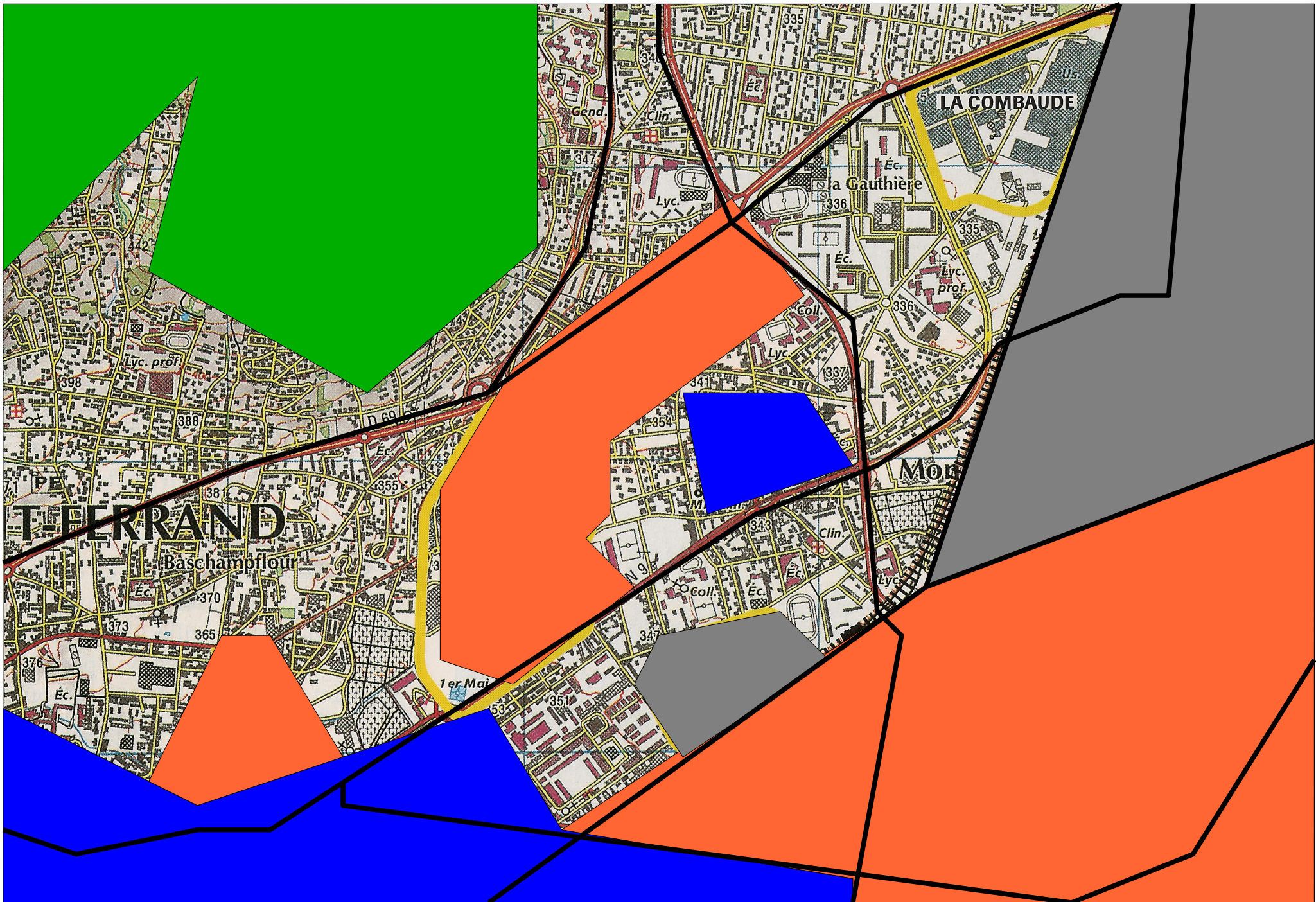
3

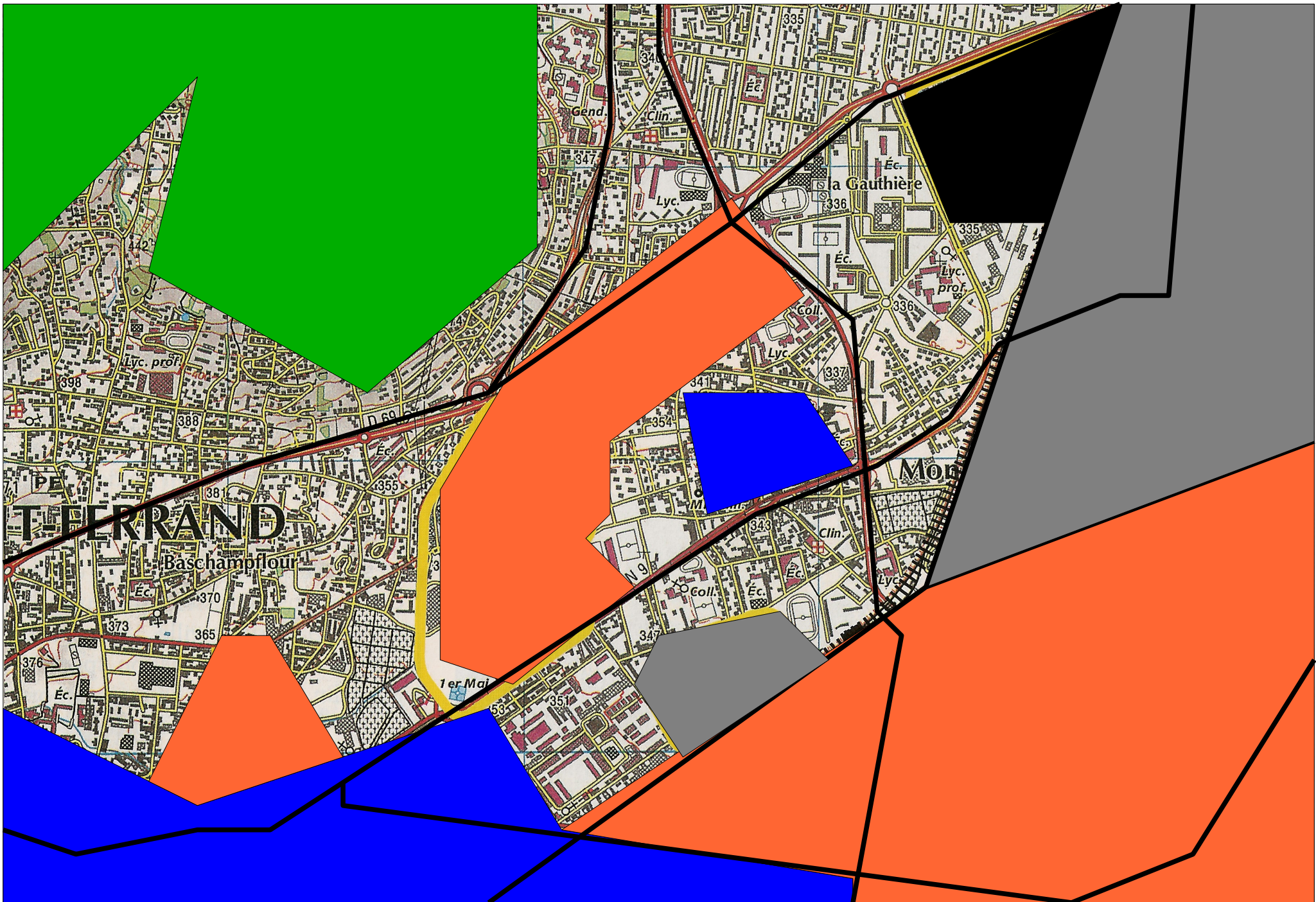


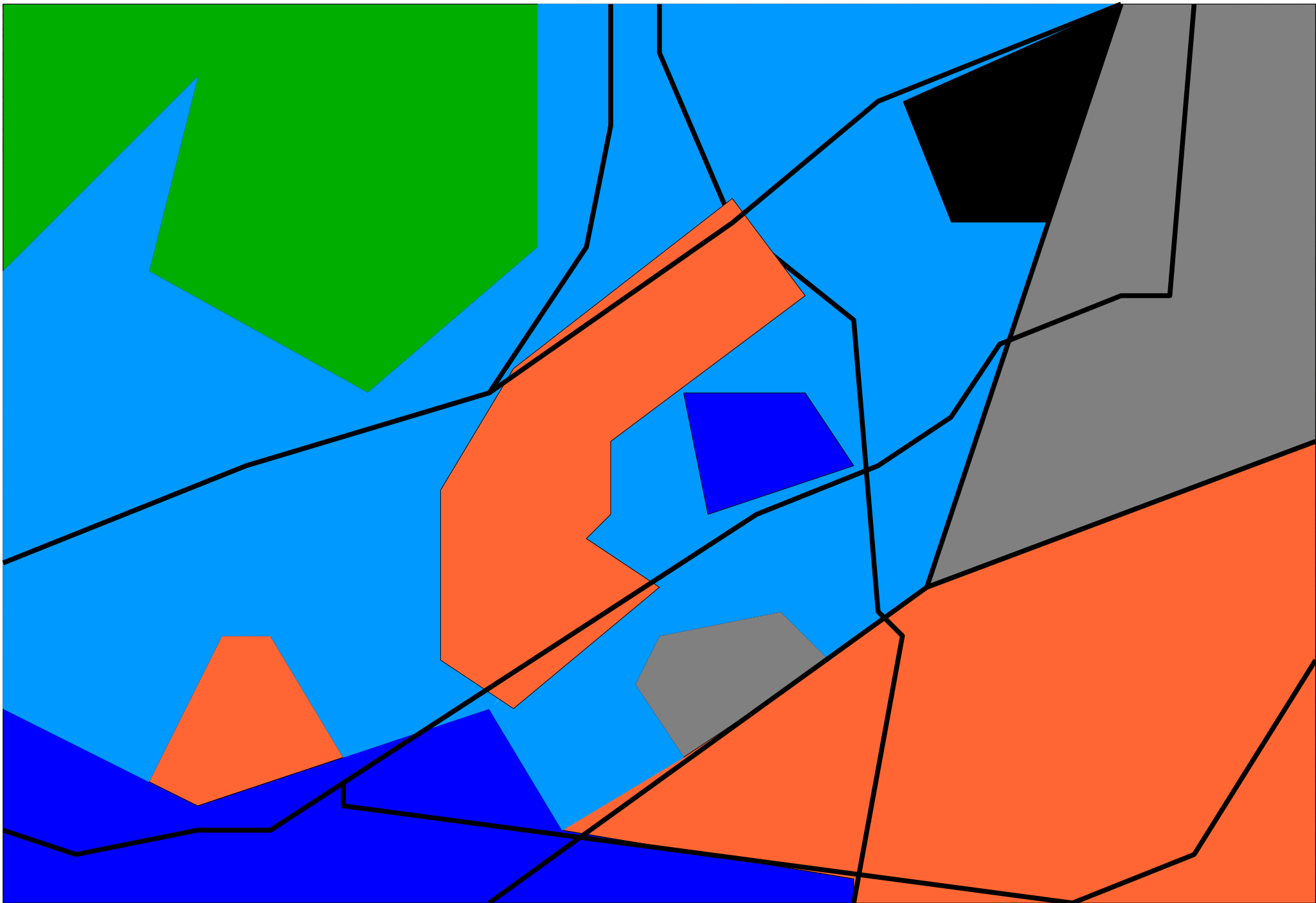


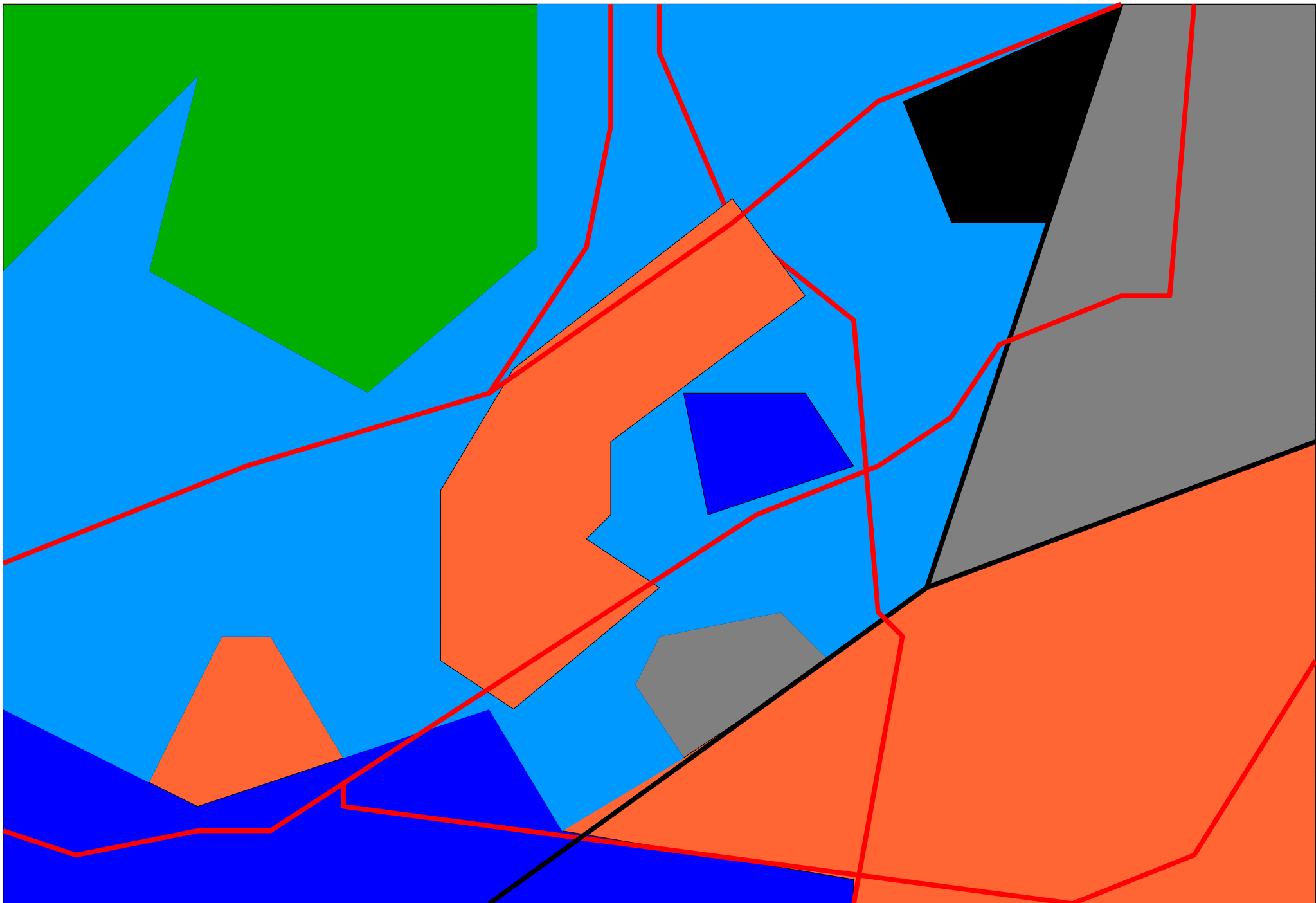


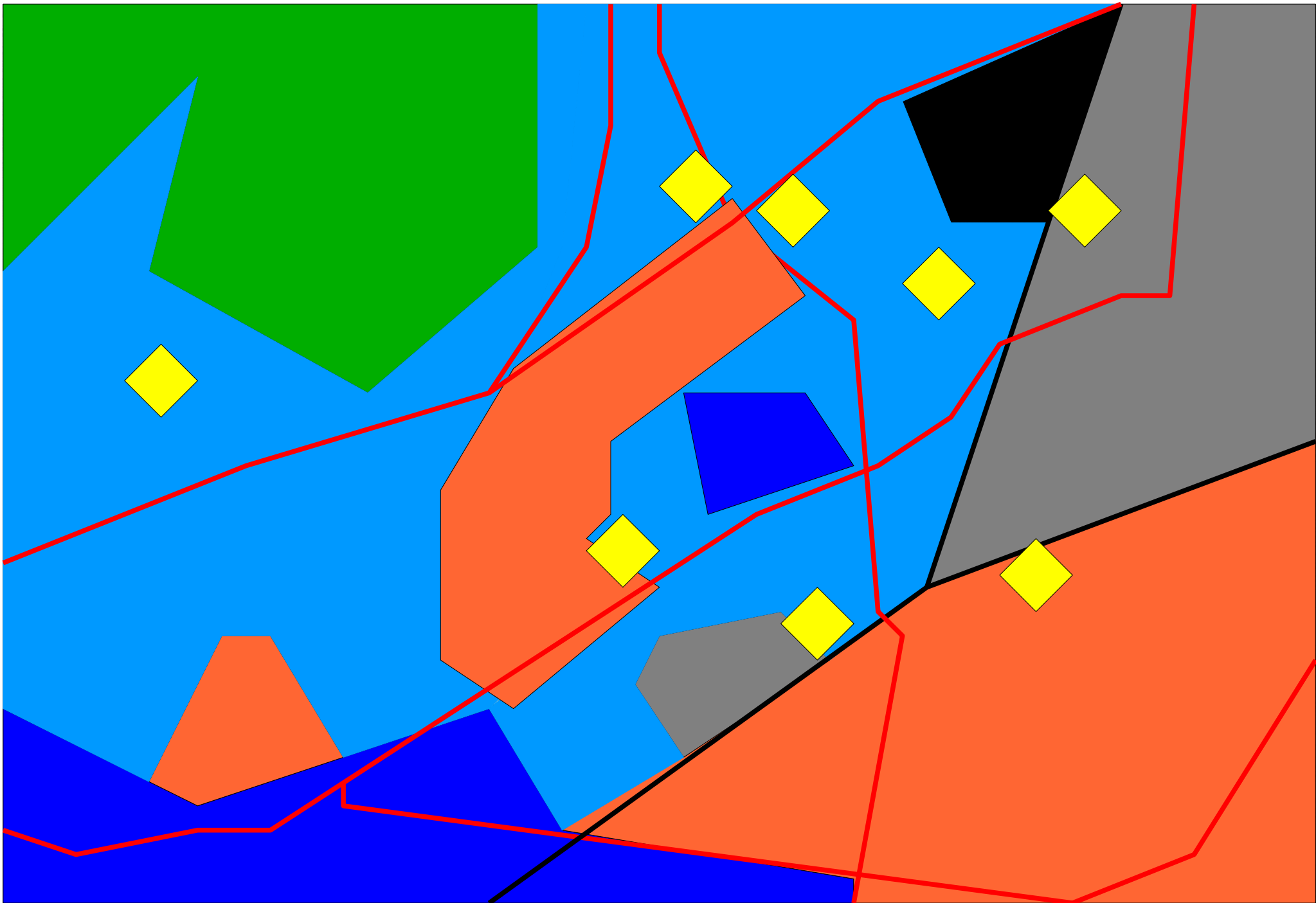


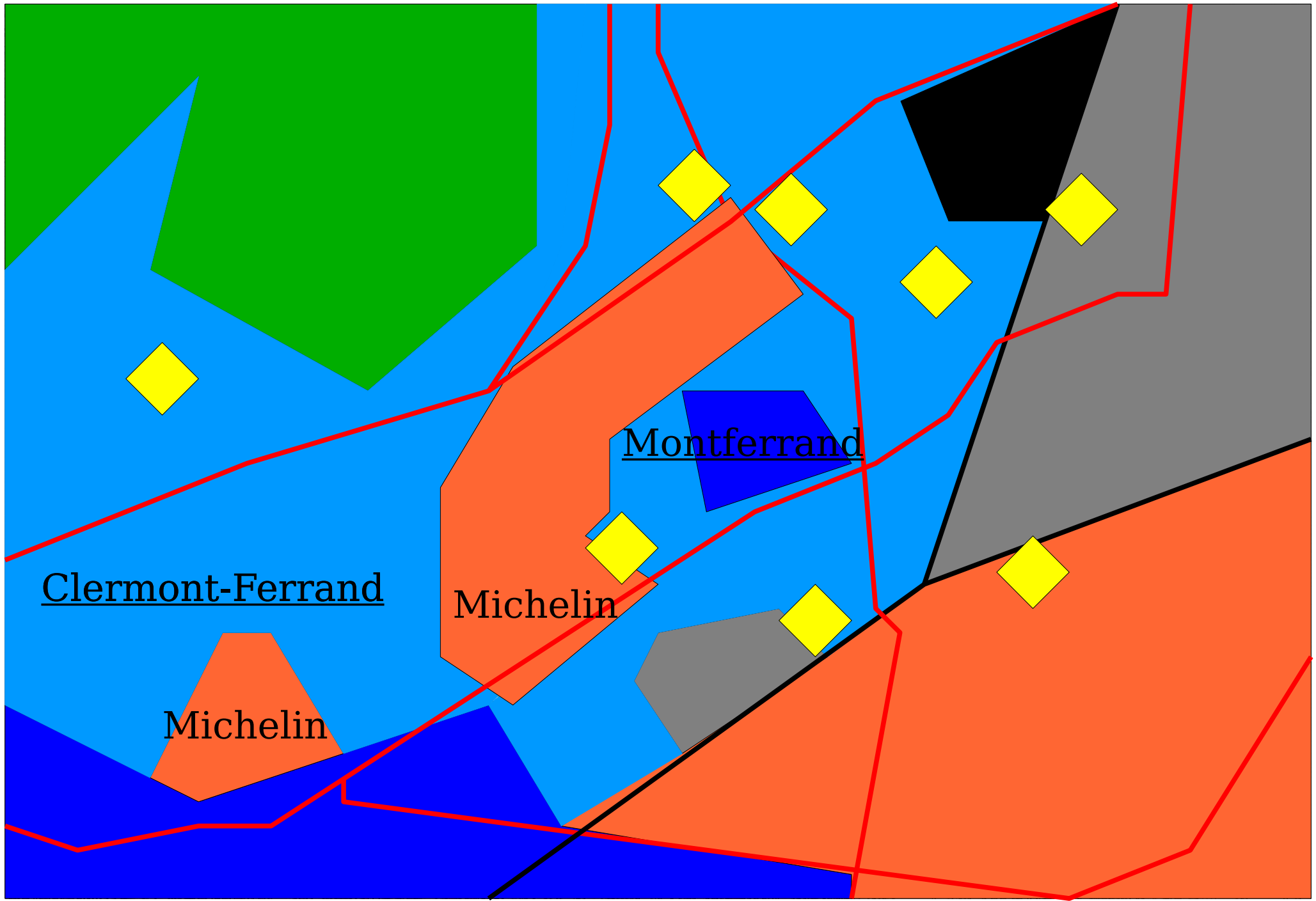












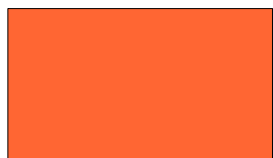
Clermont-Ferrand

Montferrand

Michelin

Michelin

Entre anciennes et nouvelles activités industrielles



Espace industriel actif (dont centre de recherche et siège social Michelin)



Ancien espace industriel converti ou en cours de conversion (dont anciens sites de production Michelin)



Friche industrielle non convertie (dont anciens sites de production Michelin)

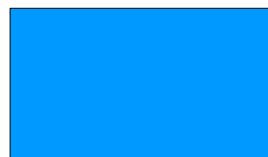


Une ville à l'image de ses industries

Espace non occupé



Espace résidentiel plus ou moins ancien (dont Clermont-Ferrand) plus ou moins lié à l'activité industrielle



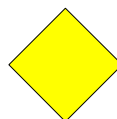
Espace résidentiel directement lié à l'activité industrielle (dont cités ouvrières Michelin) et classé en Zone Urbaine Sensible (Z.U.S.)



Nouvel axe de transport (route)



Ancien axe de transport (chemin de fer)



Équipement éducatif (ex : lycée professionnel) ou sportif (ex : stade) financé par les entreprises industrielles (dont Michelin)