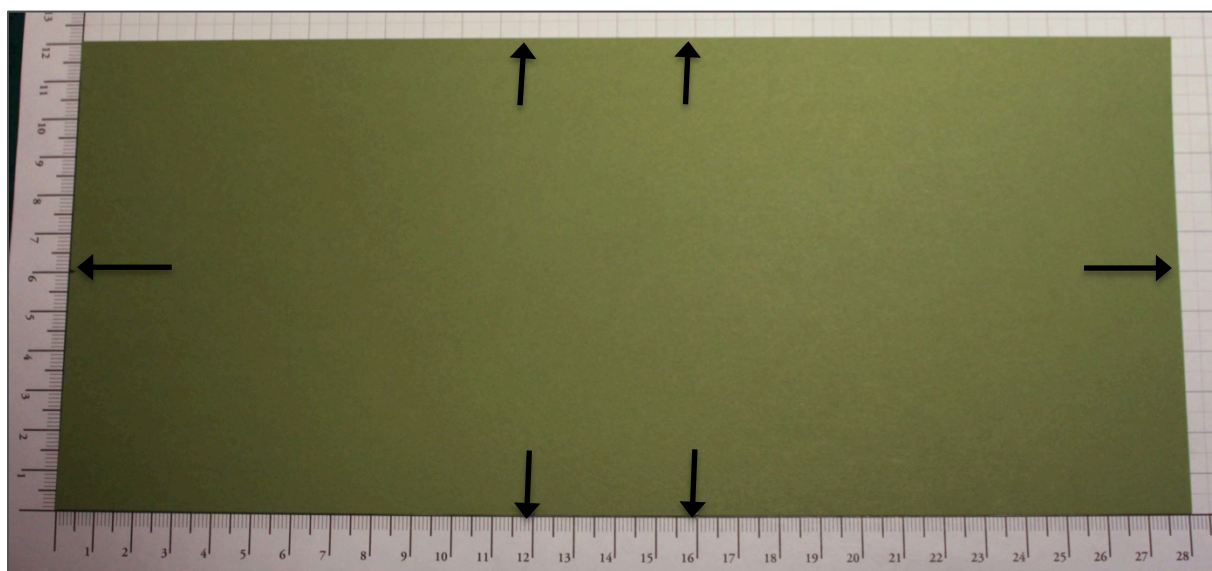


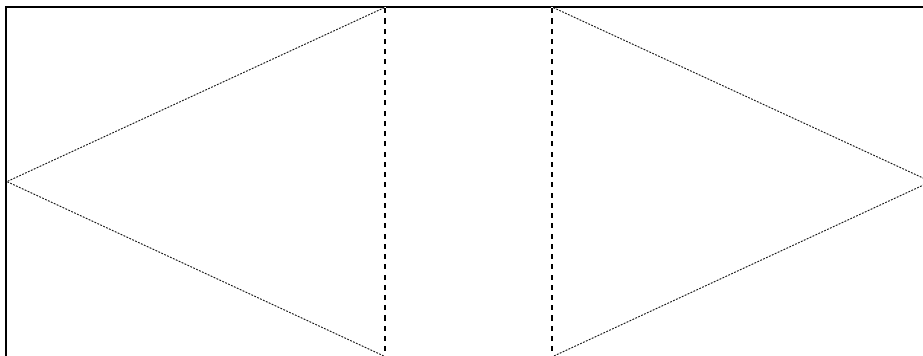
## PAS A PAS BOITE SAPIN



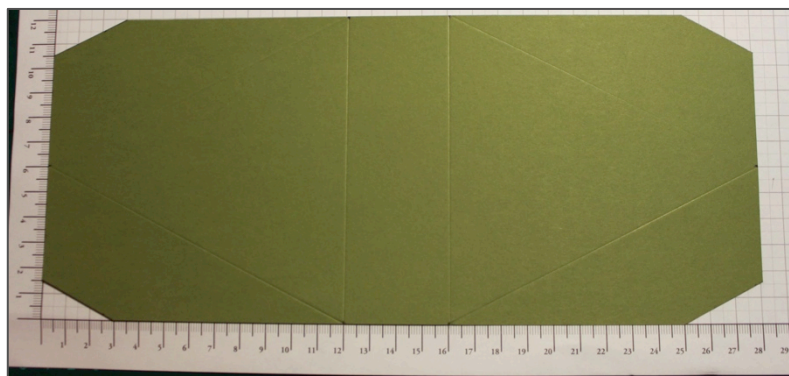
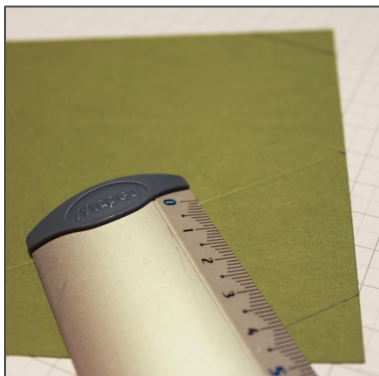
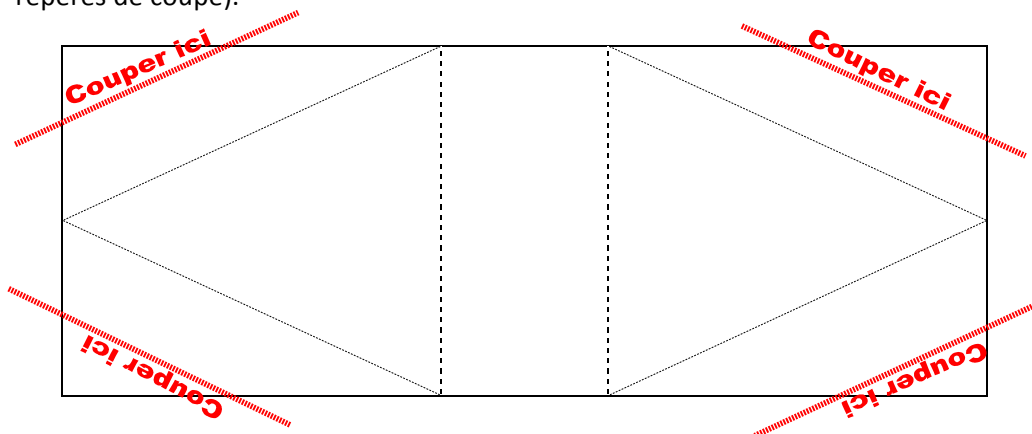
1. Couper une bande de papier uni "vert olive" de 12 x 28 cm
2. Couper une bande de papier uni "vert olive" de 4 x 29,7 cm
3. Sur le rectangle de 12 x 28 cm, marquer un pli dans le sens de la longueur à 12 et 16 cm du bord gauche



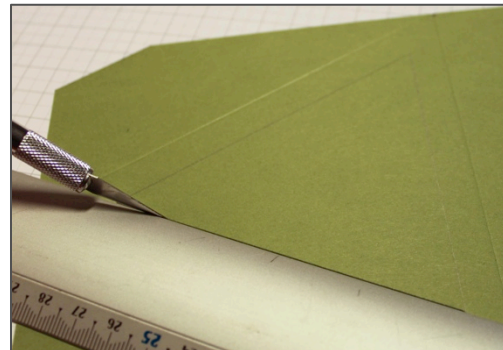
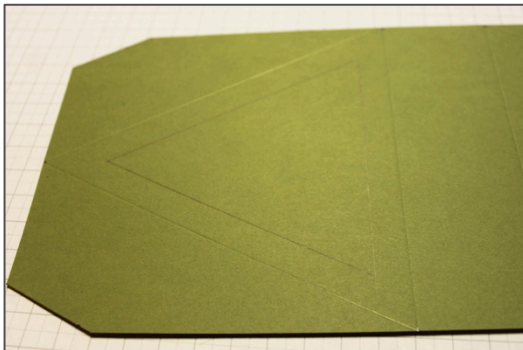
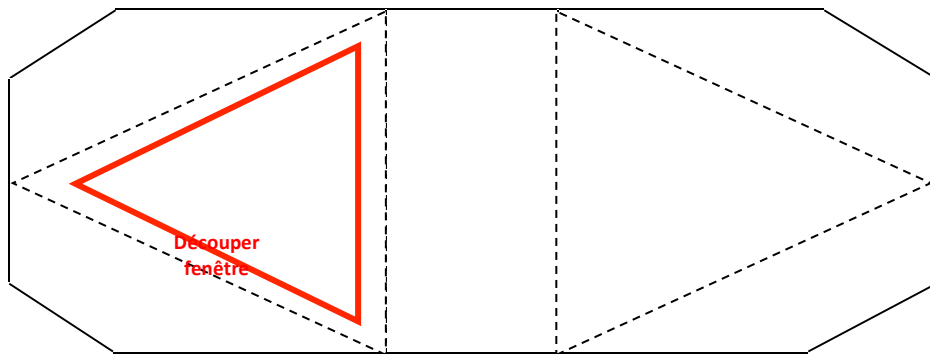
4. Pointer le milieu des extrémités droite et gauche. C'est-à-dire, faire une marque à 6 cm dans le sens de la largeur, sur le bord gauche et sur le bord droit. Le résultat doit former 2 triangles reliés par un rectangle à leur base, comme indiqué sur le schéma ci-dessous :



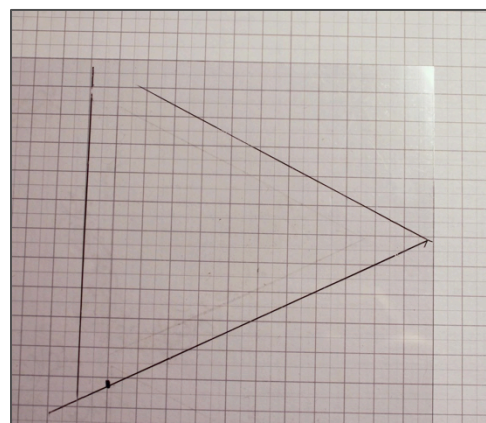
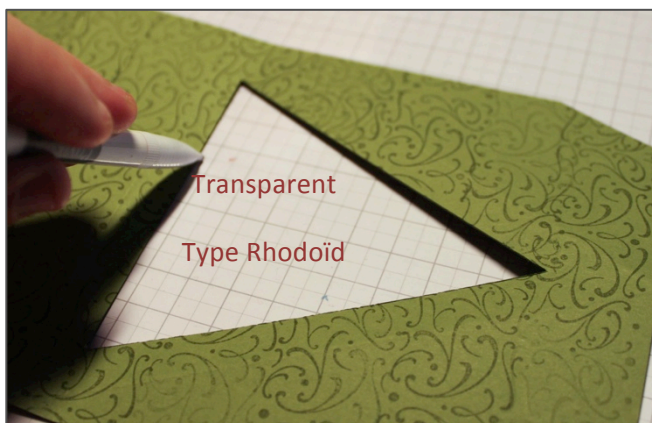
5. Couper les coins du rectangle de façon à laisser un rebord de 4 cm de part et d'autre. Astuce : utiliser la bande de papier de 4 cm et la placer le long du triangle pour tracer des repères de coupe).

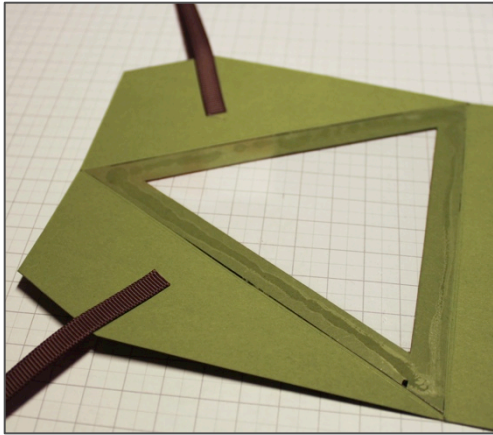


6. Dans le triangle de gauche, découper un triangle plus petit qui servira de fenêtre à la boîte. Pour ce faire, tracer un trait parallèle à chaque côté du triangle, espacé de 1 cm vers l'intérieur.



7. Décorer si nécessaire (tampons, embossage...)
8. Dans la feuille transparente, découper un triangle dont la base mesure 11,4 cm et les côtés 12,6 cm. Astuce : utiliser la fenêtre découpée dans le rectangle précédent pour tracer le triangle sur le transparent (avec un feutre indélébile pour CD par exemple). Découper le triangle tracé en ajoutant une marge de 0,9 cm. Décorer celui-ci si besoin (à l'encre stazon par exemple).

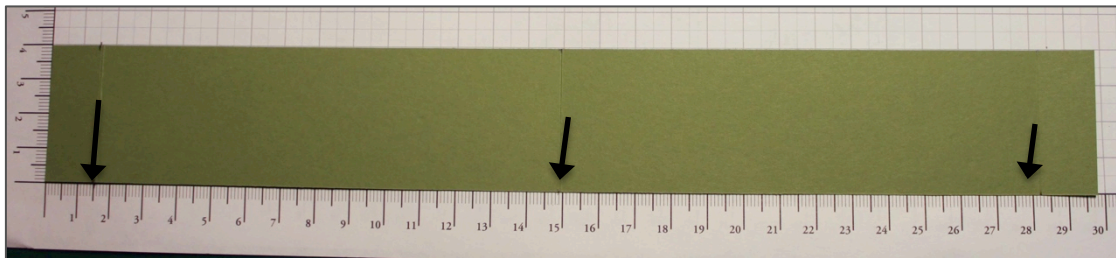




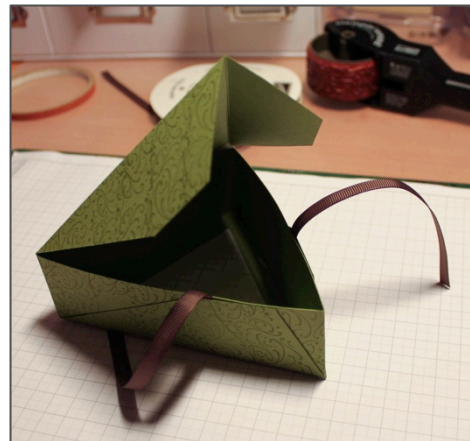
9. Coller le triangle transparent obtenu, sur l'intérieur de la boîte pour couvrir la fenêtre précédemment découpée. Utiliser de préférence de l'adhésif double-face transparent ou une colle liquide qui devient translucide en séchant.

10. Découper 2 morceaux de ruban de 15 cm de long et coller chacun à l'intérieur du rebord de la boîte (côté fenêtre) de façon à faire ressortir chaque morceau de ruban à gauche et droite de la boîte.

11. Plier la bande de 4 x 29,7 cm en 2 parties égales. Puis marquer les plis à 1,5 cm du bord gauche et droit (dans le sens de la longueur).

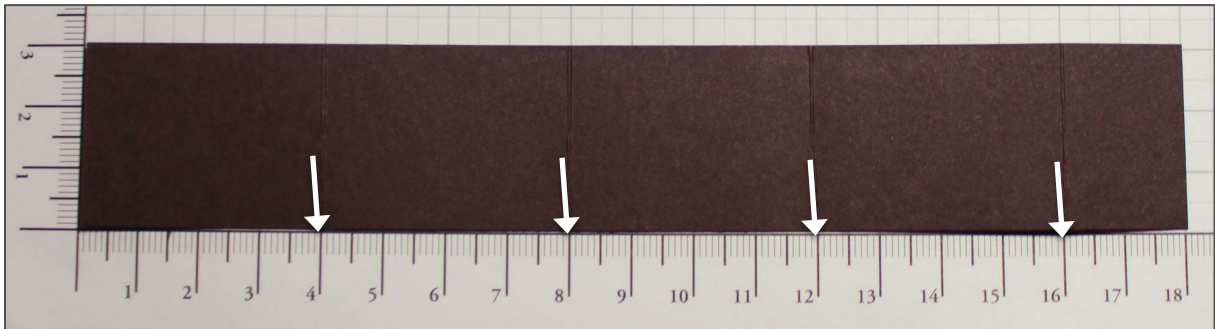


12. Coller la bande sur l'intérieur du rebord côté gauche de la boîte (côté fenêtre). Le pli central de la bande doit marquer le sommet du triangle. Coller les rabats de 1,5 cm sur le fond de la boîte (prévoir de la colle forte).

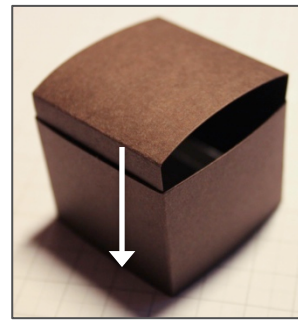
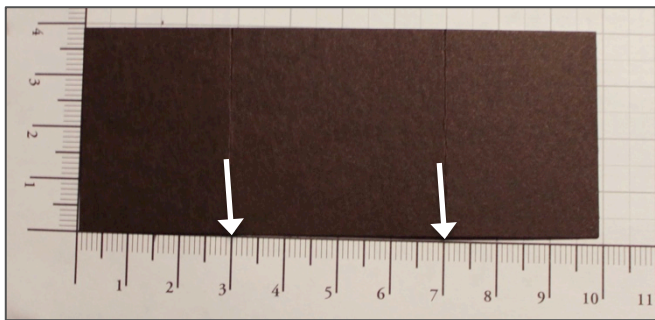


13. Rabattre la partie droite à l'intérieur de la partie gauche pour fermer la boîte

14. Couper une bande de papier cartonné "Pépite de chocolat" de 3x18 cm. Marquer les plis tous les 4 cm et coller le dernier rabat (plus petit) pour former un carré.



15. Couper une bande de papier cartonné "Pépite de chocolat" de 3,9 x 9,9 cm. Marquer les plis à 3 cm de chaque côté (sens de la longueur). Coller les rabats de 3 cm à l'intérieur du carré précédemment formé.



16. Coller le montage obtenu sur le bas de la boîte en triangle pour former le pied du sapin.



17. Décorer à votre goût et remplir de douceurs à offrir. Votre boîte est terminée !

Variantes : Réaliser la boîte sans le pied pour créer une boîte triangulaire qui servira toute l'année !