

**"A LA DÉCOUVERTE
DU PLAN DE DIEU
AU TRAVERS DES ECRITURES"**

"Dieu existe de toute éternité"

Psaumes 93:2 / Hébreux 11:6

Avant l'étude du premier tableau "Au commencement", nous avons placé en introduction des fiches de travail sur Dieu et sur le Plan éternel de Salut.

Questions de départ :

- Qui est Dieu ?
- Comment Dieu est-il en relation avec sa créature ?
- Quel est le plan de Dieu ?
- Qu'est-ce que l'alliance éternelle ?
- Quelle est la relation entre Dieu et moi ?

Objectif d'enseignement :

- Réaliser que Dieu est à l'origine de toute chose.
- Situer le plan de Dieu pour l'humanité de l'Eternité à l'Eternité dans un déroulement progressif dans notre histoire.

Contenu abordé :

Les différents caractères de la personne de Dieu :

- Attributs propres : ce que Dieu est en lui-même,
- Attributs actifs : ce que Dieu est dans ses actes créateurs.
- Attributs relationnels : ce que Dieu est en relation avec sa créature,

L'alliance éternelle de Dieu

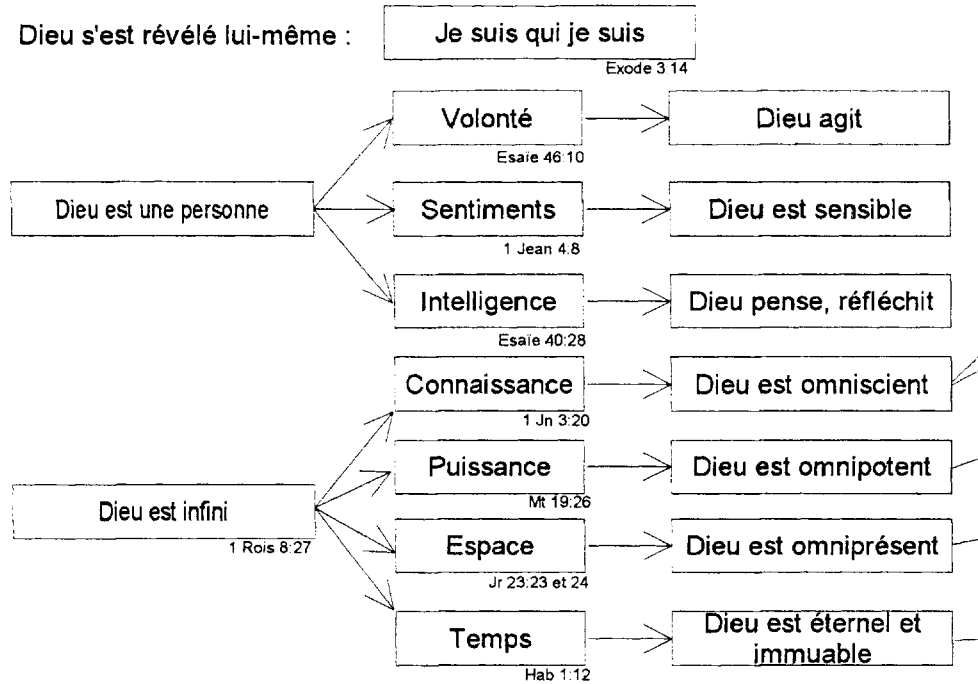
Le plan du salut

Le blog de Timothée

<http://www.evangelie-en-tableaux.com>

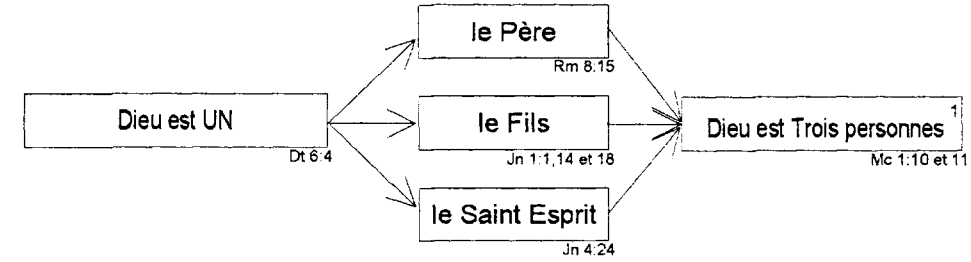
Qui est Dieu ?

Dieu s'est révélé lui-même :



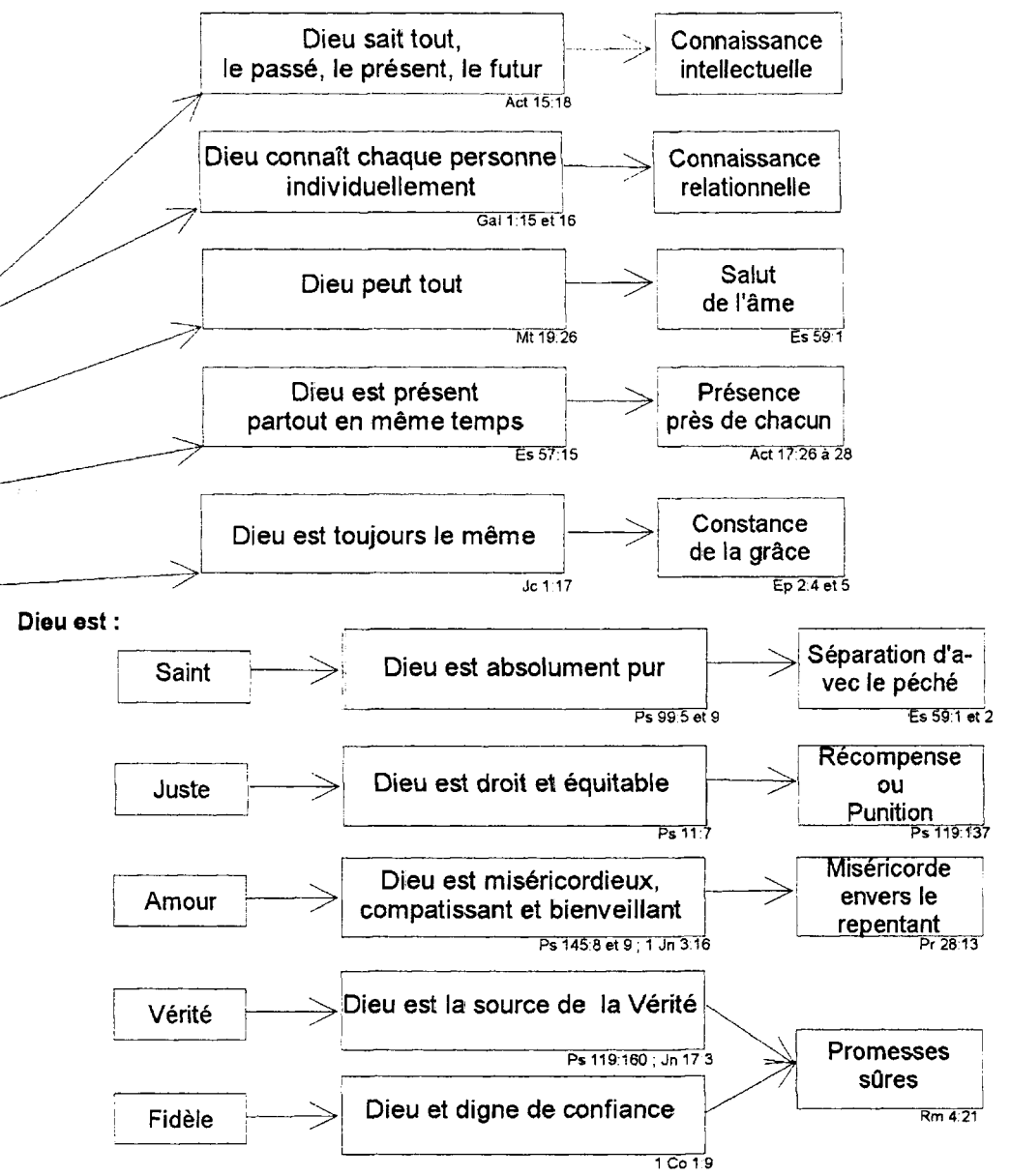
Dieu est Esprit (Jean 4:24)

Dieu est Unique (1 Timothée 2:5)



Conclusion : J'adore le seul Dieu pour ce qu'il est. (Jn 4:23)

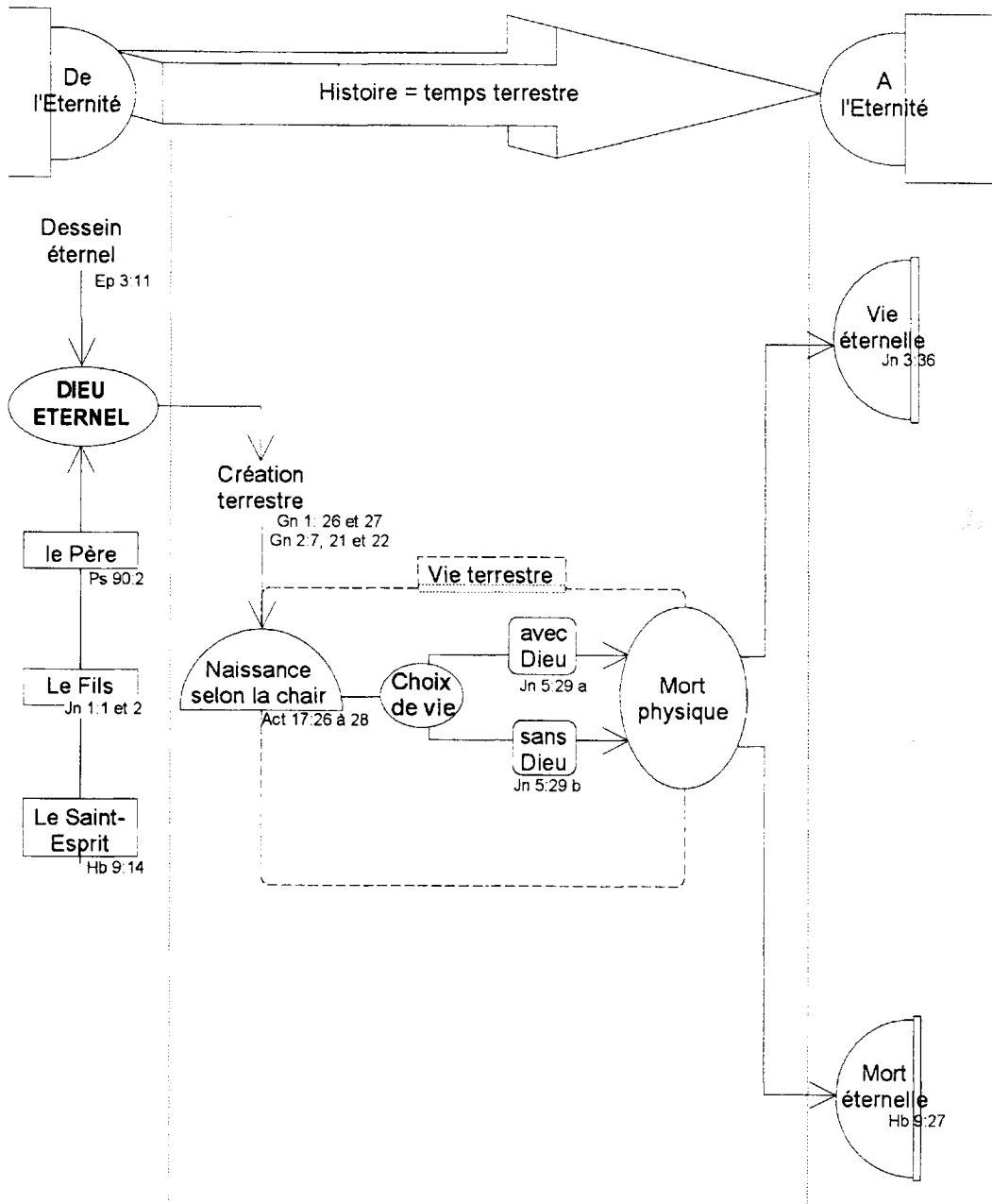
Comment Dieu est-il en relation avec sa créature ?



Dieu est grand et insondable.

¹ Voir note complémentaire page 25

Le Plan de Dieu



Le plan de Dieu

1. De l'Eternité :

Dieu, avant toute chose, conçoit un plan créateur éternel dont Christ est le centre.

Ephésiens 1:4 à 6

En lui Dieu nous a élus avant la fondation du monde, pour que nous soyons saints et irrépréhensibles devant lui; il nous a prédestinés dans son amour à être ses enfants d'adoption par Jésus-Christ, selon le bon plaisir de sa volonté, pour célébrer la gloire de sa grâce dont il nous a favorisés dans le bien-aimé.

2. Temps terrestre :

Dieu place l'homme créé libre devant le choix de son éternité avec ou sans Dieu.

Jean 5:24

En vérité, en vérité, je vous le dis, celui qui écoute ma parole, et qui croit à celui qui m'a envoyé, a la vie éternelle et ne vient point en jugement, mais il est passé de la mort à la vie.

3. A l'Eternité :

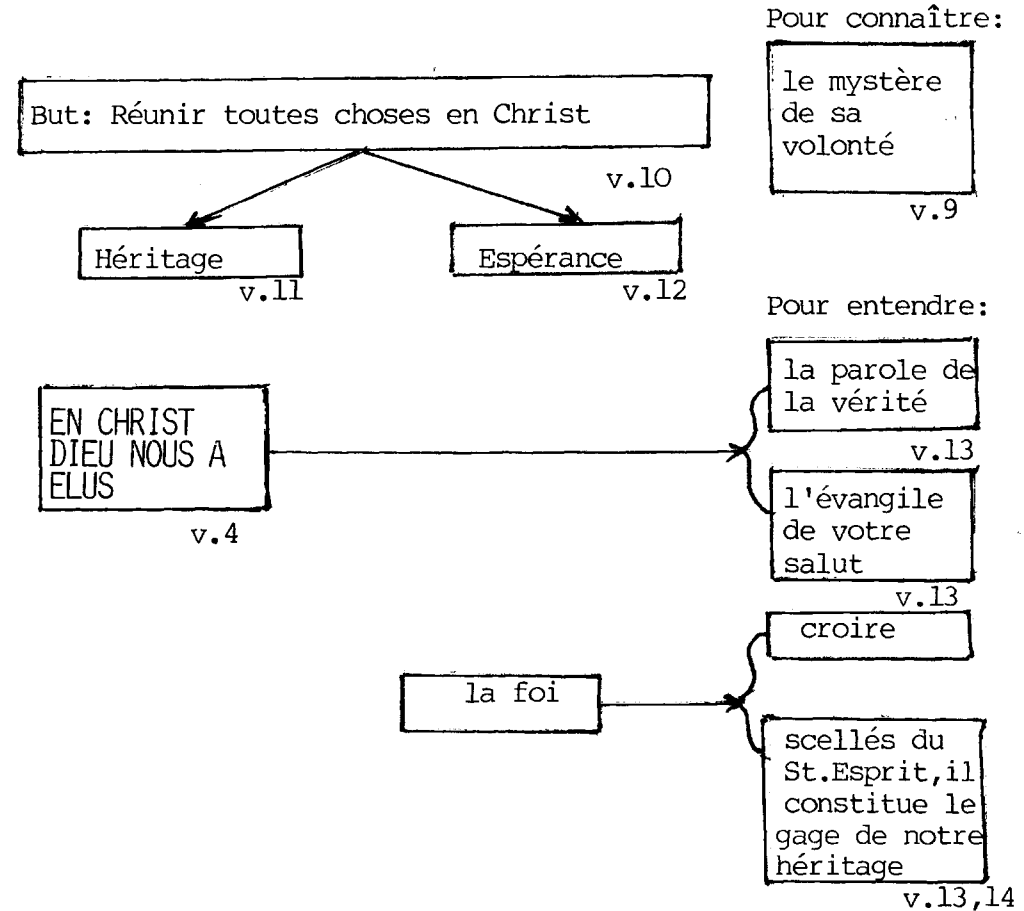
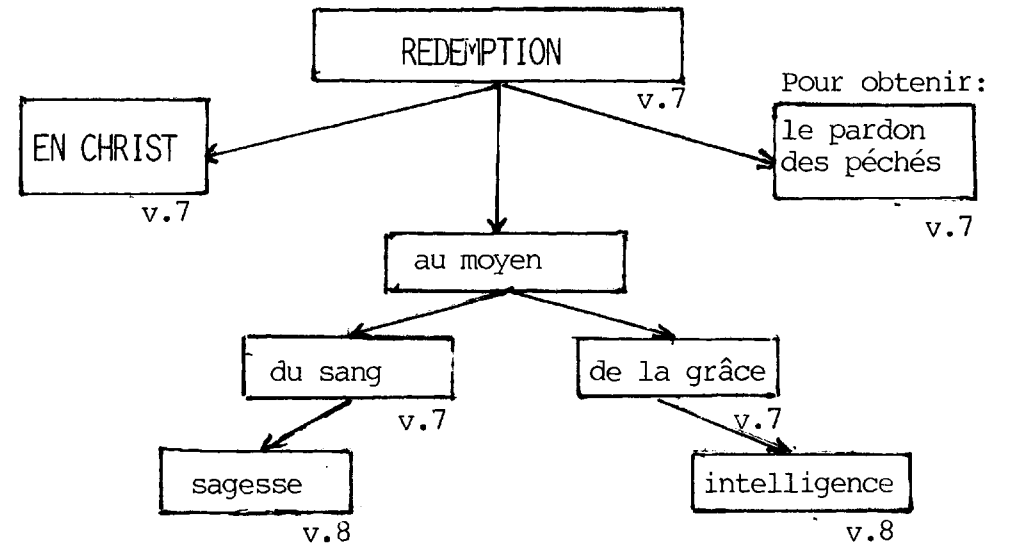
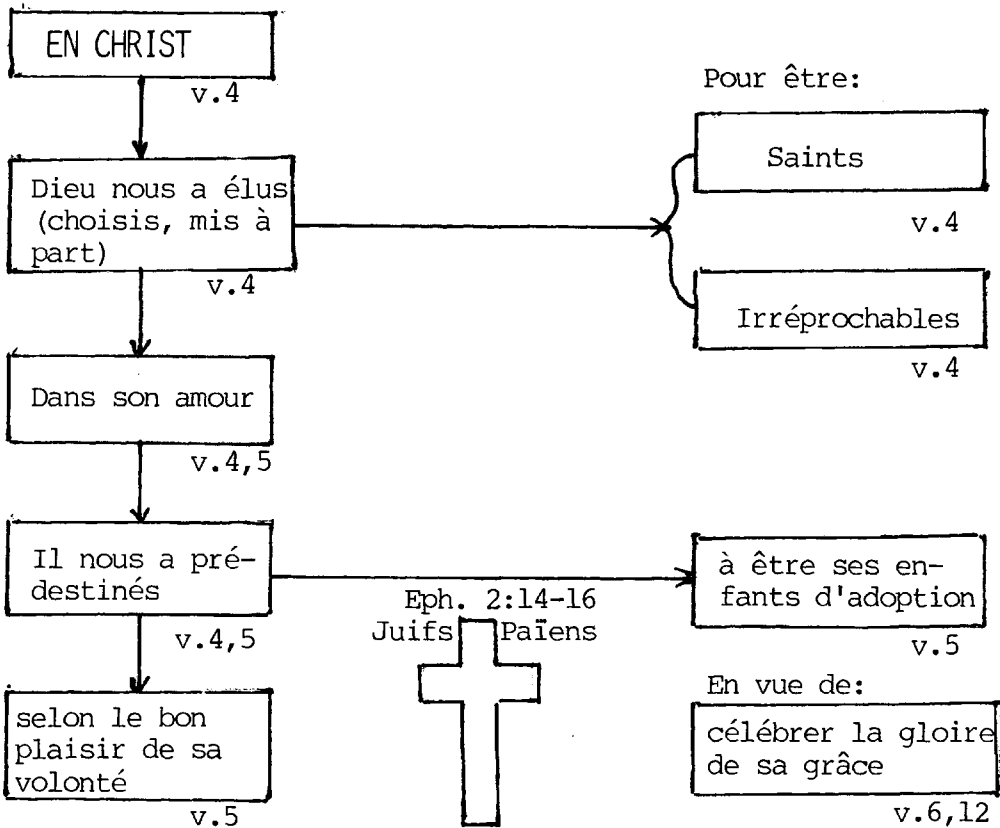
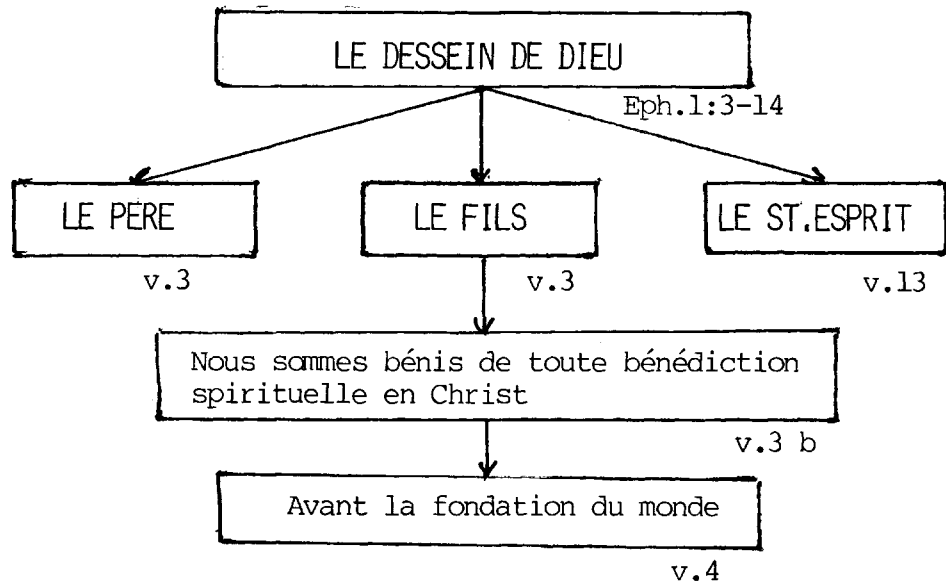
L'homme vivra dans l'Eternité les conséquences de son choix.

Jean 3:36

Celui qui croit au Fils a la vie éternelle; celui qui ne croit pas au Fils ne verra point la vie, mais la colère de Dieu demeure sur lui.

Le point capital de la vie terrestre est le :

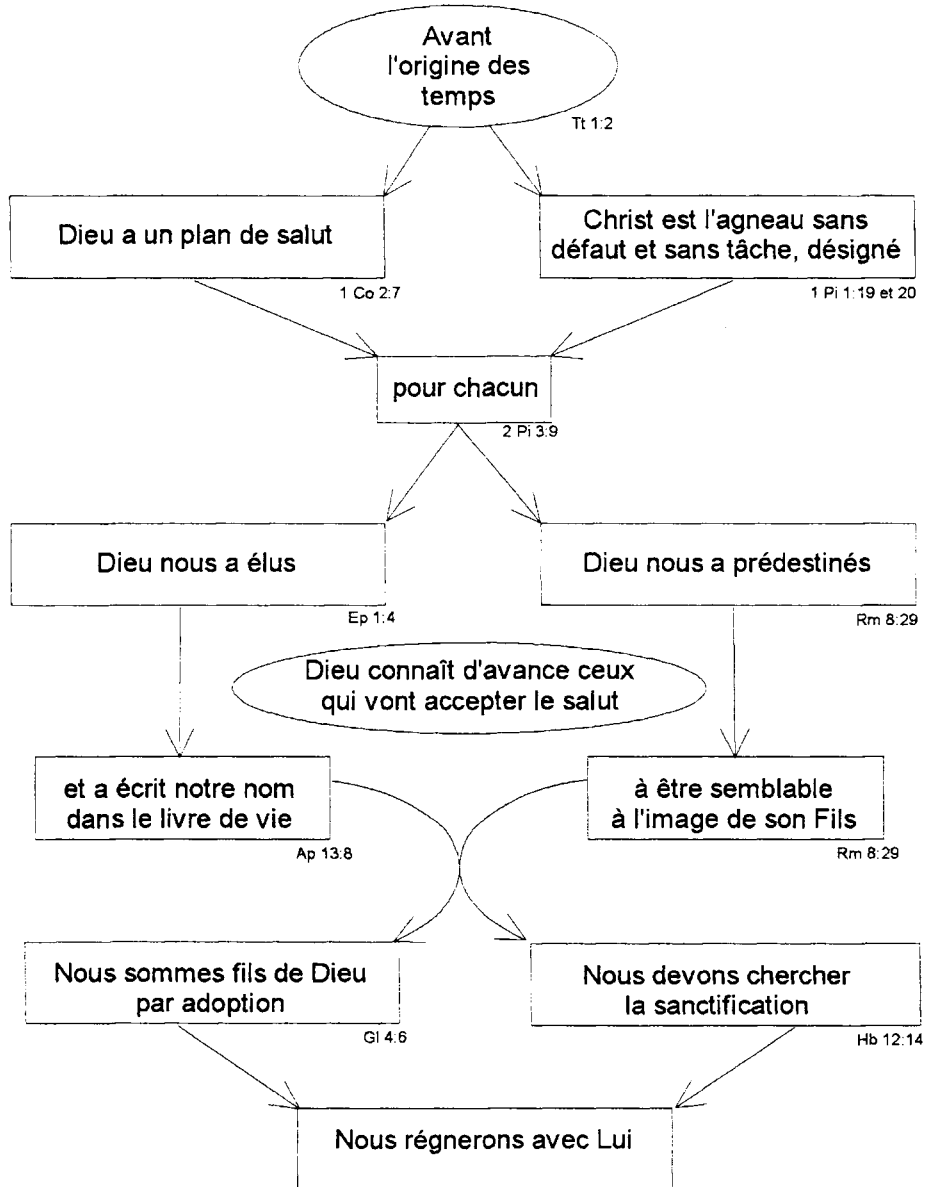
LIBRE CHOIX



Qu'est-ce que l'Alliance éternelle ?

Hb 13 - 20

Dieu a désigné son Fils, qui a volontairement accepté d'être le médiateur entre Dieu et les hommes dans son plan de salut.



Quelle est la relation entre Dieu et moi ?

