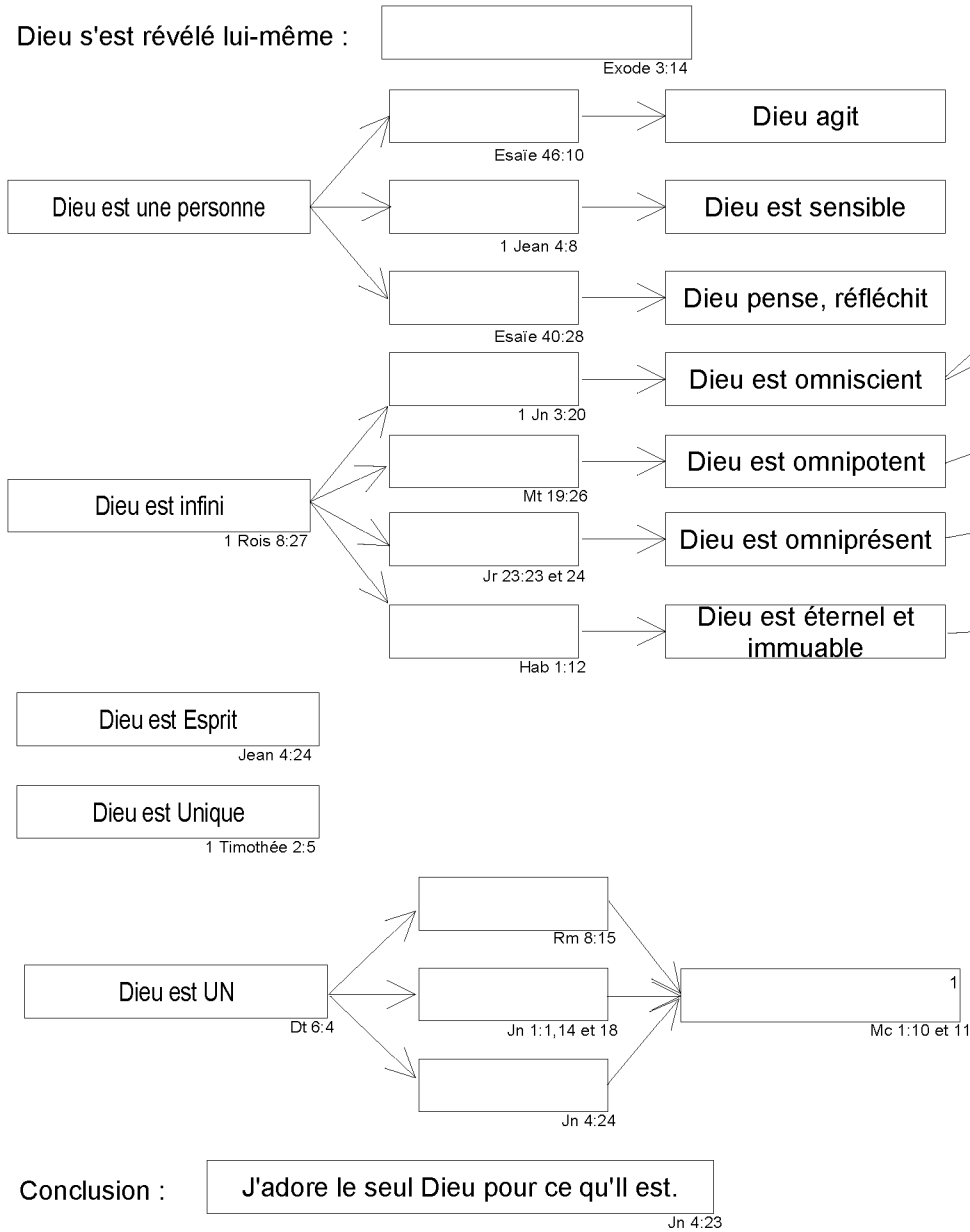
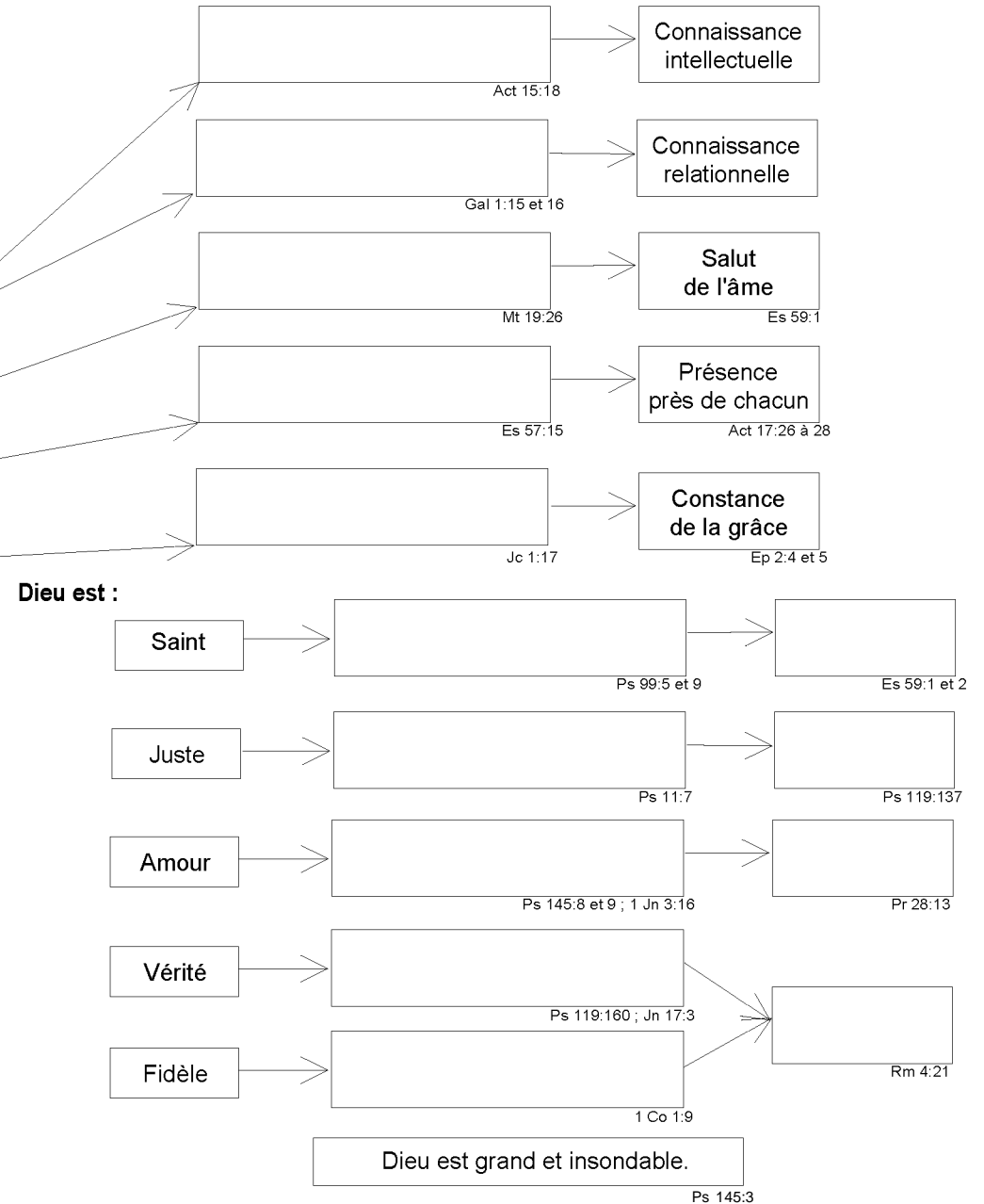


Qui est Dieu ?

Dieu s'est révélé lui-même :

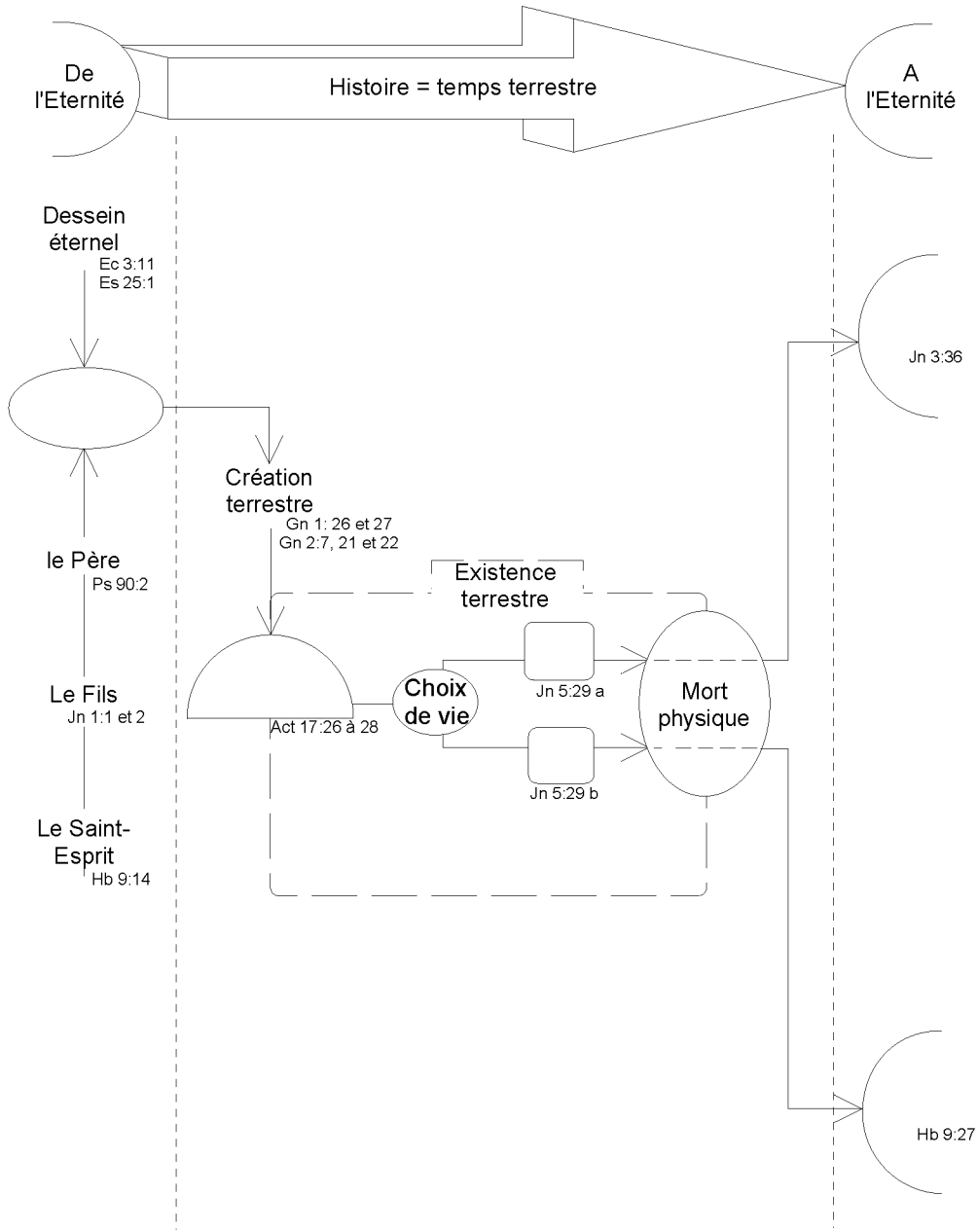


Comment Dieu est-il en relation avec sa créature ?



1 : Voir note complémentaire page 25.

Le Plan de Dieu



Le plan de Dieu

1. De l'Eternité :
Dieu, avant toute chose, conçoit un plan créateur éternel dont Christ est le centre.
Ephésiens 1:4 à 6

2. Temps terrestre :
Dieu place l'homme créé libre devant le choix de son éternité avec ou sans Dieu.
Jean 5:24

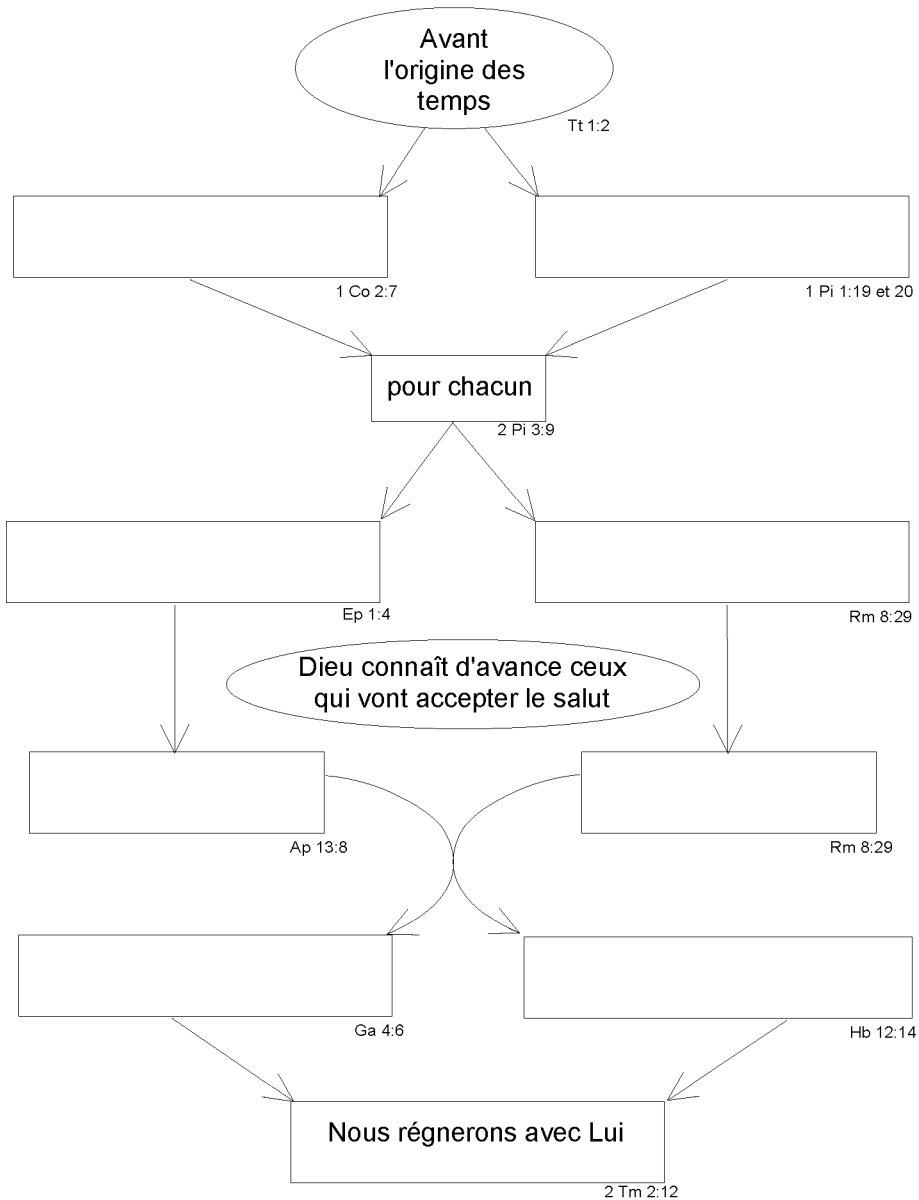
3. A l'Eternité :
L'homme vivra dans l'Eternité les conséquences de son choix.
Jean 3:36

Le point capital de la vie terrestre est le :

Qu'est-ce que l'Alliance éternelle ?

Hb 13 - 20

Dieu a désigné son Fils, qui a volontairement accepté d'être le médiateur entre Dieu et les hommes dans son plan de salut.



Quelle est la relation entre Dieu et moi ?

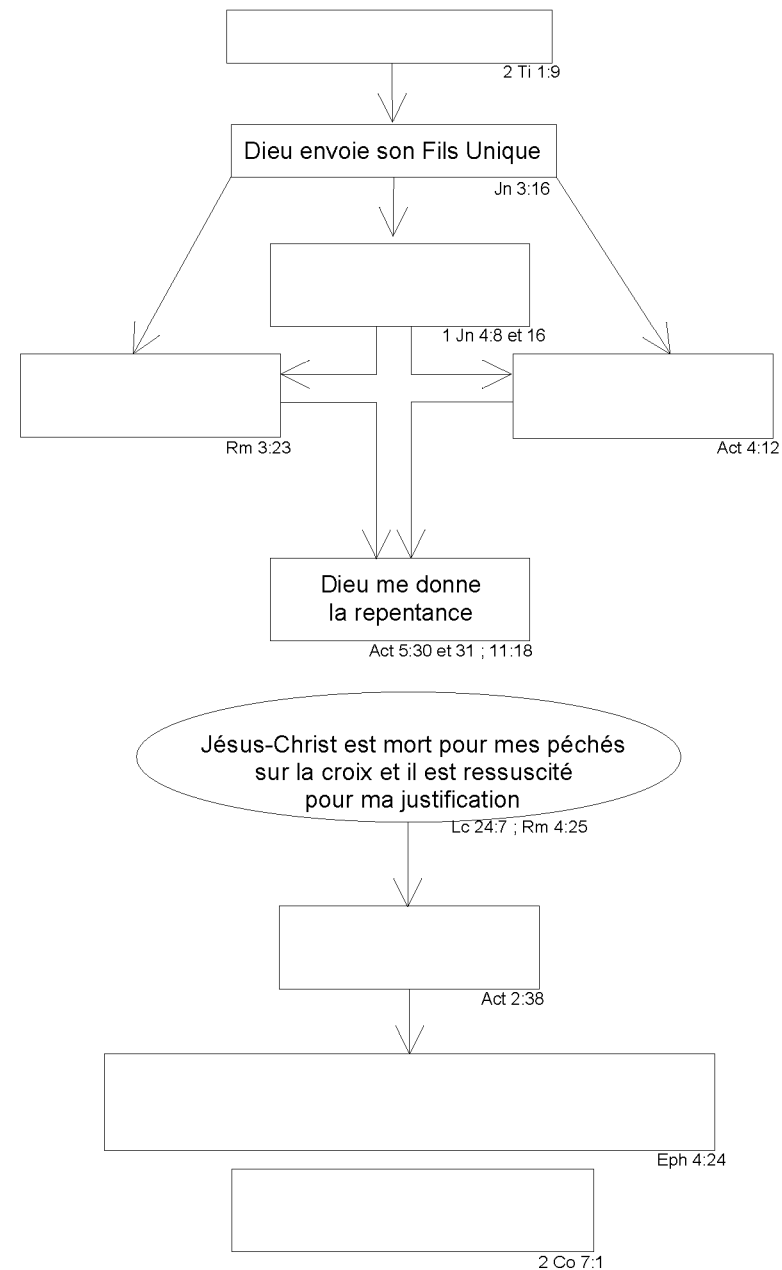


Tableau n°1 "Au commencement"

Questions de départ : Comment Dieu est-il en relation avec sa création ?
D'où vient-on ?
Qui est-on ?
Quelles responsabilités a-t-on ?

Objectif d'enseignement : Etablir la relation que Dieu désire avoir avec sa créature

Contenu abordé : **Création de la matière, du temps, de la vie**

L'homme et la femme sont créés à l'image de Dieu. (Genèse 1:27)

- communion parfaite
- sainteté et justice : homme parfait

Dieu leur donne des responsabilités.

- remplir la terre
- autorité sur la création
- cultiver et garder le jardin
- famille**
- gérance**
- service**

L'alliance en Eden. Dieu leur donne un cadre de vie dans lequel ils pourront exercer leur responsabilité.

- abondance de biens
- une interdiction
- un avertissement
- liberté**
- limites**
- responsabilité**

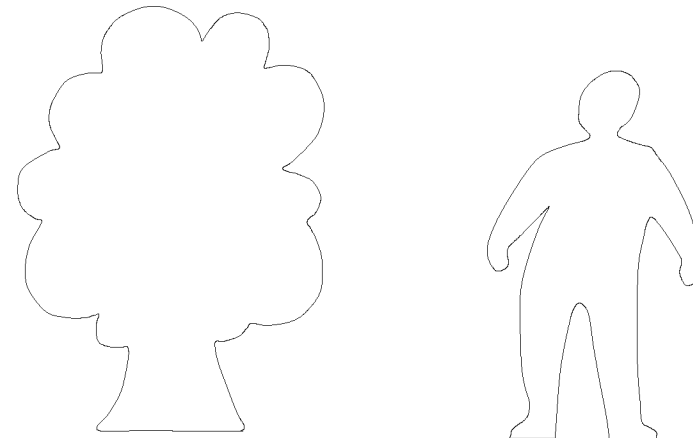
Une seule condition : l'homme et la femme devront reconnaître Dieu comme leur créateur pour vivre dans la communion parfaite avec lui.

Angle d'approche du thème étudié : l'homme est dépendant de son créateur. Seul Dieu est autonome.

"AU COMMENCEMENT"

"Dieu vit alors tout ce qu'il avait fait et voici, c'était très bon."

Genèse 1:31



DIEU A FAIT TOUTES
CHOSSES PARFAITES