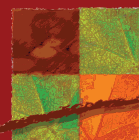


AU PAYS DES RACINES

CONFÉRENCES ET ECHANGES

ANGERS LE 24 JANVIER 2013

illustration © Elise Toublanc - photo © Simon



Société
Nationale
d'Horticulture
de France

Au pays des racines

Journée de conférences et d'échanges
le 24 janvier 2013

Lycée d'Angers Le Fresne
38 chemin du Fresne • 49130 Sainte-Gemmes-sur-Loire

PROGRAMME *

8^{h30} > Accueil

9^{h10} > Ouverture : Frank Blachère (chef d'établissement de l'EPLEFPA d'Angers Le Fresne), Henri Delbard (président de la SNHF) Jean-Louis de la Celle (président de la Société d'Horticulture d'Angers et du département du Maine-et-Loire) Michel Barrault (président du BHR) et Laurent Damour (Maire de Sainte-Gemmes-sur-Loire)

AU PAYS DES RACINES

9^{h30} > La structure exploratrice du système racinaire de l'arbre. Patrice Cannavo et Gilles Galopin (enseignants-chercheurs, Agrocampus Ouest)

9^{h55} > Caractérisation des sols urbains et cartographie. Sylvain Rullier (ingénieur agronome généraliste, Sol Paysage)

10^{h20} > Discussion

10^{h40} > Pause

11^{h10} > Impact du développement racinaire sur les propriétés physiques du sol urbain. Laure Beudet (département Génie agronomique, Agrocampus Ouest)

11^{h35} > Innovation dans les substrats, apports de champignons trichoderma. Claire Grosbellet (ingénieure INH, docteur en agronomie, Florentaise)

12^{h00} > Discussion

12^{h30} > Visite des serres. (production de poinsettias avec une nouvelle forme de PBI)

Apéritif, (avec les vins du lycée viticole Edgar Pisani de Montreuil-Bellay)

13^{h20} > Déjeuner

DES RETOURS D'EXPÉRIENCES...

14^{h30} > Terra Botanica, vitrine du « Pays des racines ». Didier Robino (directeur technique et scientifique, Terra Botanica)

14^{h50} > La reconstitution des sols, les mélanges terre-pierres. Jean-Pierre Rossignol (enseignant-chercheur INHP, en retraite)

15^{h10} > Discussion

15^{h40} > Pause

15^{h50} > La réussite des plantations en milieux urbains : des applications techniques et expériences à Angers. Philippe Blanco (technicien, parcs et jardins ville d'Angers)

16^{h10} > Des indicateurs de la vie des sols. Marie-Paule Droillard (enseignante), Eric Duclaud (directeur d'exploitation) avec 2 élèves Productions Horticoles du lycée d'Angers le Fresne

16^{h30} > Discussion

17^{h00} > Synthèse de la journée. Gilles Galopin (membre du Conseil scientifique de la SNHF)

17^{h15} > Clôture et remerciements

Les racines de la quasi-totalité des plantes terrestres (arbres et arbustes des forêts et des espaces verts ornementaux, plantes et fleurs de grande culture ou des jardins, herbes des prairies...) cohabitent avec des micro-organismes spécialisés, comme des champignons, des bactéries, des nématodes, des macro-organismes tels que les carabes ou les vers de terre, dans un environnement naturel ou anthropisé.

Ces associations sont souvent méconnues et leurs intérêts pratiques sous-estimés, même chez les agronomes, les professionnels de l'horticulture et du maraîchage, les aménageurs des espaces forestiers ou encore les acteurs de l'enseignement. Ce sont des **relations souvent mutualistes**, des **interactions intimes et durables**, qui ne se limitent pas toujours aux symbioses, mais qui convergent toujours vers des bénéfices réciproques. « Au pays des racines », la rhizosphère est une région du sol formée par les racines et les micro/macro-organismes associés et constitue un lieu d'échanges biogéochimiques intenses entre les végétaux et les sols. Les communications proposées par la SNHF exploreront différentes facettes de ces relations mutualistes et souligneront leur rôle central dans l'écologie et l'évolution des plantes. Elles seront élargies plus généralement **aux sols vivants** jusque dans les plantations d'arbres et d'arbustes en ville ou dans les jardins.

Les intervenants font partie des meilleurs agronomes ou techniciens reconnus dans le domaine ou en retour d'expériences. En traitant chacun d'un aspect du sujet, ils nous permettront de faire le point des connaissances actuelles et de leurs applications.

BULLETIN D'INSCRIPTION
À LA JOURNÉE DE CONFÉRENCES ET D'ÉCHANGES
AU PAYS DES RACINES
24 JANVIER 2013 • ANGERS



**A utiliser si vous voulez régler par chèque
ou par mandat administratif (collectivités)**

M Mme Melle
nom (en majuscule) :
prénom :
organisme / société :
direction / département / service :
adresse :
.....
.....
code postal :
ville :
courriel :
tél. :

TARIFS ADHÉRENTS :

avec repas : 36 €
 sans repas : 16 €
 conventionné : 80 €
(convention et attestation de présence)
n° adhérent SNHF ou coordonnées de la société
adhérente :

TARIFS NON-ADHÉRENTS :

avec repas : 45 €
 sans repas : 20 €
 conventionné : 100 €
(convention et attestation de présence)

RÈGLEMENT :

par chèque
 par mandat

**BULLETIN À RENVOYER AVEC VOTRE RÈGLEMENT PAR
CHÈQUE* À LA SNHF**

84, RUE DE GRENNELLE • 75007 • PARIS

*chèque bancaire ou postal à l'ordre de SNHF.

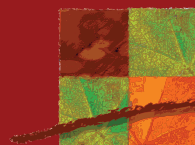
Plus simple,
Plus rapide,
Inscrivez-vous en ligne,
en réglant par carte bancaire :

Rendez-vous sur la boutique en
ligne de la SNHF

www.snhf.org - LA BOUTIQUE EN LIGNE

DATE LIMITE D'INSCRIPTION
LE 21 JANVIER 2013

renseignements : www.snhf.org
info@snhf.org
01 44 39 78 78



Société
Nationale
d'Horticulture
de France