

Blusão Village - Taille 42/44



Detalhe

Fournitures

Pingouin Família: 11 nov. rosa chá (1376);
aiguilles n° 41/2 ; crochet n° 3; 1 bouton

points employés

Cotes 1/1: * 1 m end, 1 m env.*; 1 m..

jersey endroit : endroit sur endroit.; envers sur envers

jersey envers : envers sur endroit.; endroit sur envers .

Point fantaisie suivre le graphique.

torsade: suivre le graphique. (5 m croisées à droite sur 5 m)

Correntinha (corr.) chaînette.

<http://feepoet.over-blog.com>

Traduction de poet24

Ponto baixo (p.b.): m serrée

Ponto alto (p.a.): bride

Bordure au crochet: suivre le graphique

Echantillon- un carré de 10 cm en jersey env avec les aiguilles n° 41/2 = 17 p. x 22 rangs.

Réalisation <http://feepoet.over-blog.com>

Le dos - Monter 110 m avec les aiguilles n° 41/2 et tric. ds le point fantaisie en suivant le graphique. A 35 cm du début, tricoter en cotes 1/1. En même temps à 35 cm du début, pour les emmanchures, diminuer de chaque côté ts les 2 rangs : 2 m(2 fois) et 1 m (3 fois). A 54 cm du début rabattre.

Devant gauche - Monter 54 m avec les aiguilles n° 41/2 et tric. ds le point fantaisie en suivant le graphique. A 35 cm du début, tricoter en cotes 1/1. En même temps à 35 cm du début, dim à droite les emmanchures comme pour le dos. A 48 cm du début, pour l'encolure rab à gauche ts les 2 rgs: 9 m.5 m (2 fois); 4 m.; 3 m.; 2 m. et 1 m . A 54 cm du début rab les m restantes.

Devant droit – même travail que le devant gauche ms à l'envers.

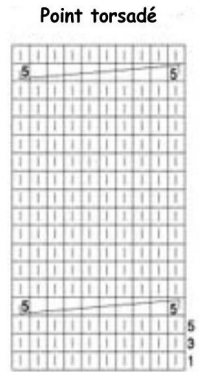
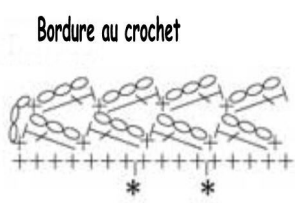
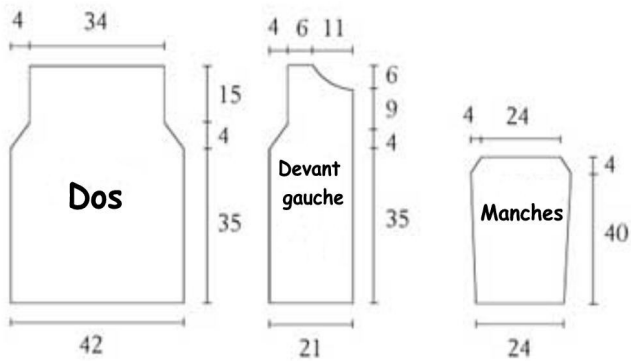
Manches - Monter 40 m avec les aiguilles . n° 41/2 et tric. De la façon suivante: 15 m en jersey env; 10 m ds le point torsadé; 15 m en jersey env . Augm. de chaque côté ts les 12 rgs.: 1 m (7 fois). A 40 cm du début, pr les emmanchures dim de chaque côté ts les 2 rgs.: 2 m (2 fois) et 1 m (3 fois). A 44 cm du début, rabattre.

Le col- Monter 146 m avec les aiguilles n° 41/2 et tric. ds le point fantaisie en suivant le graphique, en faisant 2 m de bordure de chaque côté. A 22 cm du début rabattre

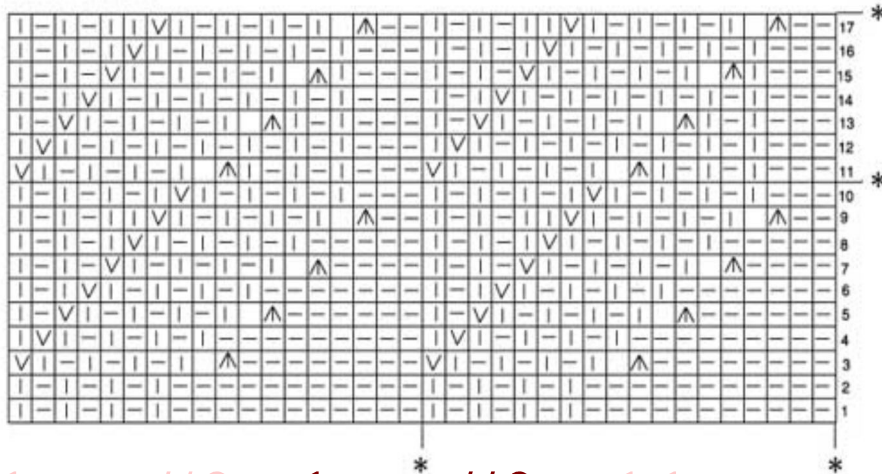
Finitions

<http://feepoet.over-blog.com>

Coudre les épaules. Monter les manches. Coudre les manches et les cotés. Coudre le col le long de l'encolure. Coudre le bouton juste sous le col sur le devant gauche. Faire une boucle au crochet sur le côté droit pour boutonnière. Réaliser une bordure au crochet autour des poignets en suivant le graphique.



Point fantaisie



Legend

- | = Jersey endroit
- = jersey envers
- ▲ = 3 m ensemble
- ▼ = augm
- = 1 jeté
- = ml
- + = ms
- ⌋ = br
- ↘ = 5 m croisées à droite sur 5 m

Repetir de *
 Averso (ponto de cordas):
 acompanhando os p.