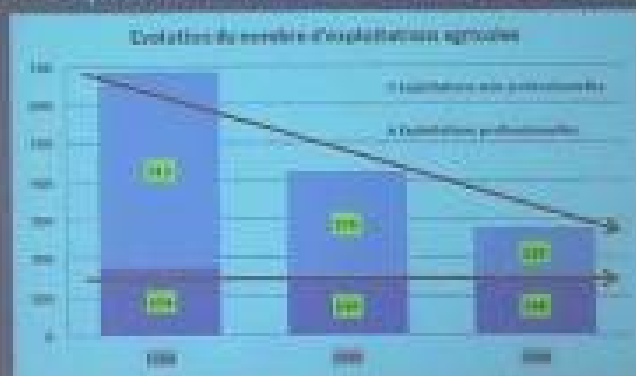


## Les exploitations agricoles (1)

- 277 exploitations en 2008 à 54% professionnelles



- Un rajeunissement continu depuis 20 ans :

- Moyenne d'âge des professionnels = 48 ans
- Moyenne d'âge totale = 50 ans

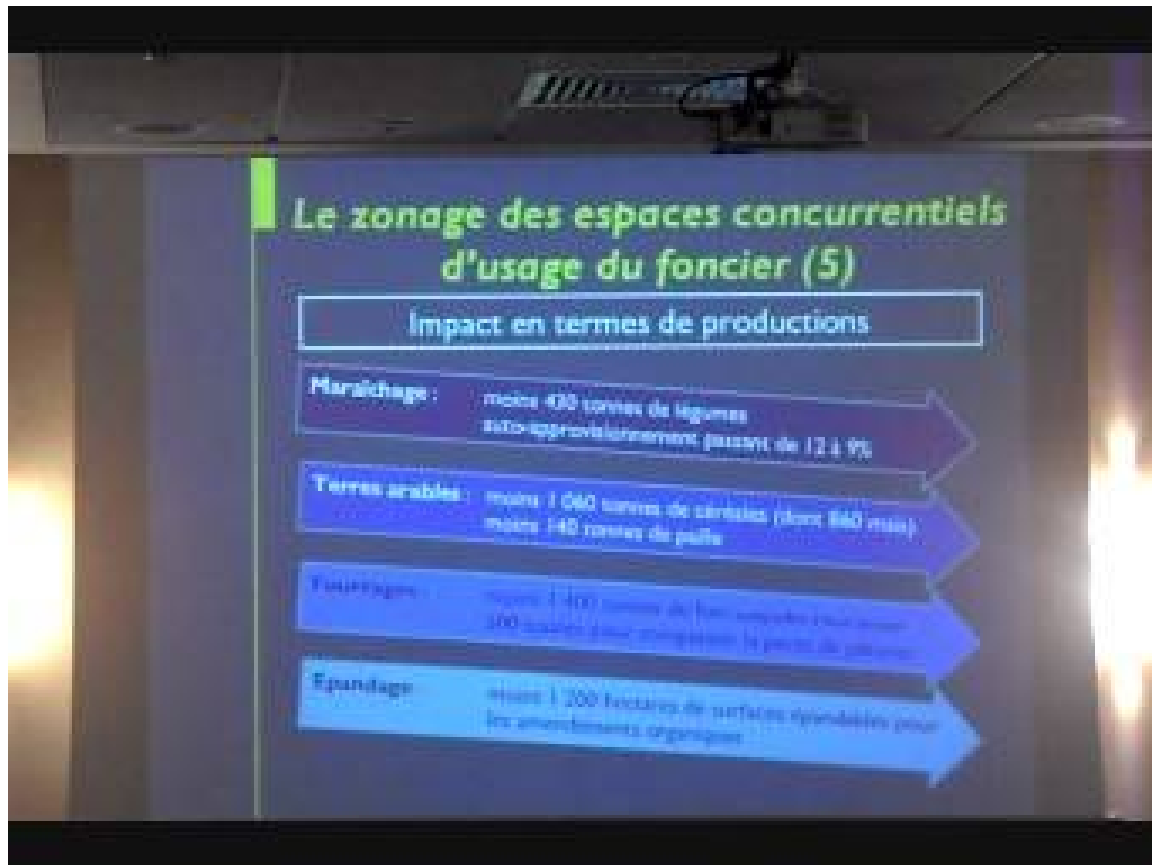
277 exploitations en 2008 dont 54% de professionnels

## Les filières et les productions (3)

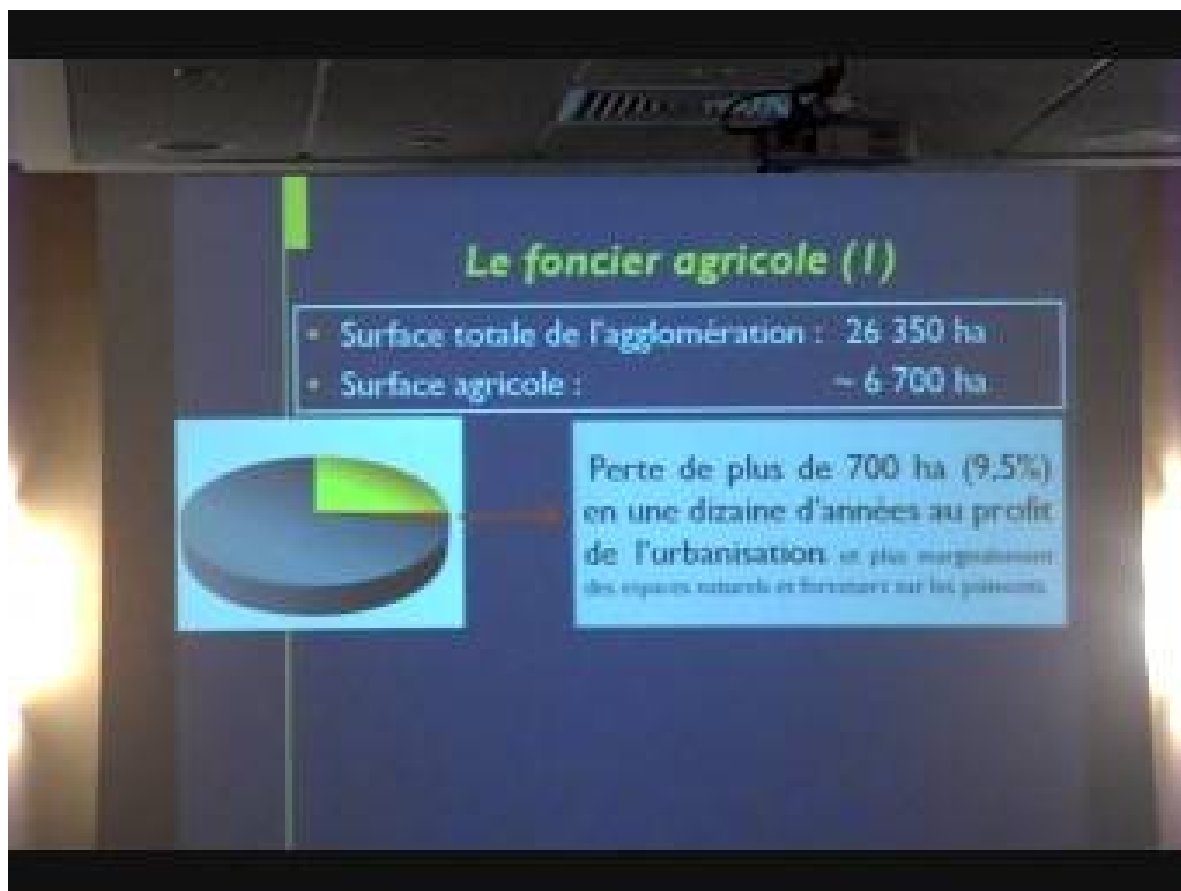
Productions végétales :

	Filière arboricole	Filière maraîchère	Filière viticole
• Nombre d'exploitations :	23	29	31
• Taux de professionnalisation :	83 %	80 %	65 %
• Surface moyenne de l'atelier :	4,3 ha	1,4 ha	2,7 ha
• Production annuelle totale :	3000 t de fruits	1600 de légumes	5000 de vin
• Chiffre d'affaires (millions € / an) :	2,4	3,9	1

Répartition de la production des filières arboricoles, maraîchères et viticoles



Baisse prévue de la production du à l'extension de l'urbanisation



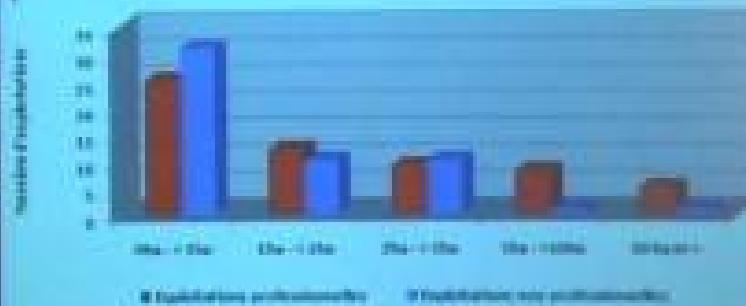
Pertes de 10% des surfaces agricoles depuis 10 ans

## Le zonage des espaces concurrentiels d'usage du foncier (4)

Impact en termes d'exploitations

23  
des exploitations  
impactées

Types d'exploitations selon la surface concernée



Pourcentage des exploitations touchées par les futurs projets d'urbanisation