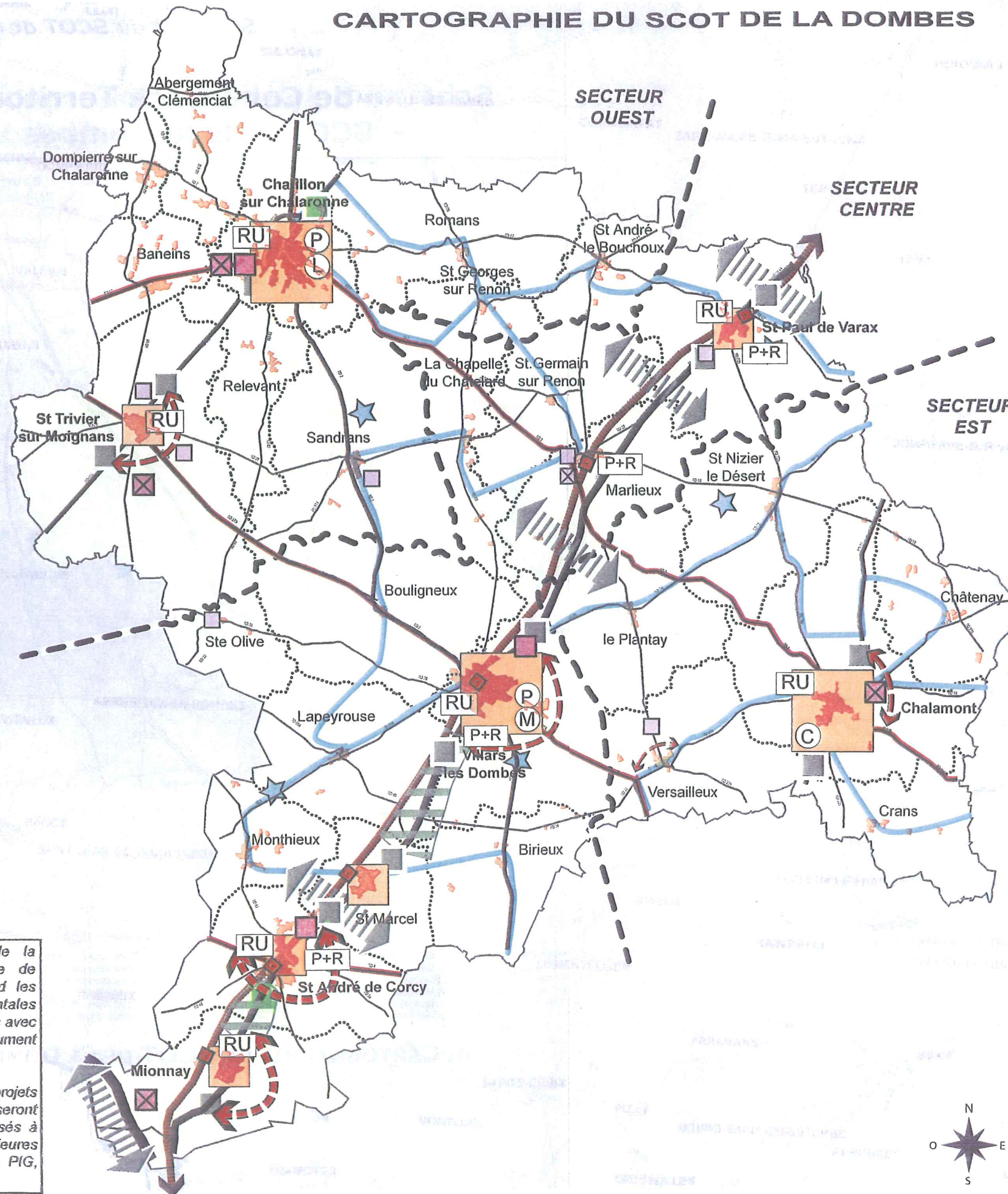


# CARTOGRAPHIE DU SCOT DE LA DOMBES

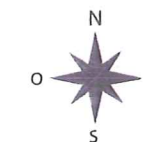


## LEGENDE

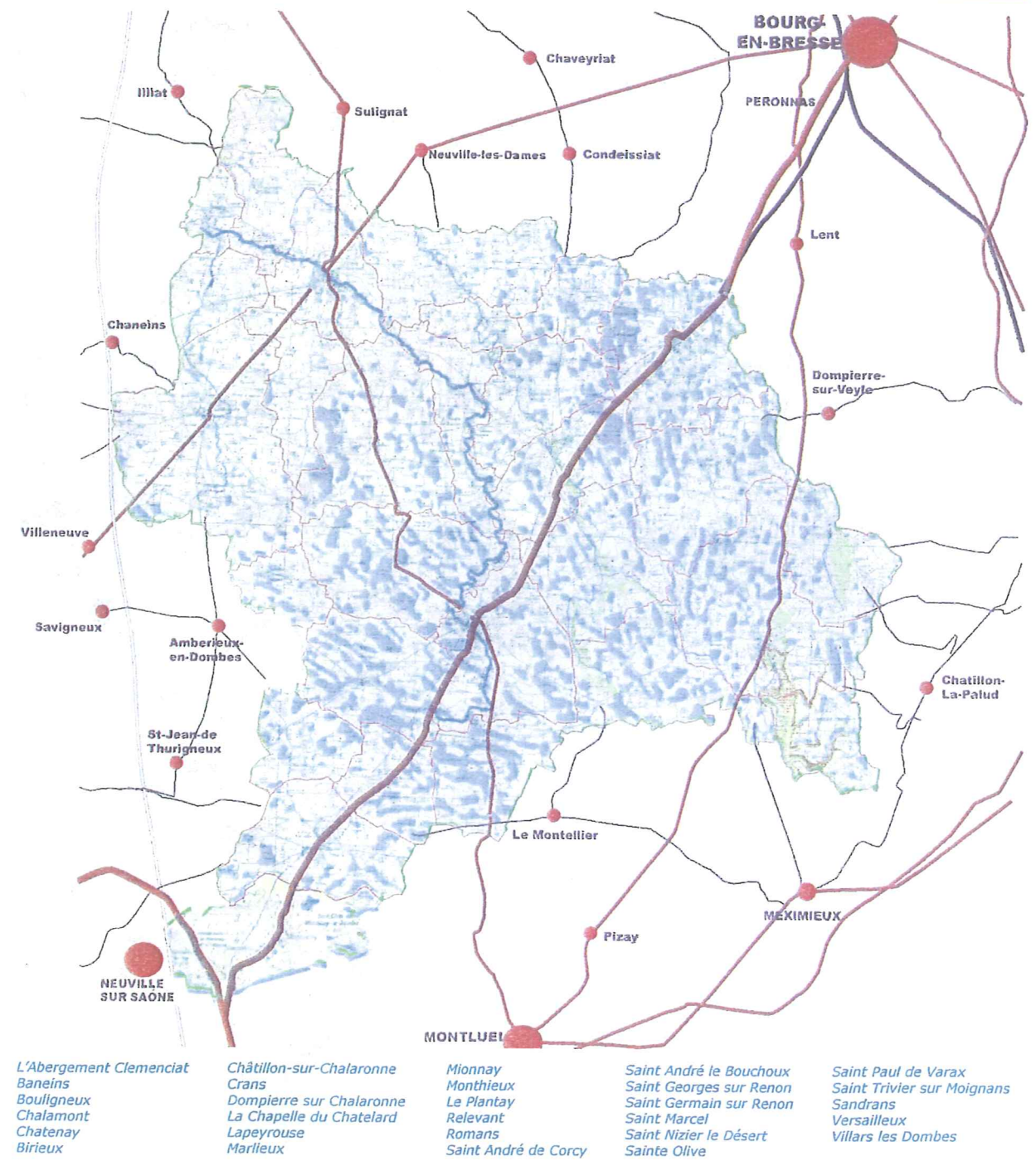
- Délimitation des secteurs Ouest, Centre et Est
- Zones urbaines
- Bourgs centres / Pôles secondaires
- Projets de renouvellement urbain et villageois
- Zones d'activités de rang intercommunal existantes
- Zones d'activités de rang intercommunal en projet
- Zones d'activités communales existantes
- Zones d'activités communales en projet
- Principes de coupures vertes à préciser dans les documents d'urbanisme communaux
- Coupures vertes définies à l'échelle du SCOT
- Aménagement des entrées de ville
- Routes des étangs
- Bases de loisirs et équipements
- Agrosystème dombiste
- Projets d'équipements**
- Collège
- Lycée
- Piscine
- Médiathèque
- Projet de doublement et électrification de la ligne Lyon - Bourg
- Projet de parkings relais
- Gares
- Voies de contournement "prioritaires"
- Voies de contournement "secondaires"
- Voies de contournement "locales"
- Aménagements "sécuritaires" de voies transversales

La cartographie du SCOT de la Dombes est une cartographie de principe, indicative, qui reprend les orientations fondamentales d'orientations du territoire définies avec le PADD et précisées avec le document d'orientations.

Les ZA, les coupures vertes, les projets de contournements, ... , seront précisément quantifiés et localisés à l'occasion de procédures ultérieures (PLU, cartes communales, ZAC, PIG, ...)



## Schéma de Cohérence Territoriale - SCOT - de la Dombes



**Dossier réalisé par :**

**sdp.conseils**  
14 chemin du roc fleuri  
13 100 aix en provence

Tél/fax : 04. 42. 23. 97. 27

**Equipe projet :**

**Stéphane de Poncins,**  
Chef de Projet

**Lucie Figura,**  
Chargée d'études, géographe - urbaniste

### 4. CARTOGRAPHIE DU SCOT DE LA DOMBES