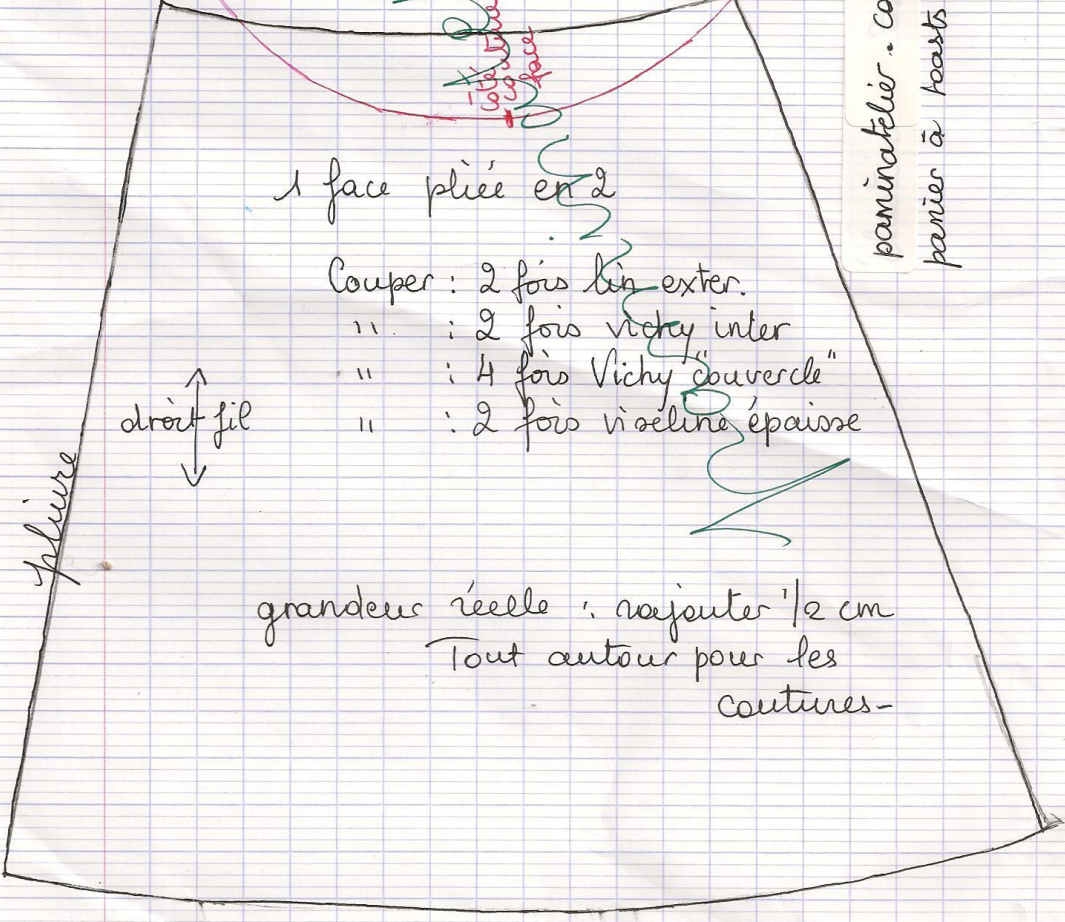


fond du panier  
 grandeurs réelles  
 ajouter 1/2 cm tout autour  
 couper : 1 lin ext-  
 " : 1 vichy int-  
 " : 1 viseline épaisse  
 1 face  
 1 face  
 1 face  
 1 face

panier à toast  
 panier à toast



1 face pliée en 2

Couper : 2 fois lin ext.  
 " : 2 fois vichy inter  
 " : 4 fois Vichy "couvercle"  
 " : 2 fois viseline épaisse

pliure  
 droit fil

grandeurs réelles : ajouter 1/2 cm  
 Tout autour pour les  
 coutures-