



# La Politique de Développement Durable sur Saint-Pierre et Miquelon

Conférence de Presse du Président de la Collectivité Territoriale de Saint-Pierre et Miquelon

Saint-Pierre le 5 décembre 2011

# Plan de la présentation

- **Objectifs de la Politique Développement Durable du territoire**
- **Les grands projets structurant**
  - Eau / Assainissement**
  - Déchets**
  - Energie**
  - Biodiversité**
  - Lutte contre l'érosion / adaptation aux changements climatiques**
  - Schéma Territorial d'Aménagement du Territoire**
  - Agriculture/Aquaculture**

# Objectifs de la Politique de Développement Durable sur Saint-Pierre et Miquelon (1)

- **Figurent au CDECT et au SDS**
  - **Développer l'utilisation des énergies renouvelables**
  - **Diminuer la consommation énergétique, les émissions de Dioxyde de Carbone et la dépendance aux énergies fossiles (hydrocarbures)**
  - **Améliorer les infrastructures eau et assainissement**
  - **Normes environnementales dans les bâtiments et efficacité énergétique**

# Objectifs de la Politique de Développement Durable sur Saint-Pierre et Miquelon (2)

- **Augmenter la formation professionnelle et ingénierie environnementale**
- **Développer des produits culturels et de loisir en appui à un tourisme durable**
- **Mieux connaître la biodiversité pour mieux valoriser et mieux préserver/protéger**
- **Développer l'éducation à l'environnement et l'écotourisme**
- **Développer les productions locales issues de l'agriculture et de l'aquaculture**

# Eau / Assainissement

- **Sécurisation des grands réservoirs d'eau :**
  - 1. Barrage du Goéland – reconstruction en 2009**
  - 2. Barrage de la Vigie – étude pour la réhabilitation (arbitrage en 2012 sur le choix technique)**

# EAU / ASSAINISSEMENT

## Barrage du Goéland



- **Objectifs de la reconstruction de l'ouvrage**
  - **L'amélioration des conditions d'évacuation des crues**
  - **Assurer la pérennité de l'approvisionnement en eau potable de la ville de Saint-Pierre (mandat de gestion avec la Mairie de Saint-Pierre)**
- **Le coût total du barrage du Goéland est estimé à 5.5 millions d'euros financés par le Conseil Territorial : 712 000€ en fonds propres, 1 538 000€ de l'Agence de l'Eau Seine-Normandie et 3 300 000€ sur le IXème FED (Union Européenne).**
- **Perspectives : poursuite du chantier d'extension et de réfection totale du réseau afin d'améliorer la qualité de l'eau distribuée conjointement à celui d'une meilleure mobilisation de la ressource**

# EAU / ASSAINISSEMENT

## Barrage de la Vigie

- **Etude réalisée en 2000, et en 2010 pour étudier les différentes hypothèses de réhabilitation du barrage**
- **Intervention AESN 40000€ - sur le financement d'une étude**
- **Arbitrages techniques en 2012**

# Energie

- **Elaboration d'un Référentiel Energétique**
- **Projet de création d'un Réseau de Chaleur Urbain**
- **Création d'une nouvelle centrale EDF**
- **Opération Maîtrise de la Demande en Electricité**



# ENERGIE

## Elaboration du Référentiel

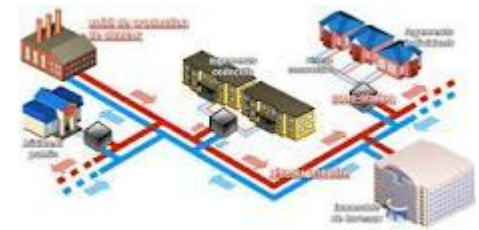
### « Politique Energétique Globale »



- **Elaboration d'un référentiel « Politique Energétique Globale » par la SODEPAR, mandatée par le Conseil territorial en octobre 2009 - réalisé en étroite collaboration avec l'Ademe, les mairies, le Conseil, et la Préfecture. Novembre 2010**
- **Objectifs de l'étude :** avoir une vision claire de la situation de l'archipel dans le secteur énergétique et définir une politique énergétique adaptée à la situation de l'archipel en prenant en compte les contextes régional, insulaire, climatique, statutaire et réglementaire.
- **Cette politique doit permettre d'assurer :**
  - la sécurité de **l'approvisionnement électrique** des habitants
  - la **réduction des consommations** par une maîtrise de la demande énergétique d'identifier les énergies renouvelables susceptibles d'être utilisées dans l'archipel,
  - la **diminution de la dépendance de l'archipel aux hydrocarbures**
- **Création d'un point Info-Energie**

# ENERGIE

## Réseau de Chaleur Urbain



- **Objectifs :**
  - diminution des émissions de Gaz à Effets de Serre, s'inscrire dans un plan d'action national pour l'environnement
  - La SODEPAR a été mandatée par le Conseil Territorial pour étudier l'opportunité de la récupération de chaleur de la nouvelle centrale (l'énergie des fumées et l'énergie des circuits de refroidissement des groupes diesel )
  - utiliser d'autres sources d'énergie que les énergies fossiles
- **Procédé :**
  - récupération de la chaleur produite par la centrale et distribuée via un réseau de chaleur urbain dans des bâtiments publics qui seront raccordés
- **Contenu du projet :** approche des différents coûts, bilan écologique de l'opération : consommation évitée en tonnes de fuel et diminution des rejets en CO2 (non générés), schéma du réseau

# ENERGIE

## Création de la nouvelle Centrale Electrique - EDF

- **Mise en service prévue en 2014**
- **Economie relative à la centrale actuelle : 2000000 de L de fioul/an équivalent 5000 t de CO<sub>2</sub> – Puissance installée identique à l'actuelle (apports complémentaires possibles en EnR)**
- **Intégration des process de récupération de chaleur dans la conception : échangeurs, chaudières sur les fumées (1 système par moteur)**
- **Caractéristiques environnementales de la centrale : dépollution des fumées (NO<sub>x</sub>)**

# ENERGIE

## Opérations Maîtrise de la Demande en Electricité - en partenariat EDF / CT

- **Objectif :**
  - **réduction de la demande en électricité**
  - **Sensibiliser à la démarche d'économie d'énergie**
- **3 opérations phares en partenariat avec EDF :**
  - **Aide au changement de chaudières 2011**
  - **« 5000 » LBC pour l'archipel 2011**
  - **Aide à l'isolation (actuellement à l'étude – 2012)**
- **D'autres partenariats possibles**

# Déchets

- **Création du Syndicat Mixte de Gestion des Déchets (SyGeD) Mairie de Saint-Pierre, Mairie de Miquelon-Langlade, CACIMA, Conseil Territorial– (juillet 2009)**
- **Création d'une Plate-Forme de Compostage**
- **Elaboration et adoption du Plan d'Elimination des Déchets (PED)**

# DECHETS

## Création du Syndicat Mixte de Gestion des Déchets

- **17/07/2009 : arrêté préfectoral création du SyGED**
- **Lancement officiel du PPP (mars 2009)**
- **Gisement global des déchets 10000t/an ; 400 kg/hab/an de déchets ménagers (2520 t au total par an)**

# DECHETS

## Elaboration d'un Plan d'Elimination des Déchets

- **Un Plan d'Elimination des Déchets approuvé en 2005 par l'Etat**
- **Nouveau Plan d'Elimination des déchets élaboré en 2008 par la Collectivité avec la SODEPAR, l'ADEME et la Commune de Saint-Pierre – 2 phases à 5 et 10 ans**
- **Adopté en novembre 2011**
- **Objectifs :**
  - **Réduire, recycler et composter les déchets ou les valoriser sous forme d'énergie ou de matière**
  - **Organiser le transport des déchets**
  - **Eliminer les décharges sauvages existantes**
  - **Supprimer la mise en décharge de déchets bruts**
  - **Informier le public et promouvoir l'implication de la population dans la gestion des déchets**

# DECHETS

## Création de la Plate-Forme de Compostage

- **Descriptif** : surface 6000 m<sup>2</sup>, un bâtiment d'une surface de 1200 m<sup>2</sup> destiné à abriter, outre les locaux techniques et bureaux, une zone de stockage pour le matériel, une zone de traitement des apports (mélange, broyage et criblage) ainsi que des casiers de fermentation du compost (5 au total)
- **Procédé** : Une fois la fermentation suffisamment avancée, la maturation s'effectue à l'extérieur, sur une plateforme de 2400 m<sup>2</sup> qui sert également de zone de stockage du compost avant son enlèvement. L'ensemble est complété par une zone de 1000 m<sup>2</sup> qui accueille les bacs de décantation et le bassin des eaux pluviales qui seront utilisées pour l'humidification des casiers des fermentation, des andains de maturation et divers lavages
- **La capacité de production** est de 2000t/an de gisement à composter. La livraison du bâtiment, d'un coût de réalisation d'environ 3 M€ incluant le process de traitement et les divers honoraires, est prévue fin 1er semestre 2012
- **Exploitation** est intégrée dans l'appel d'offre lancé par le syndicat mixte



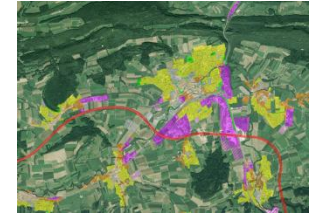
# Biodiversité

- **Projet de Maison de la Nature et de l'Environnement – pour l'Education à l'Environnement et l'Écotourisme : Centre d'Interprétation qui sera construit à Miquelon sur la nature du territoire**
- **Projet du Contrat de Développement Etat-Collectivité Territoriale**
- **Objectifs :**
  - Améliorer la connaissance de la biodiversité par la population
  - Sensibiliser à la préservation de la biodiversité
  - Valoriser la biodiversité pour développer l'Education à l'Environnement et l'Écotourisme

# Lutte contre l'Erosion - Adaptation aux Changements Climatiques

- **Partenariat entre l'Université de Perpignan et la Collectivité Territoriale depuis 2010 jusqu'en 2013**
- **Objectif :**
  - **Meilleure connaissance du comportement morpho-sédimentaire de l'Isthme**
  - **Formulation de préconisations de gestion**
- **Perspectives : mettre en place des moyens de gestion adaptés**

# Elaboration d'un Schéma Territorial d'Aménagement du Territoire



- **Document programmatique, stratégique et prospectif en matière d'utilisation de l'espace qui viendra compléter sur le volet Aménagement le Schéma de Développement Stratégique du Territoire**
- **Objectifs :**
  - **dédier l'utilisation d'espaces pour des activités**
  - **Offrir un cadre et une lisibilité en matière d'utilisation des espaces pour le développement des activités**

# Agriculture/Aquaculture

- **Plusieurs objectifs**
- **Développement de la production locale et des activités économiques locales**
- **Agriculture : 670 000€/an**
- **Aquaculture : Programme d'ensemencement 2,3 M€ depuis 2006 et un nouveau programme à partir de 2012 avec un nouveau programme**
- **Ces activités concernent aussi les volets sociaux et économiques du développement durable, mais aussi environnemental (Schéma d'Aménagement)**