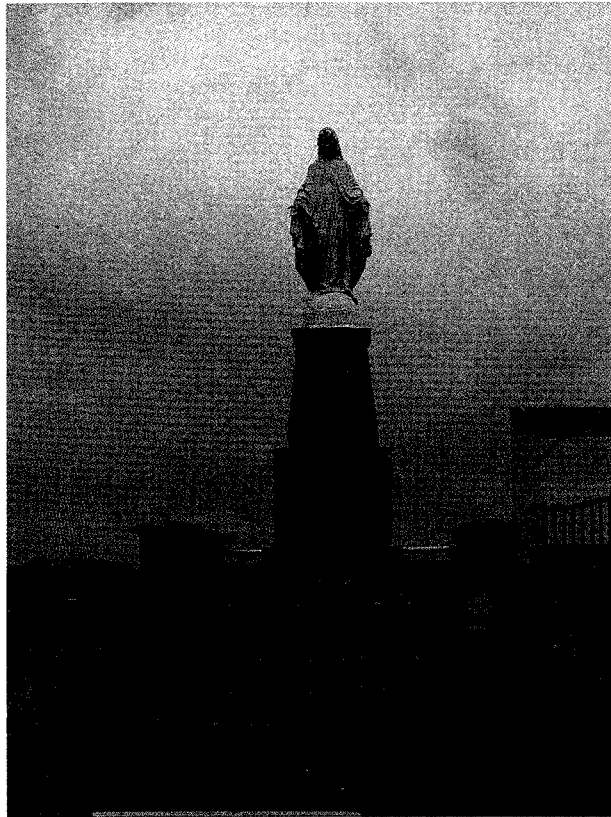


## PIN

### Vierge



Pin, rue Albert 1er, Vierge.

#### **Description :**

Située le long de la route reliant Pin à Florenville.

La Vierge est placée au dessus d'un pilier, auquel on accède par six marches. Ce socle est réalisé en gros appareil de pierre calcaire, dont les joints sont faits au ciment.

La Vierge, peinte en blanc, ouvre les bras aux passants. Son voile et son manteau ne forment qu'un et se finissent en légers méandres.

#### **Historique :**

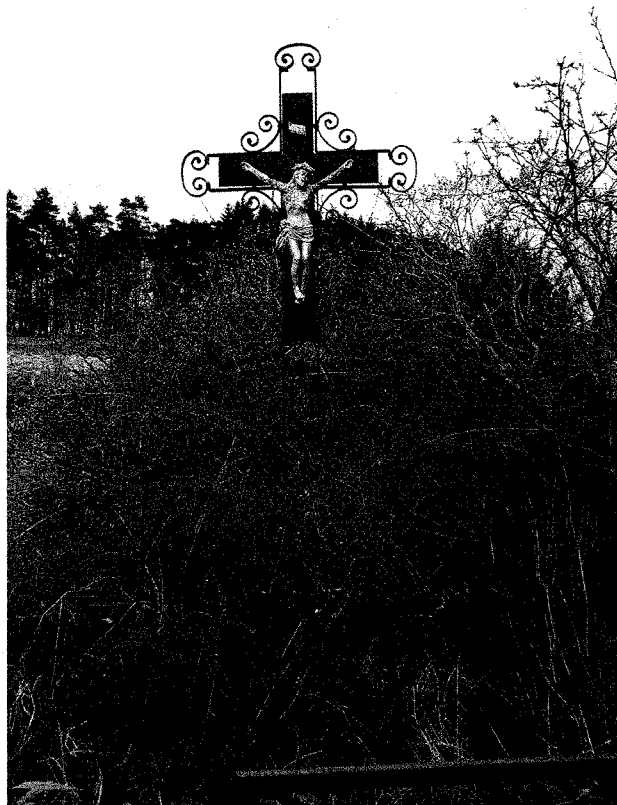
Tout comme le monument de la Chavée à Romponcelle, cette statue fut érigée comme remerciement à la Sainte Vierge d'avoir fait épargner le village durant la Guerre 1940 - 1945.

#### **Etat de conservation :**

Le monument est aujourd'hui encore bien conservé. Des gens continuent d'ailleurs de déposer des fleurs à ses pieds.

Simplement, les joints entre les pierres auraient pu être plus « naturels ». Ils ont été refaits mais des tâches de ciment apparaissent sur les pierres jaunes.

## Christ en Croix



Pin, rue Albert ler, Christ en croix.

Ce Christ en croix n'est plus du tout entretenu. Il disparaîtra bientôt sous la végétation. On ne parvient même plus à discerner le socle. On peut le considérer comme abandonné !

Cette croix n'est pas de la propriété de la commune. Elle appartient à la fabrique d'église de Pin.