



Une initiative de la Fédération Touristique du Luxembourg Belge réalisée avec le soutien de la Province de Luxembourg

## Week-end des Paysages – les 24 et 25 septembre 2011

« Histoire et légendes »

Programme des activités sur le territoire de la Maison du tourisme du Pays de la Semois entre Ardenne et Gaume

### Samedi 24 : Circuit de découverte des plus beaux points de vue entre Ardenne et Gaume.

Au fil de son parcours lorrain et ardennais, la rivière nous dévoile, au détour d'un méandre, du haut d'un affleurement rocheux ou encore à l'orée d'un bois, nombre de paysages séduisants qui laissent rarement l'observateur indifférent...



La Maison du Tourisme du Pays de la Semois entre Ardenne et Gaume et le Parc des Paysages vous proposent **une visite en car avec arrêts et présentation de sites remarquables de la région.**



### **Réservation obligatoire auprès de la Maison du tourisme (061/31 12 29).**

Visite limitée à 40 personnes.

Lieu : Maison du Tourisme de Florenville (Esplanade du panorama, 1 B-6820 Florenville)

Horaire : départ à 13h30 (durée estimée : 4h00)

Prévoir chaussures de marche et vêtements en fonction de la météo (prévoir parfois 15 minutes de marche entre le bus et le point de vue)

Prix : 2,50 euros par personne

Guidance en français

Activité non accessible aux personnes à mobilité réduite



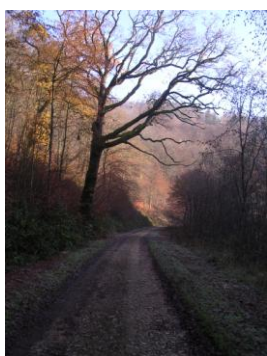
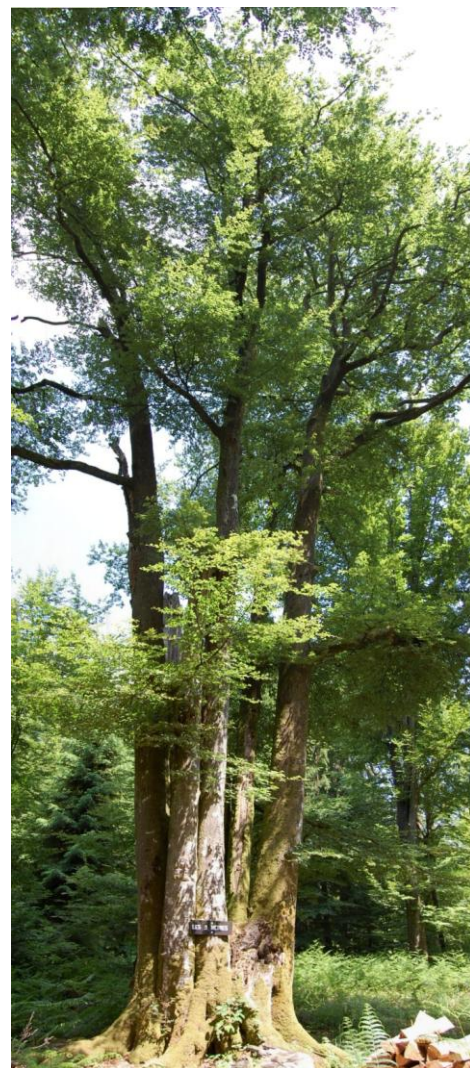
## Dimanche 25 : Les arbres d'ici vous racontent les gens de chez nous ...

Des histoires ... ils en ont vu passer depuis le temps !

Le Syndicat d'Initiative de Chiny vous invite à venir découvrir de manière originale les paysages du village et de ses alentours. Une promenade où nous partirons à la découverte et à l'écoute des secrets et autres anecdotes croustillantes des plus anciens habitants que sont les arbres.

La balade se terminera par la dégustation d'un petit apéritif arbustif !

**ATTENTION** : Nombre de places limité à 30 personnes, réservation obligatoire auprès du Syndicat d'Initiative de Chiny : 061 31 54 04. Email : [chiny-si@skynet.be](mailto:chiny-si@skynet.be)



Lieu : Syndicat d'initiative de Chiny, devant l'église.

Horaire : départ prévu à 10h

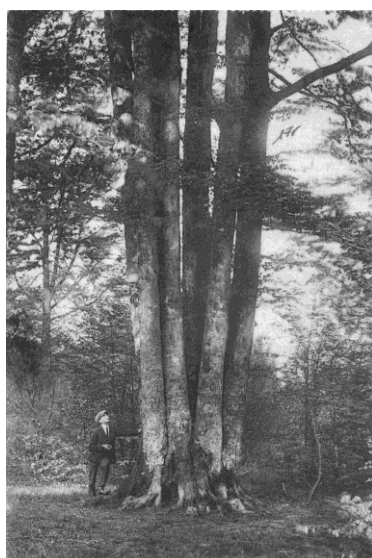
Durée de l'activité : 3h00

Prix : 5 euros par participant

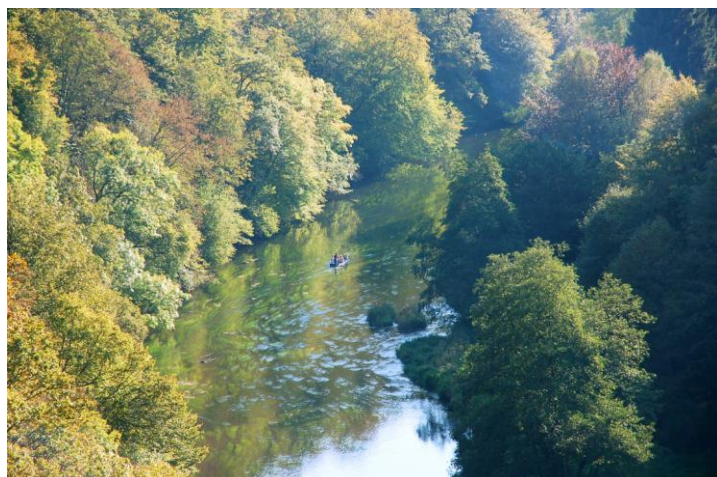
Guidance en français

Activité non accessible aux personnes à mobilité réduite

Prévoir chaussures adaptées et vêtements appropriés aux conditions météo.



## Samedi 24 et dimanche 25: Les paysages au fil de la Semois, descente en barque.



Depuis plus d'un siècle, la principale attraction touristique de la petite ville de Chiny est sans aucun doute la descente de la Semois en barque à fond plat. Tout au long d'un itinéraire de 8 kilomètres, entre Chiny et Lacuisine, vous pourrez apprécier le calme et les merveilles de la nature à travers les méandres de la Semois. Un passeur d'eau vous guidera dans un écrin de verdure incomparable qui invite le touriste à la rêverie, à savourer la nature enveloppée dans un silence à peine rompu par l'envol du canard ou le bruit sec de la gaffe sur un galet. Au fil de l'eau, vous découvrirez les légendes qui peuplent les rochers et les berges de cette merveilleuse rivière.

Organisation : Les passeurs réunis

**Réservation obligatoire** auprès des passeurs réunis : 0476/64 96 24 [www.passeurs-reunis.be](http://www.passeurs-reunis.be)

Lieu de départ : bureau des passeurs à Chiny

Rue de l'Embarcadère, 58

B-6810 CHINY sur SEMOIS

Horaire : départs samedi et dimanche à 11h et 14h30

Prix : 12 euros et 5 euros pour les enfants de -10 ans. Gratuit pour les enfants de - 4 ans

Guidage en français

Activité non accessible aux personnes à mobilité réduite

Prévoir vêtements en fonction de la météo



## Samedi 25 : Libre accès à la bibliothèque et consultation des ouvrages sur la thématique du paysage

La Bibliothèque publique Florenville-Chiny vous ouvre ses portes en vous proposant de venir découvrir ou redécouvrir les nombreux ouvrages relatifs à la thématique du paysage et ses légendes.

Une bibliographie sélective sera disponible à cet effet.

**Info :** tel : 061 32 03 40 - [www.beucanton.be](http://www.beucanton.be)  
(rubrique partenaires – bibliothèque)



Lieu : Bibliothèque communale de Florenville

13, rue de l'Eglise à 6820 Florenville (à deux pas de l'esplanade du panorama)

Horaires : de 9 à 13h

Activité non accessible aux personnes à mobilité réduite



## Dimanche 25 : Promenade découverte et légende à la Roche à l'Appel

Le SI de Muno vous propose une promenade découverte et légende à la Roche à l'Appel

René Incourt nous racontera la légende de "la Fadasse" en patois gaumais et en français.

Nous grimperons jusqu'au-dessus de la Roche à l'Appel et achèverons la promenade au pavillon forestier.

Une dégustation des produits du terroir sera accessible.

A 16H00, autour d'un bon feu, la passionnante conteuse, Hélène Gheysens nous racontera la merveilleuse légende : "Quand les pierres rougeoient" au pavillon forestier.



Inscription et renseignements : Jacqueline Bertaux, tél.: 0473/236.752  
[jabertaux@hotmail.com](mailto:jabertaux@hotmail.com)

Lieu : Pont des roches à Muno

Horaires : départ à 14h

Guidance en français

Activité non accessible aux personnes à mobilité réduite

## **Samedi 24: balade mystérieuse à Herbeumont : « à la redécouverte du passé ».**

Le Syndicat d'Initiative d'Herbeumont vous propose, le samedi 24, une balade mystérieuse, du lavoir au château.

Sur votre chemin, des personnages en costume d'époque vous raconteront des histoires et légendes. Vos pas vous mèneront vers le château où une troupe médiévale, une diseuse de bonne aventure et un fantôme vous attendront...

Un repas (potée ardennaise et bavarois) est possible au prix de 15 euros sur réservation au 061/41 21 27 ou par mail à l'adresse [andre.gillet@hotmail.com](mailto:andre.gillet@hotmail.com).

Lieu : salle « le Vivy » au centre du village d' Herbeumont

Horaire : de 12 à 14h : repas

de 14h à 16h30 : balade

Guidance en français et néerlandais

Activité accessible aux personnes marchant difficilement mais pas aux personnes en chaise roulante.



**Samedi 24 et dimanche 25:**

**Les stagiaires et les artistes – animateurs du CEC Jeanne François s'exposent**

Le CEC Jeanne François vous propose de découvrir les œuvres issues des différents ateliers qui travaillent cette saison sur la thématique du paysage.

Une animation pour enfants à partir de 4 ans, parents admis, sur le thème « Histoire et légendes », animée par Laurence GONRY, sera proposée dans les locaux de l'exposition.



**Pour toute information :**

**CEC Jeanne François**

**Centre d'Expression et de Créativité du Beau Canton A.S.B.L.**

Brigitte Fabry, directrice

0479/99.31.64.

[www.cec-jeanne-francois.be](http://www.cec-jeanne-francois.be)

[accueil@cec-jeanne-francois.be](mailto:accueil@cec-jeanne-francois.be)

**Lieu** : Espace Florenville, rue du Château à 6820 Florenville – locaux 1 et 4.

**Horaire** : l'exposition sera accessible le samedi et le dimanche de 12 à 18 heures.

Le vernissage aura lieu le vendredi 23 septembre à 18 heures. Entrée libre.

L'inscription pour l'animation enfants (de 14 à 17 heures) est obligatoire. Nombre de places limité. **Prix** : 2,50 EUR / personne.

Activité non accessible aux personnes à mobilité réduite.

Pour plus d'informations, consulter le programme complet en Province de  
Luxembourg :

[www.weekenddespaysages.be](http://www.weekenddespaysages.be)

### **Résumé des activités au Pays de la Semois entre Ardenne et Gaume:**

<b>Horaire</b>	<b>Activité</b>	<b>Lieu de départ</b>
<b>Samedi 24 septembre</b>		
Départ à 13h30	Circuit de découverte des plus beaux points de vue entre Ardenne et Gaume	Maison du Tourisme de Florenville
De 9 à 13h	Libre accès à la bibliothèque et consultation des ouvrages sur la thématique du paysage	La Bibliothèque publique Florenville-Chiny
Deux départs : 11h et 14h30	Les paysages au fil de la Semois : descente en barque	Bureau des passeurs à Chiny
De 12h à 18h	Exposition des différents ateliers du Centre d'Expression et de Créativité	Espace Florenville, rue du Château, 5 à Florenville (locaux 1 et 4)
De 14h à 17h	Animation pour enfants « Histoire et légendes »	Espace Florenville, rue du Château, 5 à Florenville (locaux 1 et 4)
(repas de 12 à 14h) De 14h à 16h30	Balade mystérieuse à Herbeumont.	Salle « le Vivy » au centre du village
<b>Dimanche 25 septembre</b>		
Deux départs : 11h et 14h30	Les paysages au fil de la Semois : descente en barque	Bureau des passeurs à Chiny
Départ à 10h	Les arbres d'ici vous racontent les gens de chez nous ...	Si de Chiny
Départ à 14h	Promenade découverte et légende à la Roche à l'Appel	Si de Muno
De 12h à 18h	Exposition des différents ateliers du Centre d'Expression et de Créativité	Espace Florenville, rue du Château, 5 à Florenville (locaux 1 et 4)
De 14h à 17h	Animation pour enfants « Histoire et légendes »	Espace Florenville, rue du Château, 5 à Florenville (locaux 1 et 4)