



PCDR - RÉUNION DE RESTITUTION



PRÉSENTATION DES ÉLÉMENTS CLÉS DU DIAGNOSTIC



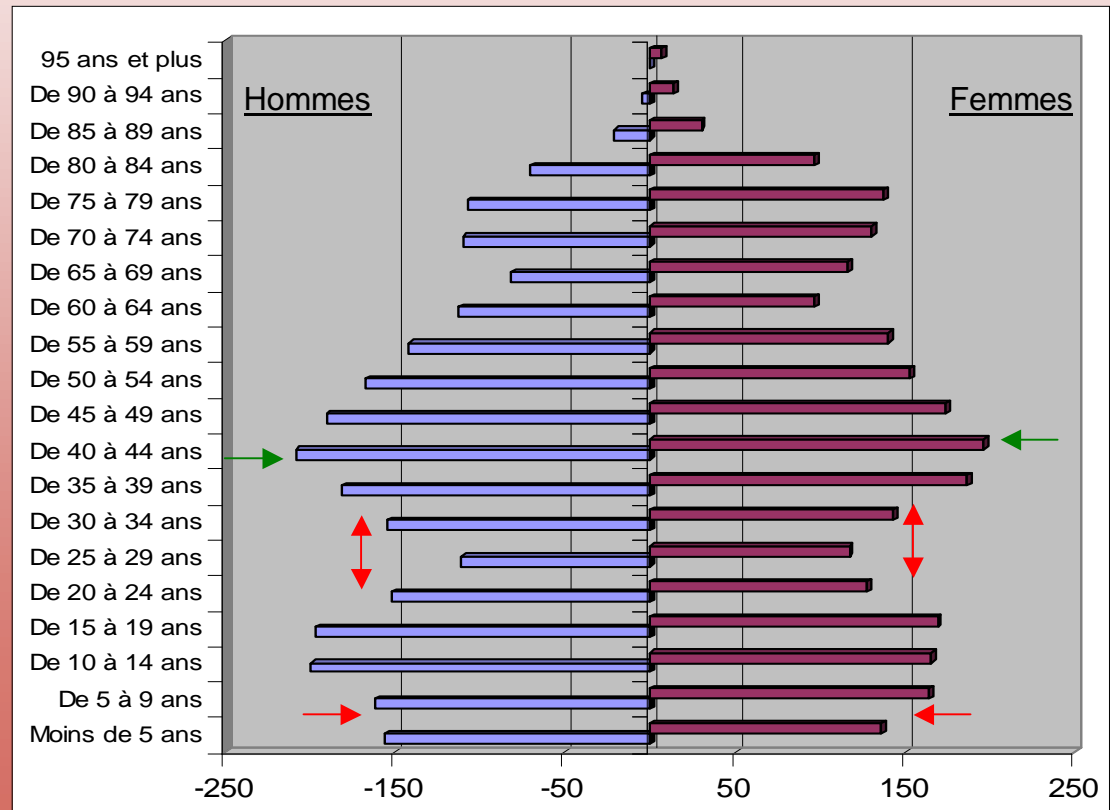
LE 22 SEPTEMBRE 2008

PHASE I

SERVICES ET COMMERCE

- Relative faiblesse de l'offre commerciale
- Pôle d'enseignement (importante école secondaire) →
- Plusieurs autres services de divers types
- Croissance démographique
- Population relativement vieille mais rajeunissement

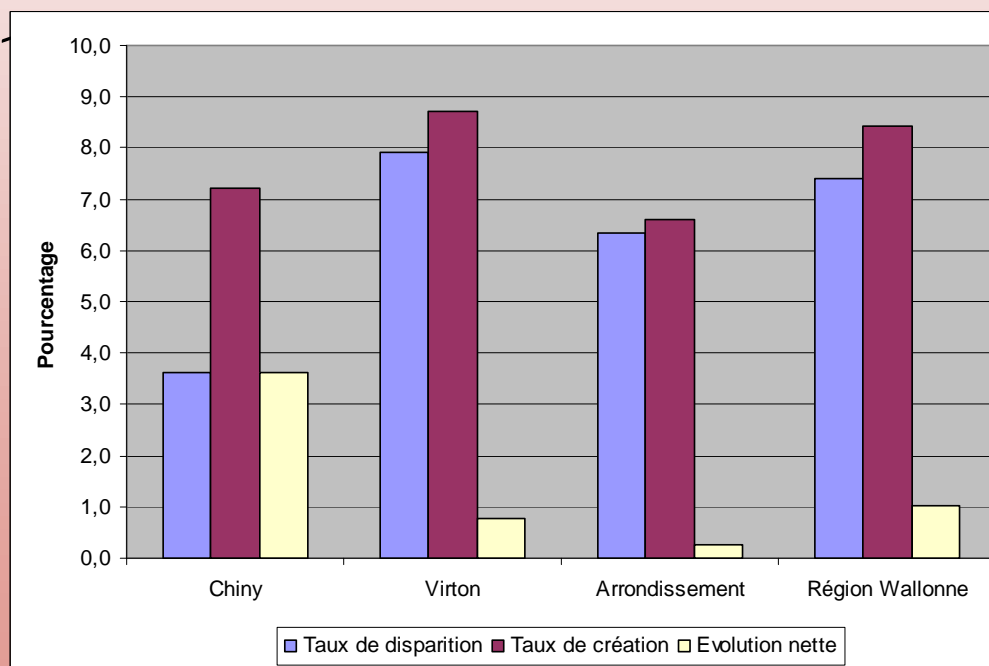
Fondamental : 630 élèves
Secondaire : 700 étudiants



PHASE I

ECONOMIE

- 725 emplois salariés – 409 emplois indépendants
- Dynamique favorable (+ 77 emplois salariés créés en 10 ans)
- Exploitation du sous-
- Activité touristique



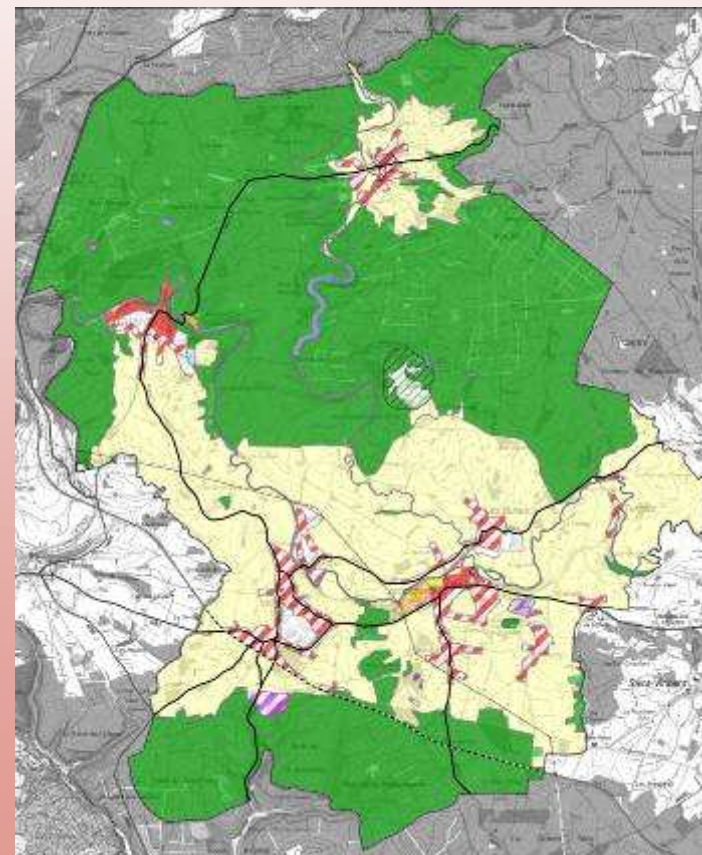
PHASE I	MOBILITE ET SECURITE ROUTIERE

- N83 « Arlon - Bouillon »
- Travaux de sécurisation et d'aménagement

PHASE I

AMÉNAGEMENT DU TERRITOIRE ET VALORISATION DES VILLAGES

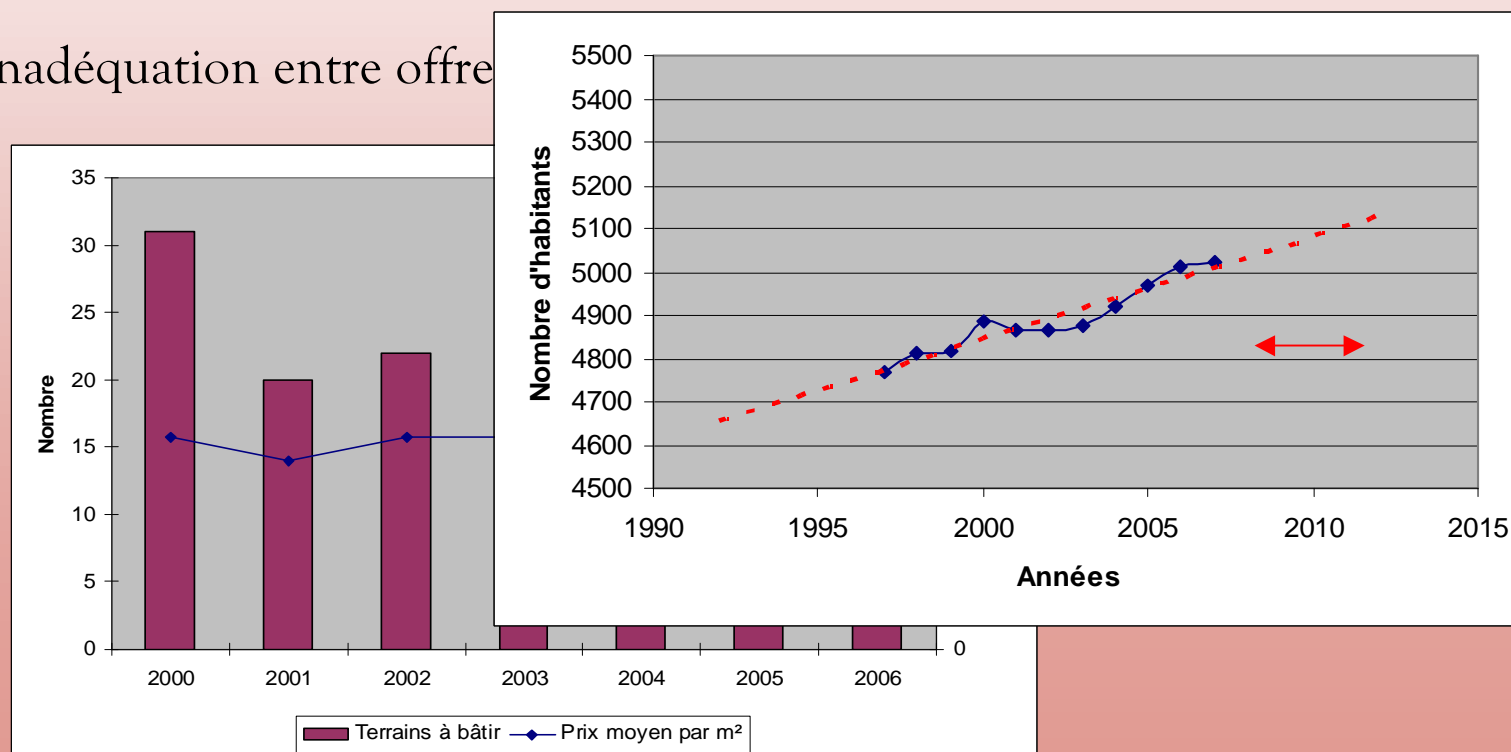
- Rupture entre habitat traditionnel et récent



PHASE I

LOGEMENT

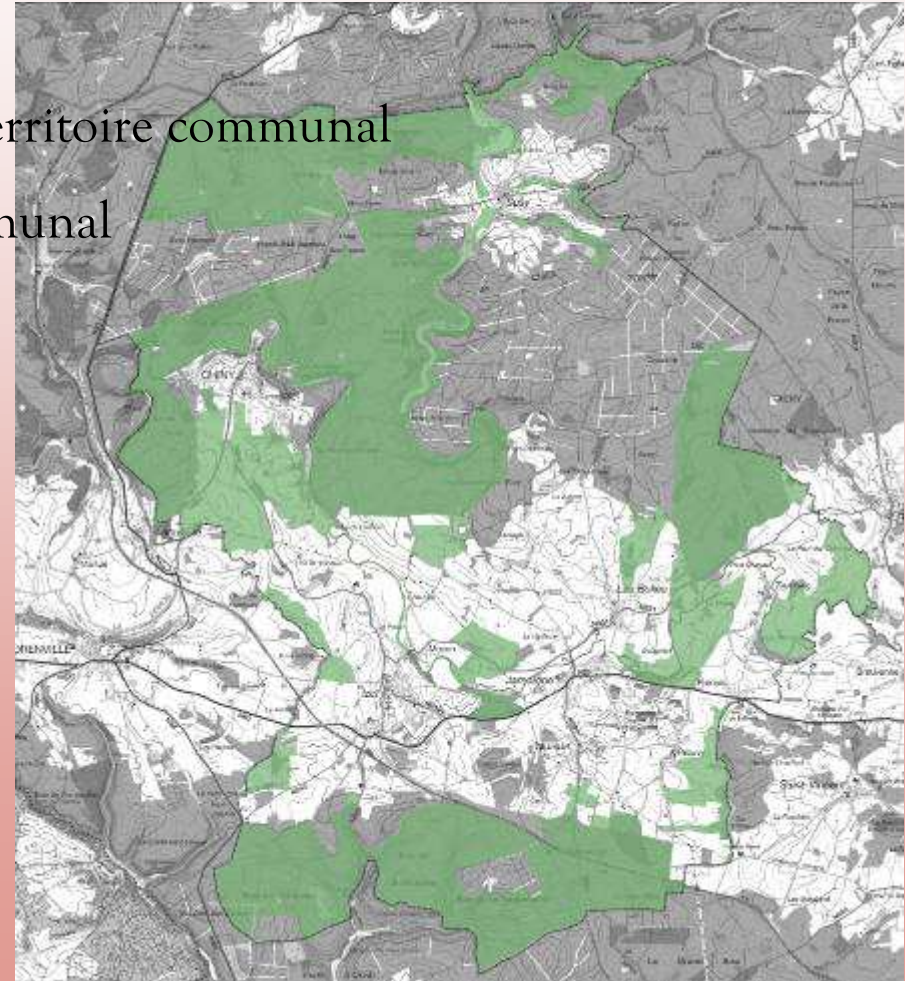
- 5.021 habitants - +5,3% en 10 ans
- Faible proportion d'appartements et de locataires
- Prix des terrains à bâtir : x 2 en 3 ans
- Inadéquation entre offre



PHASE I

ENVIRONNEMENT

- Semois + Vierre
- Cuesta sinémurienne
- 5 sites Natura 2000 – 44% du territoire communal
- Forêts – 55% du territoire communal



PHASE I	E N E R G I E
----------------	----------------------

- Barrage sur la Vierre



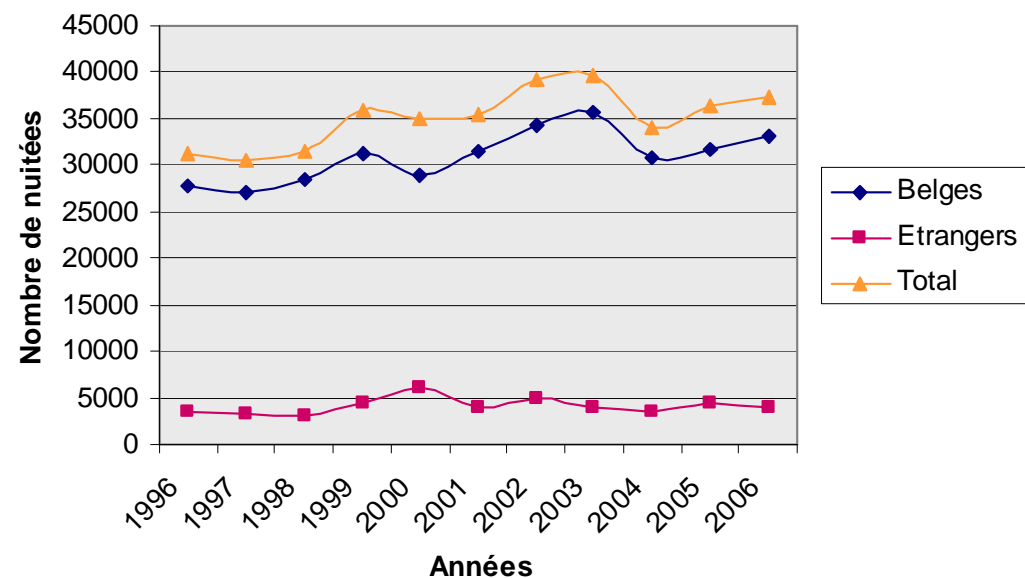
PHASE I	LOISIRS ET VIE ASSOCIATIVE

- Activités culturelles et sportives
- Infrastructures communautaires
- Festival du Conte...

PHASE I

TOURISME

- Semois + Vierre
- Forêts + Paysage
- Diverses structures d'hébergements
- Augmentation des nuitées et des arrivées
- Activités et évènements



PHASE I

AGRICULTURE ET FORET

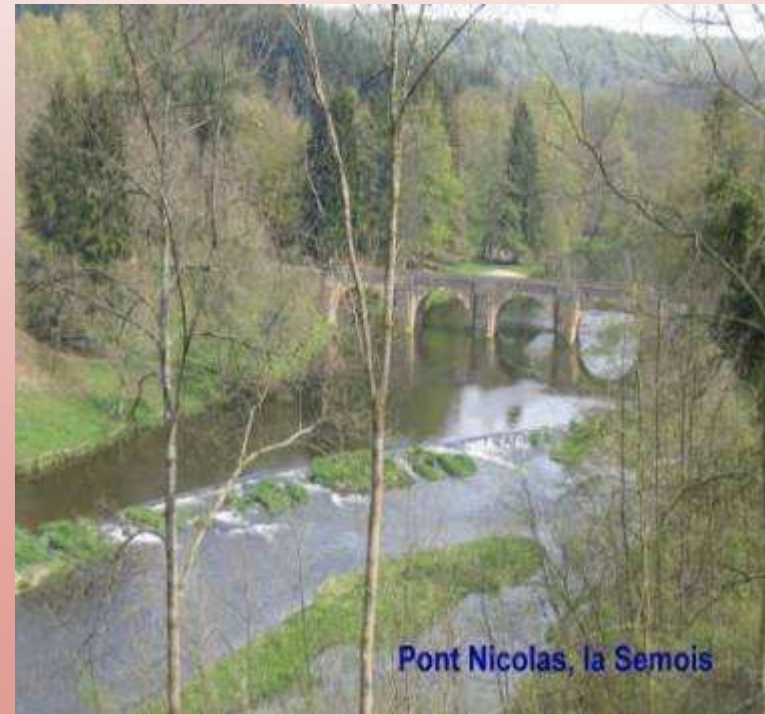
- Agriculture : 2.712 ha
- Forêt : 6.300 ha



PHASE I

PATRIMOINE

- Plusieurs monuments et sites classés
- Autres patrimoines intéressants



Pont Nicolas, la Semois

PHASE II

- Environnement
- Energie
- Agriculture et forêt
- Aménagement du territoire et valorisation des villages
- Patrimoine
- Services et commerces
- Logement
- Loisirs et vie associative
- Economie
- Tourisme
- Mobilité et sécurité routière

Environnement
Energie
Agriculture et forêt

Aménagement du territoire et
valorisation des villages
Patrimoine

Services et commerces
Logement
Loisirs et vie associative

Economie
Tourisme

Mobilité et sécurité routière

PHASE III	
------------------	--

Environnement + Energie + Agriculture et forêt

Valoriser le caractère « vert » de la commune pour renforcer son attractivité

Aménagement du territoire et valorisation des villages + patrimoine

Gérer le développement territorial dans un souci de préservation et de valorisation du patrimoine

Logement + Loisirs et vie associative + Services et commerces

Mettre en place de nouvelles initiatives publiques pour répondre aux besoins nouveaux de la population

Economie + Tourisme

Renforcer la dynamique économique positive en se basant sur les ressources locales, les PME et le tourisme

Mobilité et sécurité routière

Favoriser une mobilité alternative et sécurisée