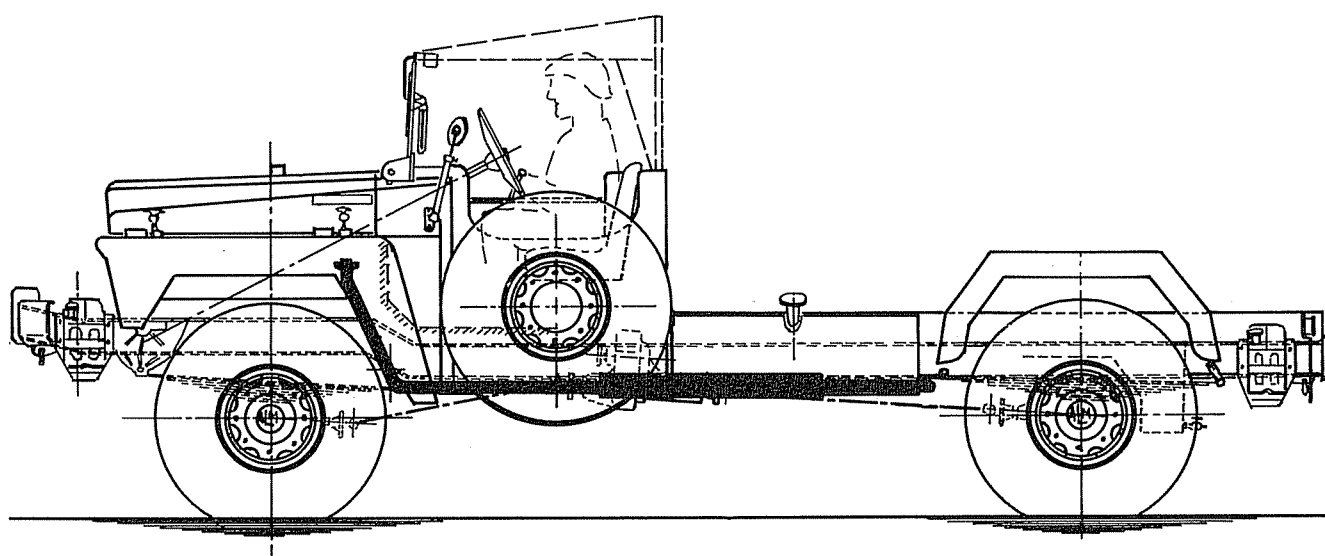




- 03-00 - Présentation
- 03-01 - Index alphabétique
- 03-02 - Dépose et pose de l'échappement



SM 2

Type

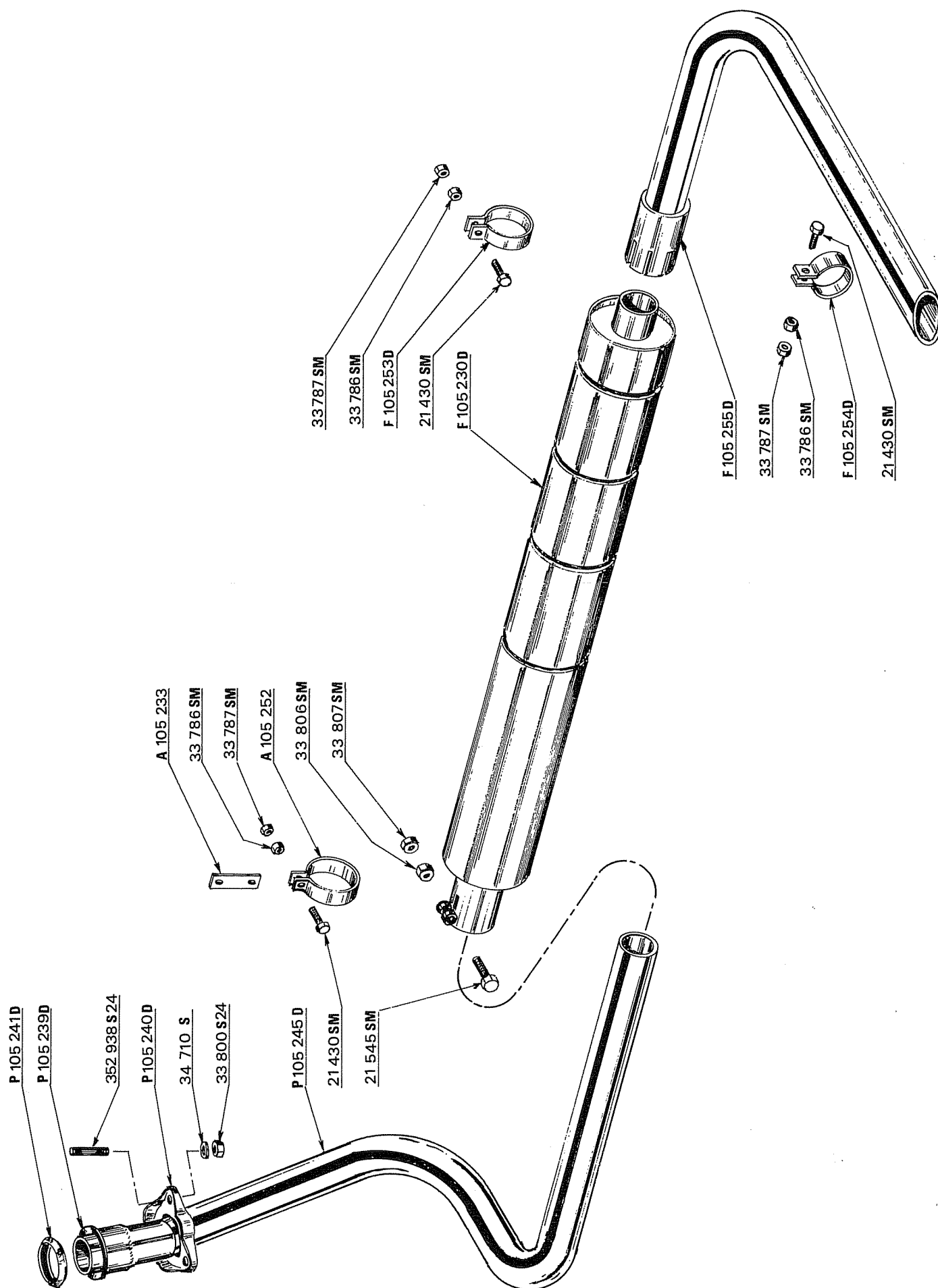
03-00

SM 3

pour parachutage

à

03-02



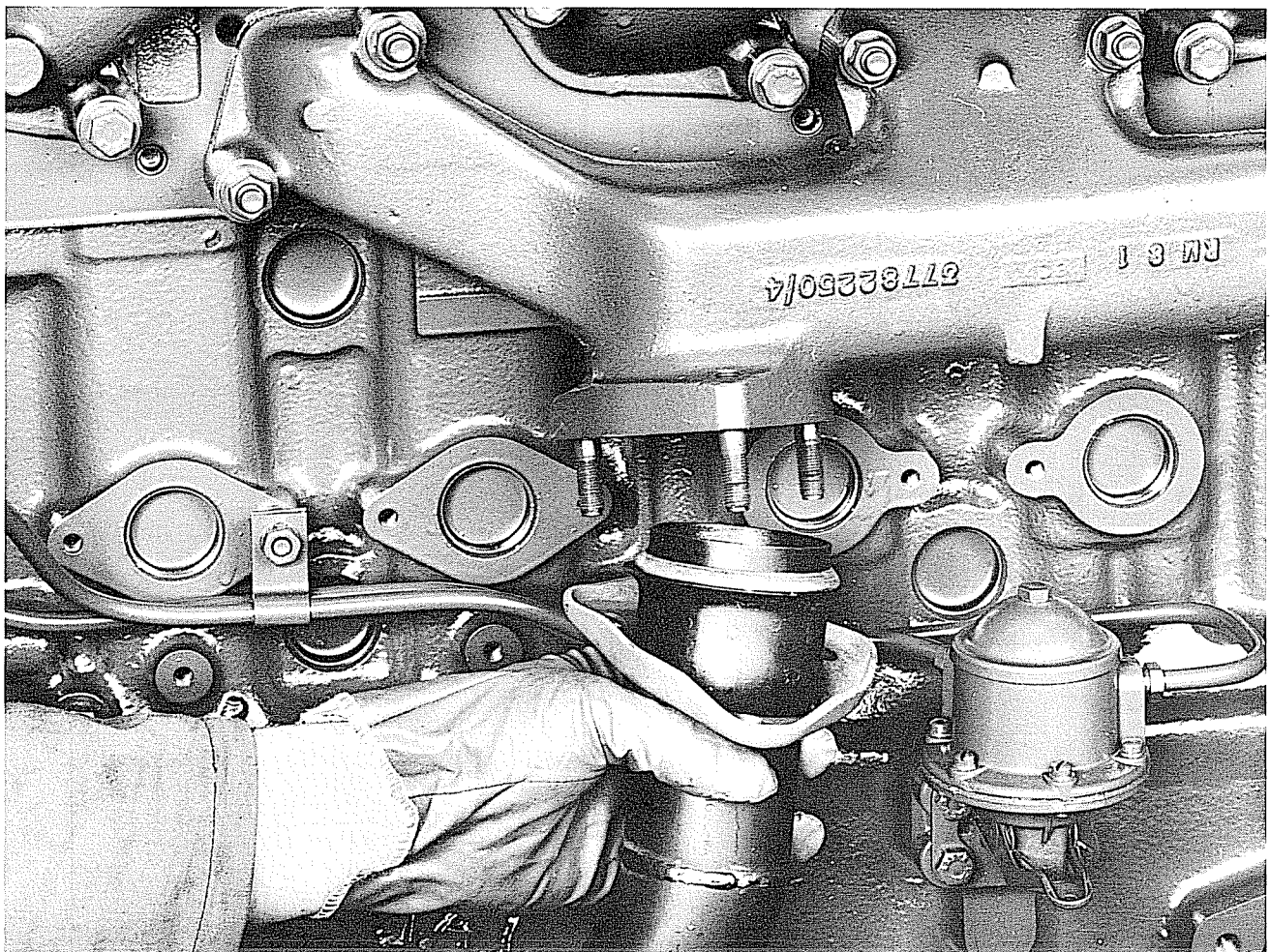
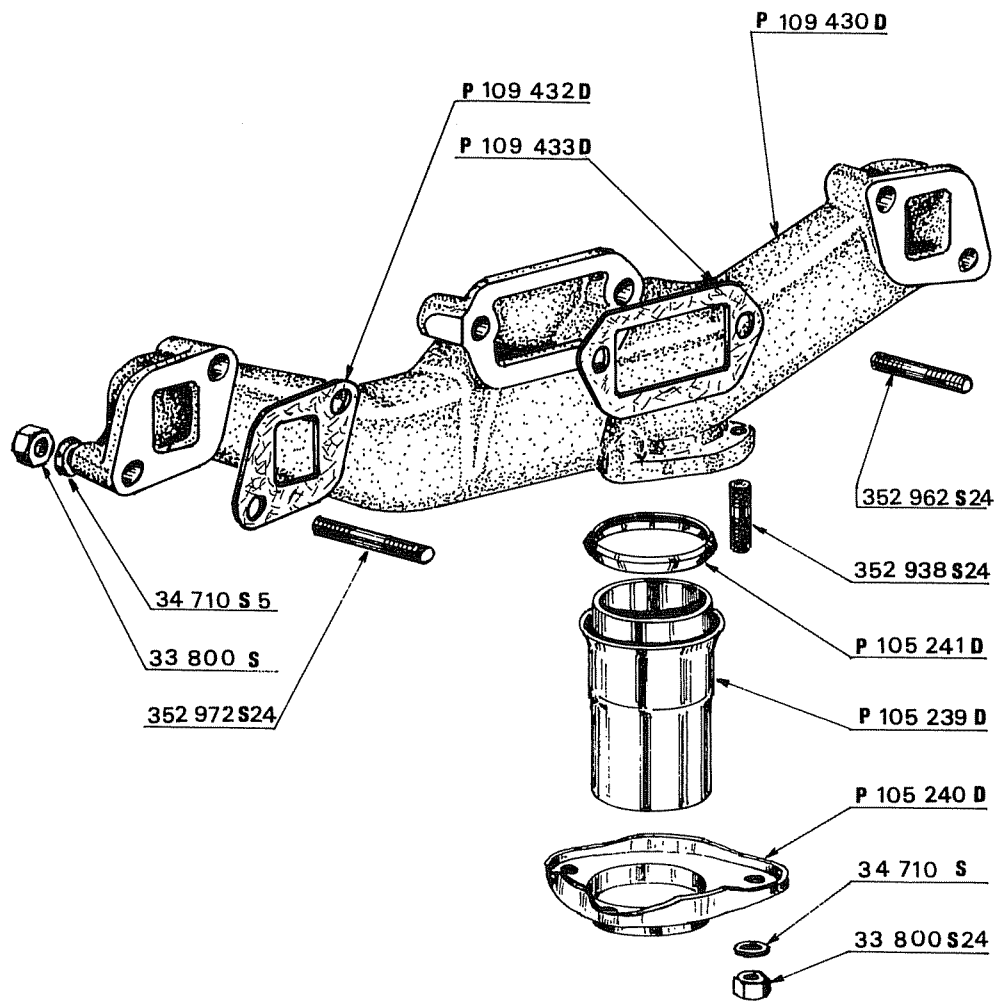


INDEX ALPHABÉTIQUE

ECHAPPEMENT

acmar

Désignation	N° Pièces	Désignation	N° Pièces
	SM2 - SM3		SM2 - SM3
Bride d'échappement	P 105 240 D		
Collecteur d'échappement	P 109 430 D		
Collier AV fixant silencieux	A 105 252		
Collier AR fixant silencieux	F 105 253 D		
Collier/tuyauterie	F 105 254 D		
Embout de tuyauterie d'échappement	P 105 239 D		
Joint de bride d'échappement	P 105 241 D		
Joint d'extrémité du collecteur	P 109 432 D		
Joint milieu du collecteur	P 109 433 D		
Patte inter fixation du silencieux	A 105 233		
Silencieux d'échappement	F 105 230 D		
Tuyauterie d'échappement	P 105 245 D		
Tuyauterie de sortie silencieux	F 105 255 D		





ECHAPPEMENT

acmar

DÉPOSE ET POSE DE L'ÉCHAPPEMENT

N°	MODE OPÉRATOIRE	OUTILLAGE	Observations
	<p>OPÉRATIONS PRÉLIMINAIRES</p> <p>Serrer le frein à main Ouvrir l'interrupteur de batteries Déposer le capot moteur</p> <p>OPÉRATIONS PROPREMENT DITES</p> <p>1 Déposer la bride d'échappement à la sortie du collecteur (3 écrous et rondelles Grower - clé de 9/16 à pipe)</p> <p>2 Desserrer le collier de sortie de silencieux - clé de 13 douille</p> <p>3 Desserrer le collier de maintien au châssis du tube de sortie arrière - clé de 13 douille</p> <p>4 Desserrer le collier avant de silencieux - clé de 13 douille</p> <p>5 Extraire la vis de serrage du fourreau de silencieux sur le tube d'échappement avant - clé de 17 douille</p> <p>6 Dégager et déposer l'ensemble des tuyauteries et silencieux</p> <p>7 Démonter la tuyauterie arrière du silencieux</p> <p>8 Démonter le silencieux de la tuyauterie avant</p> <p>POSE :</p> <p>Contrôler le bon emboîtement des tubes dans les manchons du silencieux</p> <p>1 Introduire la bride d'échappement du collecteur sur la tuyauterie avant</p> <p>2 Poser le joint de bride d'échappement en le jointant à la graisse «belleville» graphitée</p> <p>3 Amener la tuyauterie avant dans le logement du collecteur et positionner la bride dans les goujons (1)</p> <p>4 Approcher les écrous avec leurs rondelles grower</p> <p>5 Introduire le collier avant support de silencieux sur le manchon de serrage avant du silencieux</p> <p>6 Emboîter le silencieux sur la tuyauterie avant, joindre à la graisse graphitée</p> <p>7 Fixer le collier support avant de silencieux sur la patte châssis</p> <p>8 Introduire le collier arrière sur le manchon du tuyau de sortie</p> <p>9 Emboîter la tuyauterie arrière sur la sortie du silencieux (graisse graphitée)</p> <p>10 Fixer le collier sur la patte châssis</p> <p>11 Glisser le collier support de tuyauterie AR, et le fixer sur la patte châssis sous la main de ressort</p> <p>12 Positionner l'ensemble de façon qu'il ne touche sur aucun organe et procéder au serrage de l'ensemble en commençant par la bride de sortie de collecteur - clé de 13-17-9/16 pipe et douille</p>		

