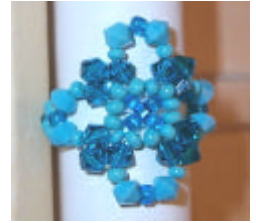




MOSAÏQUE

© La Caverne de Sosophe 07/2008



Page 1/1



12 toupies C1 4mm



8 toupies C2 4mm



Perles rocailles 2 mm T1



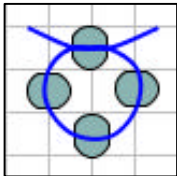
Perles rocailles 2 mm T2



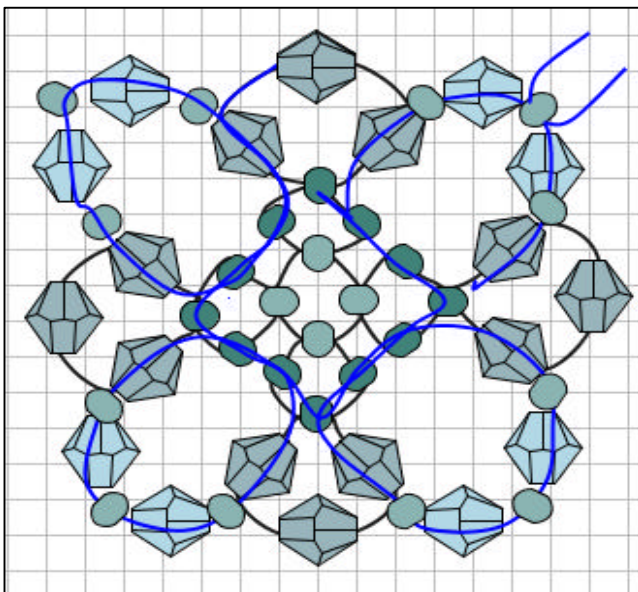
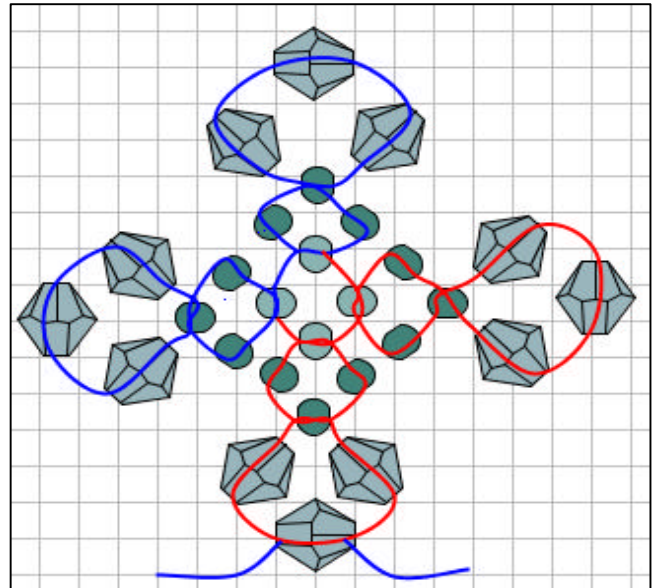
1,20 m de fil 0,25

① Etape n°1 : enfile 4 perles rocailles

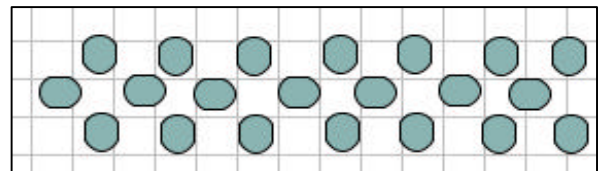
② Etape n°2 : Enfiler rocailles et toupies comme indiqué sur le schéma



③ Etape n°3 : ajouter 1 rocaille, 1 toupie, 1 rocaille, 1 toupie, 1 rocaille comme indiqué



④ Etape n°4 : faire l'anneau à partir d'une rocaille



Fiche réalisée avec EXCEL - Logiciel utilisé pour les schémas : JSPerles
Lettrine du titre : Eileen Caps - Polices utilisées : Times New Roman ; Harrington (Initiales)

Fiche exclusivement créée pour ce blog

Tous droits réservés - Exploitation commerciale interdite - B/CH/004

© La Caverne de Sosophe - 07/2008