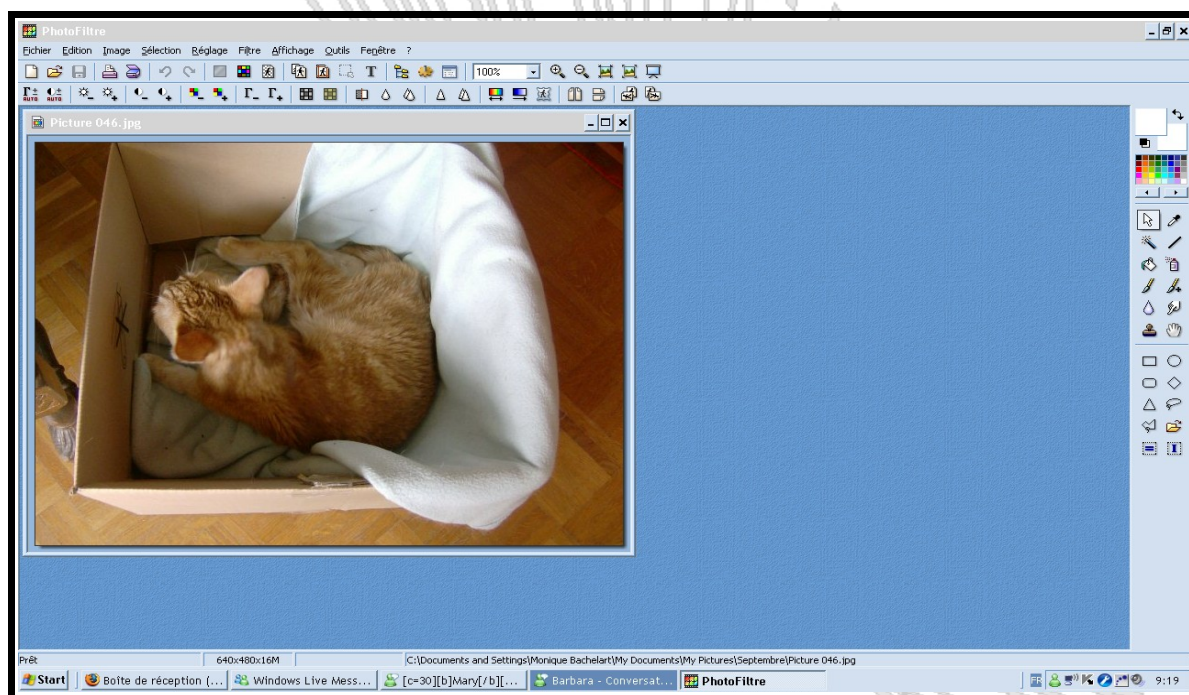


Tuto encadrement Photofiltre

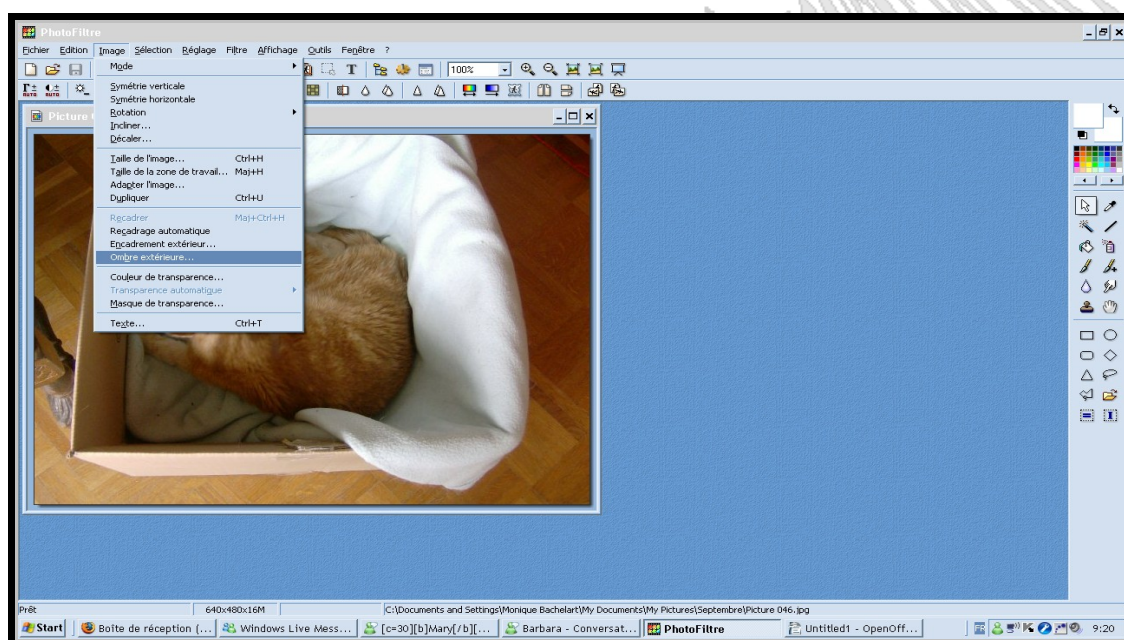
Voici un petit tuto complémentaire pour encadrer les photos avec Photofiltre

Pour des raisons évidentes, à mes yeux, je tente dans la mesure du possible de m'en tenir à un genre de marque de fabrique, ainsi les gens qui viennent sur mon blog, savent où ils sont!

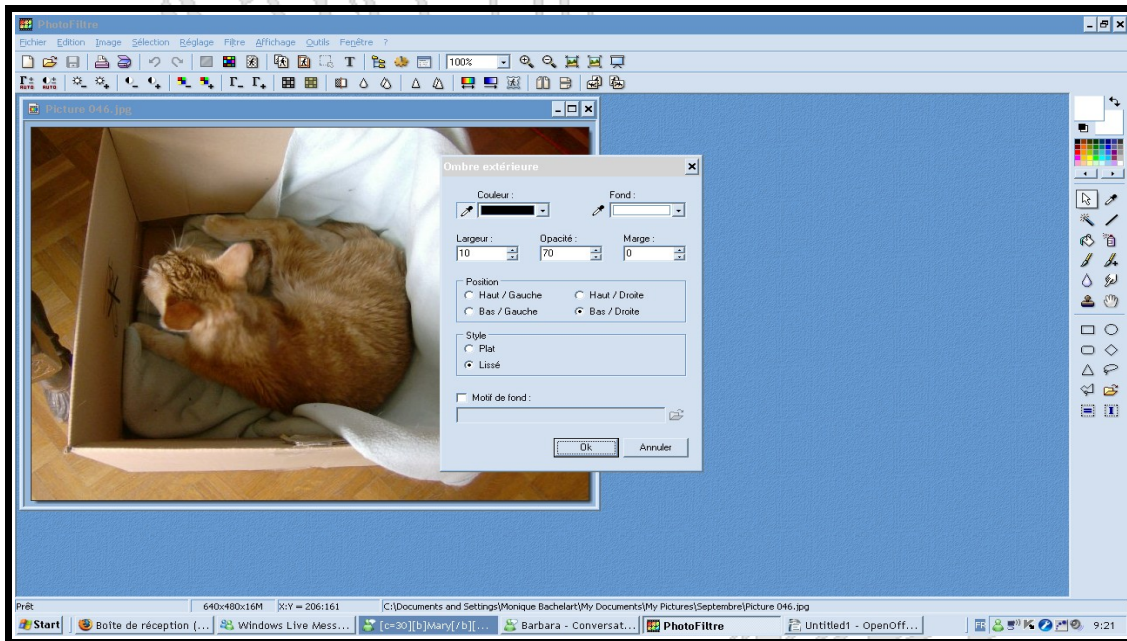
Donc, ouvrir Photofiltre, évident, et prendre une photo.



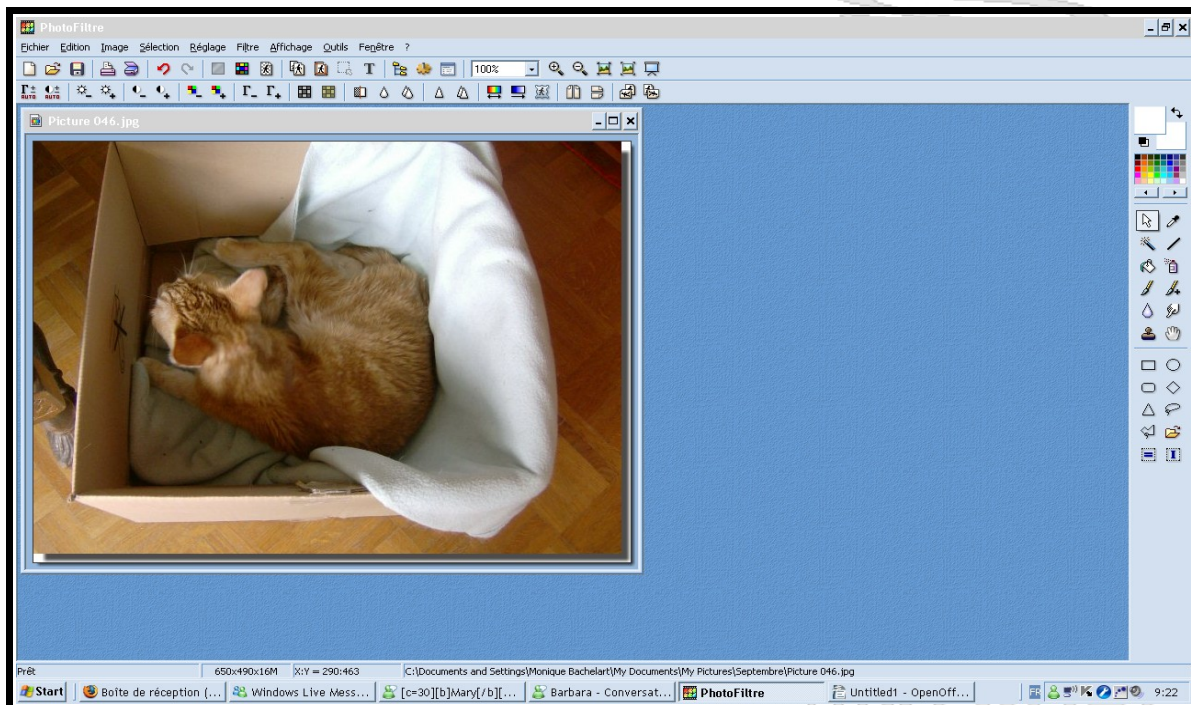
Ensuite, on clique sur "image" - "ombre extérieure"



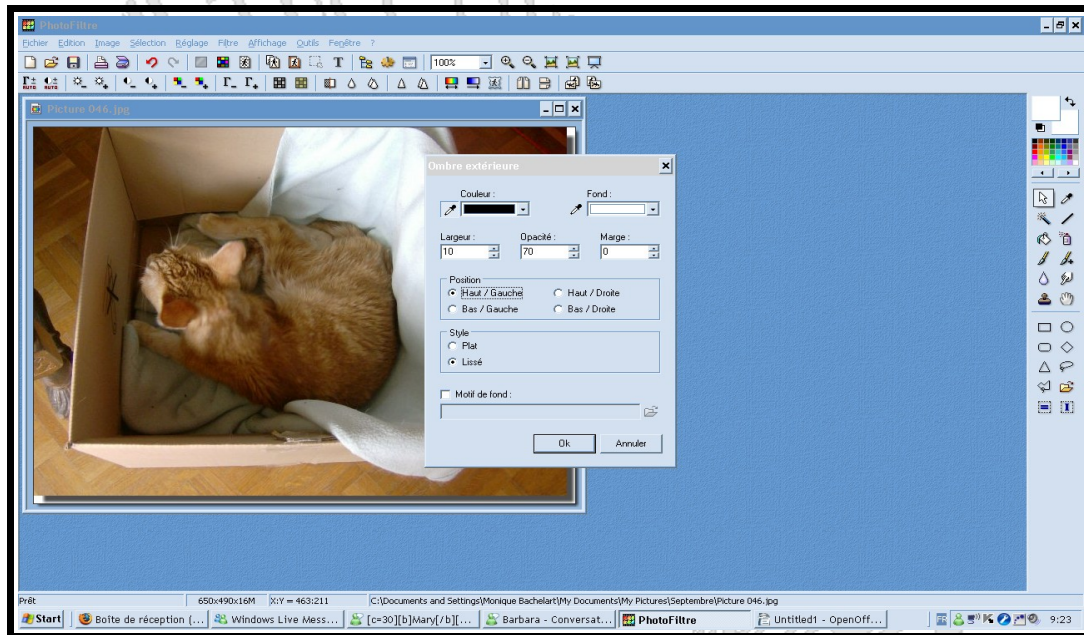
On a une petite fenêtre qui s'ouvre, avec des valeurs qui correspondent, pour moi, à une photo d'environ 600 x 480



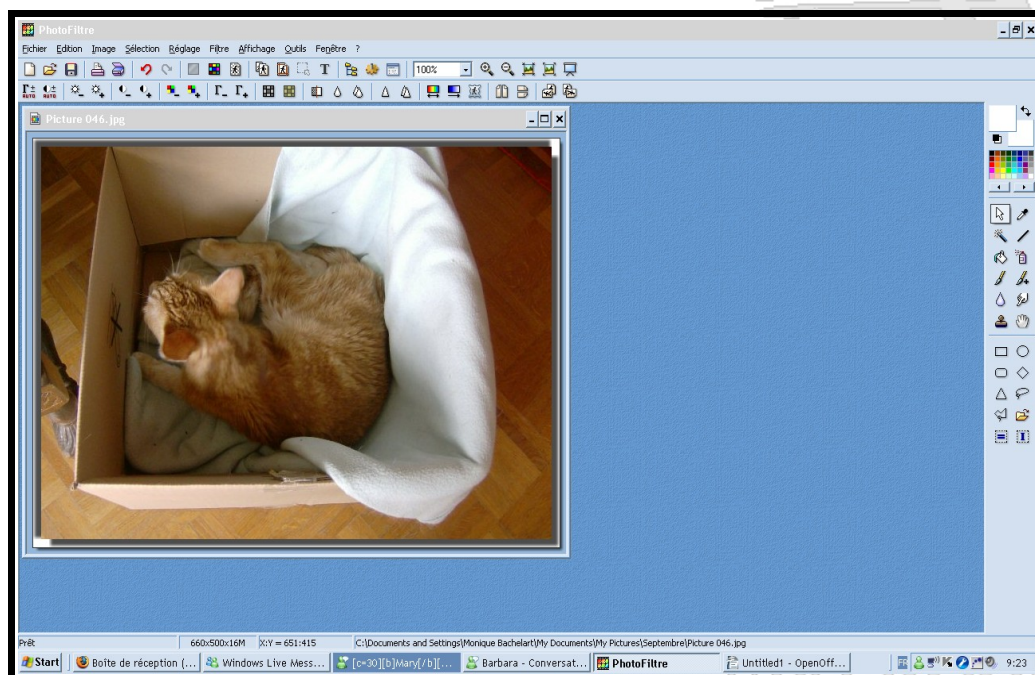
Je clique sur OK, j'ai donc un cadre autour du coin inférieur droit
On obtient ceci



Perso j'aime que ce soit tout autour, je recommence donc en changeant l'option et en cliquant sur supérieur gauche.

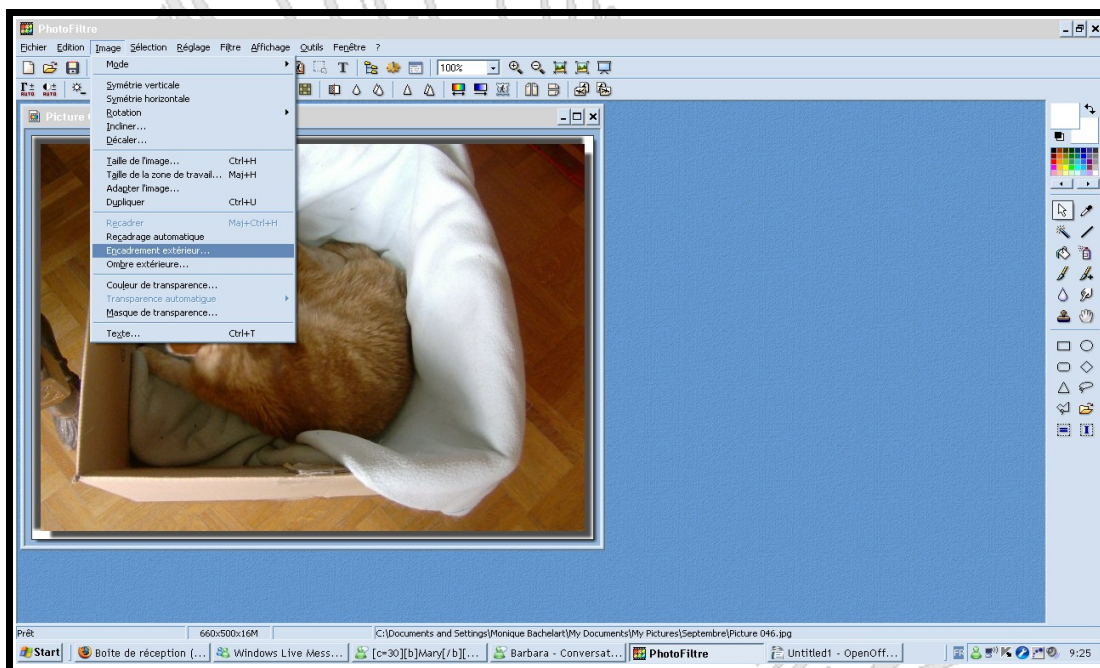


La cadre en ombre est complet autour de la photo

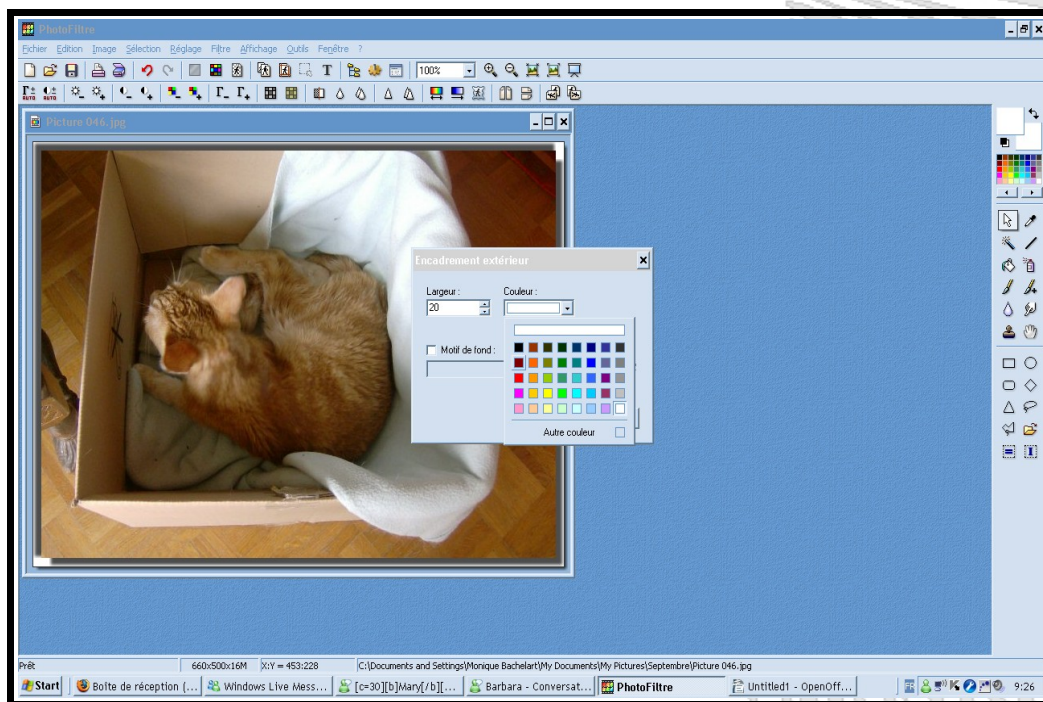


Mon blog étant gris, en fond, cette photo ne se détacherait pas du blog, je vais donc lui mettre un cadre bordeaux!

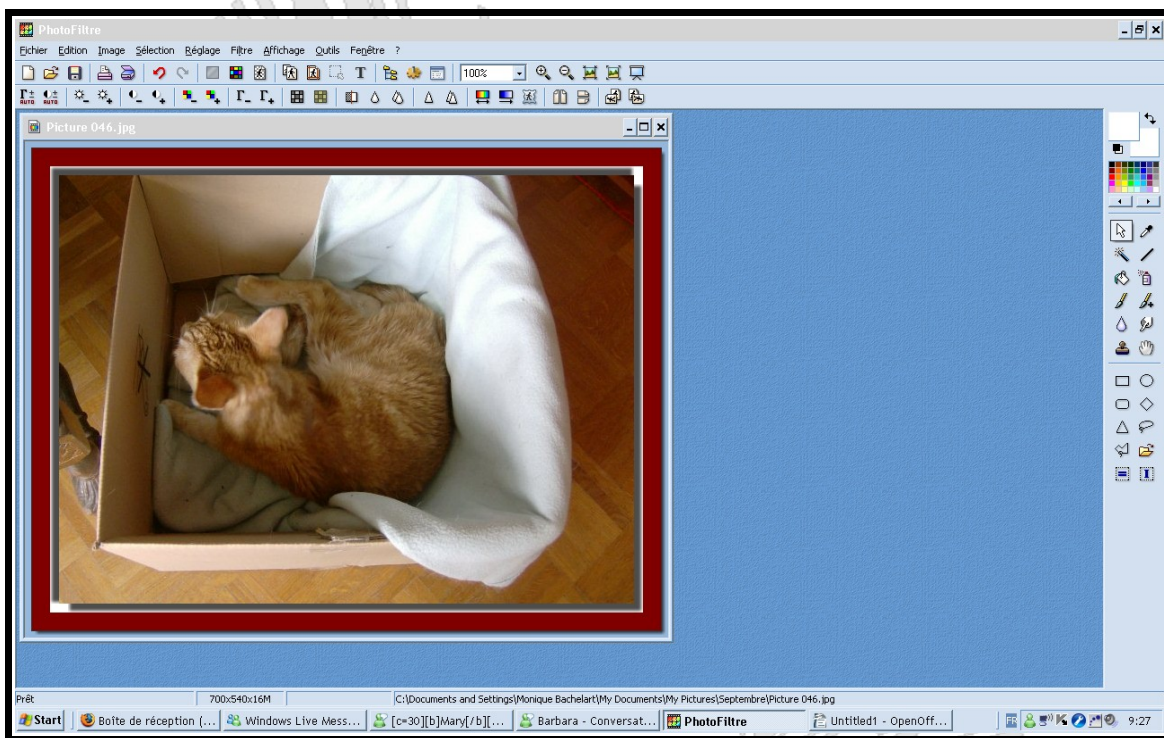
Je clique toujours sur "image" - "encadrement extérieure"



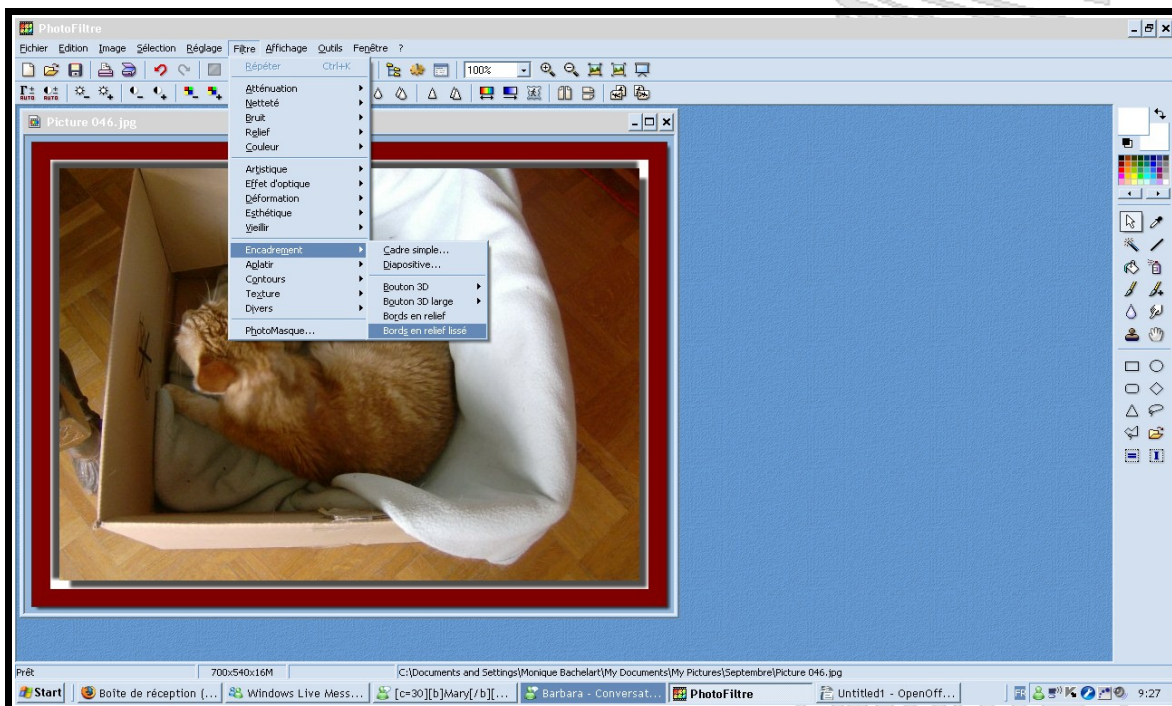
Je mets un cadre, pas un fond, et donc je clique sur les couleurs, pour sélectionner bordeaux et pour mettre la bonne largeur, ici 20



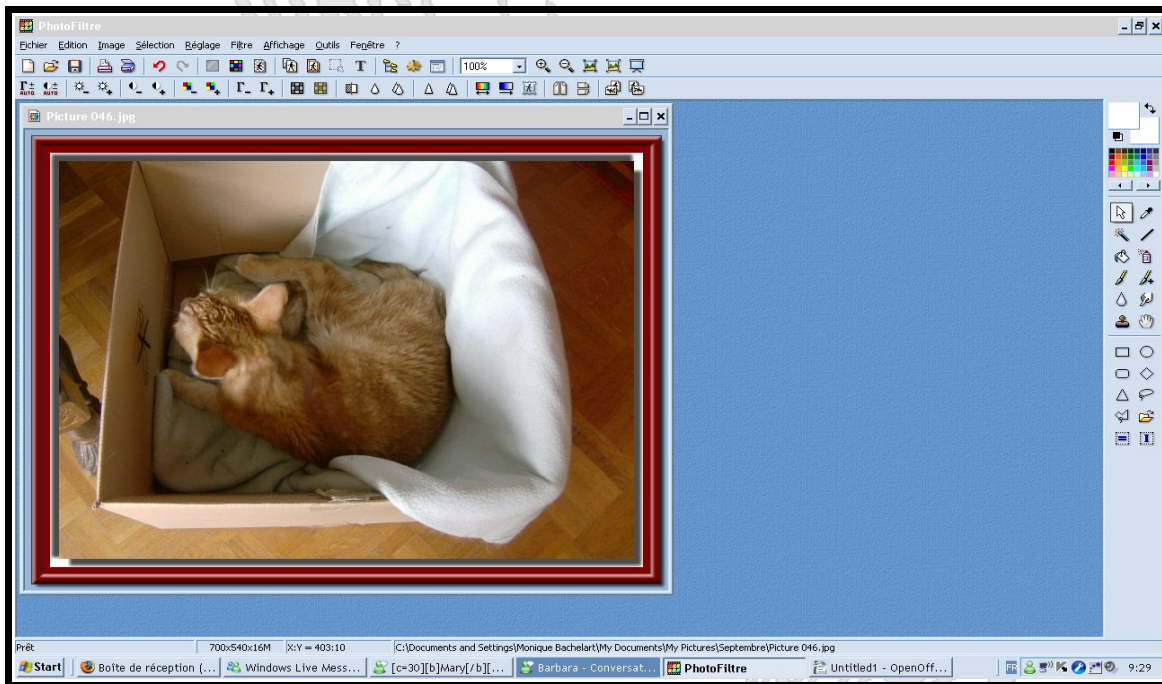
Le résultat!



Le bord est plat, je vais à présent lui mettre un peu de relief, je clique donc sur "filtre" - "encadrement" - "bords en relief lissé"

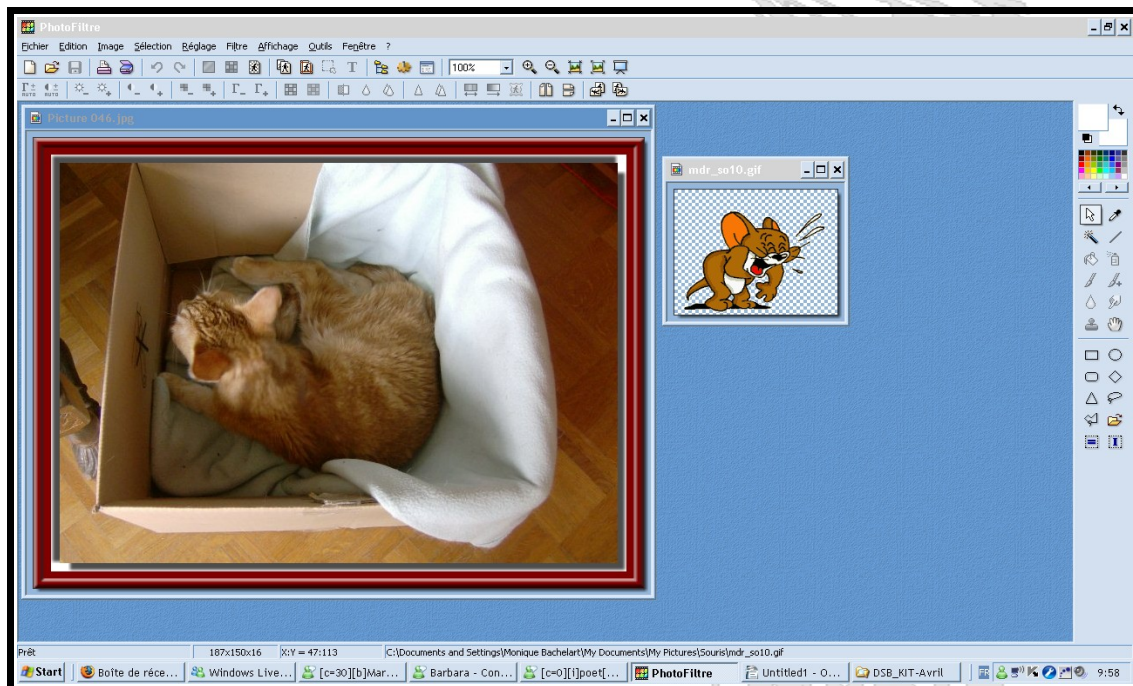


Le résultat



Pour vous donner un avant goût de ce qu'on peut encore bidouiller, on va rajouter une petite déco à cette photo.

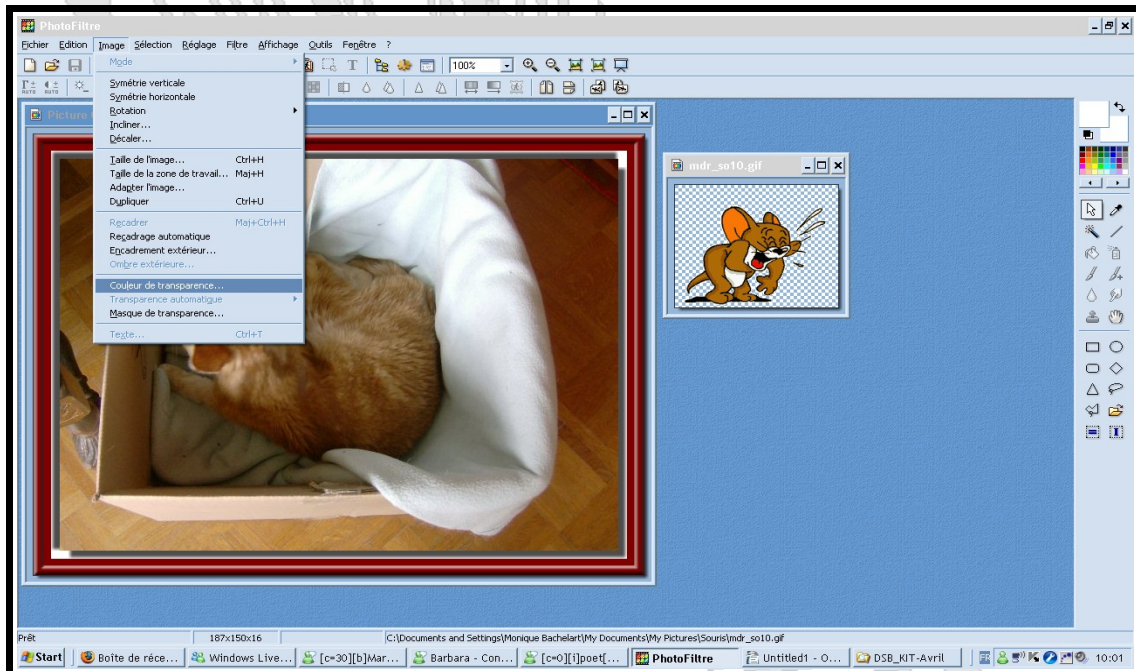
J'ai donc ouvert un fichier, même gif! Euhhh une petite souris Shogun?



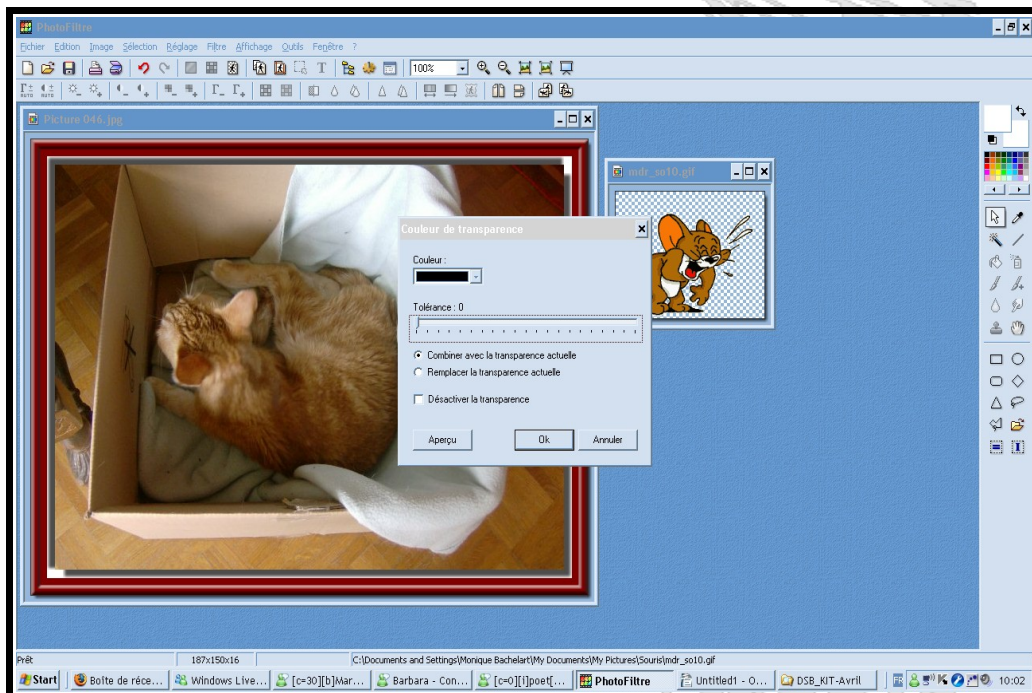
Ici il semble que le gif soit déjà en tranparence, mais pas grâve, je vous explique la procédure!

On clique bien sur le gif, sinon les prochaines actions seront prises en compte pour la photo principale!

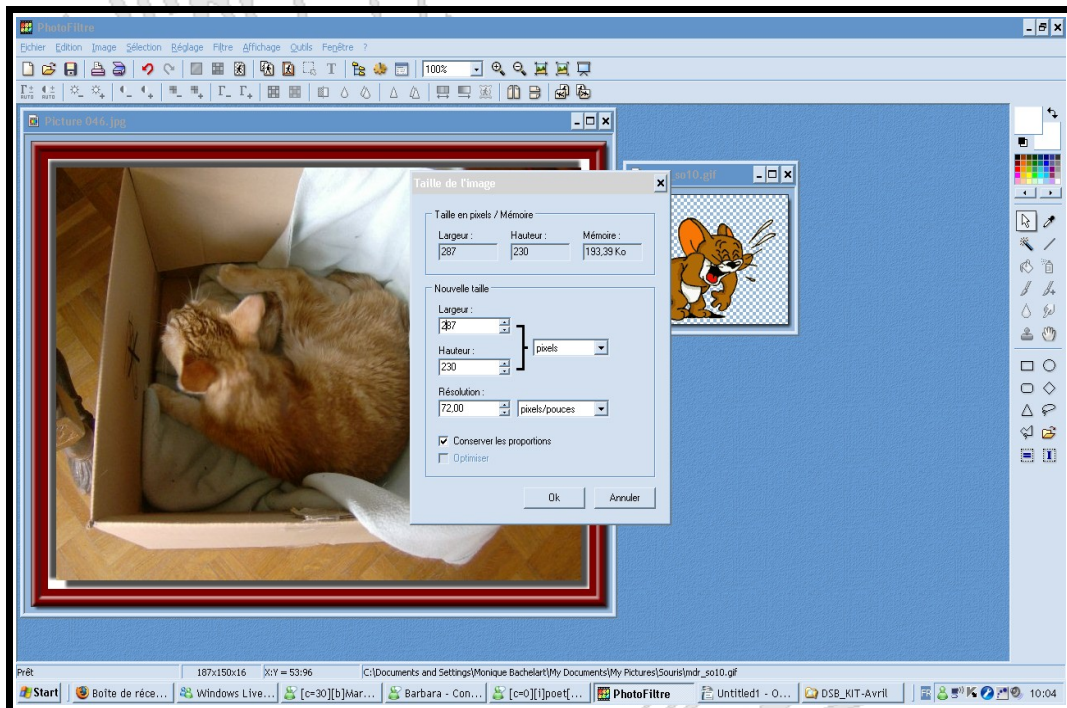
Puis à nouveau sur "image" - "couleur de transparence"



tolérance 0 et puis sur OK

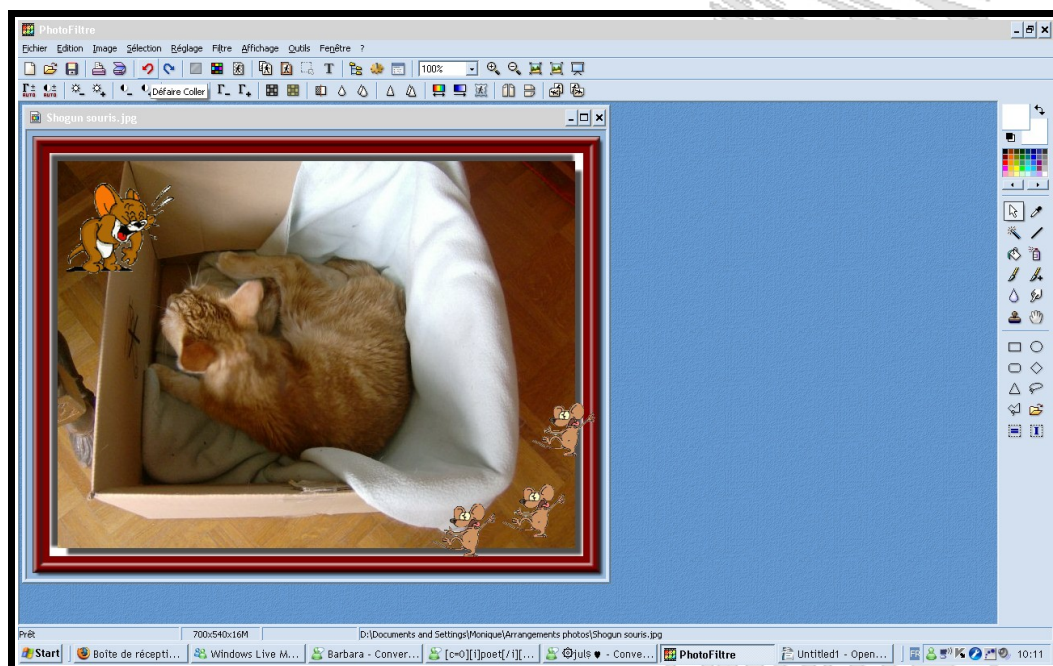


Avant de copier/coller, on vérifie la taille du gif par rapport à l'image, donc clic droit, que ce soit à peu près jouable



On clique droit sur le gif, copier/coller

On recommence autant qu'on veut, et voilà le résultat!



De plus près



Voilà, amusez-vous avec vos photos!