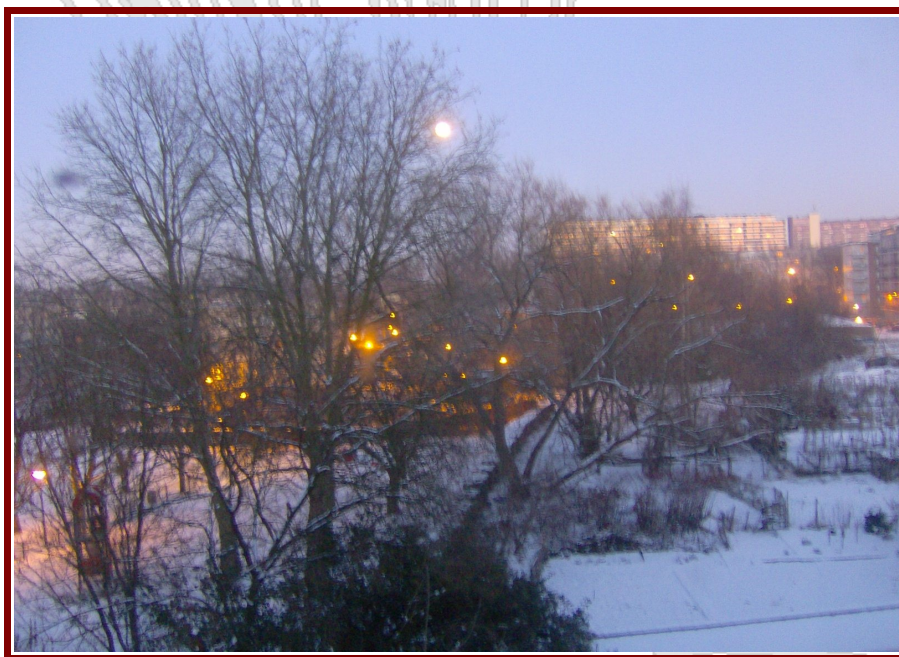


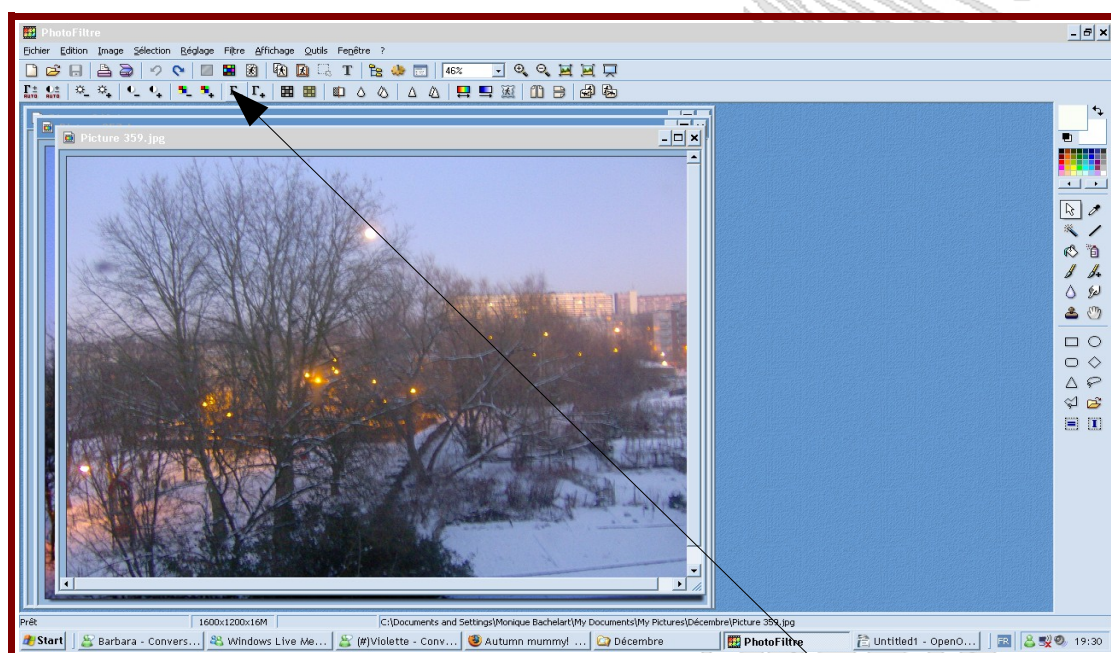
Tuto arrangement photos suite!

Une photo prise au flash peut être "aménagée"!

Je pars de cette photo, pas vilaine, mais prise au coucher du soleil, ce qui n'apparaît pas du tout, mis à part l'éclairage de rue! Comme je voulais montrer la pleine lune, c'était plutôt raté!

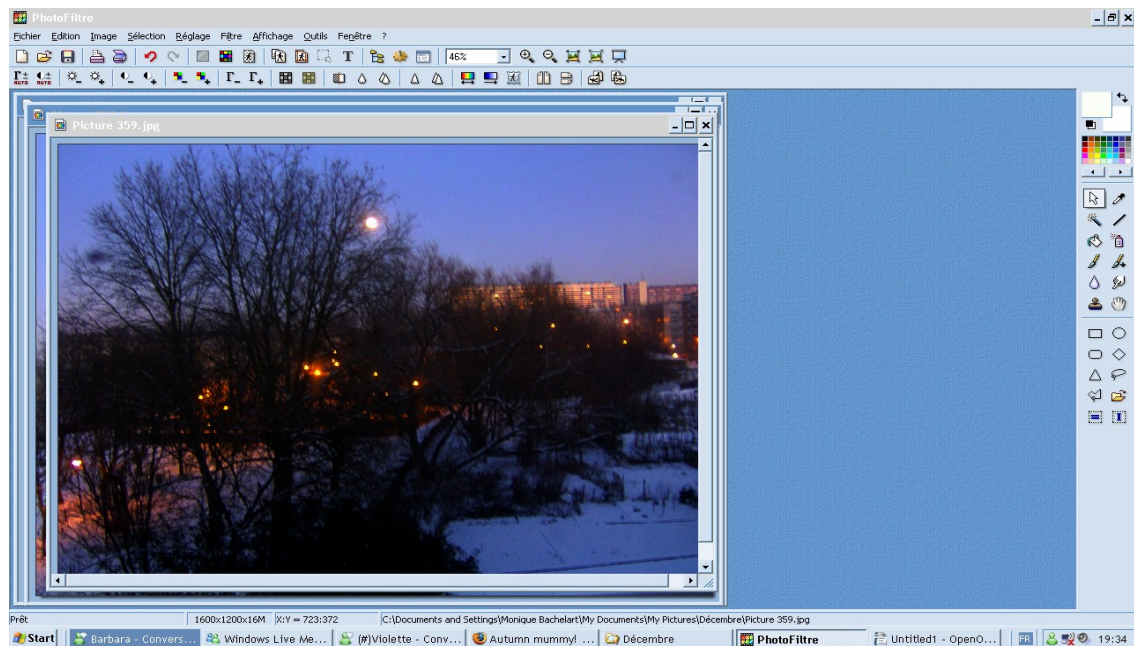


J'ai donc ouvert PhotoFiltre



Vous avez dans la barre supérieur le signe Gamma suivez la flèche.....

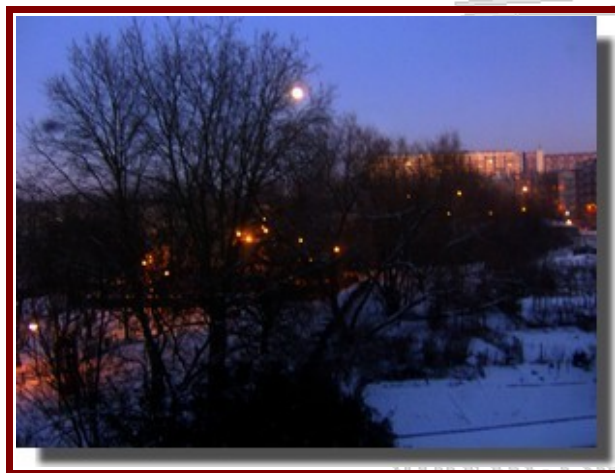
Cliquez sur cette correction gamma - le nombre de fois nécessaire pour obtenir en photo ce que votre oeil a vu.



Impressionnant la différence, voilà à peu près ce que je voyais en prenant la photo.

Je réduits la photo, comme expliqué dans les précédents tutos

Et j'obtiens cette photo.



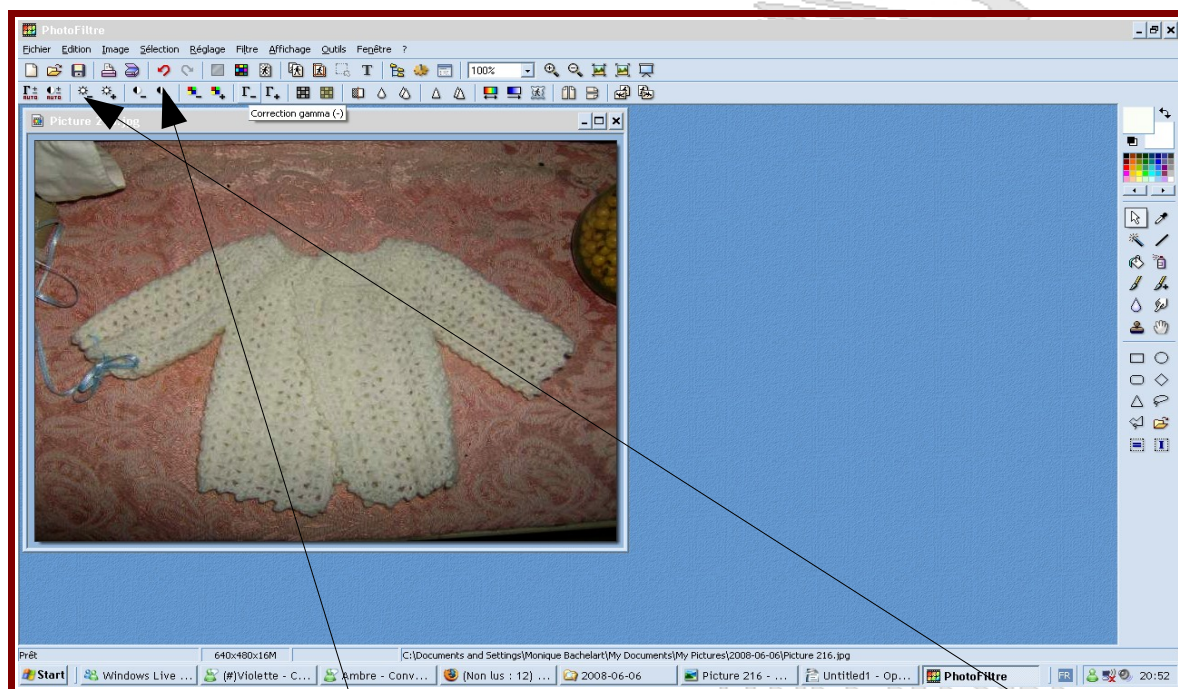
Deuxième cas

Je vais prendre une photo faite à l'intérieur, au flash



Photo sur exposée.....

J'agis exactement de la même façon,



Résultat après avoir cliqué deux fois sur la même correction gamma moins, je peux comparer par rapport au tissu de fond, si cela correspond, je peux aussi, simplement diminuer la luminosité en cliquant là ou changer le contraste en cliquant ici. Pour cette photo j'ai diminué la luminosité en cliquant une seule fois, et j'ai augmenté le contraste en cliquant une fois.

Bon amusement!