

DES MOTS DECHIRES

Des mots en rapport avec les climats ont été inscrits sur une feuille. Malencontreusement, quelqu'un l'a déchirée. Peux-tu reconstituer ces mots ?

HEMIS
TORN
PLUVIO
ARCT
BAROM
TROP
MOU
CY
GIRO
ANTAR
THERM
TEM
INON
EQUA
ANEMO

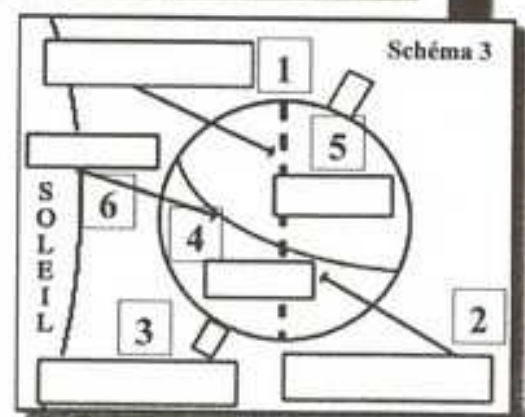
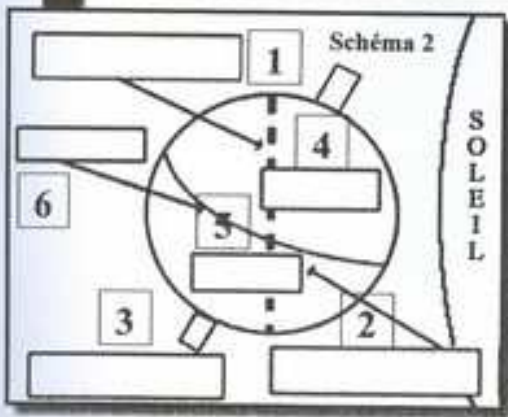
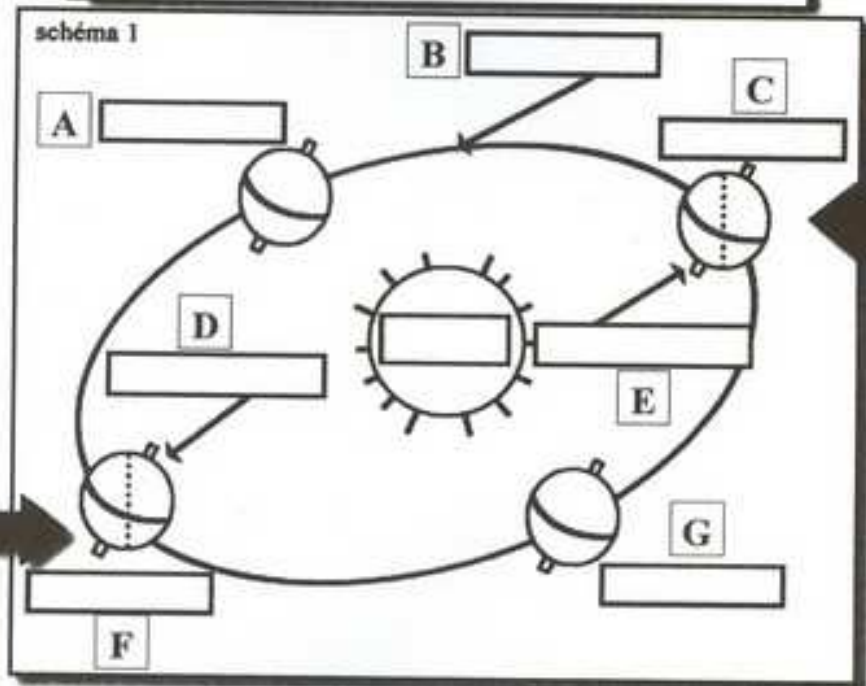
IQUE
UETTE
PETE
OMETRE
METRE
CLONE
ETRE
CTIOE
ADE
METRE
DATION
SSON
TEUR
PHERE
QUE

LA REVOLUTION DE LA TERRE

Observe les trois schémas ci-dessous. Ils ont pour but de faire comprendre pourquoi il y a des saisons sur Terre. Sur le schéma 1, place les mots suivants : Ellipse - solstice (2 fois) - équinoxe (2 fois) - Soleil - révolution - Pôle Nord - Pôle Sud - 365 - 6. Sur les Terres de gauche et de droite, assombris les zones non éclairées par le Soleil. Sachant que la Terre tourne sur elle-même suivant son axe de rotation, que peux-tu conclure si l'on se trouve au Pôle Nord ? Puis au Pôle Sud ?

Sur les schémas 2 et 3, place les mots suivants : hémisphère Nord, hémisphère Sud, été, hiver, axe de rotation, équateur. Explique pourquoi les saisons sont inversées entre le schéma 2 et le schéma 3.

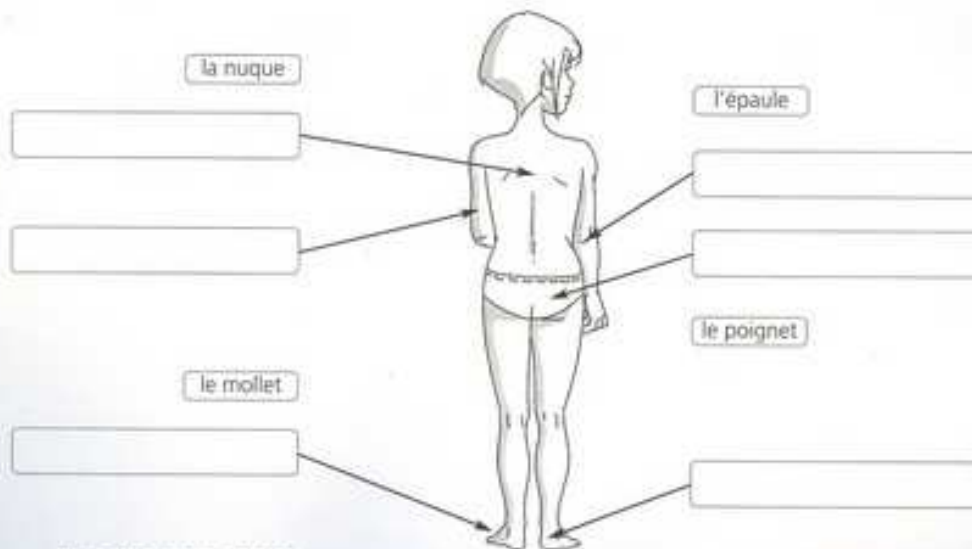
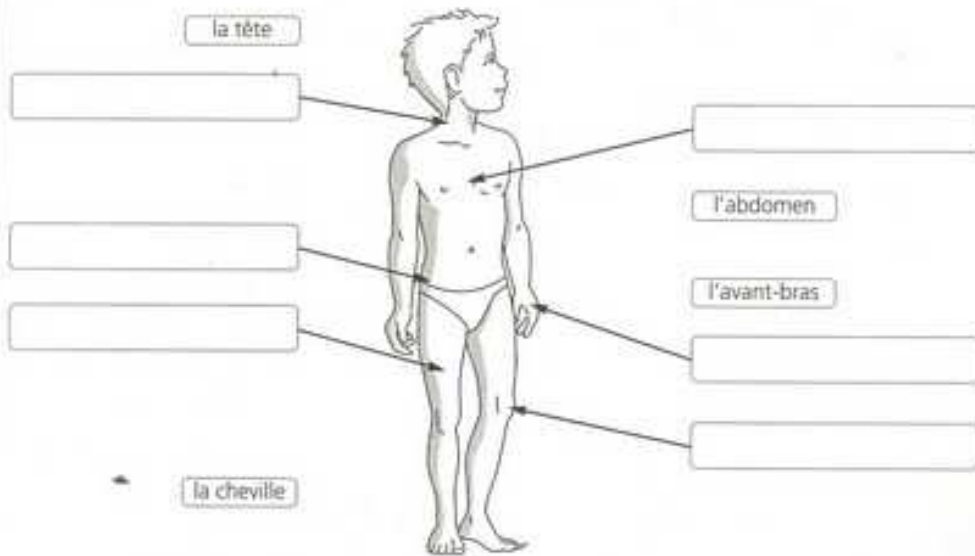
La de la Terre dure jours et heures.



Nom : _____

Date : _____

1 Ce dessin et sa légende montrent les principales parties du corps humain. Si l'étiquette a un nom, relie-la à la partie du corps qui lui correspond. Si l'étiquette n'a pas de nom, repère la partie du corps montrée par la flèche et écris son nom dans l'étiquette (aide-toi de la liste en bas de la page).



Liste des mots à placer :

le dos

le cou

la hanche

la main

le talon

la cuisse

une fesse

le bras

le coude

le pied

le genou

le thorax

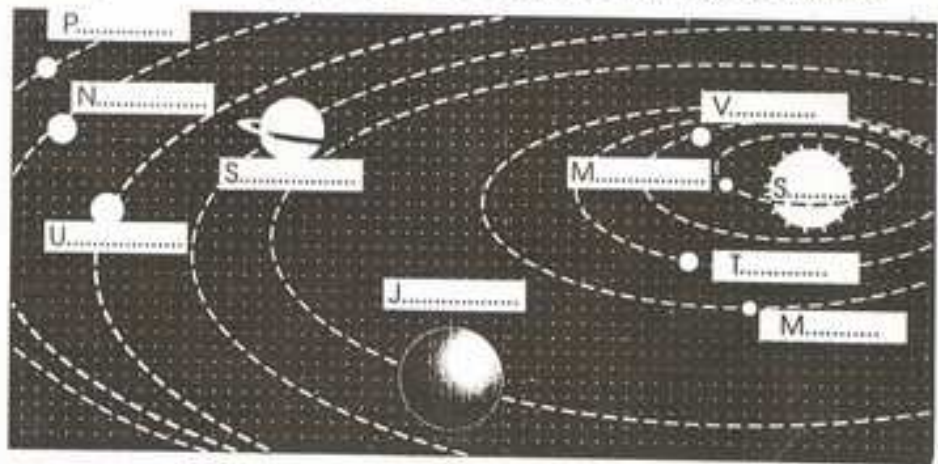
L'ESSENTIEL

- Notre système solaire est composé d'une étoile, le Soleil, et de neuf planètes qui tournent autour.
- De la plus éloignée à la plus proche du Soleil, on trouve : Pluton, Neptune, Uranus, Saturne, Jupiter, Mars, Terre, Vénus, Mercure.
- La Terre est la seule planète habitée de notre système solaire. Il existe de nombreux systèmes non explorés par l'homme et peut-être habités...

DEFI 1



• Complète le nom des planètes et de l'étoile de notre système solaire.



DEFI 2



• Grandeur des planètes comparées à celles du soleil: Ordonne les planètes de notre système solaire de la plus petite à la plus grande.



- | | |
|---------|---------|
| 1 | 2 |
| 3 | 4 |
| 5 | 6 |
| 7 | 8 |
| 9 | |

Vérifie tes réponses, puis colorie le clown qui correspond à chaque défi réussi.

24 Les aliments

Nom : _____

Date : _____

1 Colorie en rouge les six aliments d'origine animale et en vert les six aliments d'origine végétale.



2 Relie chaque aliment à son origine.

- | | |
|--------------|----------------------------------|
| le jambon • | • la poule |
| l'œuf • | • la vache, la brebis, la chèvre |
| le fromage • | • le porc |
| le pain • | • la betterave |
| le sucre • | • le blé |

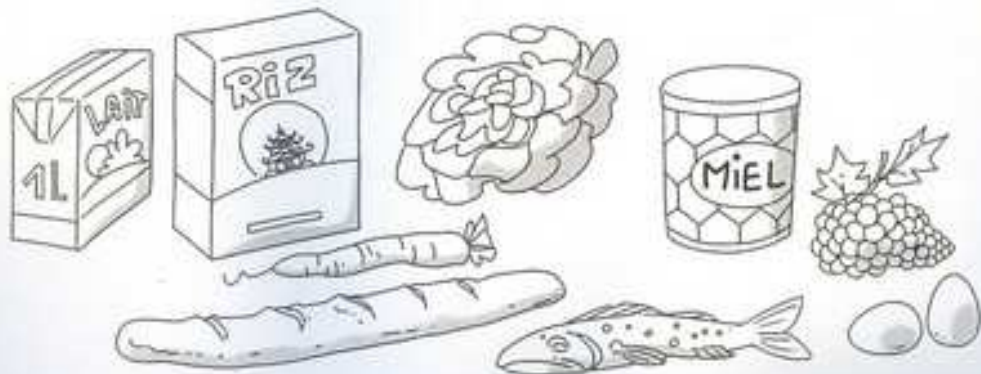
3 Lis le texte :

Les aliments sont regroupés en trois catégories :

- les énergétiques : leurs éléments apportent l'énergie permettant au corps de bien fonctionner. Il s'agit par exemple du pain, du riz, des pommes de terre, de l'huile, du beurre, du sucre (dans le miel, la confiture...);
- les bâtisseurs : ils participent à la construction et au développement du corps (os, muscles, dents...). Ce sont les laitages (lait, fromage, yaourt...), les viandes, le poisson et les œufs;
- les protecteurs : ils participent à l'entretien et à la protection du corps. Ils l'aident à se défendre contre tout ce qui l'agresse : les microbes, le froid, les maladies... Ce sont tous les fruits et les légumes.

Pour qu'une alimentation soit équilibrée, il faut manger au moins un aliment de chaque catégorie à chaque repas.

- Colorie :**
- en jaune les 3 aliments énergétiques,
 - en rouge les 3 aliments bâtisseurs,
 - en vert les 3 aliments protecteurs.



Nom : _____

Date : _____

1 Relie chaque animal au nom qui indique son régime alimentaire.



HERBIVORE

OMNIVORE

CARNIVORE

2 Entoure en rouge les quatre carnivores, en vert les quatre herbivores, en jaune les quatre omnivores.

un serpent – un cheval – un homme – un requin – un chat – un ours –
une gazelle – un porc – un renard – un lapin – une tortue – une poule

3 Relie chaque être vivant au nom qui indique son mode de reproduction.



MAMMIFÈRE

OVIPARE

4 Entoure en bleu le nom des six ovipares et en rouge des six mammifères.

le crocodile – l'escargot – le singe – la tortue – le dauphin – le lapin – le serpent –
la baleine – la poule – le requin – l'homme – la souris

5 Choisis parmi les dessins suivants pour donner le nom...

- a) d'un ovipare carnivore : _____
b) d'un mammifère herbivore : _____
c) d'un mammifère omnivore : _____
d) d'un ovipare herbivore : _____
e) d'un ovipare omnivore : _____



LES PRECIPITATIONS

Il existe trois zones climatiques sur la Terre.
Certaines régions n'ont ni été ni hiver; d'autres sont couvertes de glace toute l'année. A certains endroits, il pleut presque tout le temps, alors qu'à d'autres, les précipitations sont rares.

Il existe des instruments de mesure météorologique.

Fais les calculs et écris les lettres au bon endroit, tu trouveras le nom de l'un d'entre eux.

<input type="checkbox"/>	<input type="checkbox"/>	<input type="checkbox"/>	<input type="checkbox"/>	<input type="checkbox"/>	<input type="checkbox"/>	<input type="checkbox"/>	<input type="checkbox"/>	<input type="checkbox"/>	<input type="checkbox"/>	<input type="checkbox"/>
--------------------------	--------------------------	--------------------------	--------------------------	--------------------------	--------------------------	--------------------------	--------------------------	--------------------------	--------------------------	--------------------------

19 87 17 86 36 71 32 78 58 34 78

A	$67 + 25$	=	
B	$45 : 9$	=	
C	27×3	=	
D	$72 : 4$	=	
E	26×3	=	
F	$93 - 56$	=	
G	$25 + 19$	=	
H	$54 : 2$	=	
I	$65 - 29$	=	
J	$90 : 10$	=	
K	12×8	=	
L	$56 + 31$	=	
M	$40 - 8$	=	

N	11×3	=	
O	$64 + 7$	=	
P	$38 : 2$	=	
Q	$45 - 41$	=	
R	$27 + 7$	=	
S	7×5	=	
T	$40 + 18$	=	
U	$73 - 56$	=	
V	$80 + 6$	=	
W	$29 - 18$	=	
X	$78 : 2$	=	
Y	45×2	=	
Z	$63 - 61$	=	

Nom : _____

E Aide-toi de la liste de noms et des définitions pour remplir la grille de mots croisés.

Horizontalement

1. Il y en a cinq sur Terre.
2. Représentation de la Terre à plat.
3. Elle est plus petite qu'un océan.
4. Ligne imaginaire qui partage la Terre en deux parties égales.
5. Cet océan baigne des côtes françaises.
6. Nombre de continents.
7. L'étoile polaire indique sa direction.
8. Continent recouvert de glace.

Verticalement

- A. Moitié nord ou moitié sud de la Terre.
- B. Ce continent est un ensemble d'îles, la plus grande étant l'Australie.
- C. Livre réunissant des cartes de géographie ou d'histoire.
- D. La Terre en a deux : un au nord et l'autre au sud.
- E. Il peut être chaud, froid ou tempéré.
- F. Nombre d'océans.
- G. Il y en a six sur Terre.
- H. C'est le plus grand des océans.
- I. Boule représentant la forme de la Terre.
- J. Représentation à plat d'une région vue d'en haut.

Quelques mots pour t'aider :

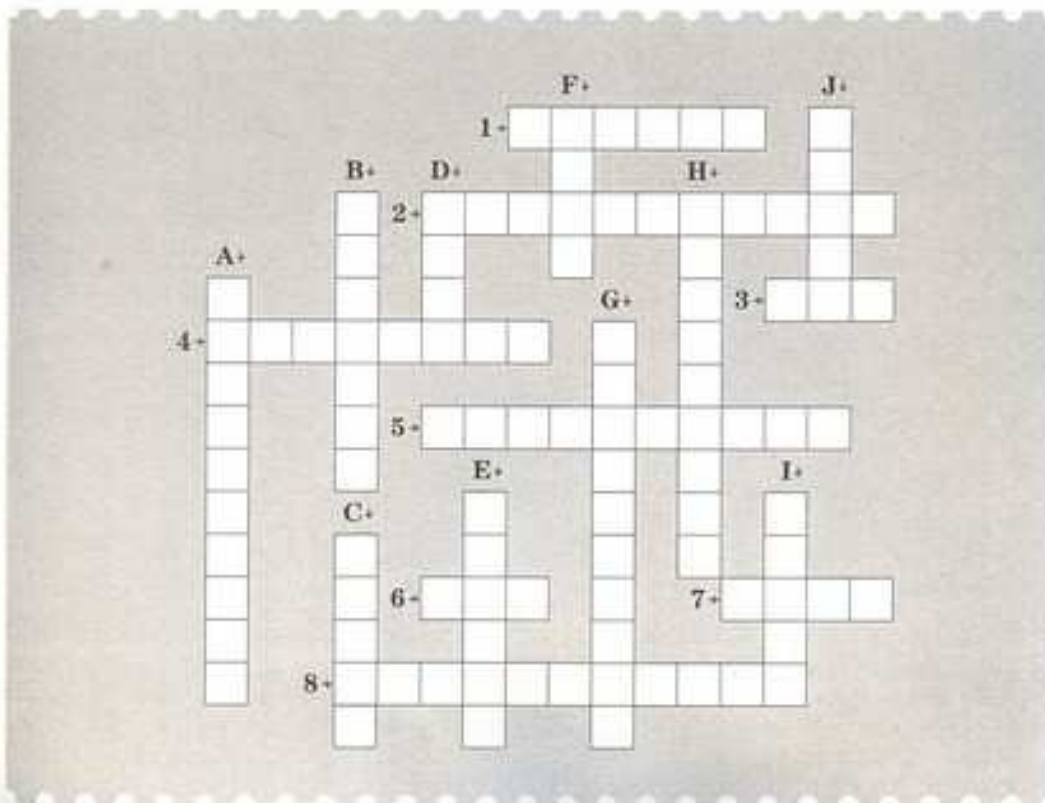
ANTARCTIQUE
ATLAS

CARTE
CINQ

GLOBE
HÉMISPÈRE

NORD
OCÉANIE

PACIFIQUE
PLANISPÈRE



J'ai trouvé un mot dans chaque discipline © Hachette 2007

Nom : _____

3 Lis ce texte en remplaçant chaque numéro et chaque lettre par un mot choisi dans la liste, puis complète la grille avec les mots que tu as trouvés.

Connais-tu l'écologie ?

L'écologie est la science qui étudie le milieu naturel des êtres vivants. Depuis quelques dizaines d'années, les **4** tirent le signal d'alarme ; notre **D** se dégrade rapidement à cause de la pollution !

Les gaz rejetés par les industries chimiques et les automobiles polluent l'**6**.

Les engrais et les **B** utilisés dans l'agriculture polluent le **E** et les nappes d'eau **C**.

Les déchets ménagers s'accumulent et leur incinération produit des gaz **8**.

Diminuer cette **A** est le devoir de tous. Il faut apprendre à **7** ses déchets afin de pouvoir les **2** plus facilement. Il faut diminuer la circulation **9**.

Il faut également éviter de **1** l'eau.

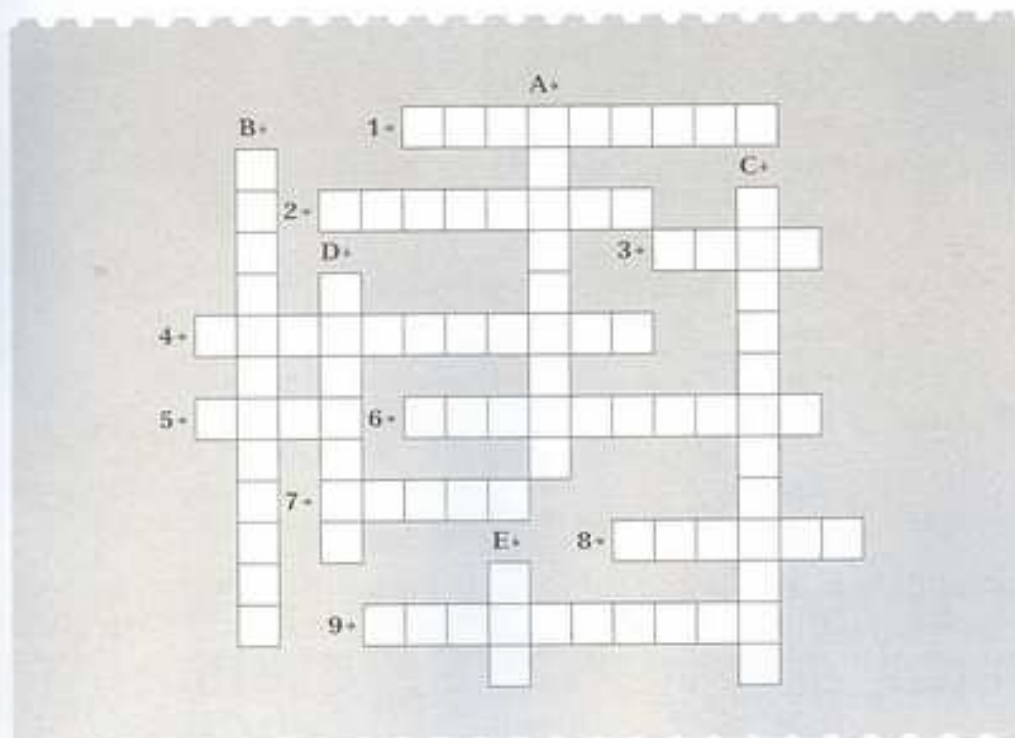
Il faut surtout agir vite et **5** avant qu'il ne soit **3** tard !

ATMOSPHÈRE
AUTOMOBILE
ÉCOLOGISTES
BIEN

GASPILLER
INSECTICIDES
NOCIFES
PLANÈTE

POLLUTION
RECYCLER
SOUTERRAINES
SOL

TRIER
TROP



Nom : _____

2 Complète la grille en t'aidant des définitions. Tous les mots que tu dois écrire sont dans l'une des définitions. À toi de les trouver pour bien les écrire !

Horizontalement

1. Elle contient le cerveau (le cerveau n'est pas dans le thorax, ni dans l'abdomen !).
2. Il relie la tête au tronc (sa partie arrière s'appelle la nuque).
3. Partie du corps contenant les poumons et le cœur protégés par les côtes.
4. Articulation reliant l'avant-bras et la main.
5. Il y en a beaucoup dans le corps. Parmi elles : le poignet, l'épaule, la cheville, le genou, la hanche, le coude.
6. Articulation permettant de bouger le bras.
7. Partie arrière du cou (sûrement pas le talon !)
8. C'est sur lui que nous marchons (celui qui marche beaucoup a le mollet musclé !).
9. Muscle du bas de la jambe.

Verticalement

- A. Partie arrière du pied.
- B. Articulation permettant de plier la jambe.
- C. Articulation reliant le pied et la jambe.
- D. Autre nom du ventre.
- E. Articulation de la jambe sur le tronc.
- F. Articulation permettant de plier le bras.

