

# DES MOTS DECHIRES

19

Des mots en rapport avec les climats ont été inscrits sur une feuille. Malencontreusement, quelqu'un l'a déchirée.  
Peux-tu reconstituer ces mots ?

HEMIS  
TORN  
PLUVIO  
ARCT  
BAROM  
TROPI  
MOU  
CY  
GIRO  
ANTAR  
THERM  
TEM  
INON  
EQUA  
ANEMO

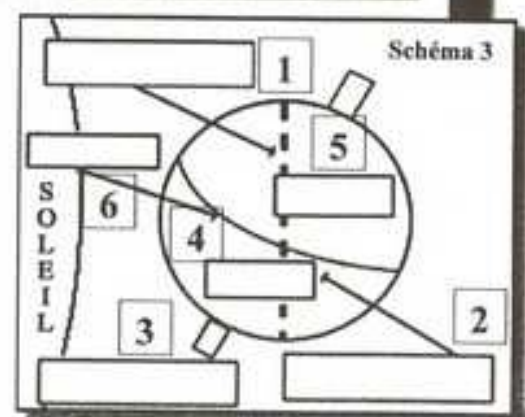
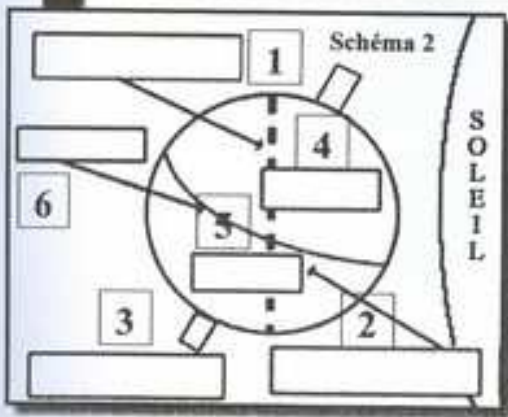
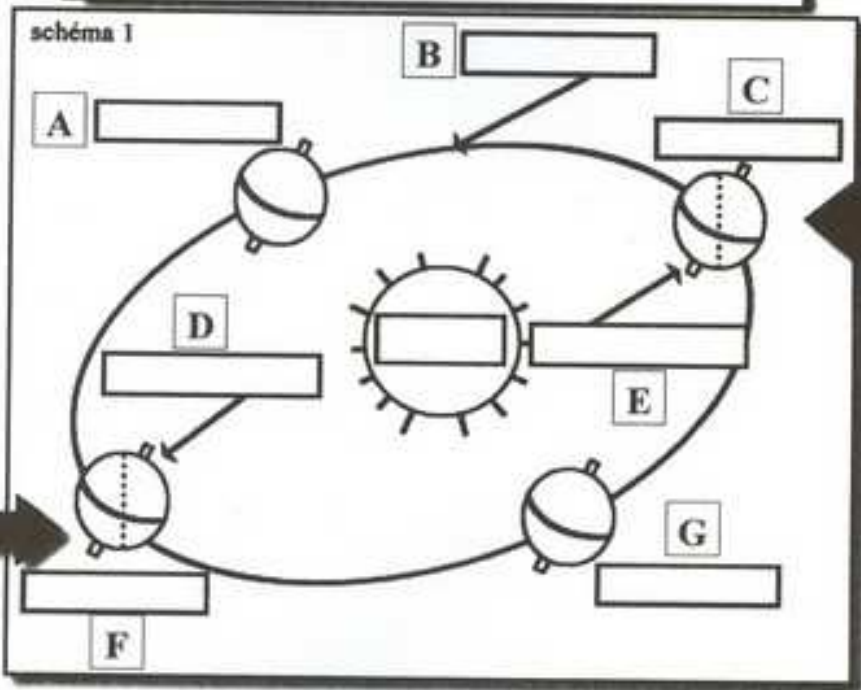
IQUE  
UETTE  
PETE  
OMETRE  
METRE  
CLONE  
ETRE  
CTIOIE  
ADE  
METRE  
DATION  
SSON  
TEUR  
PHERE  
QUE

# LA REVOLUTION DE LA TERRE

Observe les trois schémas ci-dessous. Ils ont pour but de faire comprendre pourquoi il y a des saisons sur Terre. Sur le schéma 1, place les mots suivants : Ellipse - solstice (2 fois) - équinoxe (2 fois) - Soleil - révolution - Pôle Nord - Pôle Sud - 365 - 6. Sur les Terres de gauche et de droite, assombris les zones non éclairées par le Soleil. Sachant que la Terre tourne sur elle-même suivant son axe de rotation, que peux-tu conclure si l'on se trouve au Pôle Nord ? Puis au Pôle Sud ?

Sur les schémas 2 et 3, place les mots suivants : hémisphère Nord, hémisphère Sud, été, hiver, axe de rotation, équateur. Explique pourquoi les saisons sont inversées entre le schéma 2 et le schéma 3.

La ..... de la Terre dure ..... jours et ..... heures.



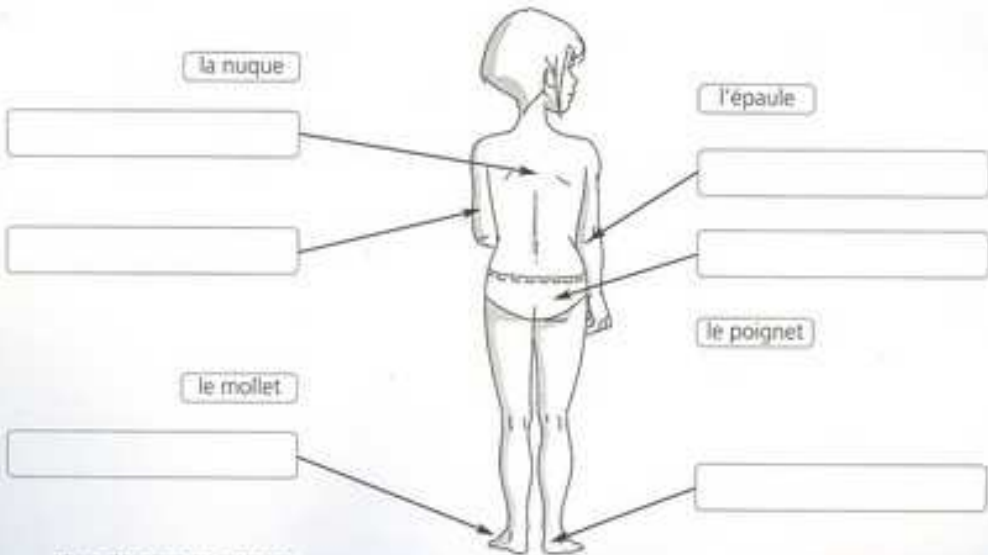
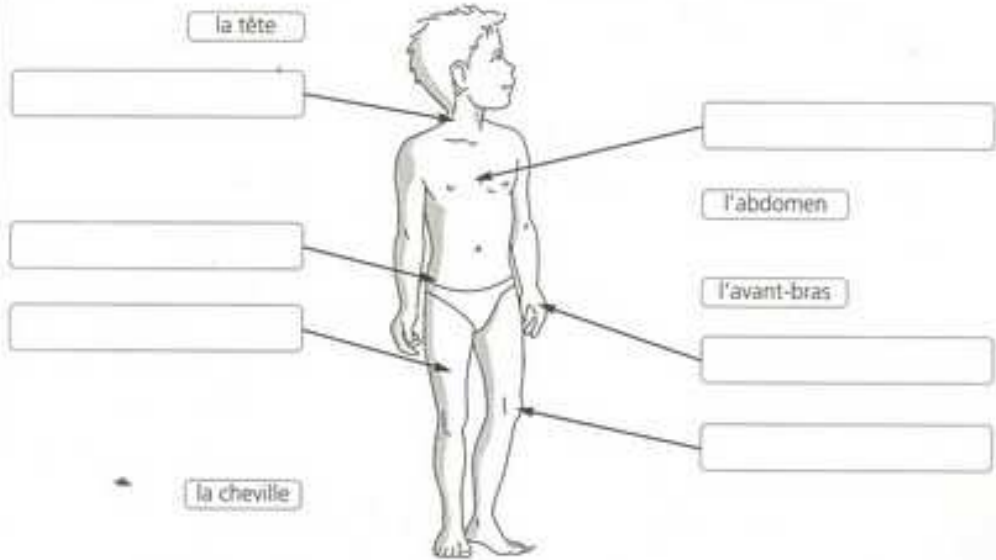
Nom : \_\_\_\_\_

Date : \_\_\_\_\_

## 21 Les parties du corps

Le corps humain

1 Ce dessin et sa légende montrent les principales parties du corps humain. Si l'étiquette a un nom, relie-la à la partie du corps qui lui correspond. Si l'étiquette n'a pas de nom, repère la partie du corps montrée par la flèche et écris son nom dans l'étiquette (aide-toi de la liste en bas de la page).



Liste des mots à placer :

le dos

le cou

la hanche

la main

le talon

la cuisse

une fesse

le bras

le coude

le pied

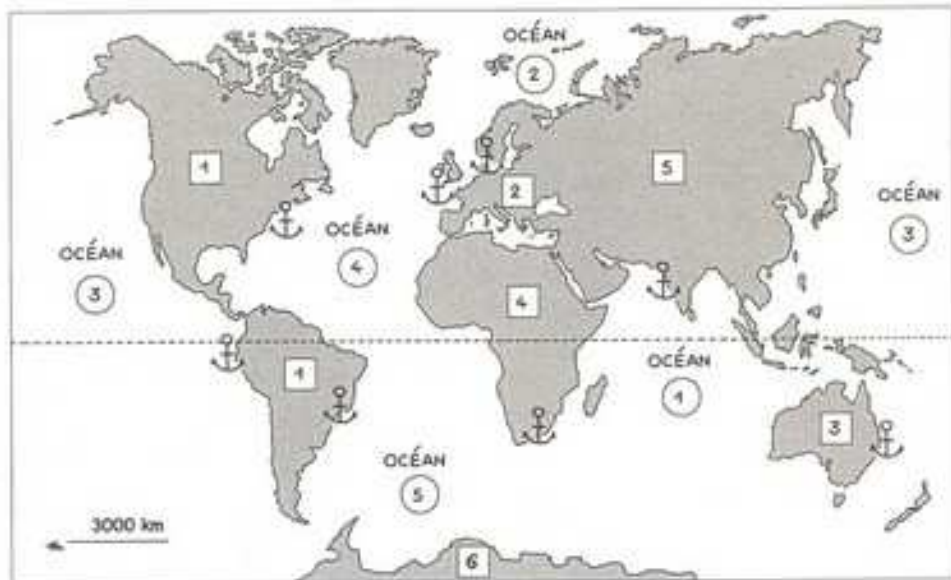
le genou

le thorax

# 15 Le globe terrestre

1 Complète la légende du planisphère en t'aidant de la liste de noms.

AFRIQUE – ANTARCTIQUE – ASIE – ATLANTIQUE – EUROPE – GLACIAL ANTARCTIQUE  
GLACIAL ARCTIQUE – INDIEN – OCÉANIE – PACIFIQUE



Les cinq océans :

- 1 \_\_\_\_\_  
2 \_\_\_\_\_  
3 \_\_\_\_\_  
4 \_\_\_\_\_  
5 \_\_\_\_\_

Les six continents :

- 1 \_\_\_\_\_  
2 \_\_\_\_\_  
3 \_\_\_\_\_  
4 \_\_\_\_\_  
5 \_\_\_\_\_  
6 \_\_\_\_\_

2 Repère les huit ancres (dessin) placées sur la carte. Chacune d'elles marque l'emplacement d'un port. Trace sur la carte la route d'un navigateur ayant fait le tour du monde en passant par les ports suivants :

Étapes	Port de...	Pays	Continent
1	Brest	France	Europe
2	New York	États-Unis	Amérique du Nord
3	Rio de Janeiro	Bésil	Amérique du Sud
4	Lima	Pérou	Amérique du Sud
5	Sydney	Australie	Océanie
6	Bombay	Inde	Asie
7	Le Cap	Afrique du Sud	Afrique
8	Brest	France	Europe



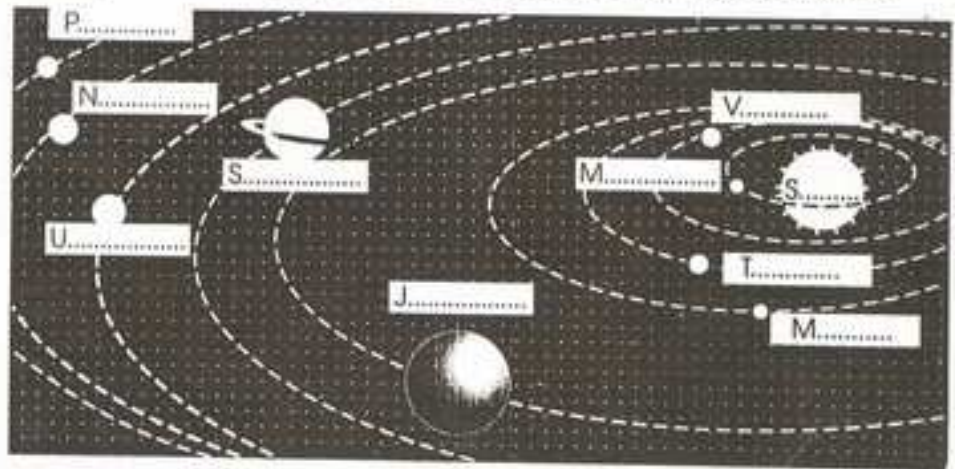
# L'ESSENTIEL

- Notre système solaire est composé d'une étoile, le **Soleil**, et de neuf planètes qui tournent autour.
- De la plus éloignée à la plus proche du Soleil, on trouve : Pluton, Neptune, Uranus, Saturne, Jupiter, Mars, Terre, Vénus, Mercure.
- La Terre est la seule planète habitée de notre système solaire. Il existe de nombreux systèmes non explorés par l'homme et peut-être habités...

DEFI 1



• Complète le nom des planètes et de l'étoile de notre système solaire.



DEFI 2



• Grandeur des planètes comparées à celles du soleil: Ordonne les planètes de notre système solaire de la plus petite à la plus grande.



- |         |         |
|---------|---------|
| 1 ..... | 2 ..... |
| 3 ..... | 4 ..... |
| 5 ..... | 6 ..... |
| 7 ..... | 8 ..... |
| 9 ..... |         |

Vérifie tes réponses, puis colorie le clown qui correspond à chaque défi réussi.



## 24 Les aliments

Nom : \_\_\_\_\_

Date : \_\_\_\_\_

**1** Colorie en rouge les six aliments d'origine animale et en vert les six aliments d'origine végétale.



**2** Relie chaque aliment à son origine.

- |              |                                  |
|--------------|----------------------------------|
| le jambon •  | • la poule                       |
| l'œuf •      | • la vache, la brebis, la chèvre |
| le fromage • | • le porc                        |
| le pain •    | • la betterave                   |
| le sucre •   | • le blé                         |

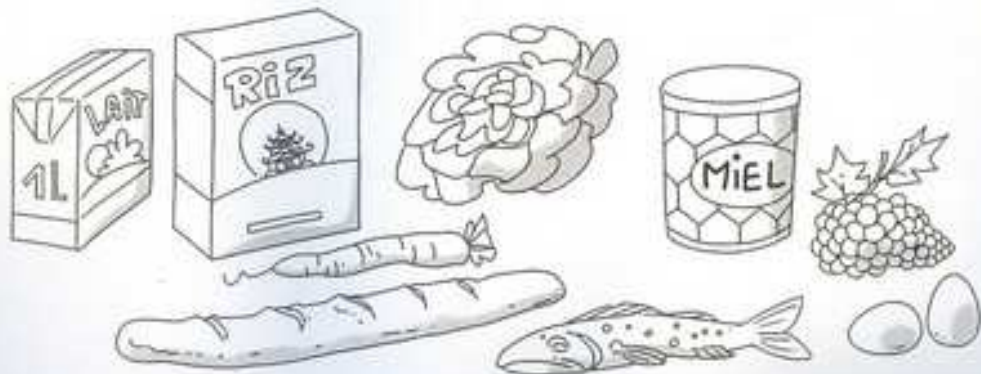
**3** Lis le texte :

Les aliments sont regroupés en trois catégories :

- les énergétiques : leurs éléments apportent l'énergie permettant au corps de bien fonctionner. Il s'agit par exemple du pain, du riz, des pommes de terre, de l'huile, du beurre, du sucre (dans le miel, la confiture...);
- les bâtisseurs : ils participent à la construction et au développement du corps (os, muscles, dents...). Ce sont les laitages (lait, fromage, yaourt...), les viandes, le poisson et les œufs;
- les protecteurs : ils participent à l'entretien et à la protection du corps. Ils l'aident à se défendre contre tout ce qui l'agresse : les microbes, le froid, les maladies... Ce sont tous les fruits et les légumes.

Pour qu'une alimentation soit équilibrée, il faut manger au moins un aliment de chaque catégorie à chaque repas.

- Colorie :**
- en jaune les 3 aliments énergétiques,
  - en rouge les 3 aliments bâtisseurs,
  - en vert les 3 aliments protecteurs.



# L'ordre chronologique (2)



L'ESSENTIEL

• Les dates permettent de se repérer dans le temps.

1938



Invention du stylo à bille (BIRO)

1792



Invention du crayon (CONTE)

1963



Invention du feutre (PENDEL)

• En rangeant les dates dans l'ordre chronologique, on peut dire que le crayon a été inventé avant le stylo à bille, le feutre a été inventé après le stylo à bille.

1792

1938

1963



DEFI 1



• Numérote ces inventions dans l'ordre chronologique. (De l'invention la plus ancienne à l'invention la plus récente).

1903

la biscotte (HEUDEBERT)

1936

le sac à dos (LAFUMA)

1974

la carte à puce (MORENO)

1969

la bouteille plastique (VITTEL)

1876

le ketchup (HEINZ)

1913

le fer à repasser électrique (CALOR)

1884

la poubelle (Poubelle)

1989

le jeu vidéo portable (NINTENDO)

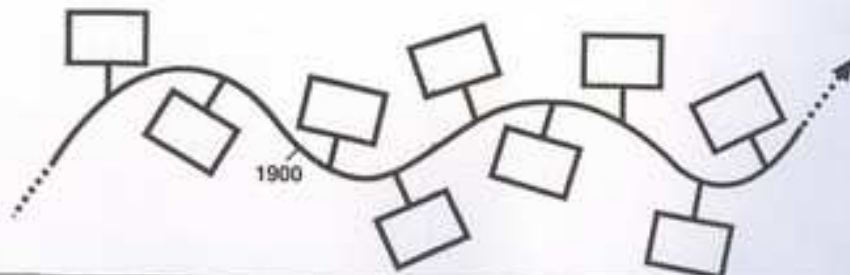
1967

le four à micro-ondes (AMANA)

DEFI 2



• Classe les dates du défi 1 dans l'ordre croissant.



Vérifie tes réponses, puis colorie le clown qui correspond à chaque défi réussi.



Nom : \_\_\_\_\_

Date : \_\_\_\_\_

1 Relie chaque animal au nom qui indique son régime alimentaire.



HERBIVORE

OMNIVORE

CARNIVORE

2 Entoure en rouge les quatre carnivores, en vert les quatre herbivores, en jaune les quatre omnivores.

un serpent – un cheval – un homme – un requin – un chat – un ours –  
une gazelle – un porc – un renard – un lapin – une tortue – une poule

3 Relie chaque être vivant au nom qui indique son mode de reproduction.



MAMMIFÈRE

OVIPIRE

4 Entoure en bleu le nom des six ovipares et en rouge des six mammifères.

le crocodile – l'escargot – le singe – la tortue – le dauphin – le lapin – le serpent –  
la baleine – la poule – le requin – l'homme – la souris

5 Choisis parmi les dessins suivants pour donner le nom...

a) d'un ovipare carnivore : \_\_\_\_\_

b) d'un mammifère herbivore : \_\_\_\_\_

c) d'un mammifère omnivore : \_\_\_\_\_

d) d'un ovipare herbivore : \_\_\_\_\_

e) d'un ovipare omnivore : \_\_\_\_\_





**3** Complète la grille en t'aidant des définitions. Tous les mots que tu dois écrire sont dans l'une des définitions. À toi de les trouver pour bien les écrire !

**Horizontalement**

1. Elle contient le cerveau (le cerveau n'est pas dans le thorax, ni dans l'abdomen !).
2. Il relie la tête au tronc (sa partie arrière s'appelle la nuque).
3. Partie du corps contenant les poumons et le cœur protégés par les côtes.
4. Articulation reliant l'avant-bras et la main.
5. Il y en a beaucoup dans le corps. Parmi elles : le poignet, l'épaule, la cheville, le genou, la hanche, le coude.
6. Articulation permettant de bouger le bras.
7. Partie arrière du cou (sûrement pas le talon !)
8. C'est sur lui que nous marchons (celui qui marche beaucoup a le mollet musclé !).
9. Muscle du bas de la jambe.

**Verticalement**

- A. Partie arrière du pied.
- B. Articulation permettant de plier la jambe.
- C. Articulation reliant le pied et la jambe.
- D. Autre nom du ventre.
- E. Articulation de la jambe sur le tronc.
- F. Articulation permettant de plier le bras.

