



**AULAME**

## Médiations en Préhistoire

*Eveiller Enseigner Emouvoir Animer*

# ATELIERS

**Aulame—Médiations en Préhistoire,**  
Maison Laugitea,  
64 640 Saint Martin d'Arberoue

Tél : 05 59 29 41 83      06 68 64 01 09  
[aulame@free.fr](mailto:aulame@free.fr)

# CONTACT

**Aulame—Médiations en Préhistoire,  
Aude Labarge**  
Maison Laugitea, 64 640 Saint Martin d'Arberoue

Tél : 05 59 29 41 83      06 68 64 01 09  
aulame@free.fr



Aude Labarge est diplômée des 1<sup>o</sup> et 2<sup>o</sup> cycles en Histoire / Préhistoire et de 3<sup>o</sup> cycle en Anthropologie sociale (spécialité « Préhistoire ») des Universités Lyon III et Toulouse.

Ses recherches universitaires l'ont conduite à travailler sur l'histoire des sciences Préhistoriques, l'évolution humaine face à l'environnement, et les arts plastiques en Préhistoire.

Aujourd'hui, elle mène un travail de recherche libre, axé sur la plasticité des œuvres préhistoriques et les concepts fondamentaux de l'art au Paléolithique.



**Aulame est une entreprise fondée en 1999 par Aude Labarge.**

L'objectif de cette entreprise est de diffuser une Préhistoire actualisée auprès de publics variés, en proposant des ateliers de pratiques préhistoriques, des conférences animées, des accompagnements en musées ou expositions, des visites de sites préhistoriques...



**Les activités sont validées par le Plan Départemental d'Actions Culturelles des Pyrénées Atlantiques depuis 2000, ainsi que par différentes Inspection d'Académie en Aquitaine (Pyrénées atlantiques, Landes...) et autres régions...**

Toutes les activités suivent une charte de qualité définie notamment par :

- Un **souci pédagogique**
- Une **rigueur scientifique**
- Une **actualisation des savoirs**
- Un **éveil des sens et de l'émotion**



# FONCTIONNEMENT

## Les ateliers de Préhistoire peuvent se dérouler :

- Dans votre établissement (Ecoles, Centres de loisirs, Musée...)
- Aux grottes d'Isturitz et Oxocelhaya

## Pour chaque prestation, je propose :

- Un temps de *débat / discussion* sur la thématique ou l'atelier choisi
- Un temps de *présentation générale* de la thématique ou de l'atelier choisi
- Un temps de *pratique préhistorique*

## La durée pour chaque groupe :

- **Une demi-journée :** Un thème + 1 ou 2 ateliers de pratique
- **Une journée :** Un thème + 3 ou 4 Ateliers de pratique
- **Des stages :** Au minimum une journée et demi



Lors de nos déplacements,  
votre espace devient un lieu  
où se conte et se raconte la Préhistoire...

La Préhistoire devient concrète par  
une installation, une ambiance  
et par l'observation  
d'objets préhistoriques  
ou matières premières.

Nos copies d'objets de la Préhistoire  
sont réalisées à partir de matières réelles.  
VOUS POUVEZ TOUCHER, VOIR,  
OBSERVER DE TOUS VOS SENS,  
LA PRÉHISTOIRE EST À PORTÉE  
DE VOS MAINS...



# LES THÈMES

Choisissez un thème qui sera le fil conducteur  
de votre journée ou demi-journée.

Les ateliers s'inscriront dans cette présentation de la Préhistoire.



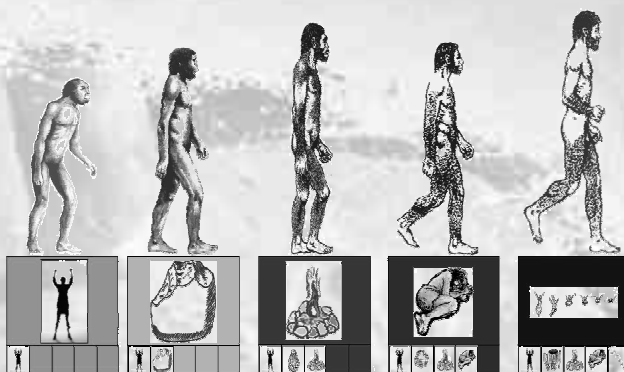
## Une Journée chez Cro-Magnon...

Présentation de la vie sociale et culturelle des Homo Sapiens (40 000 / 10 000 ans) ; introduction à la diversité culturelle de ces populations ; introduction à la technologie et aux savoir-faire préhistoriques ; introduction à l'évolution de l'environnement et de son rapport à l'Homme...



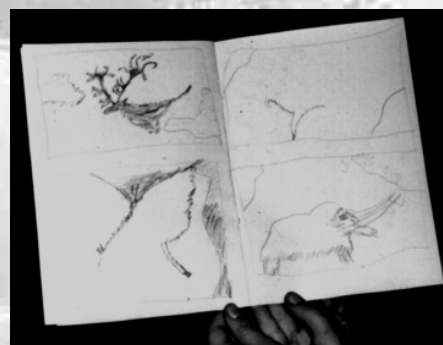
## L'évolution humaine...

Présentation de l'évolution de l'Homme, de Toumaï à Cro-Magnon (7 millions d'années à 10 000 ans) ; présentation de l'évolution physiologique (Hominisation) et de l'évolution culturelle (Humanisation) ; introduction aux grandes inventions et migrations humaines...



## Préhistoire de l'Art...

Présentation de la diversité artistique des époques préhistoriques ; introduction aux notions plastiques fondamentales (forme, couleur, valeur, matière, composition) ; introduction à la notion de « l'évolution sans progrès » de l'Art ; introduction à la démarche artistique...



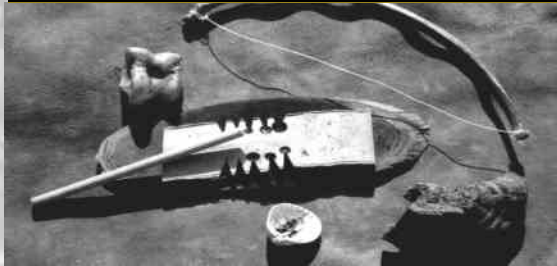
## Thématique « sur mesure »...

Vous pouvez choisir votre thématique et nous vous proposerons des prestations répondant à votre choix et adaptées au niveau des élèves ou des publics... Ces thématiques « sur mesure » peuvent ainsi répondre à vos attentes d'activités liées aux projets pédagogiques et parcours culturels...



# LES ATELIERS

## FEU



Type

Démonstration / Initiation  
Eveil scientifique

Niveau

Primaire : A partir du Cycle II  
Collège / Lycée / Adultes

Durée

À partir de 1h30

Thèmes

**Découverte des différentes techniques de production du feu  
Apprentissage de la méthode par friction (bois contre bois)  
Intérêt du feu dans la vie quotidienne ; bouleversements sociaux et évolutions techniques**

Intérêts

Introduction aux sciences expérimentales ;  
Introduction à la sociabilisation et socialisation des Hommes  
Travail de groupe : Patience, écoute et respect de l'autre...

## CHASSE



Type

Démonstration / Initiation  
Eveil scientifique

Niveau

A partir du Cycle II  
Collège / Lycée / Adultes

Durée

À partir de 1h30

Thèmes

**Découverte et apprentissage des différentes techniques de chasse préhistorique (Propulseur et bolas)  
Introduction à la prédation préhistorique ; introduction à l'environnement préhistorique et la transformation des matières premières animales**

Intérêts

Introduction aux sciences expérimentales  
Introduction à la sociabilisation et socialisation des Hommes  
Appréhender la difficulté de l'invention et la raisonner

## CROQUIS



Type

Démonstration / Initiation  
Eveil artistique

Niveau

Primaire : A partir du Cycle III  
Collège / Lycée / Adultes

Durée

À partir de 1h30

Thèmes

**Introduction à la diversité de l'art pariétal : observation d'après photos de la multiplicité du bestiaire préhistorique, des techniques employées et des savoir-faire plastiques des œuvres  
Initiation à l'art du croquis : comment regarder une image et la transférer en croquis**

Intérêts

Apprentissage de la lecture d'images  
Initiation à la plasticité des œuvres : savoir regarder pour savoir dessiner !...

## PEINTURE



<u>Type</u>	Démonstration / Initiation Eveil artistique
<u>Niveau</u>	Primaire : A partir du Cycle I Collège / Lycée / Adultes
<u>Durée</u>	À partir de 1h30

### Thèmes

**Introduction à l'art pariétal  
Introduction à l'exploitation des colorants naturels  
Initiation aux recettes de peinture préhistorique et application**

### Intérêts

Découverte de l'environnement comme source de matières premières utilisables et transformables  
Eveil créatif ; introduction à la complexité de l'art préhistorique et réflexions...

## PARURE



<u>Type</u>	Démonstration / Initiation Eveil artistique
<u>Niveau</u>	Primaire : A partir du Cycle I Collège / Lycée / Adultes
<u>Durée</u>	À partir de 1h30

### Thèmes

**Introduction à la diversité des objets de parure préhistorique ; transformation des matières premières minérales et animales ; initiation au travail de la pierre par abrasion : réalisation d'une perle**

### Intérêts

Travail de la petite motricité  
Introduction à la socialisation des Hommes  
Introduction aux échanges culturels : le choix des Hommes...

## GRAVURE / SCULPTURE



<u>Type</u>	Démonstration / Initiation Eveil artistique
<u>Niveau</u>	A partir du Cycle III Collège / Lycée / Adultes
<u>Durée</u>	À partir de 3h00

### Thèmes

**Introduction à l'art mobilier ; Introduction au travail des matières minérales et osseuses ; réalisation d'une œuvre sur plâtre d'après les codes plastiques préhistoriques**

### Intérêts

Travail basé sur l'observation et la transposition ;  
Travail de la petite motricité ; Travail en trois dimensions ;  
Attention portée sur l'écoute de la matière...

### Choisissez vos ateliers :

- Une demi-journée : 1 ou 2 ateliers de pratiques préhistoriques
- Une journée : 3 ou 4 ateliers de pratiques préhistoriques

# AULAME



**Aulame—Médiations en Préhistoire,**  
**Aude Labarge**  
Maison Laugitea, 64 640 Saint Martin d'Arberoue

Tél : 05 59 29 41 83      06 68 64 01 09  
[aulame@free.fr](mailto:aulame@free.fr)

**Aulame—Médiations en préhistoire vous propose aussi :**

- **Des stages :** Stage Habitat, Stage Art préhistorique, Stage Nature et Préhistoire...
- **Des visites de site :** Grottes d'Isturitz et Oxocelhaya, les sites d'Arudy, les sites de Bidart
- **Des conférences**
- ...

